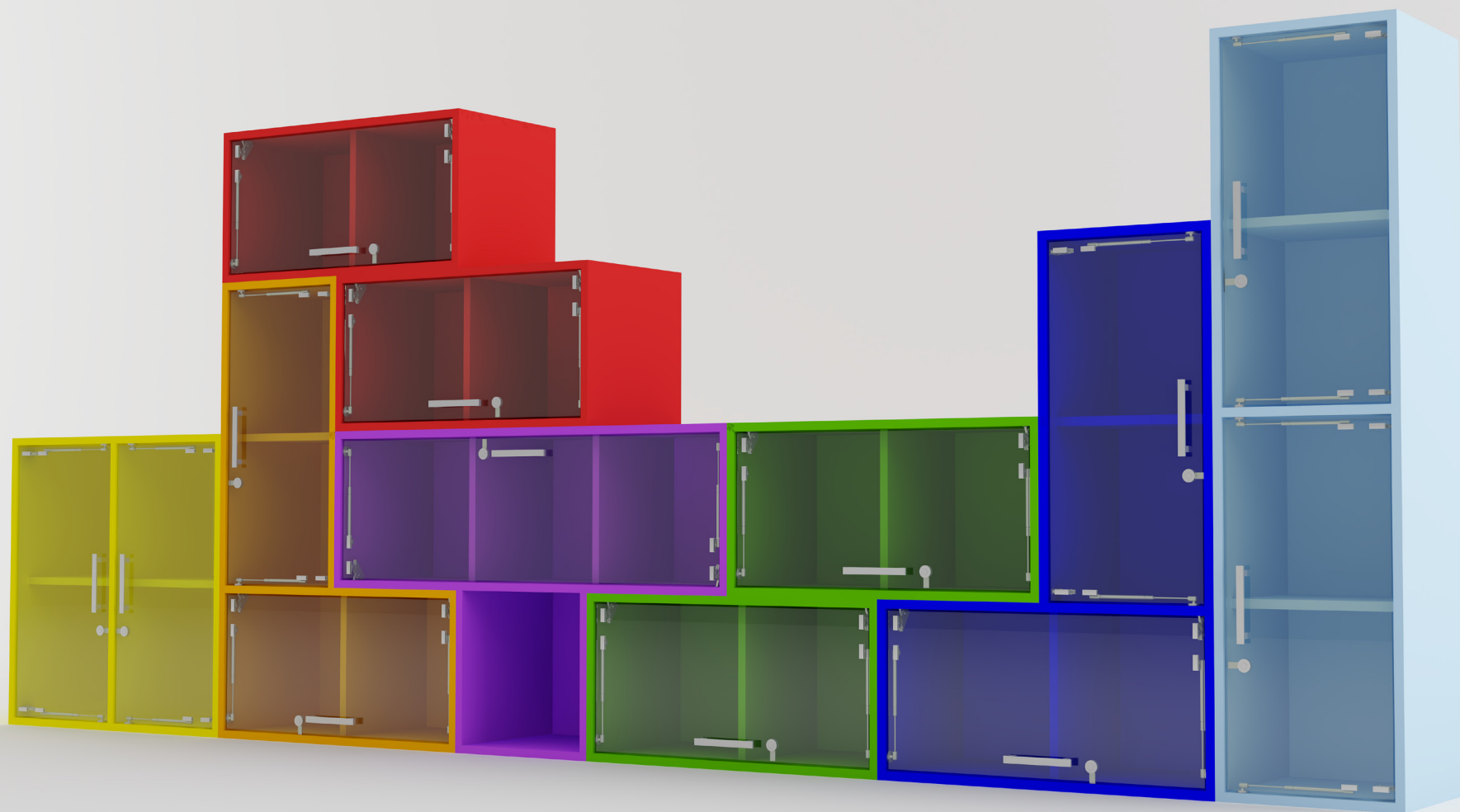
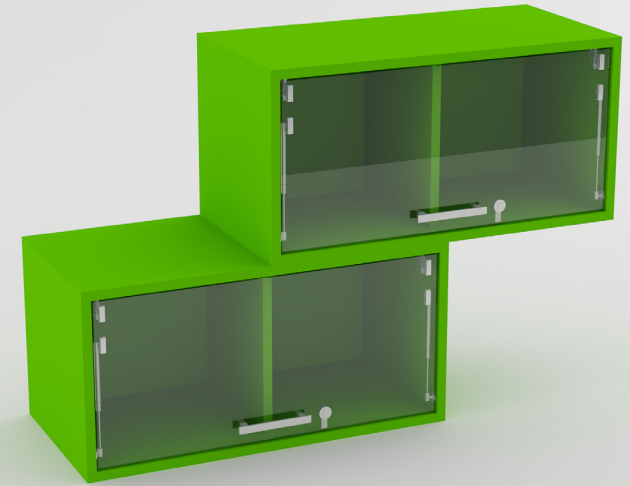
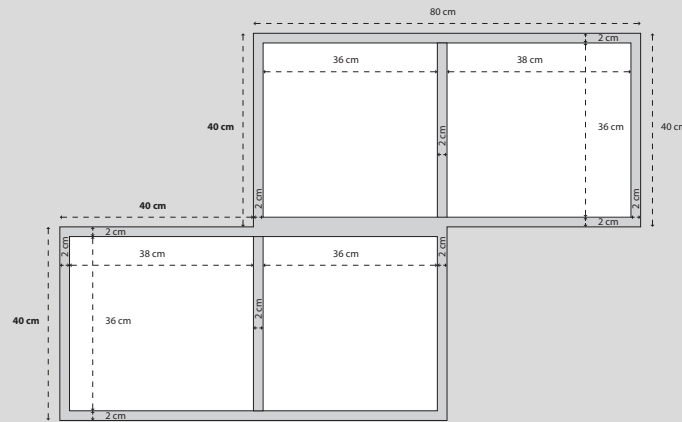
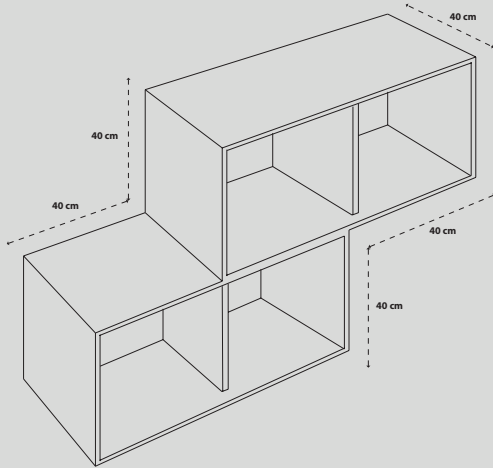


TETRIS Bookshelf

MODULÁRNÍ KNIHOVNA

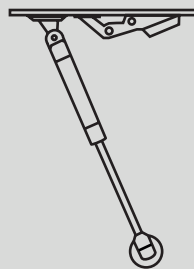
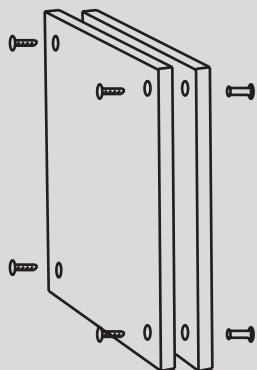




MODULÁRNÍ KNIHOVNA TETRIS

Systém knihovny složené ze samostatných uzamykatelných modulů je inspirován známou logickou hrou Tetris. Podobně jako hráč tetrisu skládá bloky kostiček, aby vytvořil nepřerušenu řadu, skládá uživatel moduly knihovny podle svých požadavků. Jednoduché, účelově strohé tvary polic pro ukládání knih tak získávají nový výrazový rozměr.

Sedm modulů vychází tvarově i barevně z první originální hry Tetris. Složená knihovna oživí každý interiér, a to i v případě, že není použito barevné varianty modulů. Rozměry modulů jsou odvozeny od základní stavební jednotky v podobě krychle s hranami délky 40 cm. Ta odpovídá stavební jednotce - čtverci z původní hry. Sestava může fungovat jako nástěnná, i podlahová. V případě podlahového řešení je doporučená maximální výška sestavy 2 metry plus výška soklu.



KONSTRUKCE

Konstrukčně není systém složitý. Každý modul je vyroben z desek tvořících čtyři přihrádky, stejně jako je každý blok Tetrisu složen ze čtyř různě uspořádaných kostiček. Moduly mohou být vyrobeny z veškerého běžného nábytkářského materiálu od obyčejného lamina až po luxusní dřevo. Každá logická stavební jednotka, tedy krychle s hranou 40 cm, má v každé plné stěně čtyři otvory pro spojení s navazujícím modulem pomocí spojovacích šroubů. Tím je podpořena maximální možná variabilita při skládání výsledné sestavy.

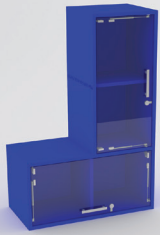
Každý modul je opatřen dvojicí zasklených dvířek se zámkem a madlem, jež uzavírají vždy dvě přihrádky. Výjimkou je tvarově specifický modul „T“, který má pouze jedna dvířka uzavírající tři přihrádky a jednu volnou přihrádku. Z důvodu zajištění jednoduchého přístupu do modulů i v případě horizontálního natočení dvířek, jsou tato opatřena panty s plynovou vzpěrou. Nedojde tak k samovolnému zavírání dvířek, pokud je uživatel pustí.

MODULY

Modul I



Modul J



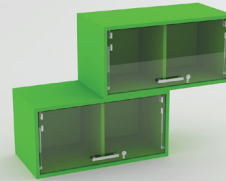
Modul L



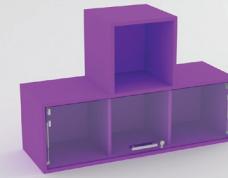
Modul O



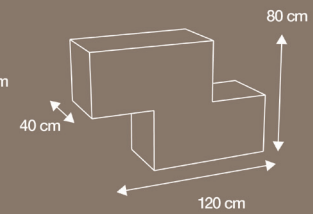
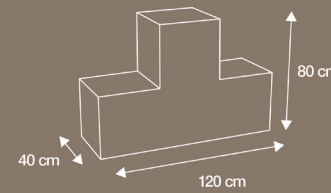
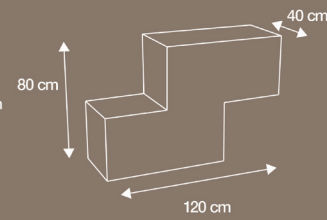
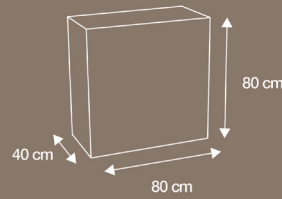
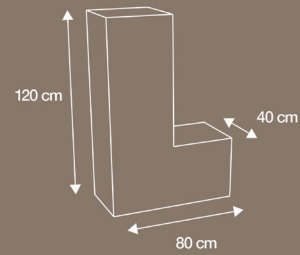
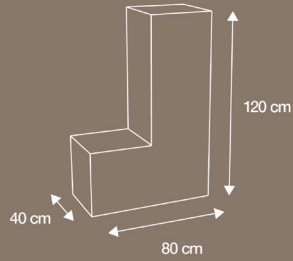
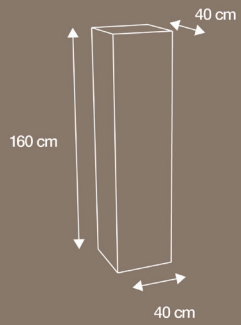
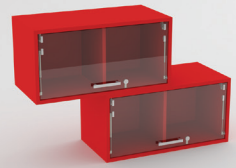
Modul S



Modul T



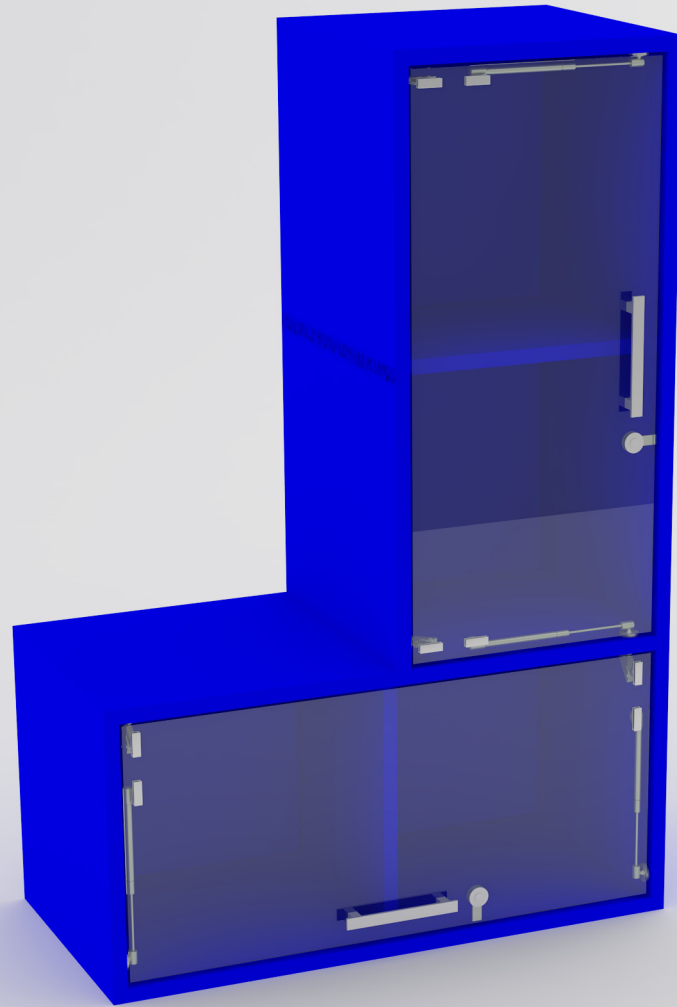
Modul Z



MODUL „I“



MODUL „J“



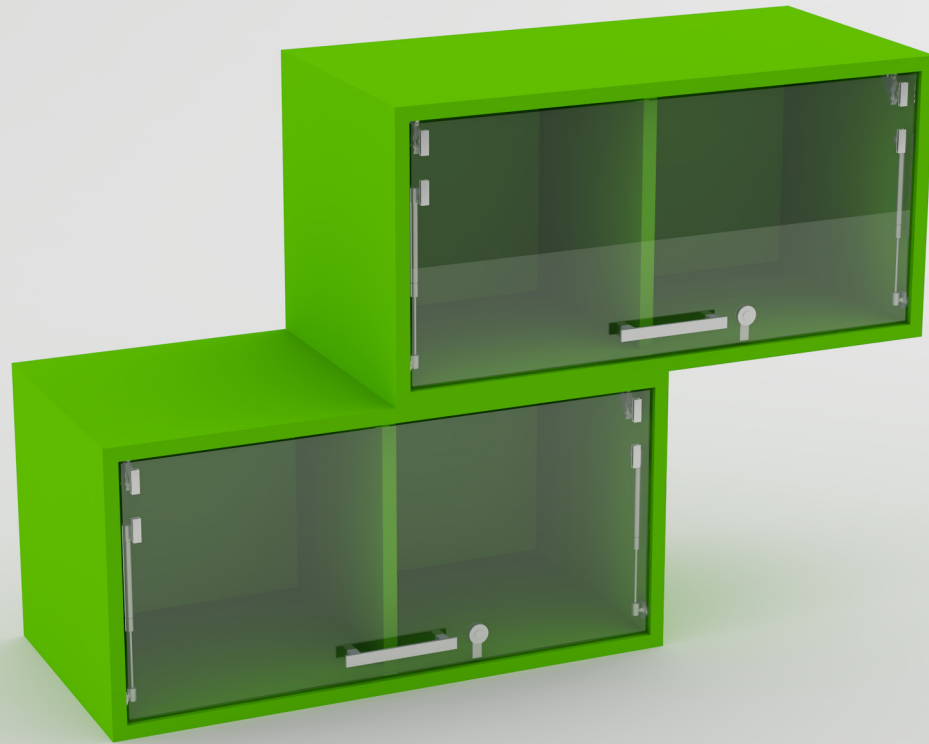
MODUL „L“



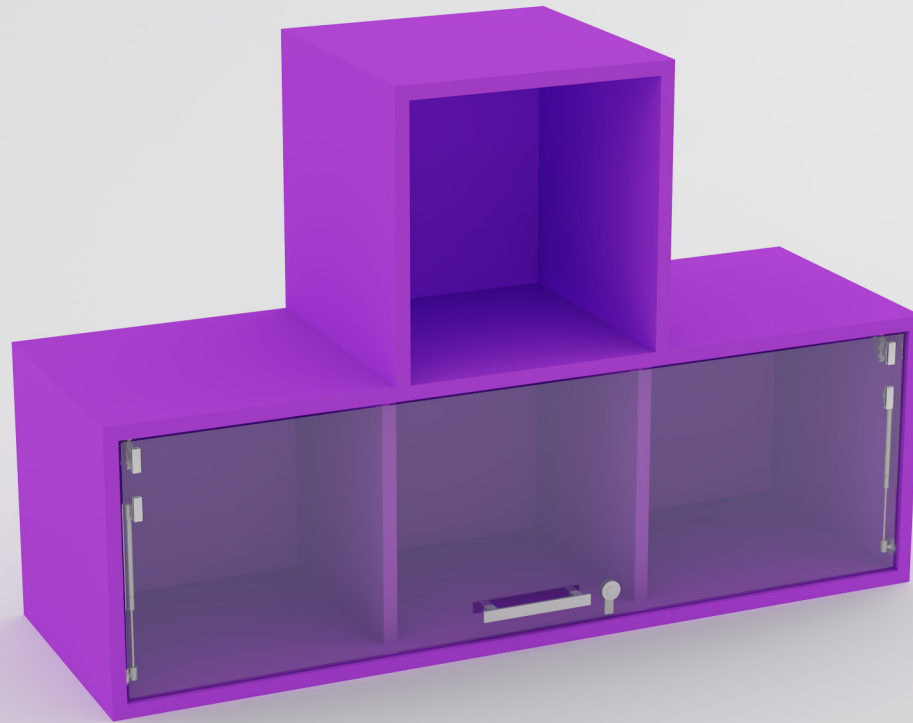
MODUL „O“



MODUL „S“



MODUL „T“



MODUL „Z“

