

0

**PETR KŘÍŽ**

**STUDENT DIGITÁLNÍHO DESIGNU**

**1**

**VIZUÁLNÍ STYL**  
**FESTIVAL ENCOUNTER / SETKÁNÍ**  
**2016**

**2**

**ZADÁNÍ**

**GEOMETRICKÉ, ÚHLY (POHLEDU),  
LINKY, HRANY, STŘEPY, ...**

**3**

# MÉ ZPRACOVÁNÍ

GEOMETRICKÉ, ÚHLY (POHLEDU),  
LINKY, HRANY, STŘEPEY, ...

# 4

## ZÁKLADNÍ KONCEPT

ROZDĚLENÍ NA POLOVINU,  
BAREVNÝ KONTRAST



# 5

## PERSONIFIKACE

### A ROZTRÍŠTĚNOST NÁZORU



# 6

## ÚHLY POHLEDU

NĚKOLIK ASPEKTŮ JEDNOHO  
NÁZORU



# 7

## TYPOGRAFIE

### A DALŠÍ POŽADAVKY VIZUÁLU





ODVÁŽNÉ  
NÁZORY  
ODVÁŽNÁ  
TYPOGRAFIE

Divadelní fakulta Janáčkovy  
akademie múzických umění v Brně pořádá  
26. Mezinárodní festival divadelních škol

# SETKÁNÍ / ENCOUNTER



12.–16.4.2016  
[www.encounter.cz](http://www.encounter.cz)

Festival se koná pod záštitou rektora Janáčkovy akademie múzických umění v Brně, primátora statutárního města Brna, hejtmana Jihomoravského kraje, ministra kultury České republiky, České komise pro UNESCO a European Network of Cultural Administration Training Centers. Za finanční podpory International Visegrad Fund a Magistrátu města Brna.



GENERÁLNÍ PARTNER



HLAVNÍ PARTNER



PARTNEŘI



MEDIÁLNÍ PARTNEŘI

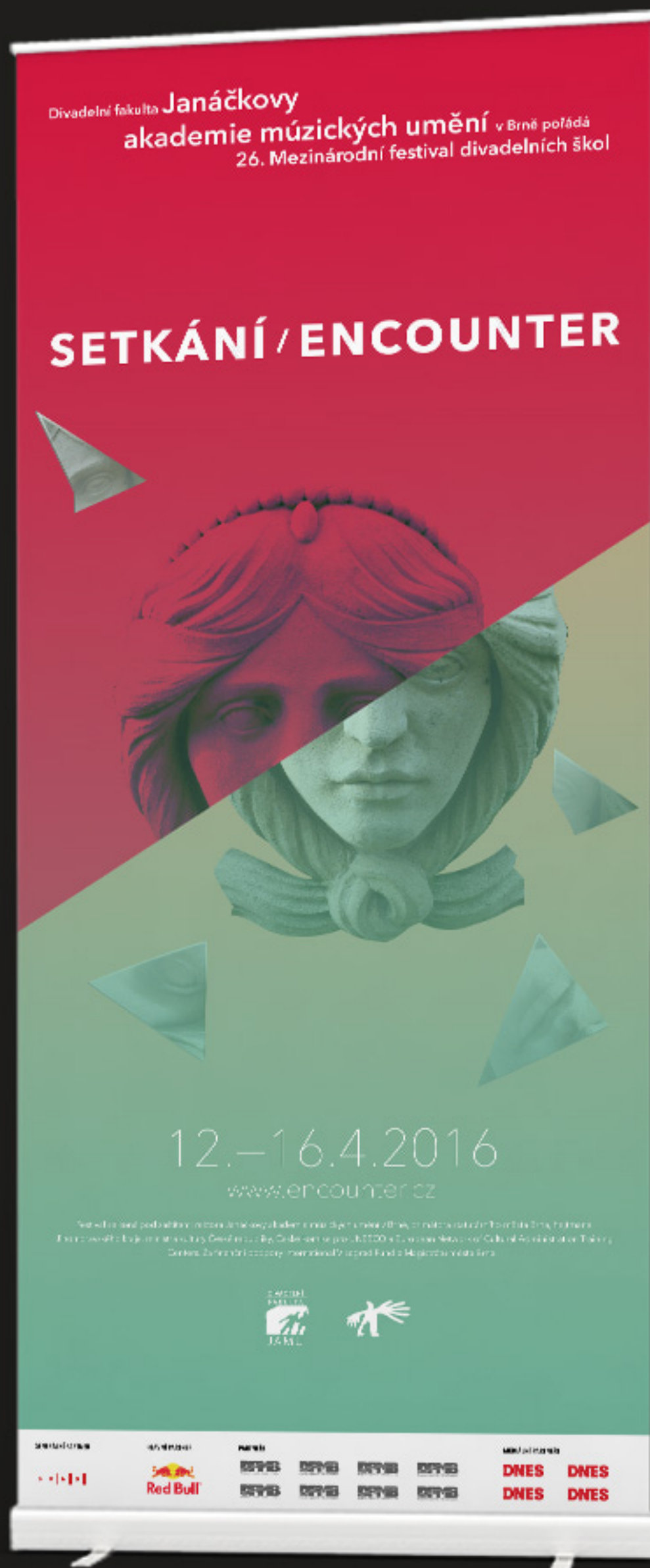


VÍCE  
POHLEDŮ  
NA VĚC  
JEMNÁ  
TYPOGRAFIE



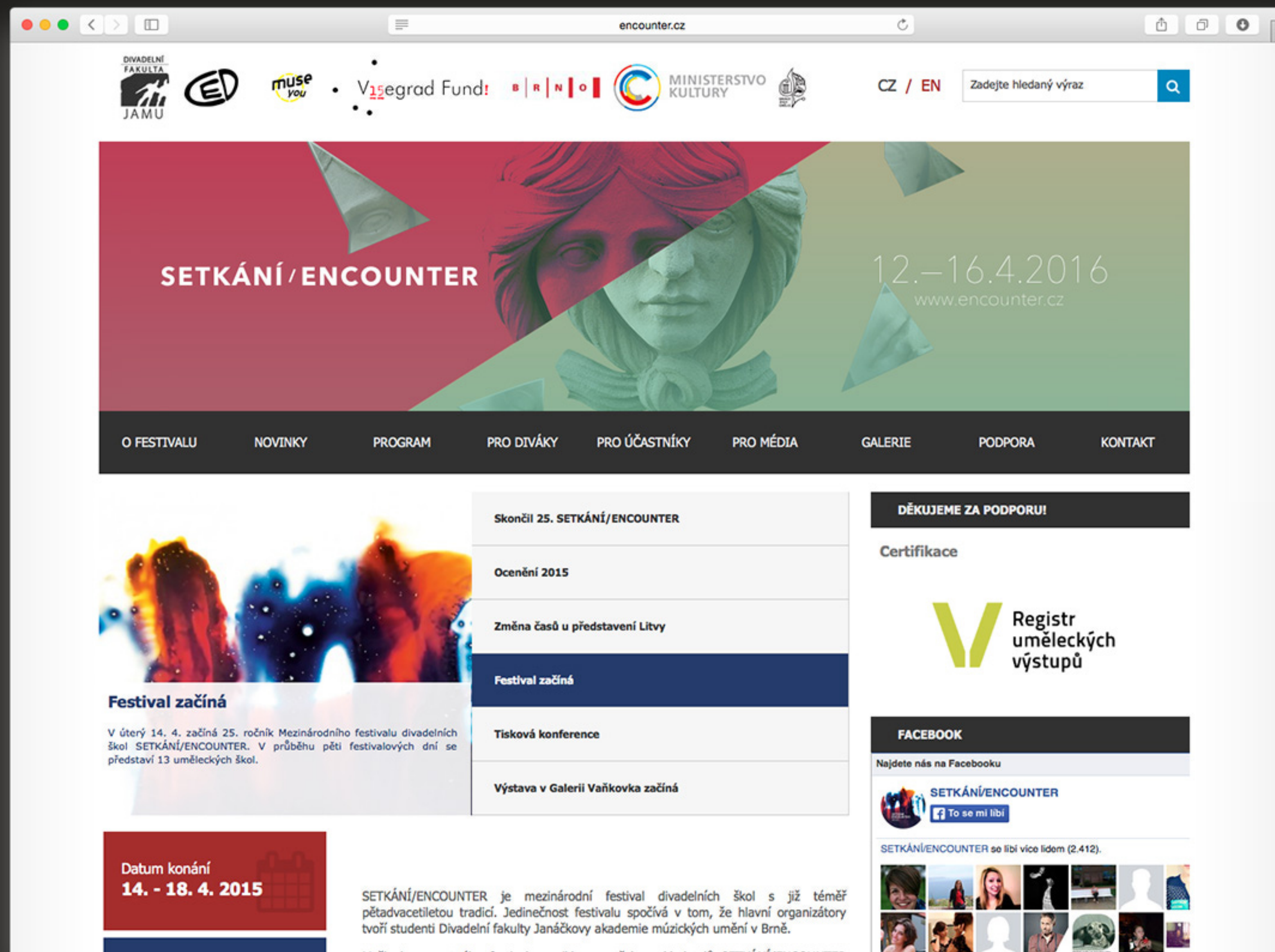
**SETKÁNÍ / ENCOUNTER**

**PROPAGAČNÍ  
PŘEDMĚT  
TRIČKO**



# PROPAGACE ROLLUP





VIZUALIZACE  
WEB



**DĚKUJI  
ZA POZORNOST**