



Logo manuál



## LOGO

Základní varianta loga (barevná)	4
Černobílá varianta loga	5
Negativní varianta loga	6
Ochranná zóna	7
Proporce loga	8

## BARVY

Barevnost loga	10
Logo na barevné ploše	11
Logo na šedé ploše	12

## TYPOGRAFIE

Základní písmo	14
Doplňkové písmo	15

## APLIKACE

Vizitka	17
Obálka	18
Dopisní papír	19
Papírová taška	20
Desky	21
Placky	22

## SEKUNDÁRNÍ PRVKY

Sekundární prvky	24
------------------	----



# Základní varianta loga

Tato varianta loga se používá všude, kde je možné umístit barevnou značku. Například barevný tisk, webové stránky, hlavičkový papír, vizitky,...

Zároveň jsou zde vidět ukázky velikostí loga:

a) velikost loga pro obálky

56 x 40 mm

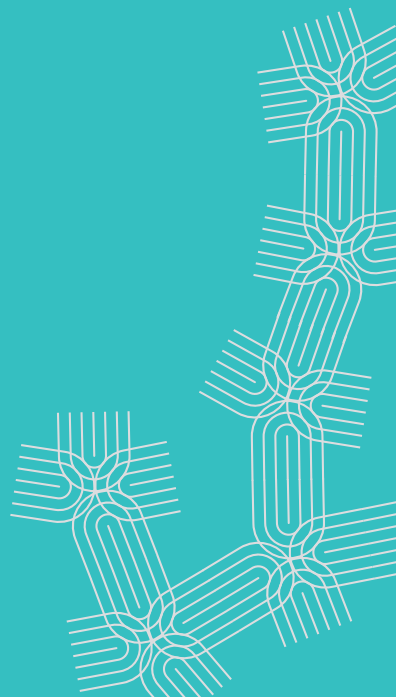
b) velikost pro dopisní papíry, večkerá potvrzení

a dokumenty

42 x 30 mm

c) minimální velikost loga

21 x 15 mm



4

a)



b)



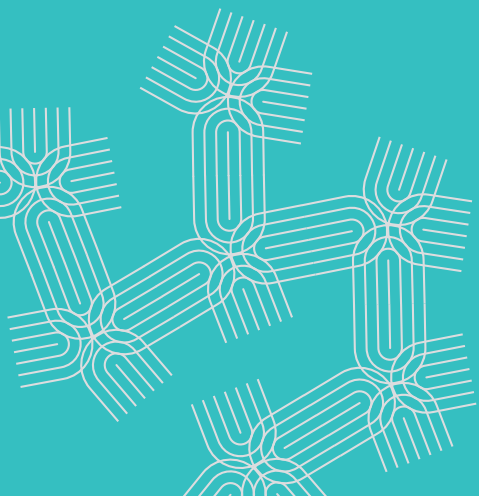
c)



# Černobílá varianta

Černobílá varianta se používá všude tam, kde nemůže být umístěna barevná varianta loga. Jedná se například o černobílé tiskoviny.

Zároveň jsou zde vidět ukázky velikostí loga. Ty jsou stejné jako u barevné varianty.



5

a)



b)



c)



# Negativní varianta loga

Negativní (inverzní) varianta se používá v případech, kdy je podklad tmavý. Kde to je možné, používá se přednostně barevná varianta (nahore). V ostatních případech se používá bílá verze loga (dole).

Zároveň jsou zde vidět ukázky velikostí loga. Ty jsou stejné jako u barevné a černobílé varianty.

6

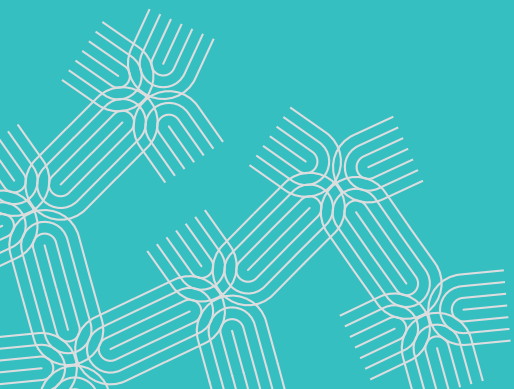
a)



b)



c)



## Ochranná zóna

Ochranná zóna značky je prostor, do kterého nesmí zasahovat žádné jiné grafické prvky. Pro toto logo je velikost této zóny určeno velikostí jedné mezery mezi linkami značky.

7



## Proporce loga

Proporce loga slouží k případnému přesnému překreslení značky například ve větších velikostech (na zeď domu, plátno,...).

8







# Barevnost

10

Na této stránce jsou přesné definice barev, které jsou použity v logu. Tyto barvy se používají i pro všechny ostatní doprovodné grafické prvky. K těmto barvám se používá ještě černá a bílá. Dále je popis barevných modelů:

RGB (red, green, blue)

používá při použití loga na obrazovkách monitorů.  
(webové stránky, bannery, ...)

CMYK (cian, magenta, yellow, black)

používá při tiskařském zpracování (letáky, vizitky, plakáty,...)

HEXA

používá při použití na webových stránkách



RGB: 95 / 200 / 216  
CMYK: 57 / 0 / 15 / 0  
# 079298



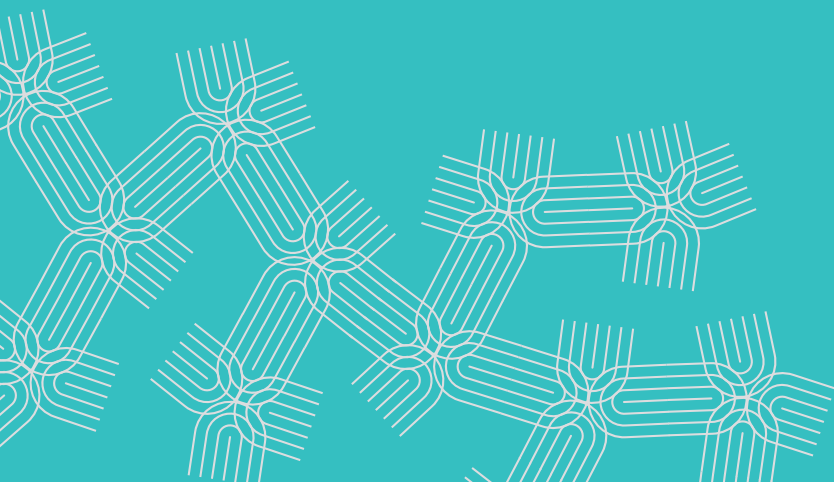
RGB: 108 / 137 / 31  
CMYK: 62 / 29 / 100 / 10  
# 6c891f



RGB: 108 / 152 / 98  
CMYK: 62 / 23 / 76 / 5  
# 6c9862

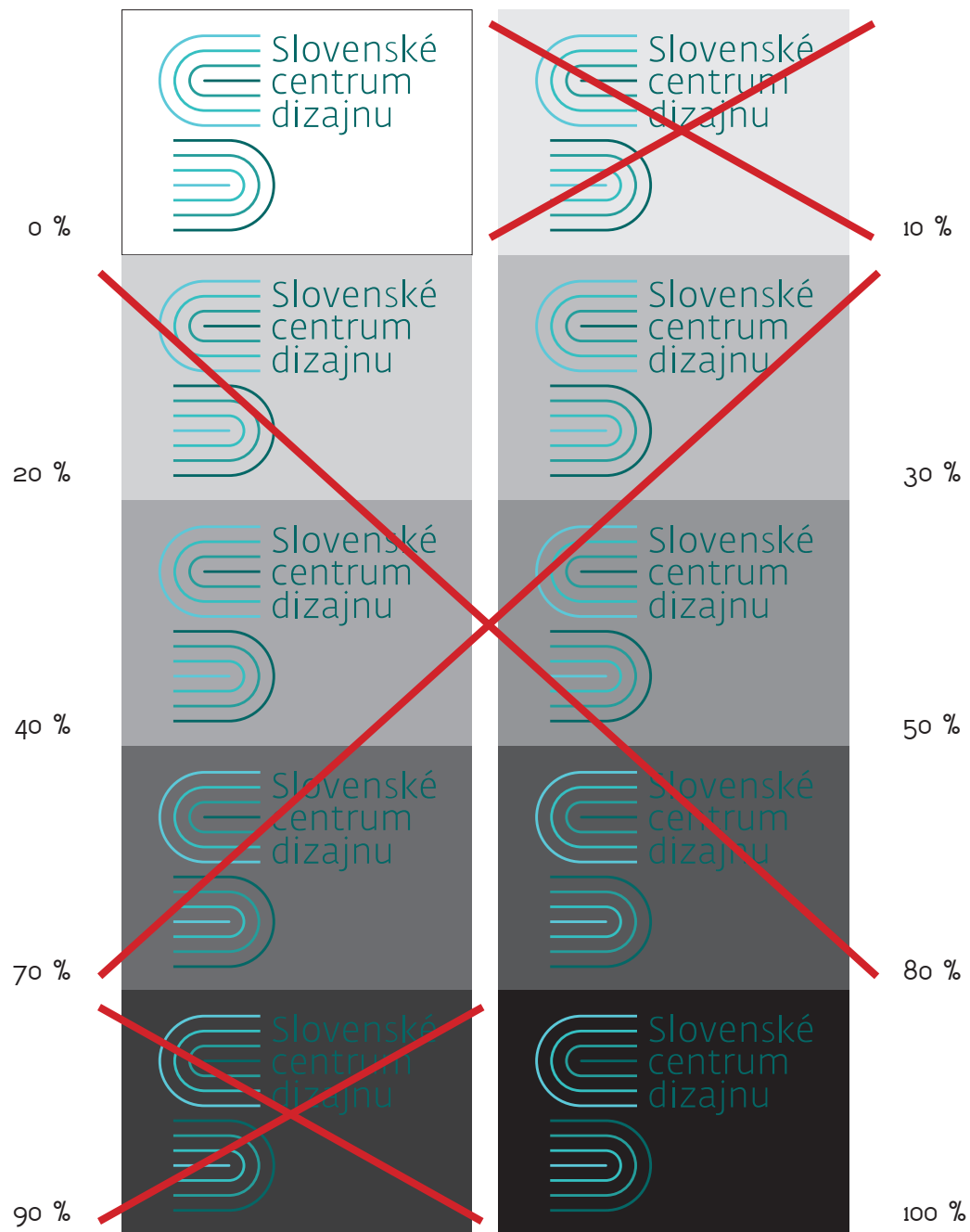
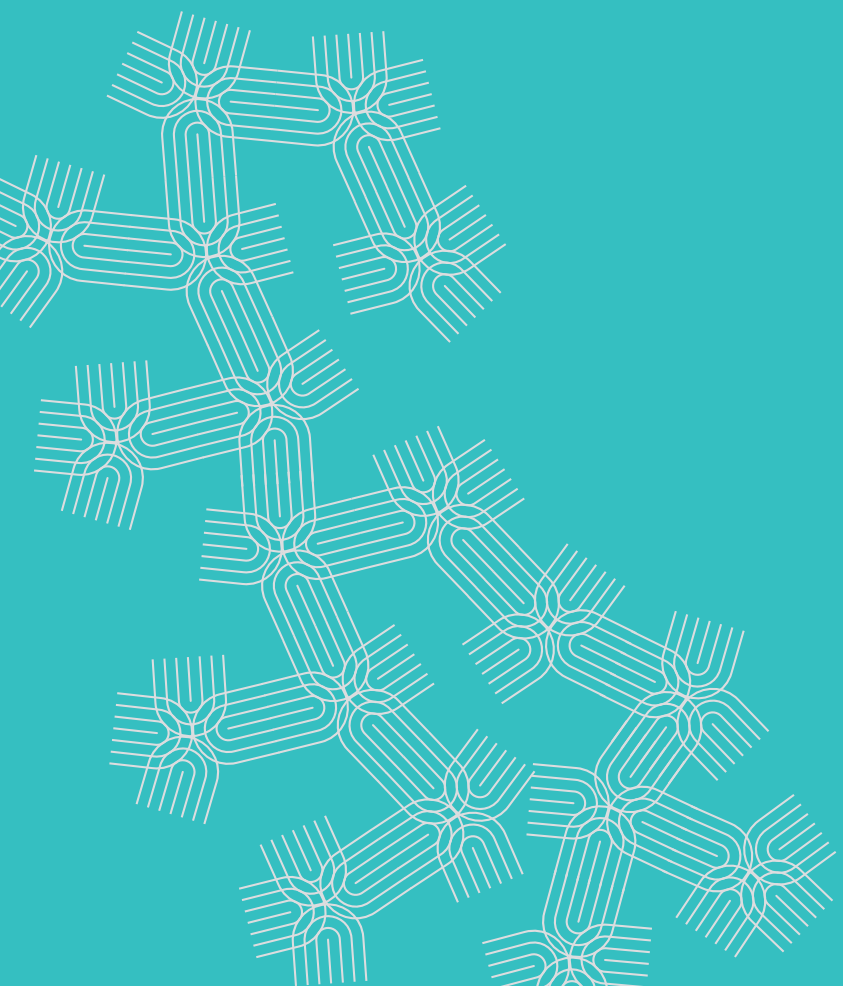


RGB: 41 / 142 / 126  
CMYK: 80 / 24 / 57 / 5  
# 298e7e



# Logo na barevné ploše

Zde je ukázáno použití barevného loga na různých podkladech. Barevná varianta loga, která je ukázána na této stránce se může používat pouze na bílé nebo černé ploše.

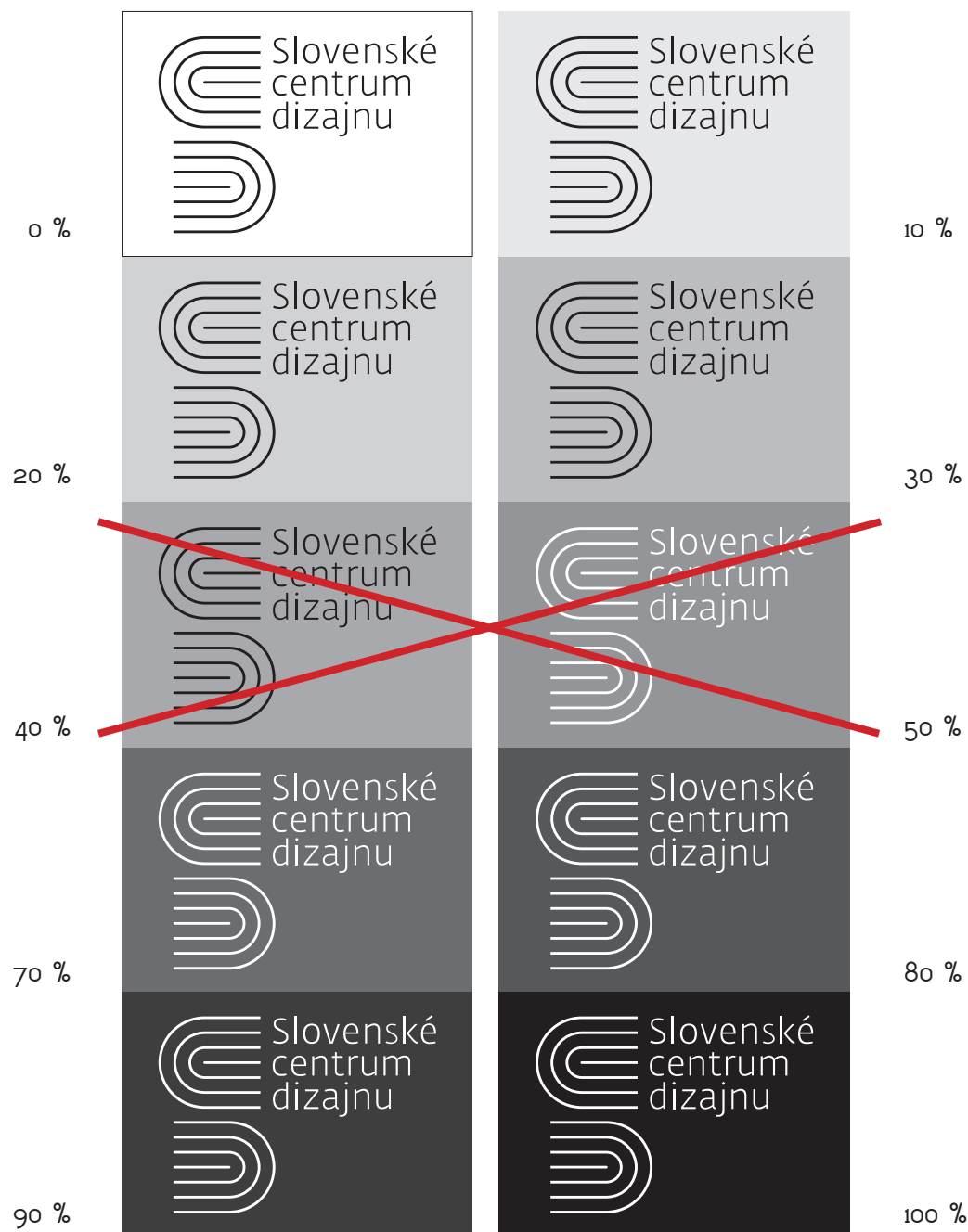


## Logo na šedé ploše

Zde je ukázáno použití černobílého a negativního loga na různých podkladech. Černá varianta se může používat na bílém podkladu až po 30% černé. Naopak černobílá varianta se může používat od 70% do 100% černé barvy. Varianty na jiných podkladech nejsou dostatečně čitelné.



12





Základní rodinou písma je Fedra Sans Book.

Autorem tohoto písma je slovenský typograf Peter Bil'ak.

Pro běžné texty se používá řez Fedra Sans Book Regular. Pro zvýraznění v textu a nadpisy řez Fedra Sans Book Bold.

Základní písmo je předepsáno pro merkantilní tiskoviny (vizitka, dopisní papír, obálka, ...) a je doporučeno pro ostatní tiskoviny (katalogy, inzeráty, pozvánky, ...) vždy pro nadpisy a pod.

ABCDEFGHIJKLM  
NOPQRSTUVWXYZ  
abcdefghijklmnop  
qrstuvwxyz  
. , ? ! % § + - \* ( )



Doplňkové písmo slouží pro veškeré menší texty. S ním se tedy píše veškerý text mimo nadpisů. Jeho přesný název je Myriad Pro.

## Regular

A Á B C Č D Ď E É F G H I Í J K L M N O P Q R Ř S Š T Ť U V W X Y Ý Z Ž a á b c č d ě  
e é f g h i í j k l m n o p q r ř s š t ť u v w x y ý z ž 1 2 3 4 5 6 7 8 9 0 . : ? ! ú ü @ #  
\$ % & < > \* , . ^ ` ~ { } § % €

## Semibold

A Á B C Č D Ď E É F G H I Í J K L M N O P Q R Ř S Š T Ť U V W X Y Ý Z Ž a á b c č d  
d' e é f g h i í j k l m n o p q r ř s š t ť u v w x y ý z ž 1 2 3 4 5 6 7 8 9 0 . : ? ! ú ü @  
# \$ % & < > \* , . ^ ` ~ { } § % €

## Bold

A Á B C Č D Ď E É F G H I Í J K L M N O P Q R Ř S Š T Ť U V W X Y Ý Z Ž a á b c č  
d d' e é f g h i í j k l m n o p q r ř s š t ť u v w x y ý z ž 1 2 3 4 5 6 7 8 9 0 . : ? ! ú  
ú ü @ # \$ % & < > \* , . ^ ` ~ { } § % €

## Italic

A Á B C Č D Ď E É F G H I Í J K L M N O P Q R Ř S Š T Ť U V W X Y Ý Z Ž a á b c  
č d d' e é f g h i í j k l m n o p q r ř s š t ť u v w x y ý z ž 1 2 3 4 5 6 7 8 9 0 . : ? !  
ú ü @ # \$ % & < > \* , . ^ ` ~ { } § % €

## Light

A Á B C Č D Ď E É F G H I Í J K L M N O P Q R Ř S Š T Ť U V W X Y Ý Z Ž a á b c č d d'  
e é f g h i í j k l m n o p q r ř s š t ť u v w x y ý z ž 1 2 3 4 5 6 7 8 9 0 . : ? ! ú ü @ #  
\$ % & < > \* , . ^ ` ~ { } § % €

## Italic

A Á B C Č D Ď E É F G H I Í J K L M N O P Q R Ř S Š T Ť U V W X Y Ý Z Ž a á b c č d d'  
e é f g h i í j k l m n o p q r ř s š t ť u v w x y ý z ž 1 2 3 4 5 6 7 8 9 0 . : ? ! ú ü @ #  
\$ % & < > \* , . ^ ` ~ { } § % €







# Vizitka

Vizitka je základním prvkem firemních akcidenčních tiskovin. Rozměr vizitky společnosti je standardní 90 x 50 mm.

17



# Obálka

Na této stránce je ukázka použití loga na obálkách. Velikost použitého loga na všech obálkách je vždy 42 x 30 mm.

Písmo má velikost 9 bodů.

Obálky:

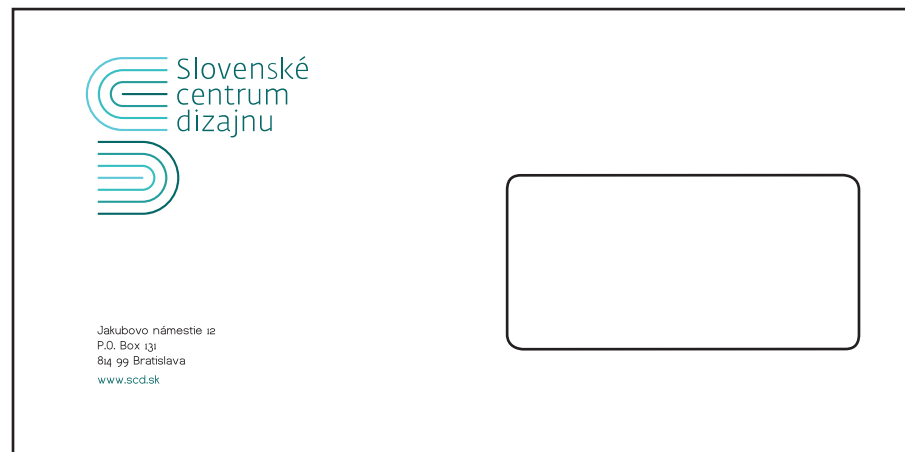
- a) C6/C5 - 229 x 114 mm  
vejde se do ní 1/3 A4 (dvakrát přehnutá A4)
- b) C6 - 162 x 114 mm  
vejde se do ní A6 (dvakrát přehnutá A4)
- c) C4 - 229 x 324 mm  
vejde se do ní A4

Přesné umístění ptvků na obálkách:

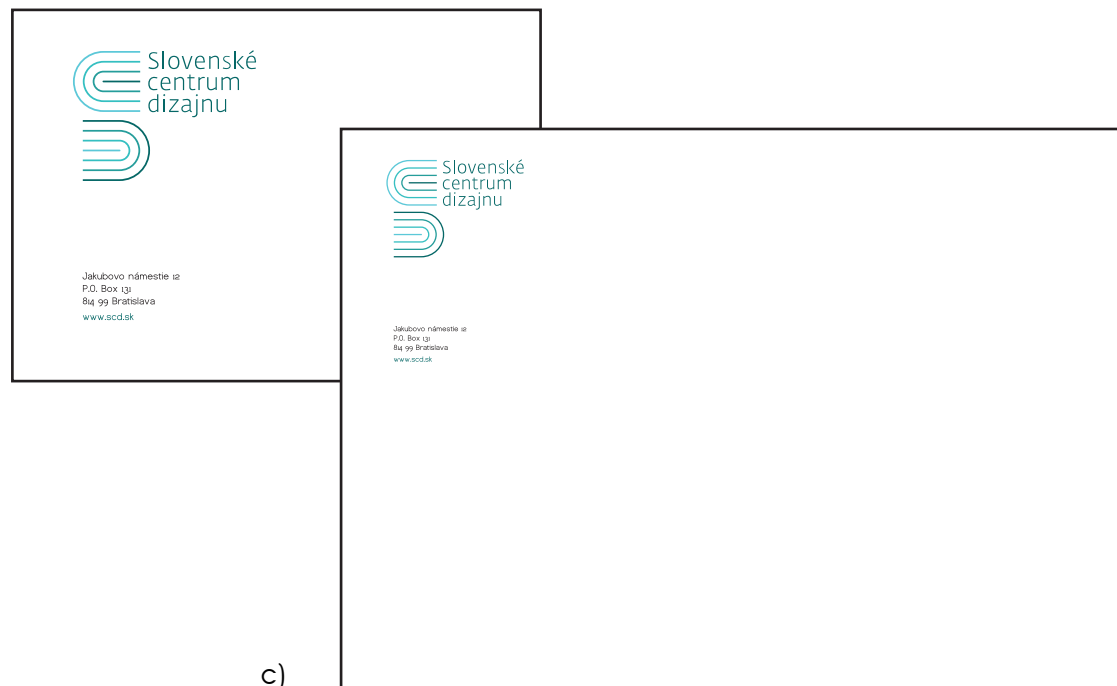


18

a)



b)



c)

# Dopisní papír

Dopisní papír je uspořádan pro obálku C6/C5

s rozměry 229 x 114 mm, do které se papír velikosti A4 vejde dvakrát přehnutá. Místo, kde se přehýbá je naznačeno přerušovanou čarou.

19

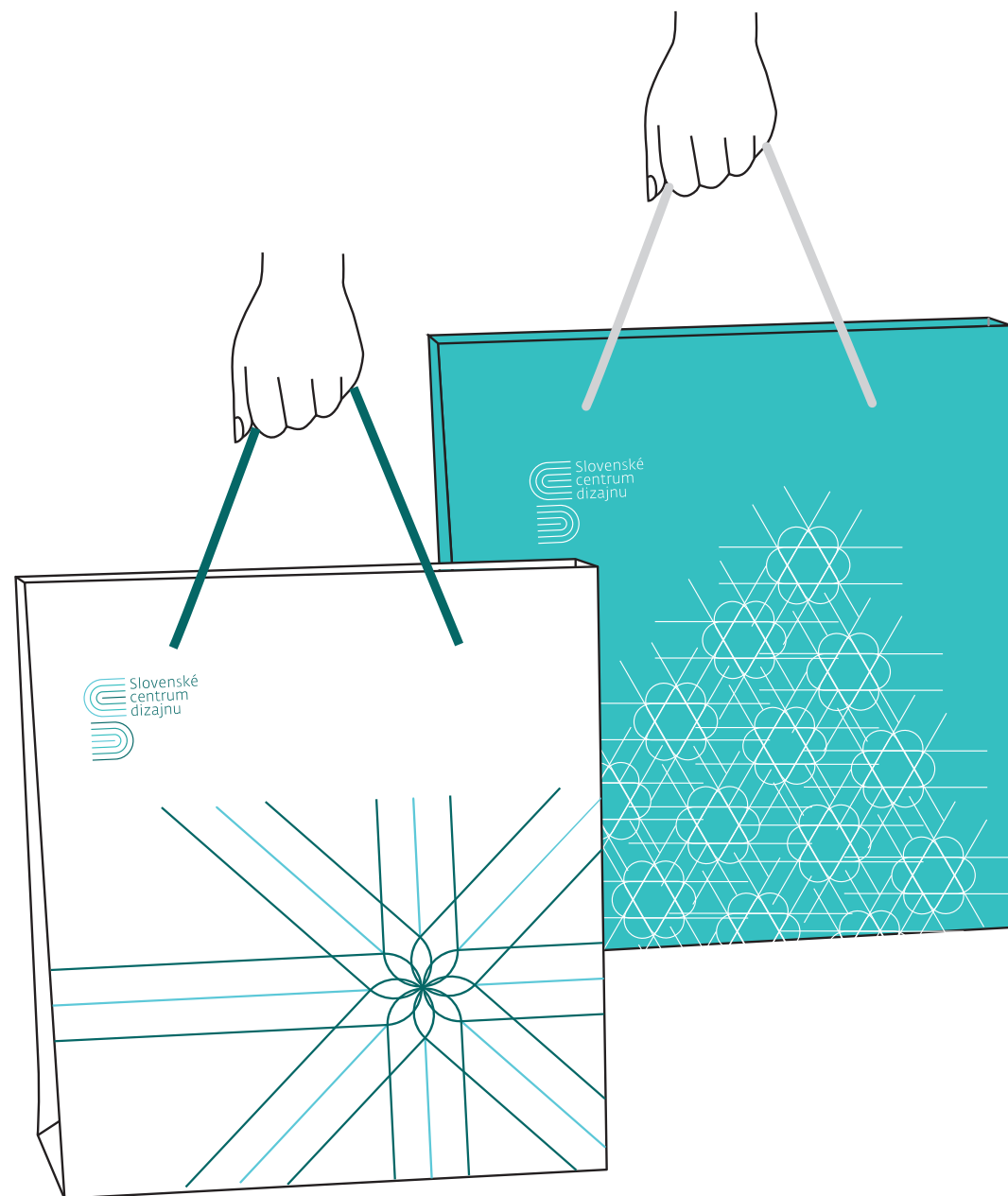
The diagram illustrates the layout of a C6/C5 envelope, which is 229 mm wide and 114 mm high. The layout is divided into several sections with specific dimensions:

- Top Margins:** 25 mm on both the left and right sides.
- Header Section:**
  - Logo:** Slovenské centrum dizajnu (Slovak Design Center) logo on the left.
  - Contact Information:** Jakubovo námestie 12, P.O. Box 131, 814 99 Bratislava. Tel: +421 2 204 77 311, Fax: 02/204 77 310, www.scd.sk.
  - Address:** Jméno Příjmení, Ulice 123, 000 00 Město, Slovenská republika.
- Main Body:**
  - Greeting:** Oslovení,
  - Text:** A large block of placeholder text consisting of the phrase "Text dokumentu." repeated multiple times.
  - Closing:** S pozdravem, Jméno adresáta, Adresa.
- Bottom Margins:** 10 mm from the top of the footer, and 20 mm from the bottom of the envelope.
- Footer:** Štátna príspevková organizácia Slovenské centrum dizajnu, Jakubovo nám. č. 12, 814 99 Bratislava, Rezort: Ministerstvo kultúry SR, IČO: 00699993, Tel.: +421 2 204 77 311, Fax: 02/204 77 310, www.scd.sk

# Papírová taška

20

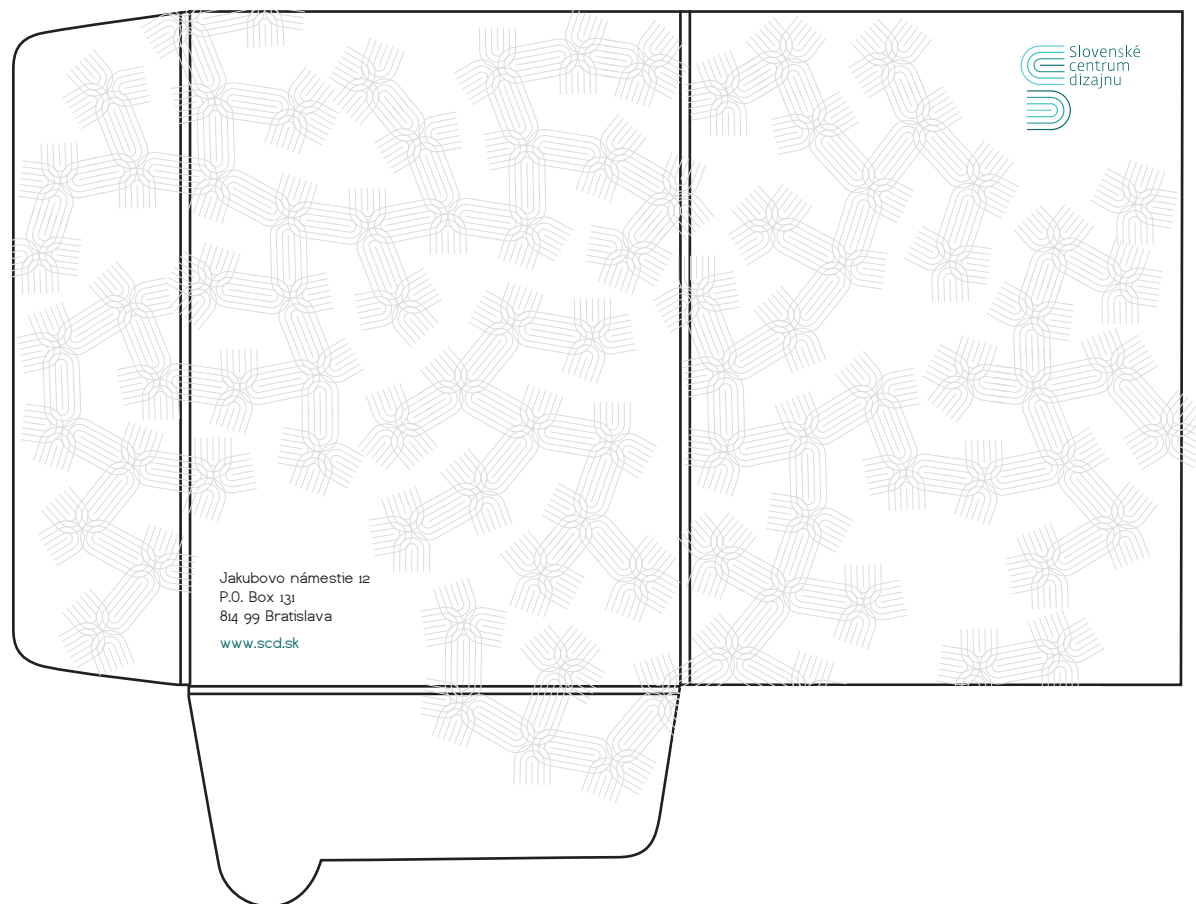
Potisky na tašky se můžou různit. Vždy se na nich ale zobrazuje logo společnosti a jeden z paternů loga.



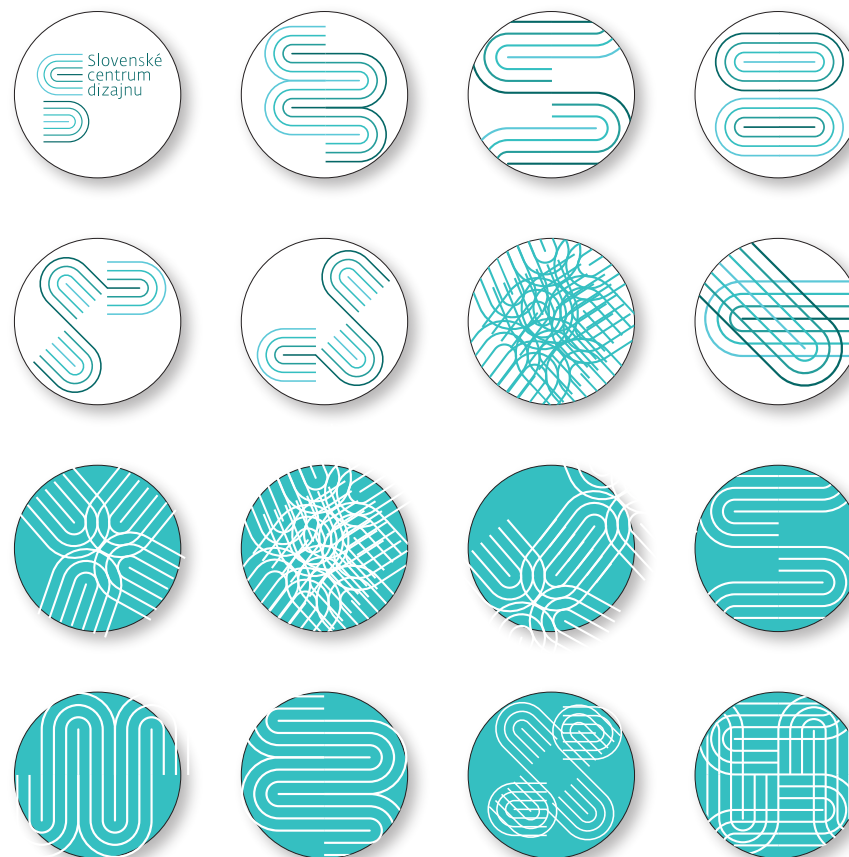
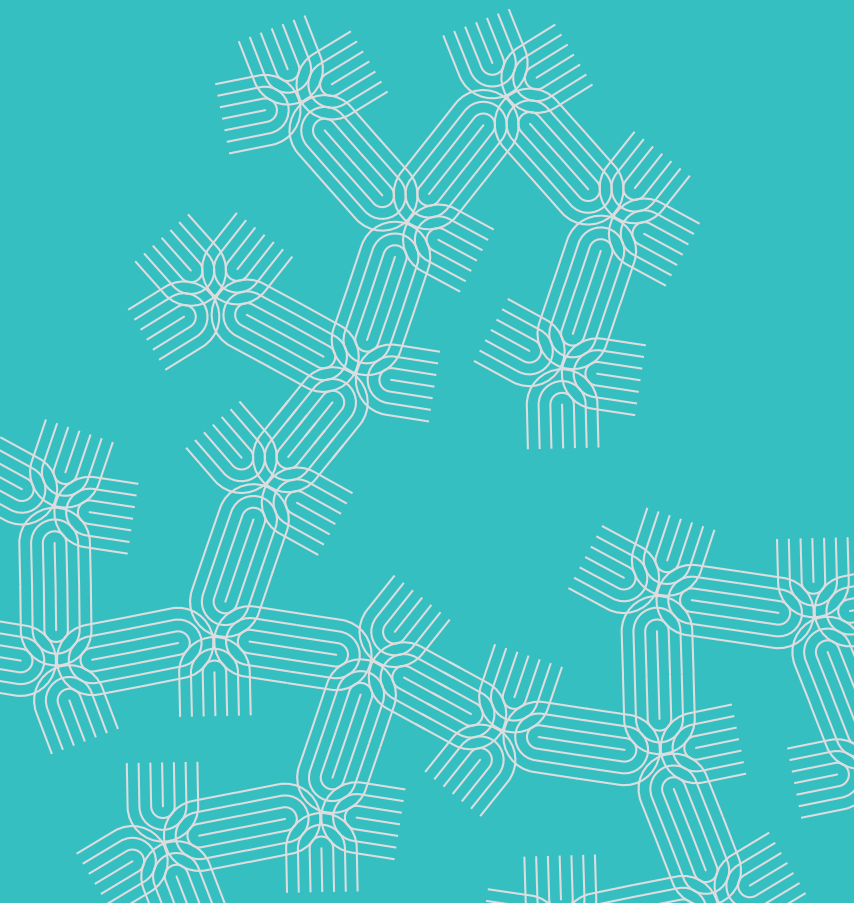
# Desky

Zde je ukázáno použití loga na různých podkladech. Barevná varianta loga se může používat jak na světlý, tak i na tmavý podklad. Negativní černobílá varianta loga se použije v případě, že podklad obsahuje 100 % až 60% černé barvy. Podklad 30% až 0% černé se používá černobílá varianta loga.  
velikost loga je 42 x 30 mm

21



Placky na zavírací špendlík se mohou používat jako jeden z reklamních předmětů. Mohou se potiskovat různými detaily loga a jeho paternů.





Sekundární prvky se používají podle potřeby pro danou tiskovinu, prezentaci, webové stránky a další prezentační materiály.

Skládají se z různých variací loga. Na této stránce je ukázáno několik takových principů skládání loga.

Na následujících stránkách jsou poté ukázány jednotlivé varianty. Přičemž logo nesmí být umístěno přes tyto sekundární prvky. Pouze na čistou plochu vedle prvků.

