

NÁVRH INTERIÉRU ŠKOLNÍ JÍDELNY ZŠ KUNOVICE

KRISTÍNA FILOVÁ / MICHAL JAKUBEC /
LUCIA PLEVOVÁ / VERONIKA VOJTKOVÁ /
VERONIKA ZELEZNÍKOVÁ

UVT FMK UTB ZLÍN / 3D DESIGN / 2013

ZADÁNÍ

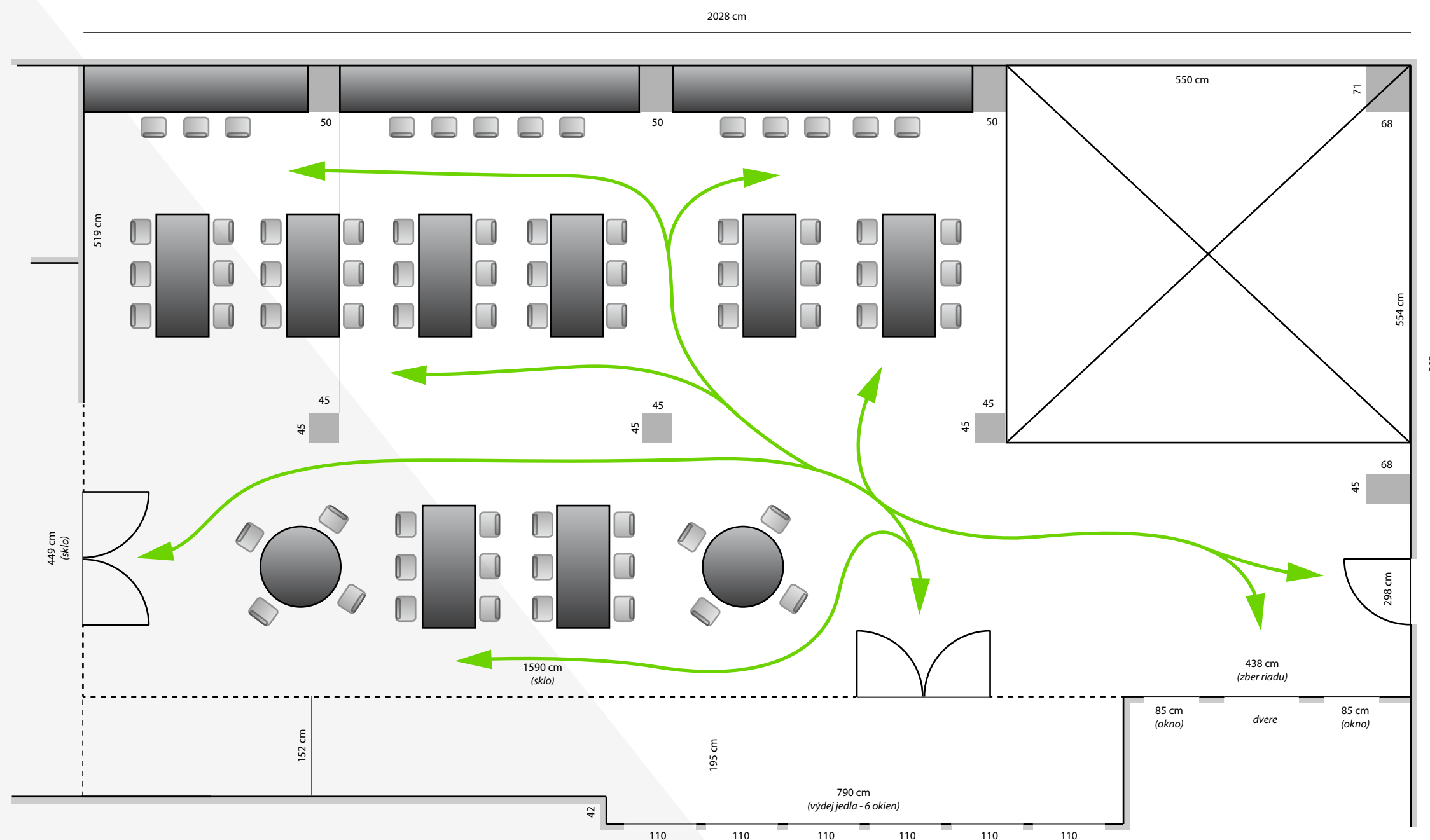
- kompletní rekonstrukce interieru stavajici detske jidelny v ZS Kunovice - resers veskerych materialu, produktu a technologii pro dany interier
- ergonomie (dети ve veku 6 - 15 let)
- estetika
- jednoduchost (snadny pristup) - funkcnost
- hygiena

CO VŠECHNO V PROJEKTU ŘEŠÍME

- pohyb lidí v prostoru, koridory
- otevření prostoru, rozmístění dveří
- barevnost (sémantika barev)
- podlahy
- stěny / tapety
- okna / stínění oken
- dveře
- osvětlení
- výdejní okénka
- parapety jako barové sezení / rozmístění stolů - stoly / židle
- salátový bar
- WC
- detaily (tácky, koše, dekorace)

POHYBY LIDÍ V PROSTORU

- umístění koridorů, které dětem pomohou najít cestu
- v nejfrekventovanějším místě zůstává dost prostoru
- počítá se s pohybem kolem salátového baru



OTEVŘENÍ PROSTORU / ROZMÍSTĚNÍ DVEŘÍ

- uzavření prostorů WC a umýváren, oddělení od jídelního prostoru
2 varianty
- zavření prostoru, který odděluje jídelní část / otevření celého prostoru
- umístění dveří do koridorů pro usnadnění východu a vchodu
- použití paravanů a zábradlí

BAREVNOST / SÉMANTIKA

- světlé, pastelové barvy nás uklidňují
 - tmavé nebo pestré barvy nás naplňují energií
 - Číňané našli souvislost mezi barvami a chutěmi
 - lidi, kteří mají rádi modrou barvu, si jídlo pořádně osolí
 - ti, kteří mají rádi zelenou, milují sladkosti
 - lidi, kteří dávají přednost fialové, mají z chutí nejradši hořkou
 - kdo má rád červenou barvu, určitě má rád také silné chutě
 - důvod, proč si k danému citu vybereme určitou barvu, je výsledkem složitého procesu, v nervové soustavě. Vícekrát platí toto tvrzení v případě kreseb dětí.
- Kresba přesně prozradí, jaká úzkost, strach, radost či žárlivost panuje v dětské duši.
- v rušnějším, aktivnějším věku, když člověk hledá impulzy ve svém okolí, se mu líbí hlučnější, pestřejší barvy, ve starším věku jsou sympatičtější pastelové barvy



PODLAHY

Linoleum

- + Hygienická krytina - lze snadno umývat vodou i desinfekčními prostředky + Snadná údržba
- + Vysoká schopnost tepelné a hlukové izolace
- + Krůčejová pohoda a komfort
- + Nízká cena za pořízení i údržbu
- Malá odolnost proti prořezání ostrým předmětem

Dlažba

- + nejvyšší únosné zatížení
- + nejmenší opotřebení
- + snadná údržba
- + odolnost proti vlhkosti
- + odolnost proti vysokým teplotám
- + akumulace tepla a chladu
- + dobré hygienické vlastnosti
- + pachově neutrální
- Snadné poškození při mrazu v kombinaci s vlhkostí - obtížné pokládání / nerovnosti

STĚNY / TAPETY

- omyvatelné

Tato kategorie tapet je vyrobená z vinylového materiálu s plastickou strukturou povrchu. Vinylový materiál se vyznačuje velkou odolností, barevnou stálostí, nehořlavostí a jednoduchou údržbou. Jako každé tapety tvoří tepelnou a zvukovou izolaci.

Samotná role vystačí na otapetování cca 5m² (záleží na vzoru a členitosti místnosti).

Určeny především pro rekonstrukci koupelen, kuchyní, restaurací a ostatních namáhaných prostor s nutností pravidelné údržby a možností většího opotřebení. Jsou lehce omyvatelné

od zašpinění. Možné omývat vodou, mýdlovým roztokem a houbou. Samotné tapety jsou velmi světlostálé.

50x100cm / 5m² cena: 500 Kč

- přetíratelné

Tento materiál (Vlies) se dá bezesporu označit u tapet za revoluční. Při lepení se nesmršťuje, usnadňuje samotné lepení a to tím, že lepidlo se nanáší pouze na zeď a ne na samotnou

tapetu jak bylo dříve u papírových tapet. Překlenuje jemné trhliny v podkladu – ideální pro rekonstrukce bytů v panelových domech. Jako každé tapety tvoří tepelnou a zvukovou izolaci. Samotné odstraňování tapet je velmi jednoduché a efektivní, již žádné máčení vodou a škrabání

jako u papírových tapet. Zde stačí tapetu pouze stáhnout a to beze zbytku přímo ze stěny. Při použití doporučeného lepidla toto lepidlo zůstává na samotné tapetě a samotná

zeď zůstává čistá.

50x100cm / 5m² cena: 300 Kč

OKNA / STÍNĚNÍ:

- **okna**

zůstávají stejná - časem výměna za nový typ

- **stínění**

látkové rolety z omyvatelného materiálu



DVEŘE

Dveře zasouvací

- dveře do vstupu k vydávacím okénkům
- snadná manipulace
- uzamykatelnost
- materiál podle variant - sklo / laminát / ocel

Dveře dvoukřídle

- jednotný typ všech dvoukřídlych dveří v prostoru celé jídelny - jednotná velikost - materiál podle variant - sklo / laminát / ocel

Dveře jednokřídle

- jednotný typ všech jednokřídlych dveří v prostoru celé jídelny - jednotná velikost 80 x 200 cm - barevnost podle 3 variant interiérů



OSVĚTLENÍ

Osvětlení prostoru

- sjednocení celého prostoru pomocí osvětlení - zářivky
výrobce kvalitního osvětlení: <http://www.luxplan.cz>



VÝDEJNÍ OKÉNKA:

výroba většinou na míru

- horizontální nebo vertikální posun křídel
- materiál: hliník (možnost nástřiku práškovou vypalovací barvou RAL) - posuvné křídla obsahují bezpečnostní zarážky
- výplně: polykarbonáty, jednoduchá skla, bezpečnostní skla, dvojskla

Firmy: http://www.uzavreno.cz/lodzie/?page=photo_show&typ=ramove&cislo=59

<http://www.mija-t.cz/interier/vydejni-okna-slide-h> <http://www.redokno.cz/okna>

SALÁTOVÝ BAR



PARAPETY:

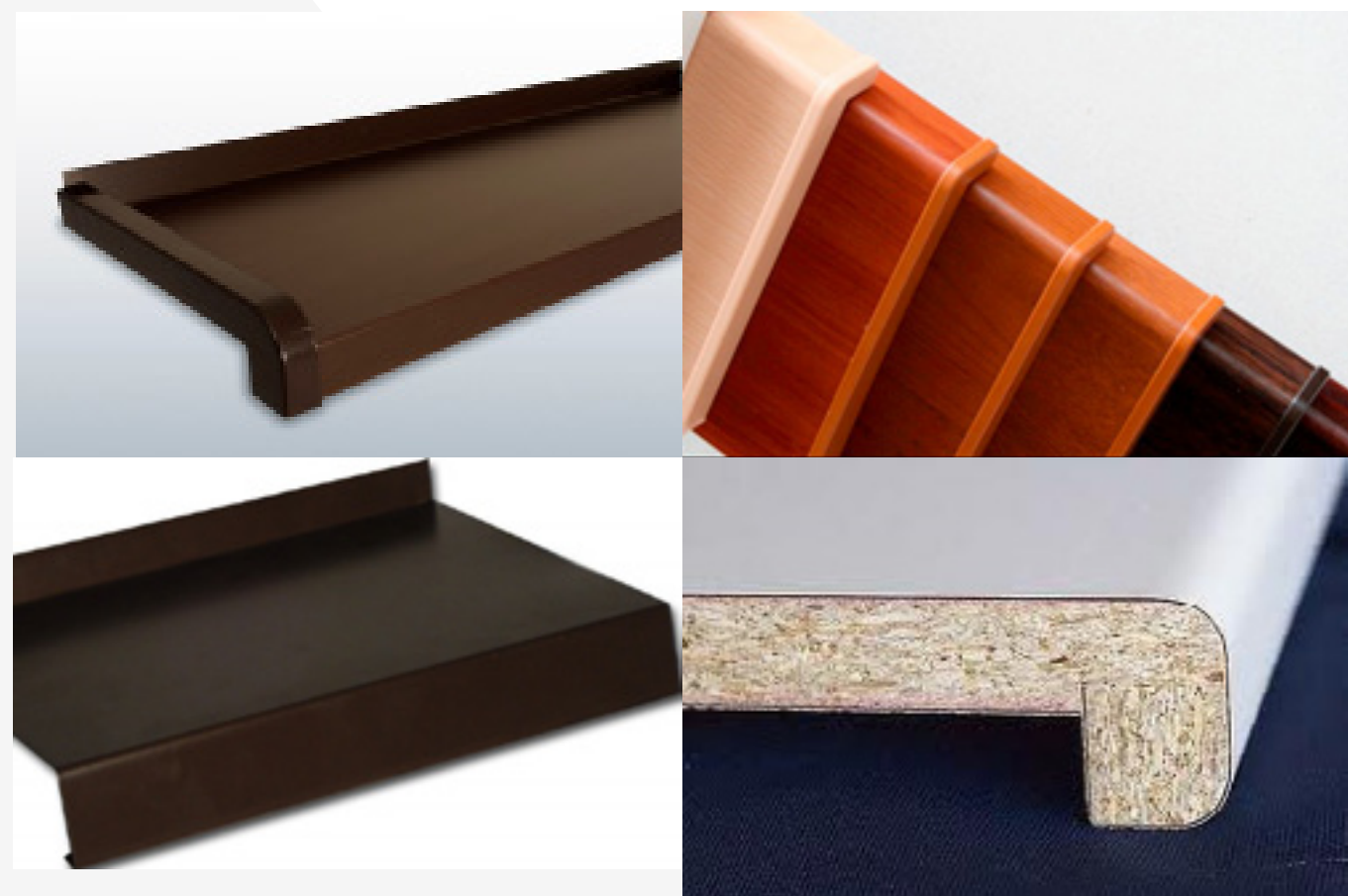
zvětšené

- prostor k dalšímu sezení
- barový styl s výhledem do okolí školy - perforace

ROZMÍSTĚNÍ STOLŮ:

využití:

- kruhových stolů - 4místných stolů - 6místných stolů - barové sezení
- ukázky ve 3 variantách



VARIANTY SEZENÍ

(doplnit jednoduché 3 obrázky)

STOLY:

kruhové / 4místné



ŽIDLE:



ZÁBRADLÍ:

- vymezuje dětem cestu k výdejním okénkům
- zabraňuje předbíhání a vstupu do části kde zbytek dětí sedí
- zábradlí zabraňuje styku dětí, které jedí a které čekají ve frontě materiál: kov

PARAVAN:

- vymezuje dětem cestu k výdejním okénkům
- zabraňuje předbíhání a vstupu do části kde zbytek dětí sedí
- průsvitný vysoký paravan zabraňuje vizuálnímu styku dětí, které jedí a které čekají ve frontě materiál: kov a plexi sklo



WC

- rekonstrukce prosto WC a umýváren
- uzavření tohoto prostoru od prostoru jídelního
- stěny bílá barva
- podlaha typu dlažba ve světlém odstínu
- dodržení hygienických pravidel
- jednoduchost
- nové sanitární vybavení v jednotném stylu
- možnost doplnění barev, které se objevují v interiéru jídelny

DETAILY:

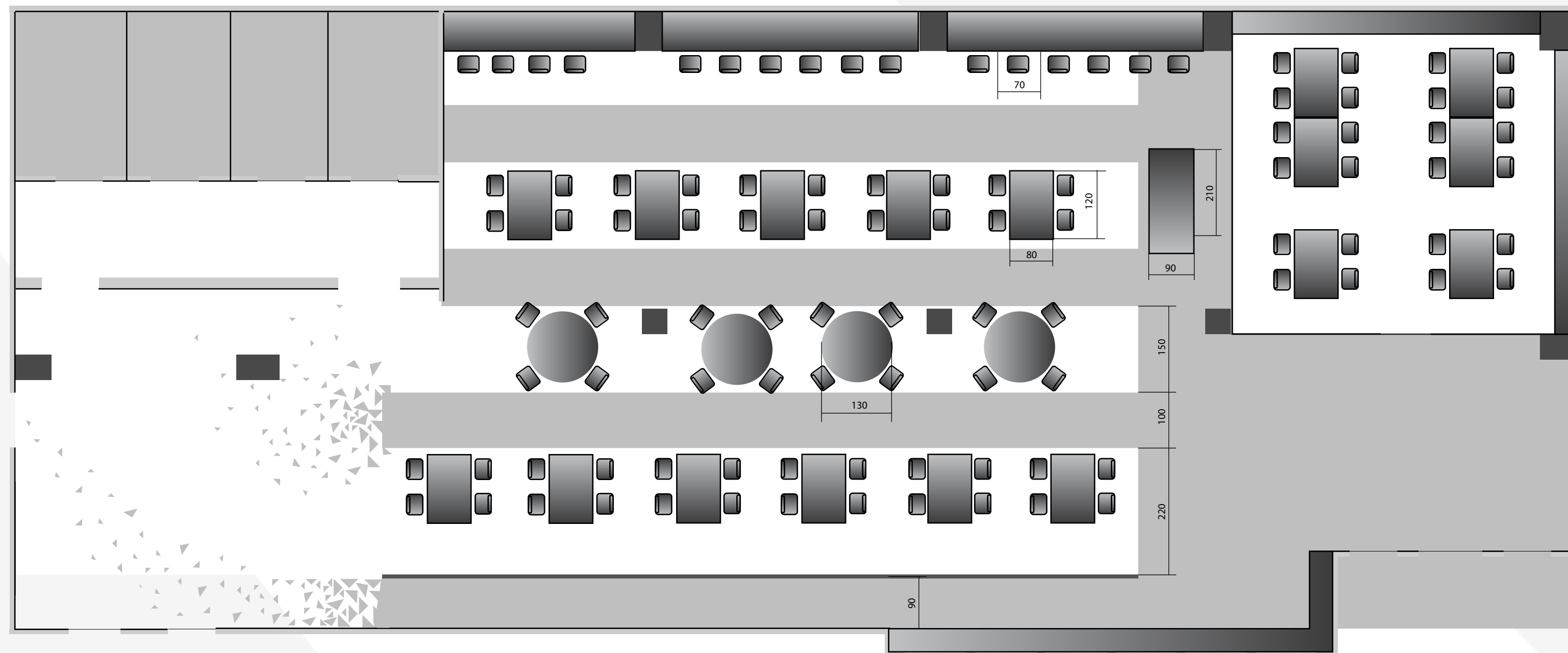
(detail z vizualizace)

Tácky

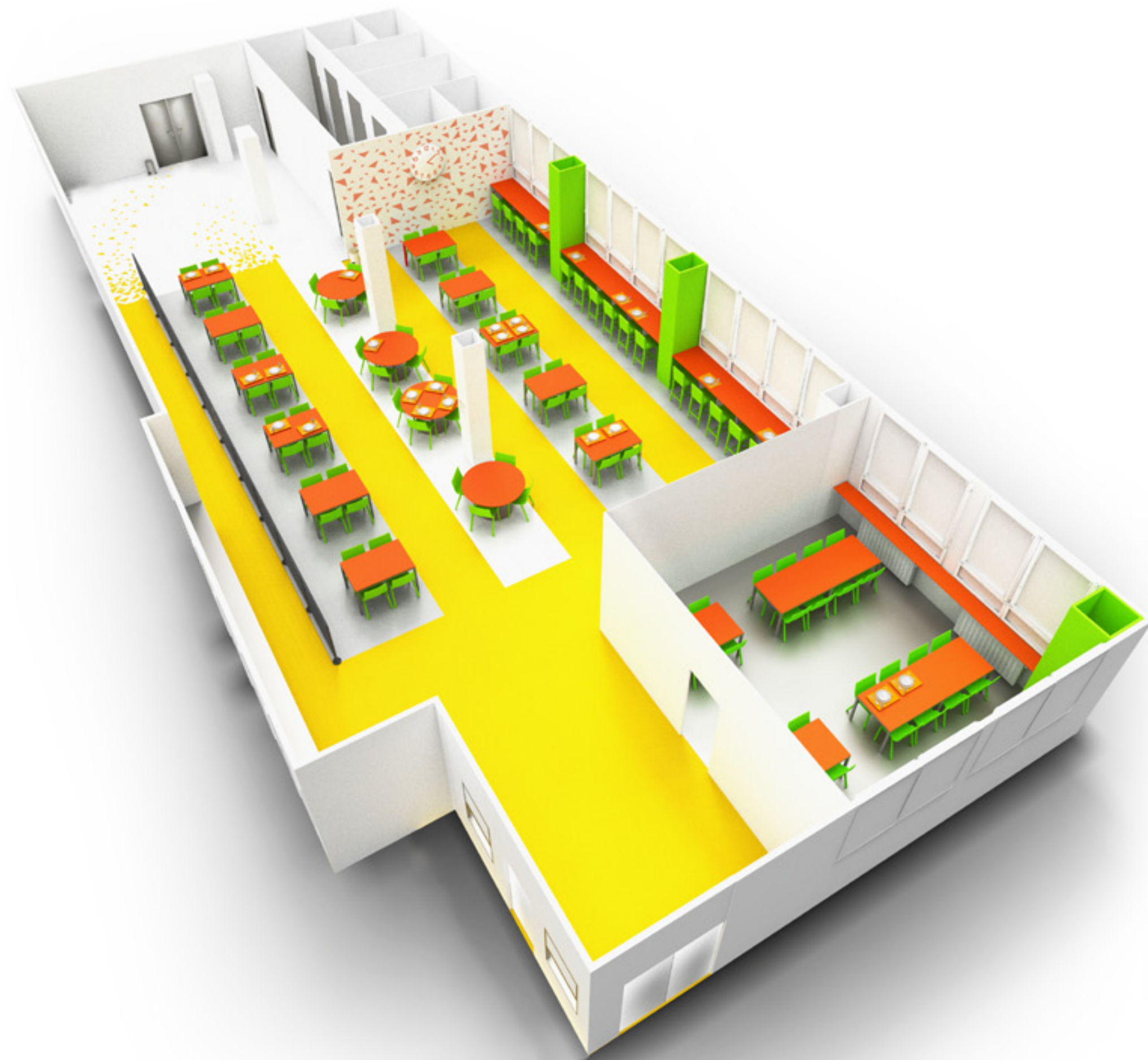
Koše Doplnky

VARIANTA 1

- Barevnost (zelená, oranžová, bílá, žlutá)
- Otevřený prostor
- 17x čtyřmístný obdelníkový stůl
- 4x čtyřmístný kruhový stůl
- 84 míst u stolů + 16 barových míst u okna
- Kovové zábradlí
- Dvojbarevné linoleum s aplikovaným vzorem v přední části jídelny
- Perforace v parapetech nad radiátory
- Aplikace tapety na jednu ze stěn
- Salátový bar
- Jídelníček umístěný ve sloupech



Půdorys, rozmístění stolů





Aplikace barevné tapety na
zeď jídelny



Perforace v parapetech nad
radiátory



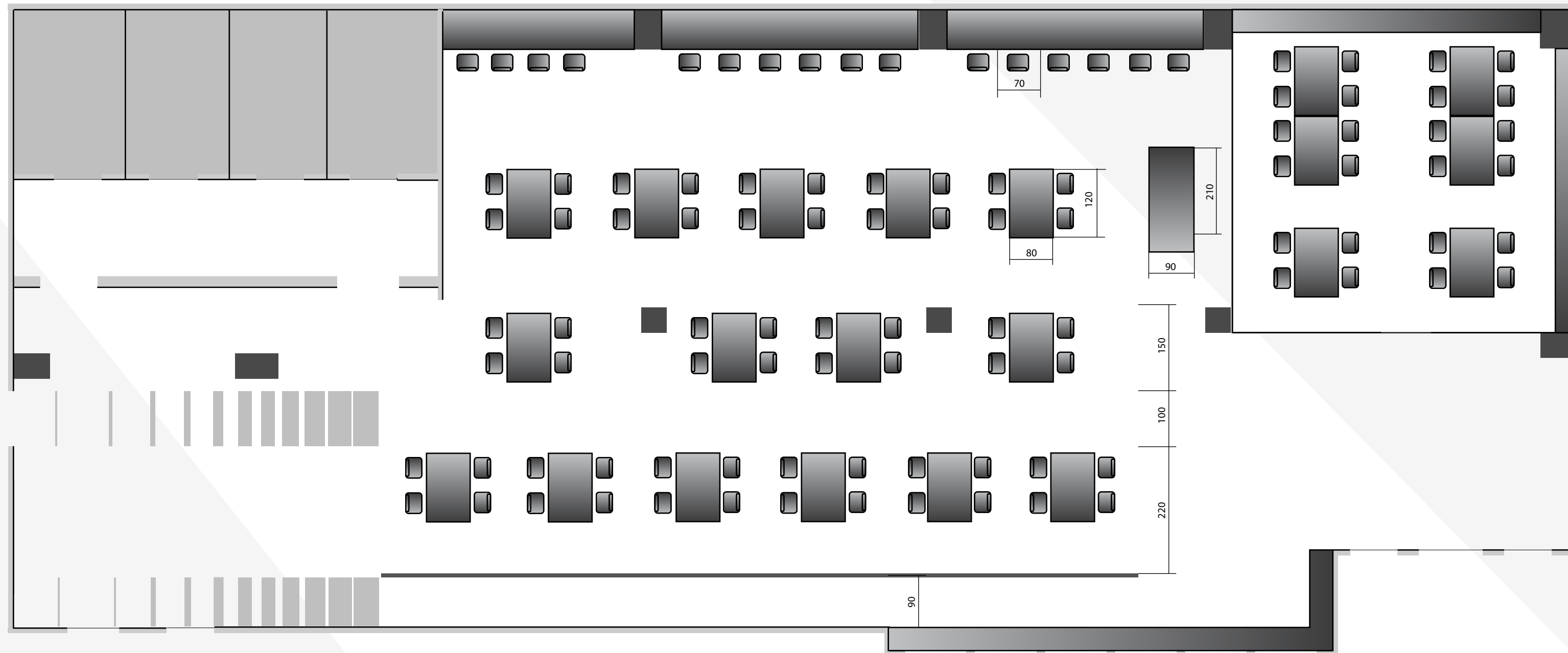
Kovové zábradlí oddělující prostor
k čekání od prostoru k sezení



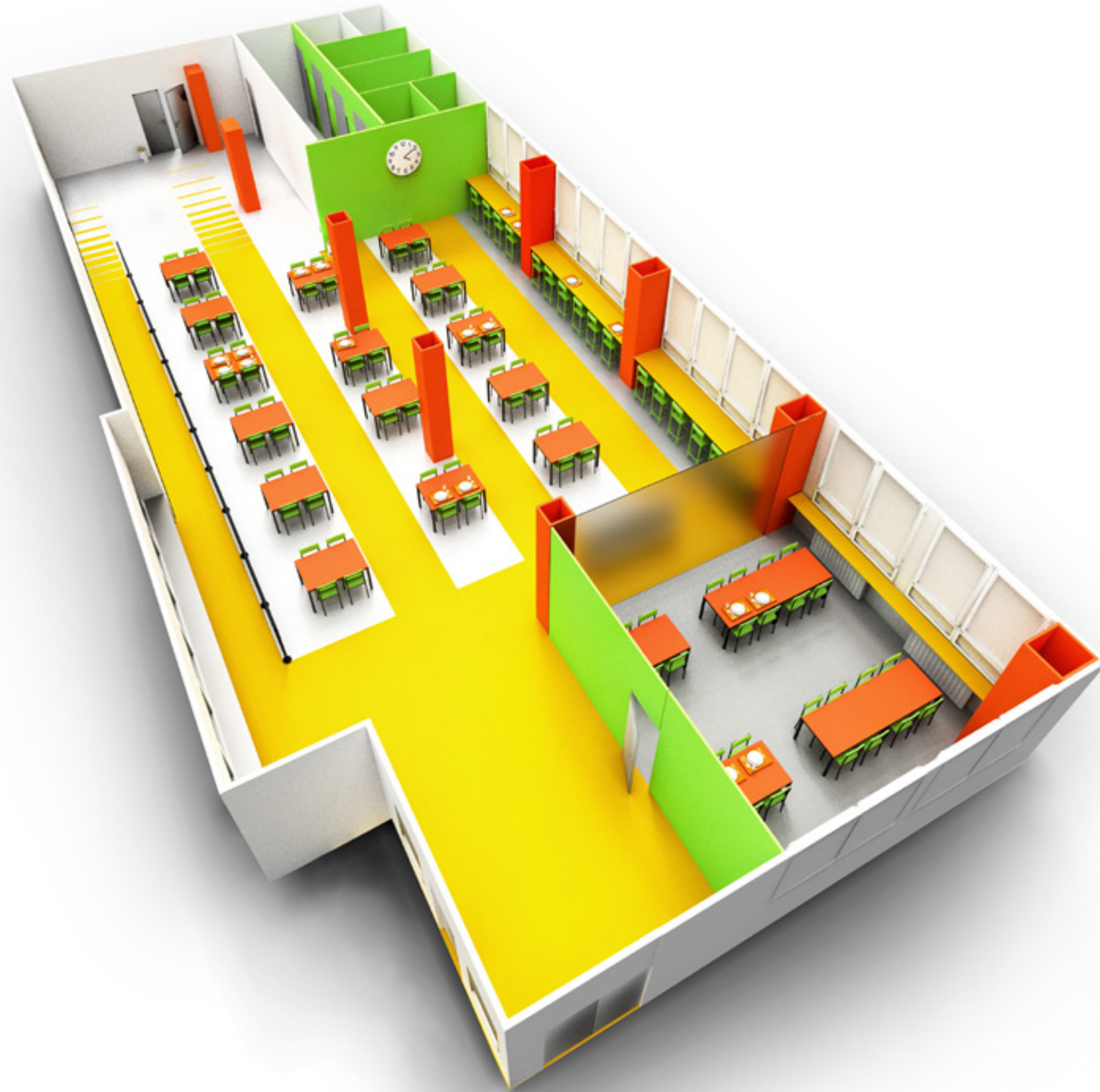
Dvojbarevné linoleum s aplikovaným vzorem v přední části jídelny

VARIANTA 2

- Barevnost (zelená, oranžová, bílá, žlutá)
- Otevřený prostor
- 21x čtyřmístné stoly
- 84 míst u stolů + 16 barových míst u okna
- Kovové zábradlí
- Dvojbarevná dlažba s aplikovaným vzorem v přední části jídelny
- Perforace v parapetech nad radiátory
- Aplikace tapety na jednu ze stěn
- Salátový bar
- Jídelníček umístěný ve sloupech



Půdorys, rozmístění stolů





Kovové zábradlí oddělující prostor
k čekání od prostoru k sezení



Samostatně oddělený prostor
pro veřejnost



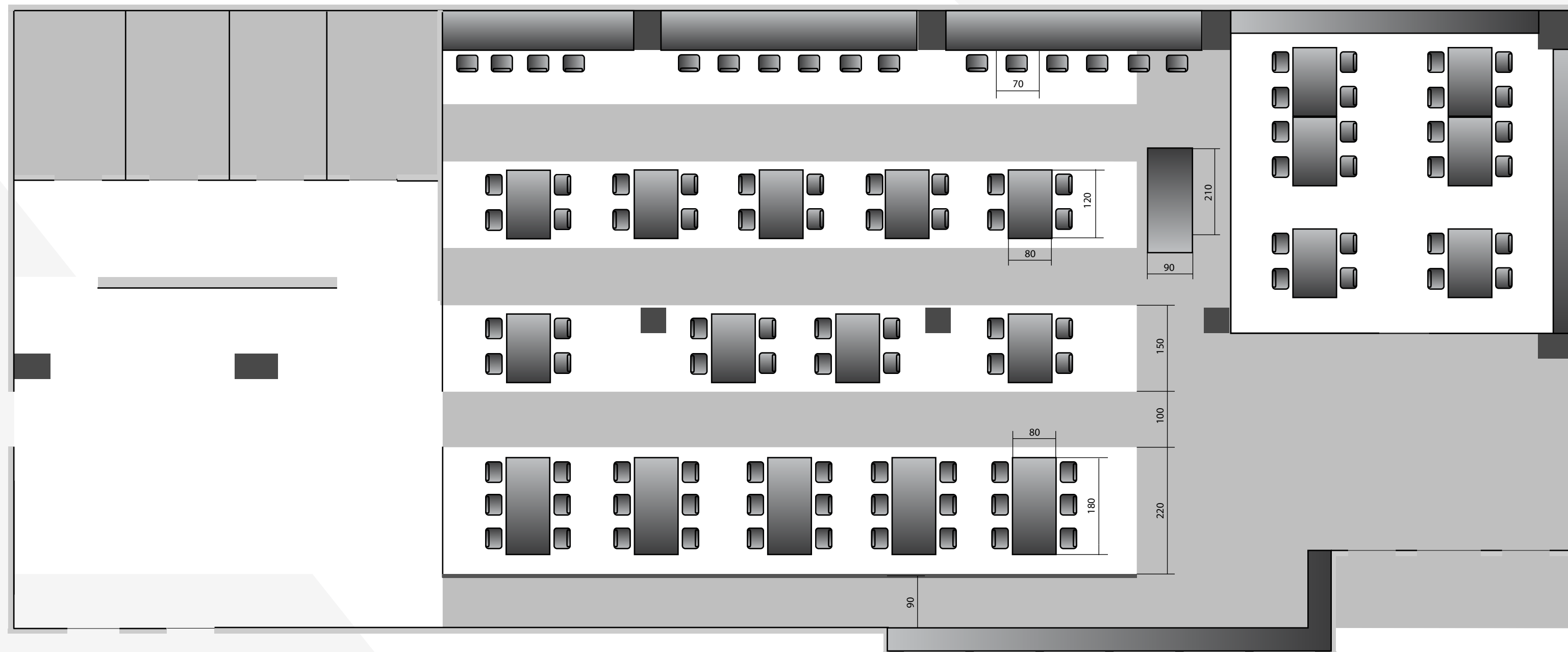
Aplikace barevné tapety na
zeď jídelny



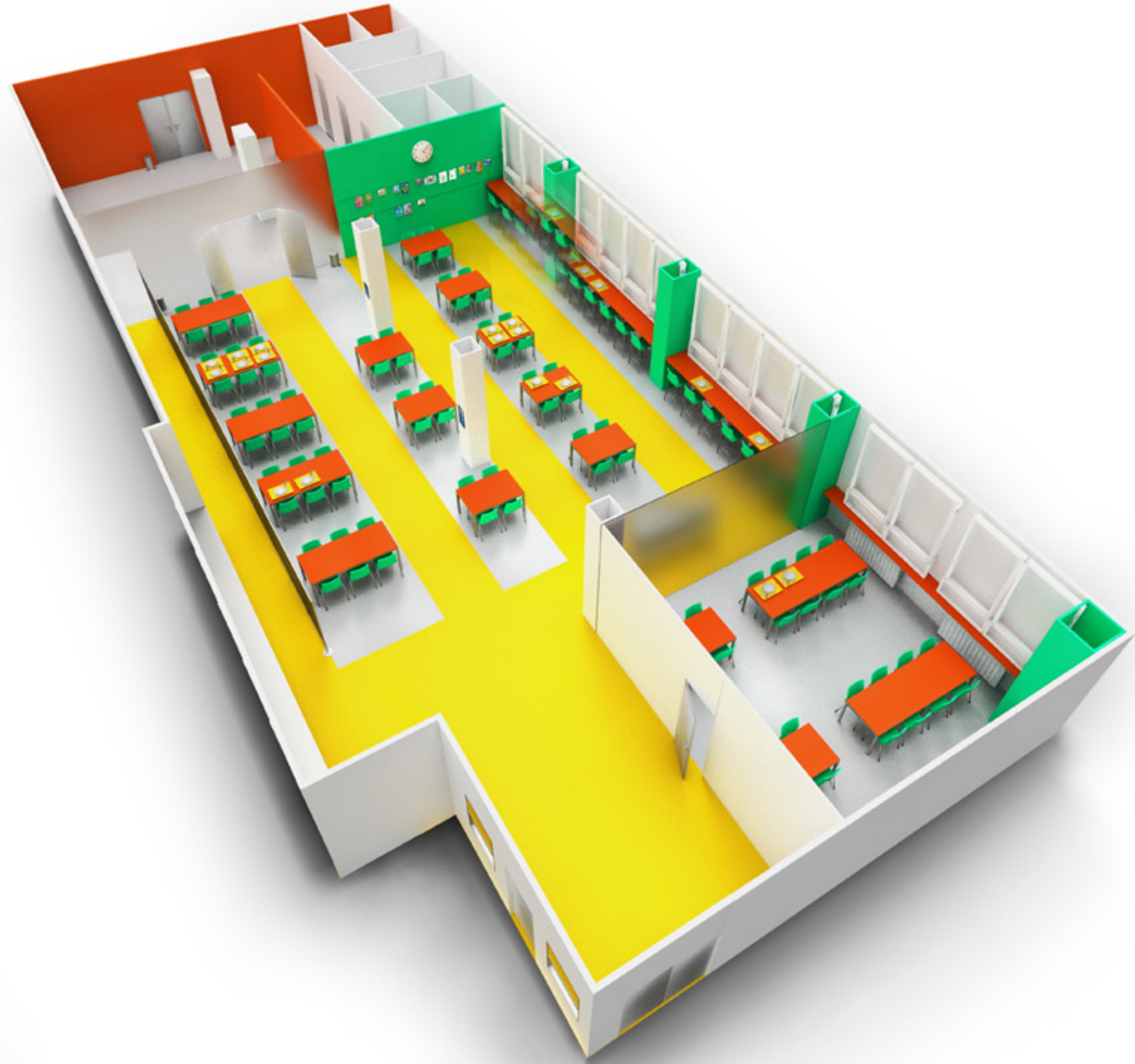
Dvojbarevná dlažba s aplikovaným vzorem v přední části jídelny

VARIANTA 3

Barevnost (tyrkysová, oranžová, bílá, žlutá)
Uzavřený prostor (translucentní stěna s dveřmi
a průchodem)
14x čtyřmístné stoly
5x osmimístné stoly
86 míst k sezení + 16 barových míst u okna
Dvojbarevná dlažba
Perforace v parapetech nad radiátory
Nástěnka (závěsný systém)
Salátový bar
Jídelníček umístěný na sloupech



Půdorys, rozmístění stolů





Barevné členění podlahy na prostory pro sezení
a prostory pro pohyb po jídelně



Umístění salátového pultu pro
snadnou obsluhu



Translucentní paravan oddělující místo pro čekání
a místo pro sezení



Závěsná nástěnka pro umístění prací žáků

