

POP AI STUDENT AWARD 2014

Prezentace semestrální práce / Ateliér 3D design / Jan Kovářiček



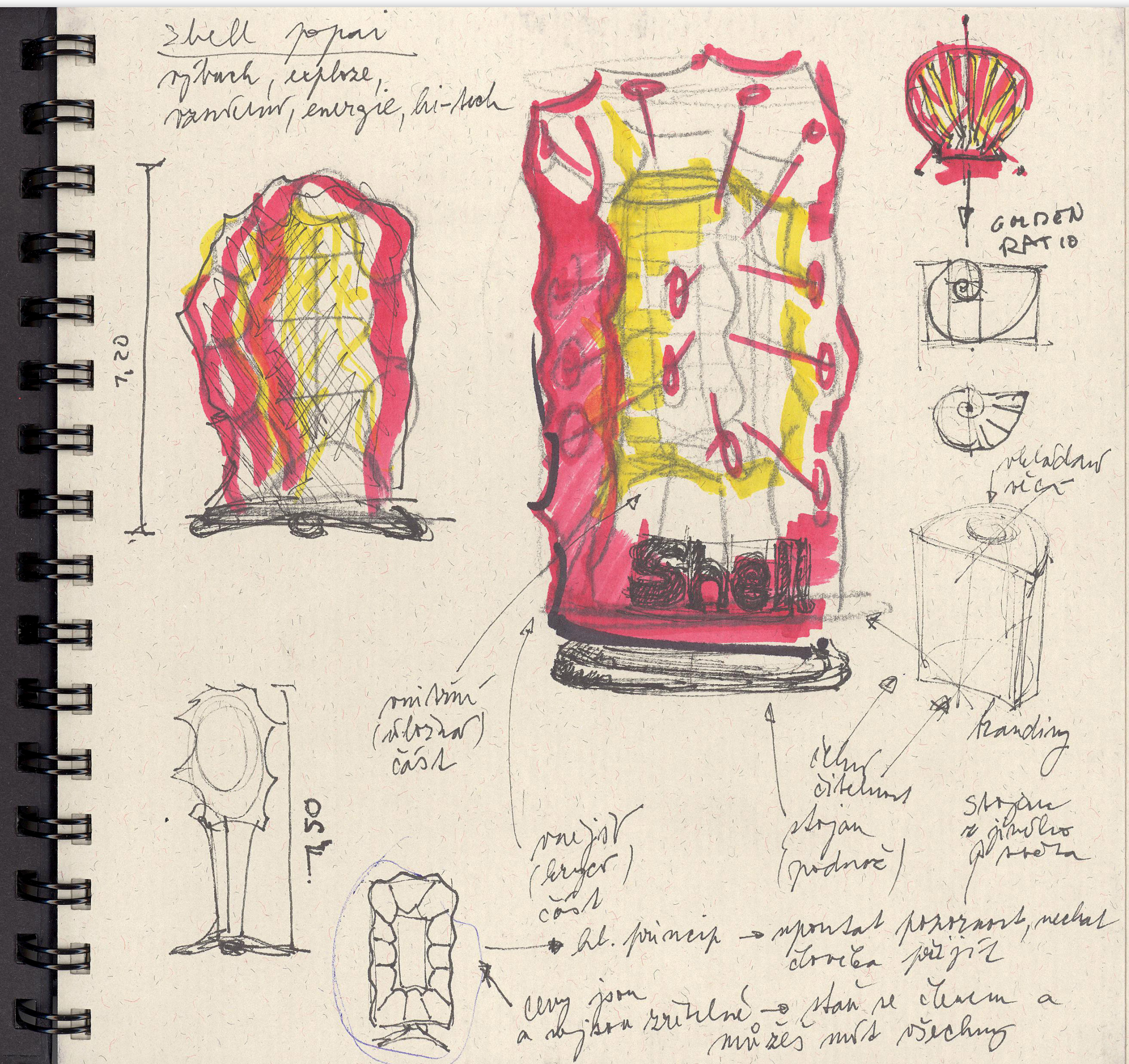
- Projekt společnosti Shell na vytvoření Shell ClubSmart 3D stojanu. Cílem je vypracovat návrh na podporu prezentace odměn věrnostního programu ClubSmart do prodejen – 3D stojan.
- Stojan má motivovat zákazníky ke směně bodů za dárky a především k přihlášení do věrnostního klubu ClubSmart.
- Úkolem stojanu je zvýšení zákaznické angažovanosti a také zvýšení atraktivnosti Shell věrnostního klubu.

IDEOVÝ KONCEPT

- Velký výběr cen, reálně nelze vše vystavit.
- Stojan musí zaujmout, donutit zákazníka se zastavit, položit otázku na stojan.
- Zaměření se na zákazníky firmy Shell, kteří nejsou členy Shell Club-Smart.

- Ropa/pohonná hmota jako zdroj energie.
- Dynamika, kontrast mezi fluidními formami.
- Jak prostorově ztvárnit/vytvořit transaci dějů, ke kterým dochází při přeměně pohonné látky na energii výbuchu?

IDEOVÝ KONCEPT

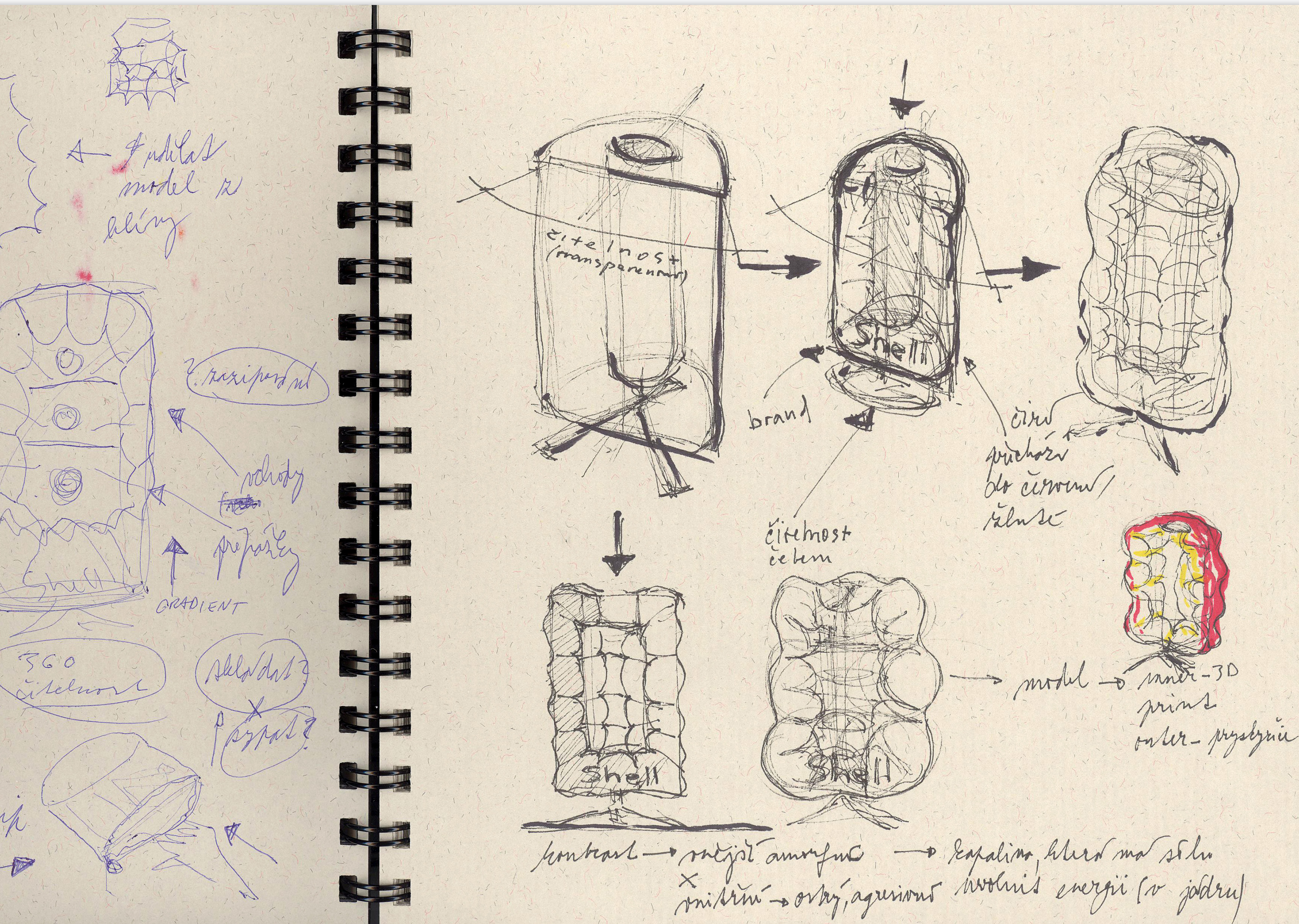


Prvotní skici

- Organické tvarosloví
- Korporátní barevnost
- Částečná transparentnost
- Skulpturalita

PROCES

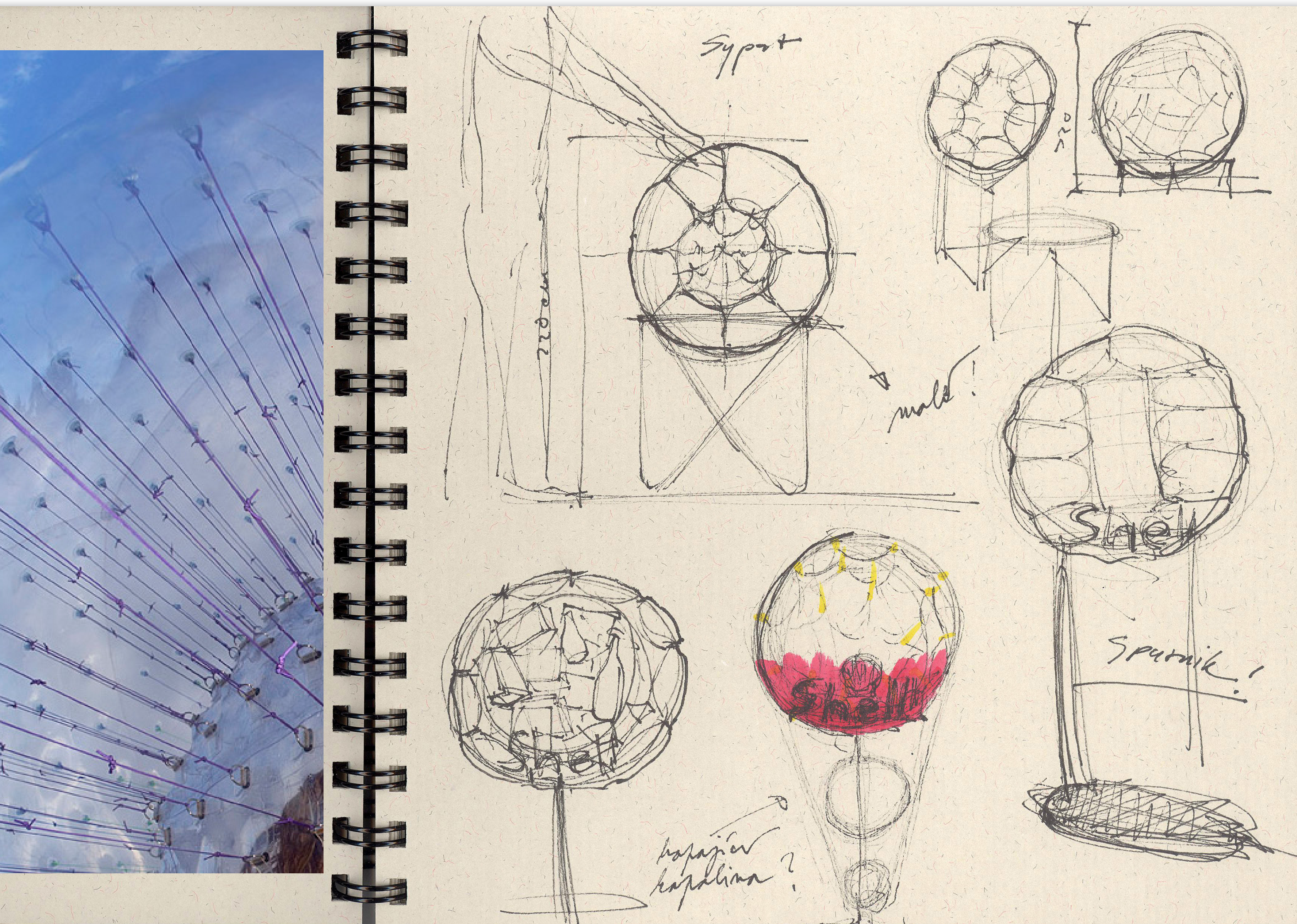
- Dvojitý obal
- Princip vkládání předmětů do pou-
ače
- Čitelnost



Prvotní skici

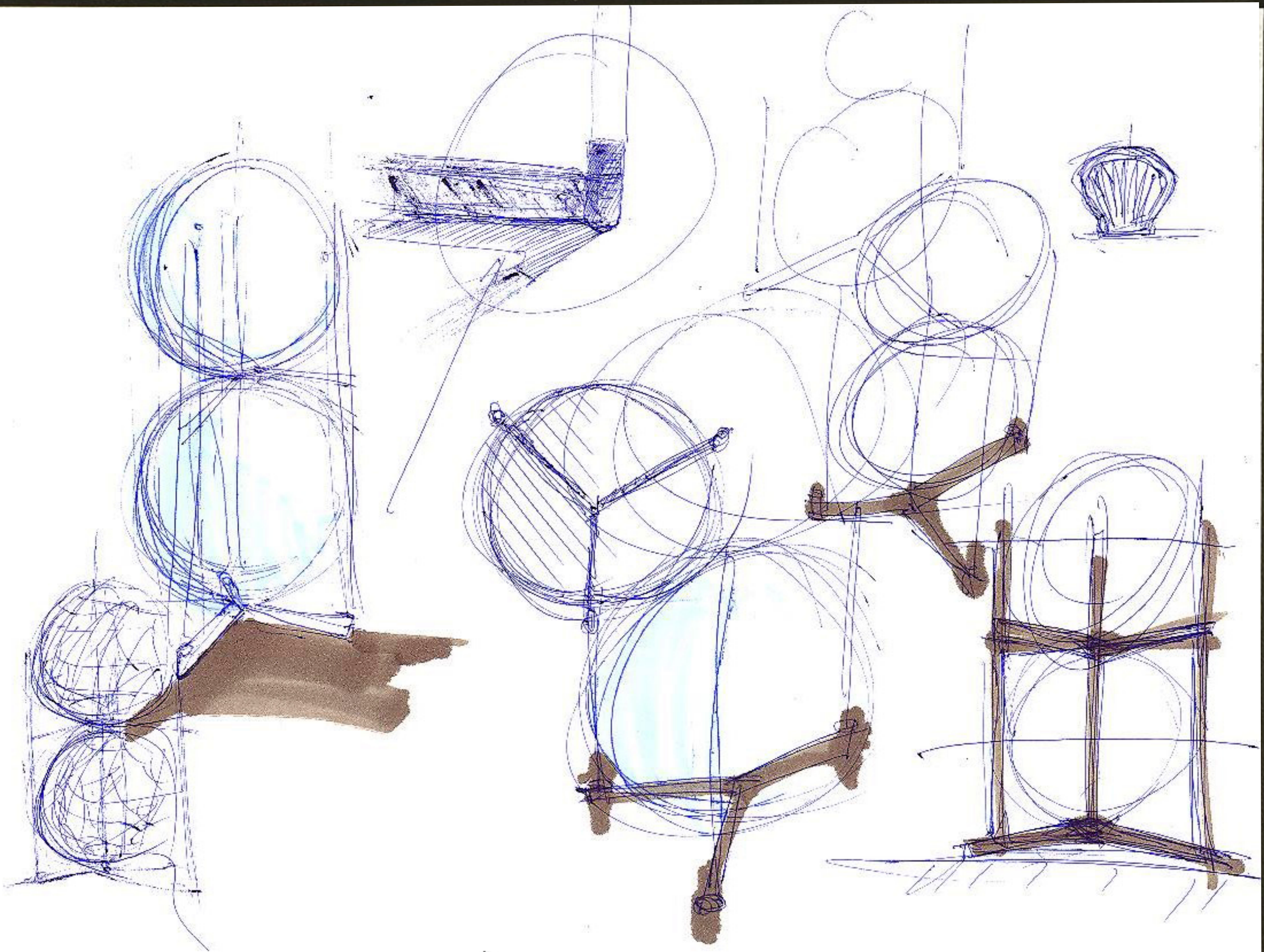
PROCES

- Princip zorbingové koule
- Stojna + stabilita
- 360° čitelnost



Prvotní skici

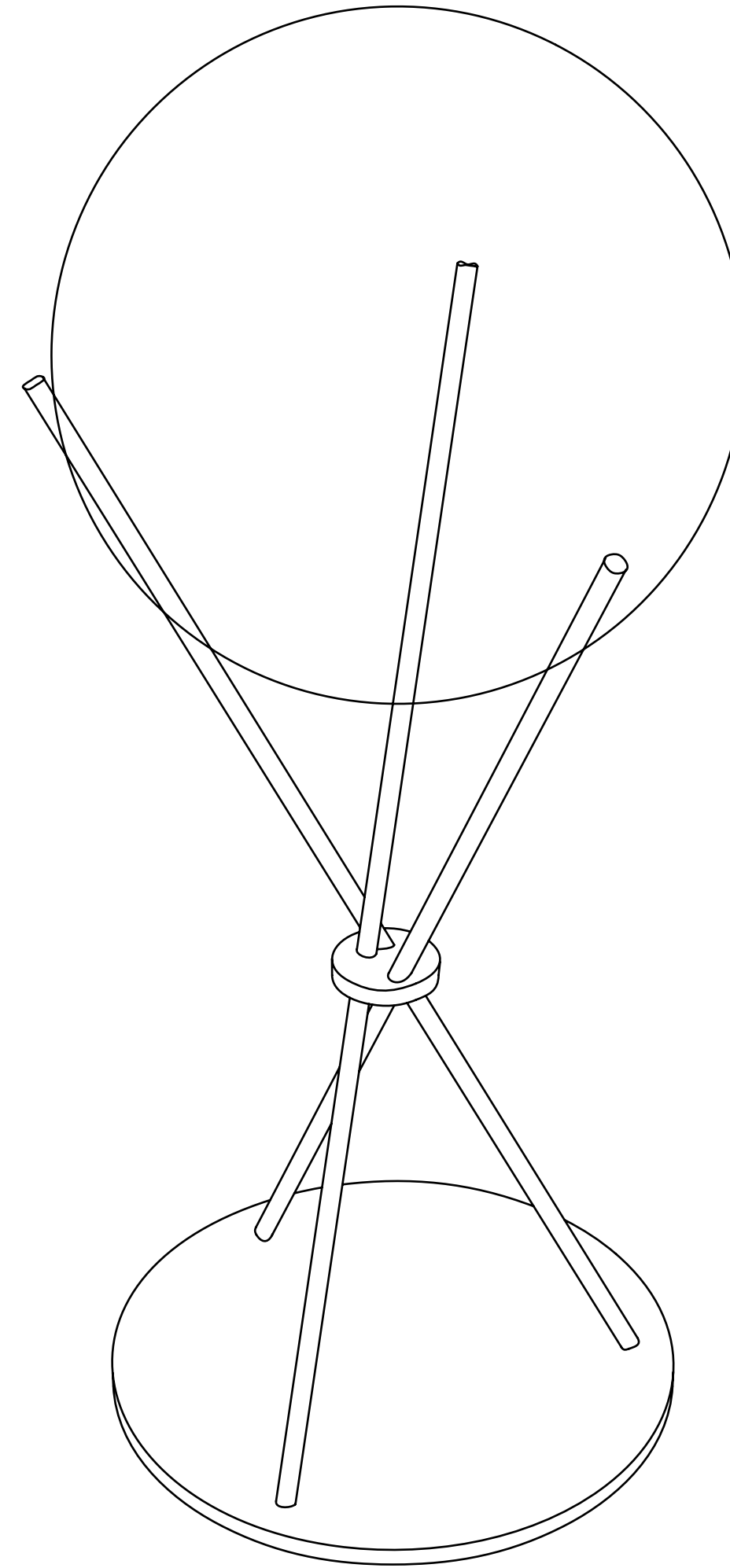
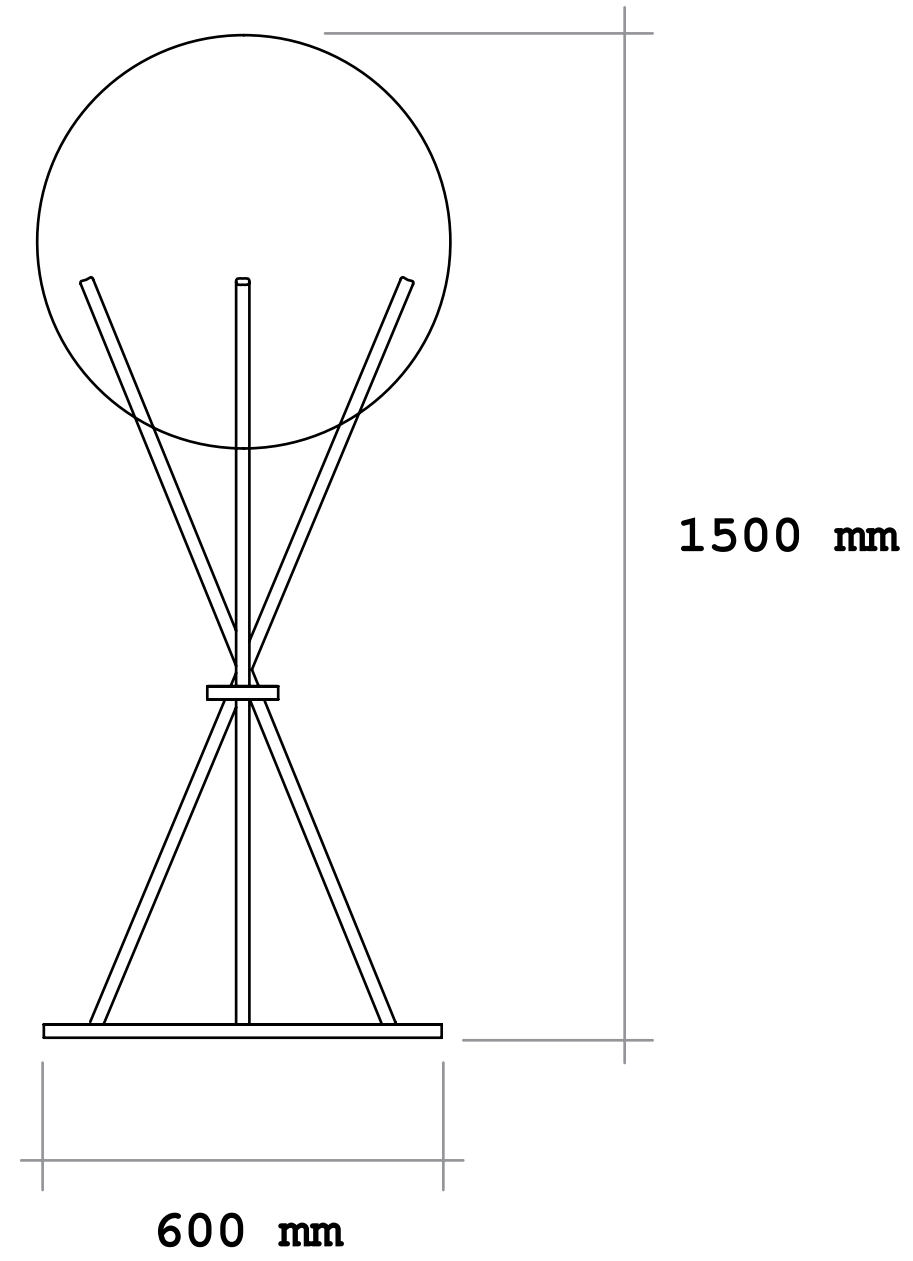
PROCES



Prvotní skici

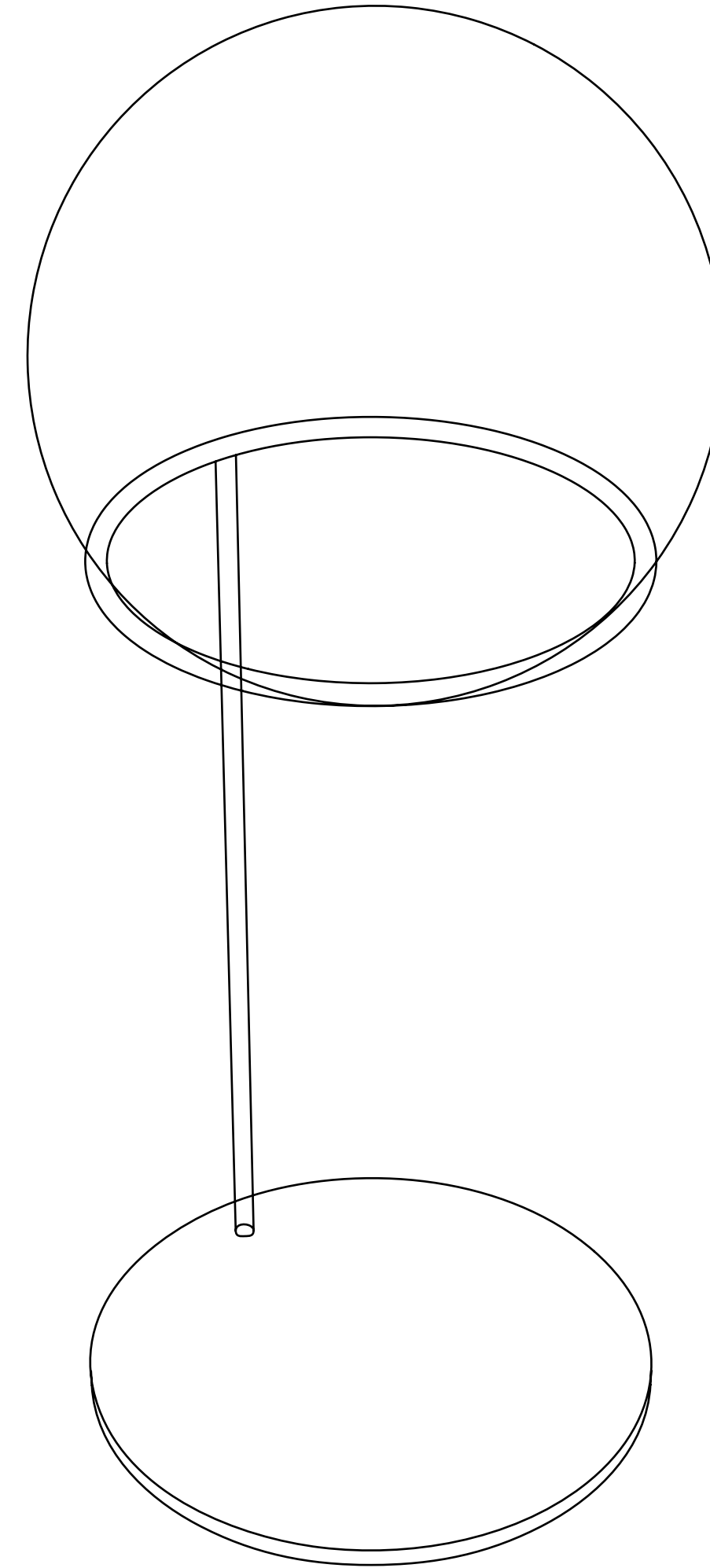
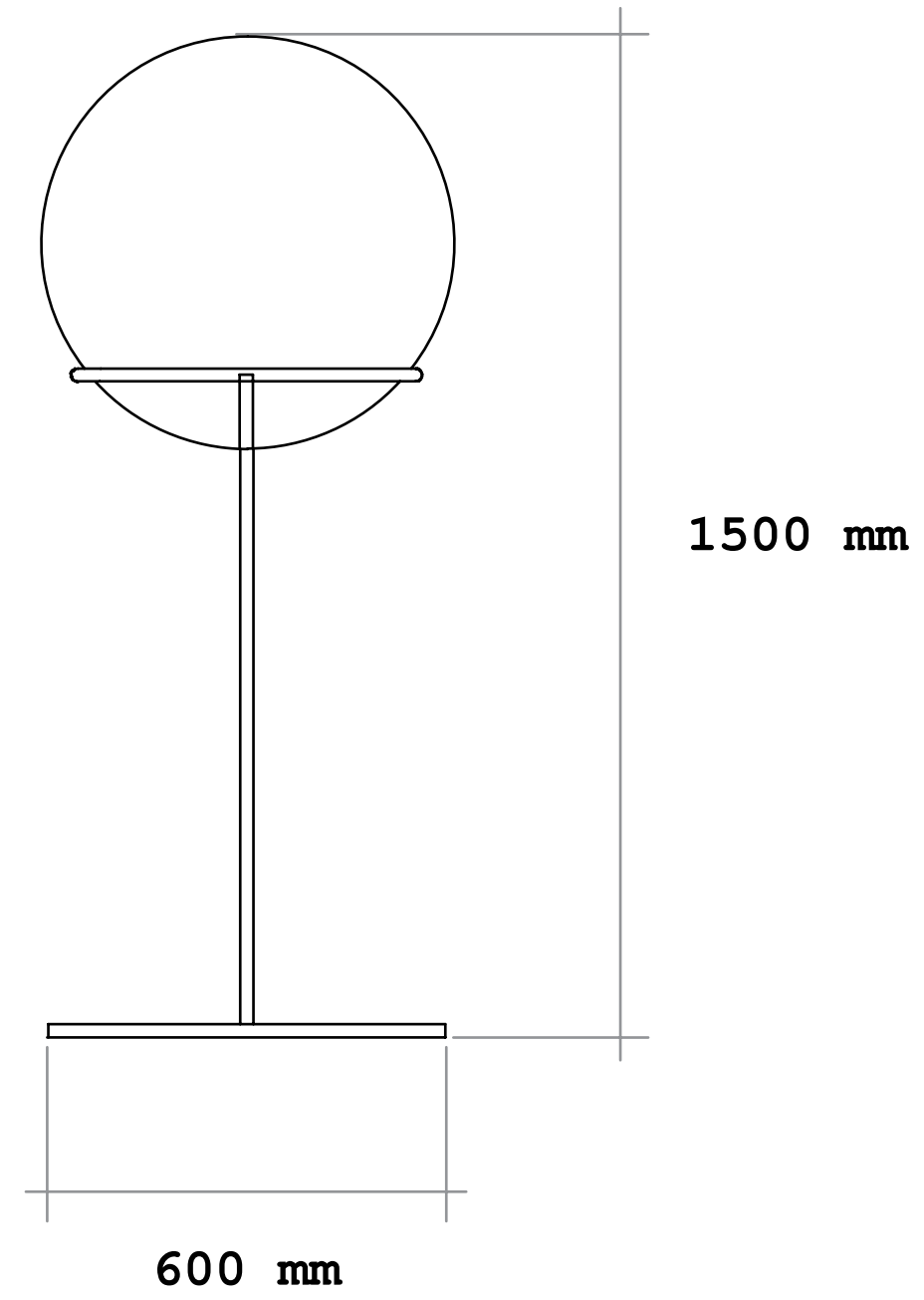
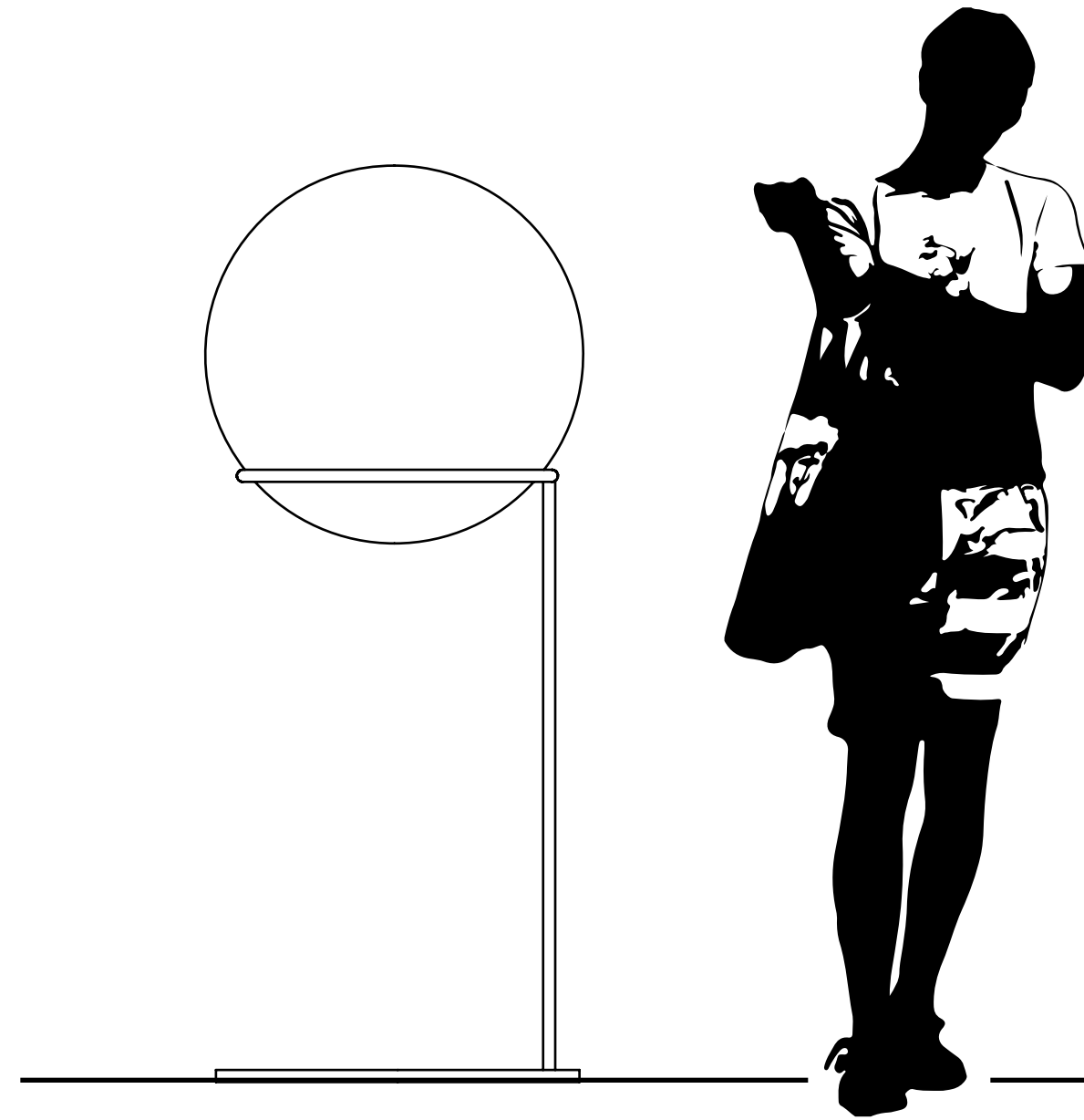
PROCES

Ilustrativní nákres 1



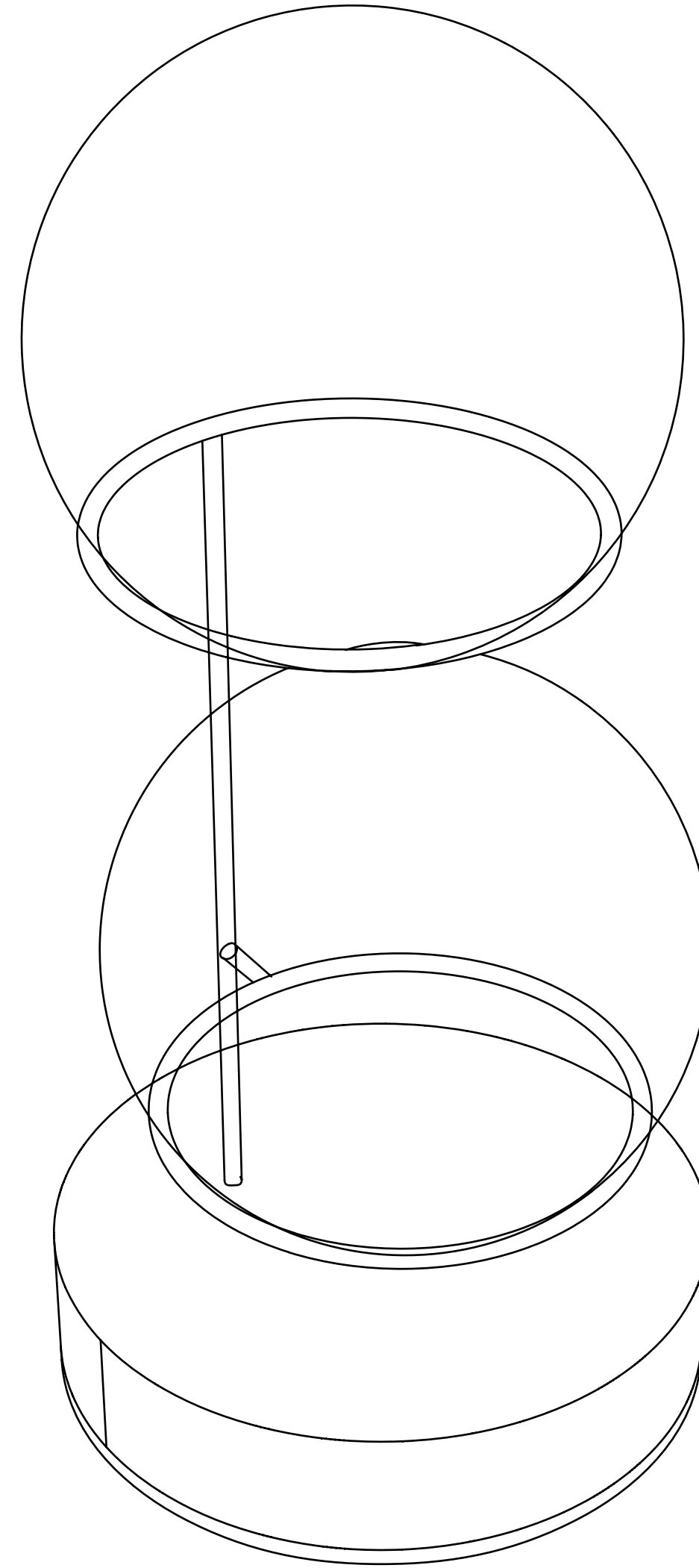
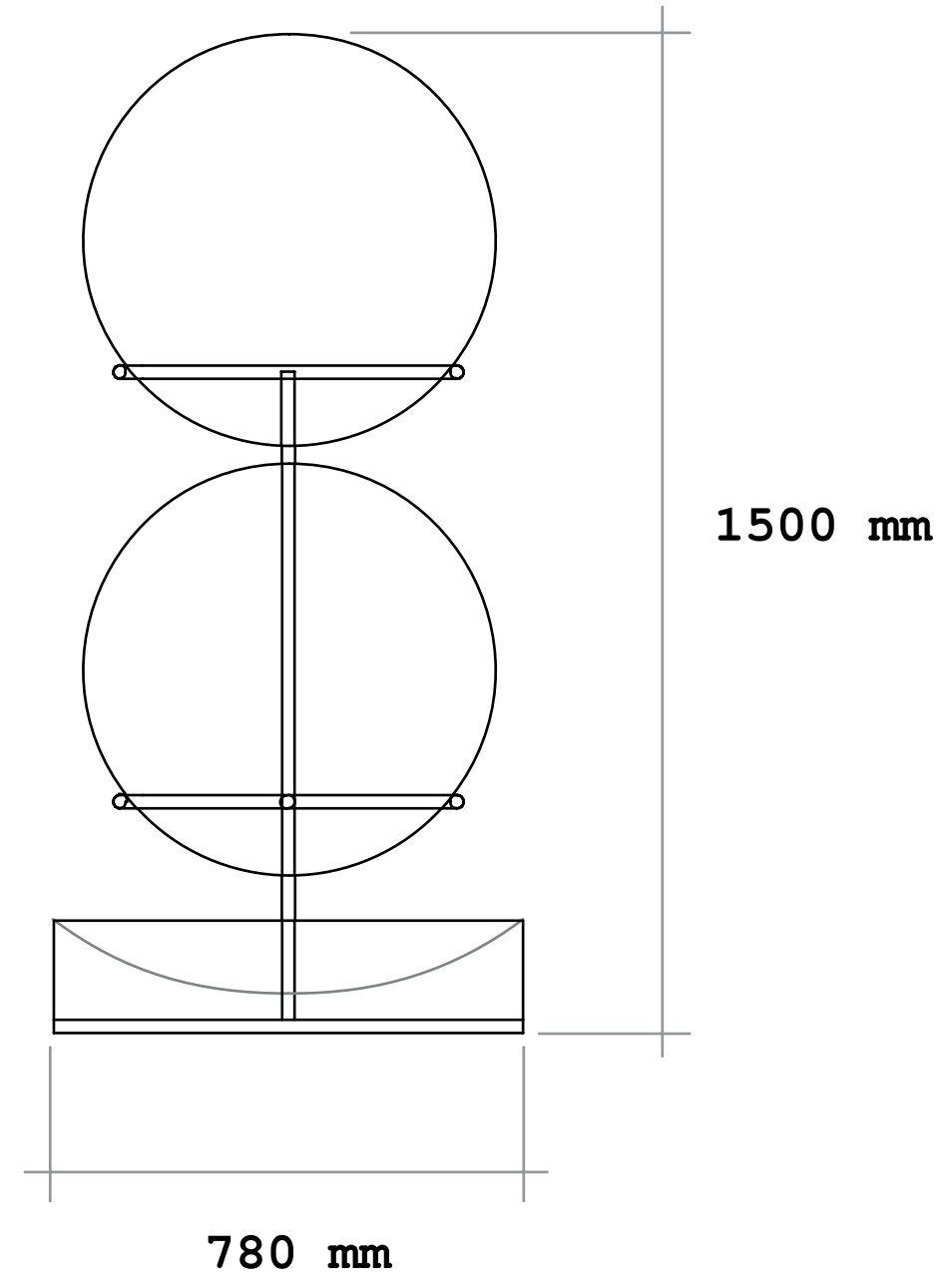
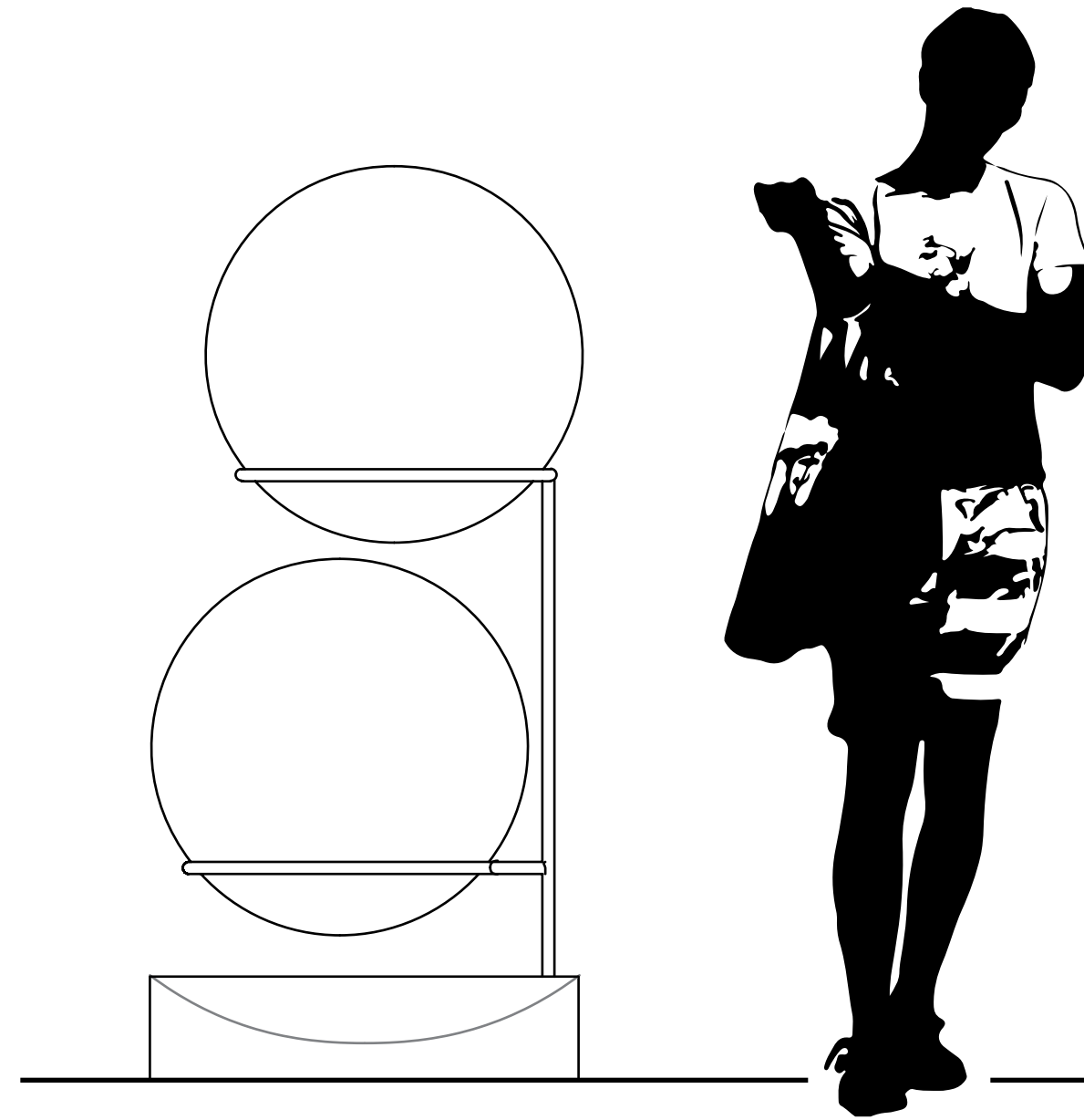
PROCES

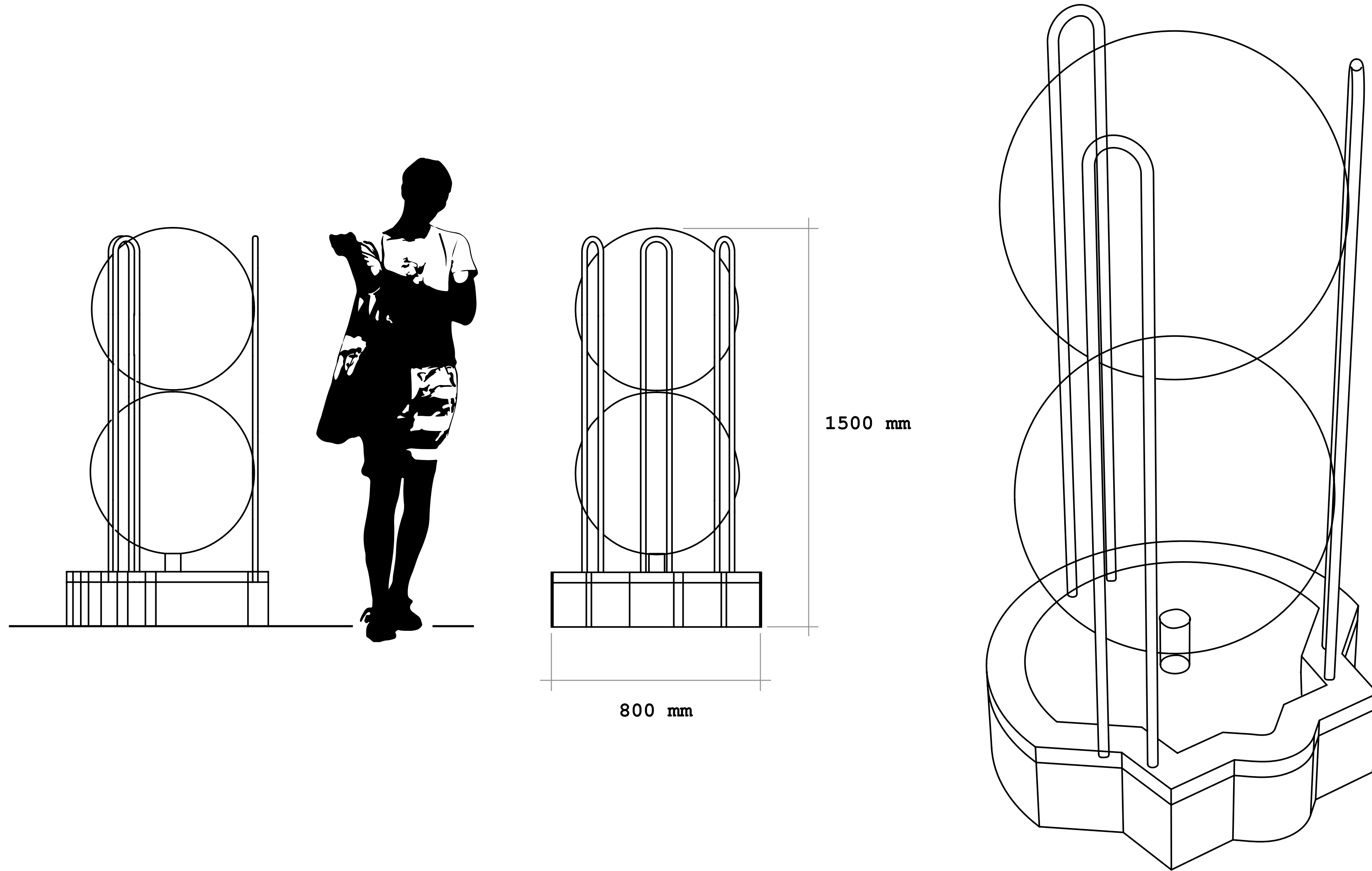
Ilustrativní nákres 2



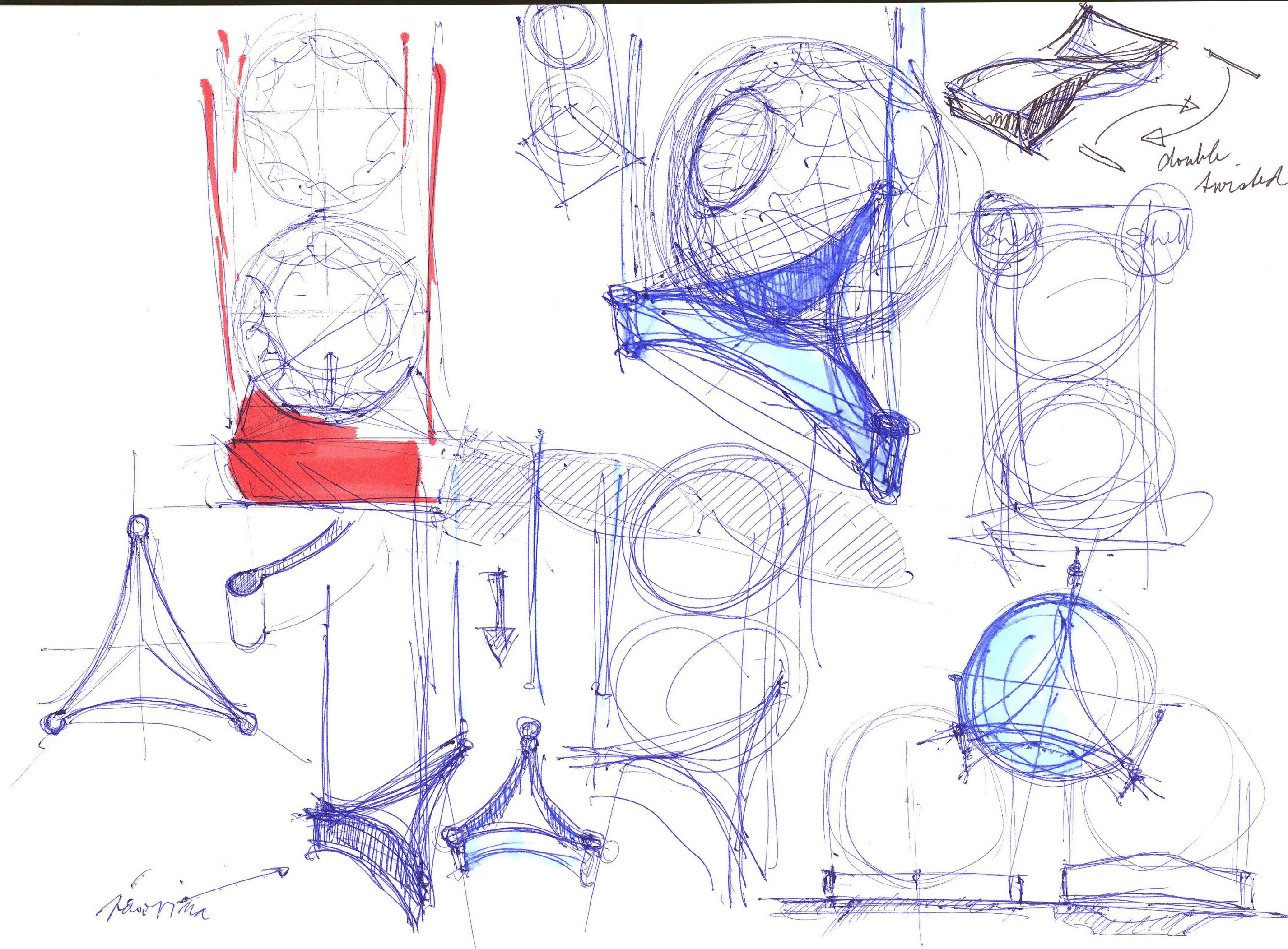
PROCES

Ilustrativní nákres 3





PROCES



Skica 1

PROCES

- výška max 1,5 m
- (ideálně 1,2 m)
- max 1,5 m² plochy
- výstup: 7:5 model

$$r = \frac{a \cdot \sqrt{a}}{2}$$

$$4,2 \cdot 5 = 21 \text{ cm}$$

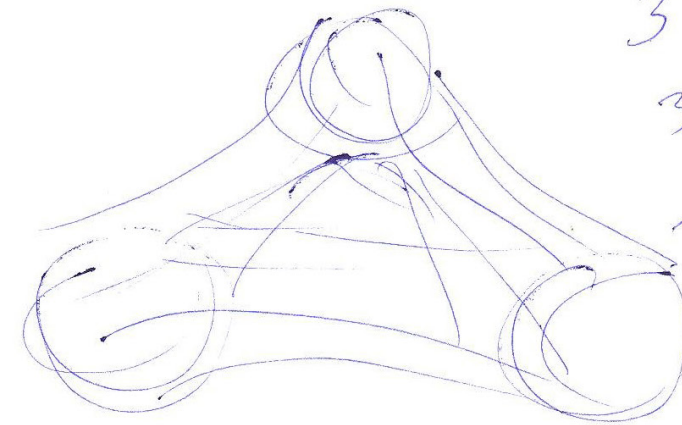
inhalation

$$1,5 = \frac{a \cdot \sqrt{a}}{2}$$

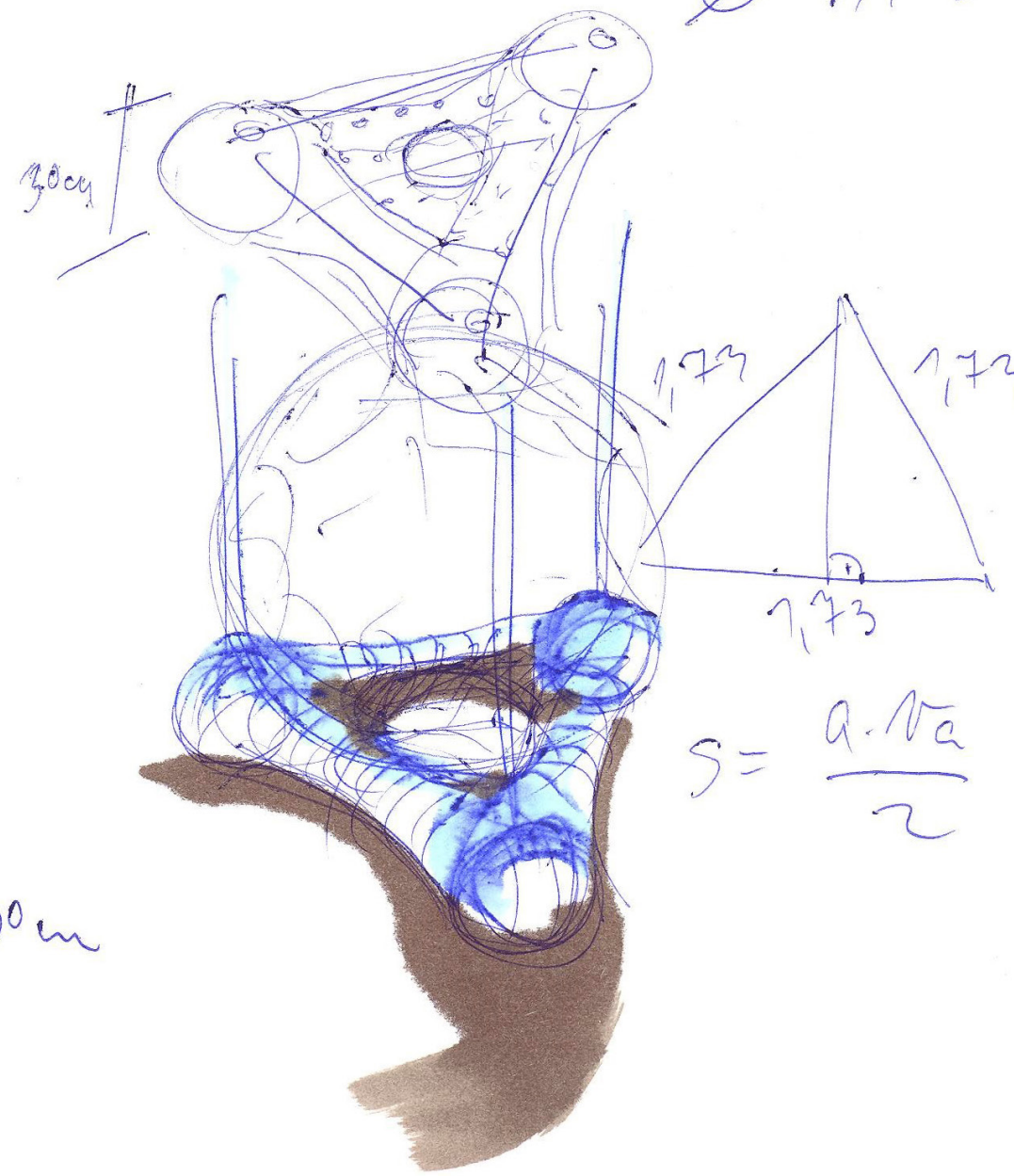
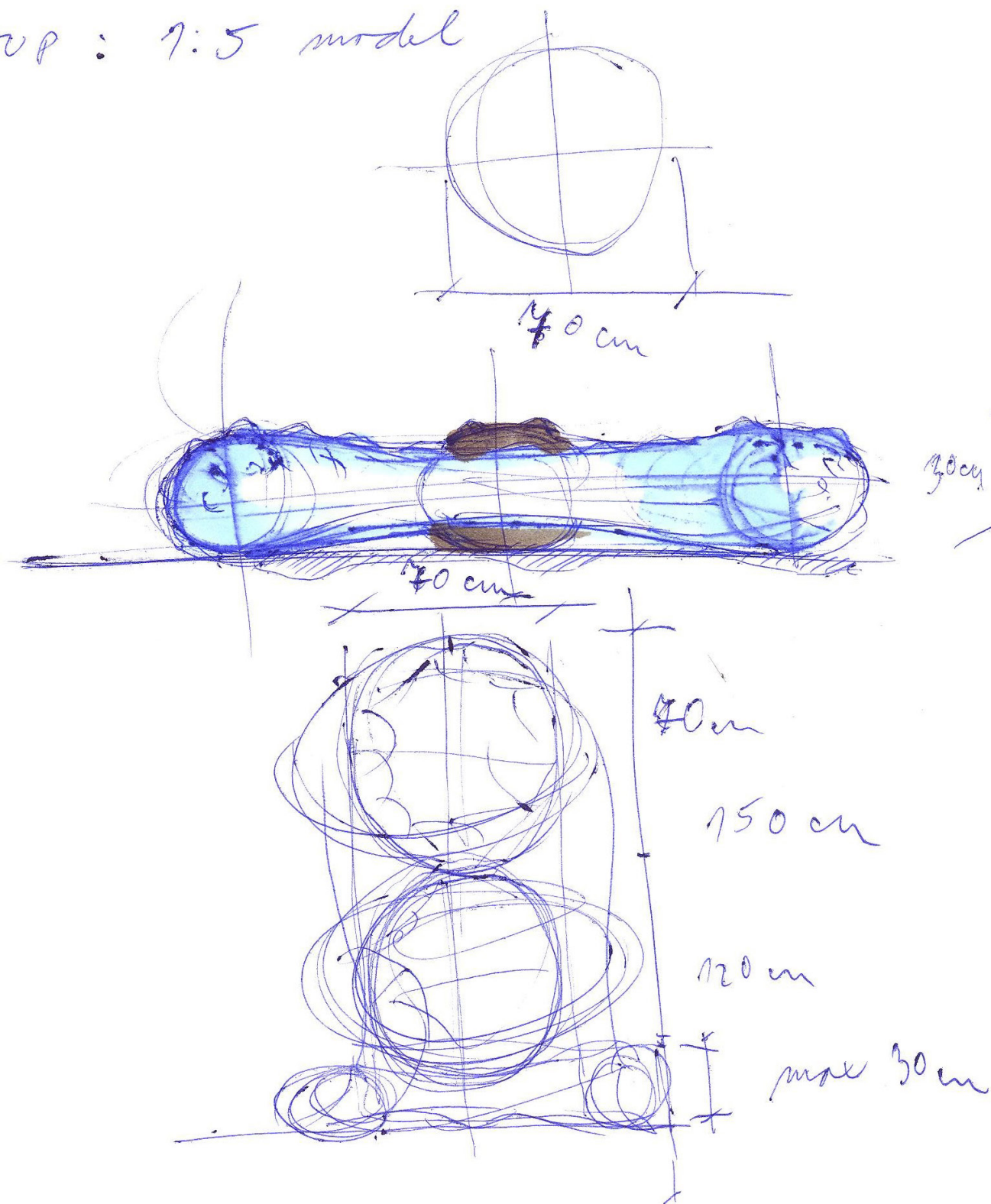
$$3 = a \cdot \sqrt{a}$$

$$3 = 2 \cdot 1,5$$

$$\sqrt{3} = 1,73$$



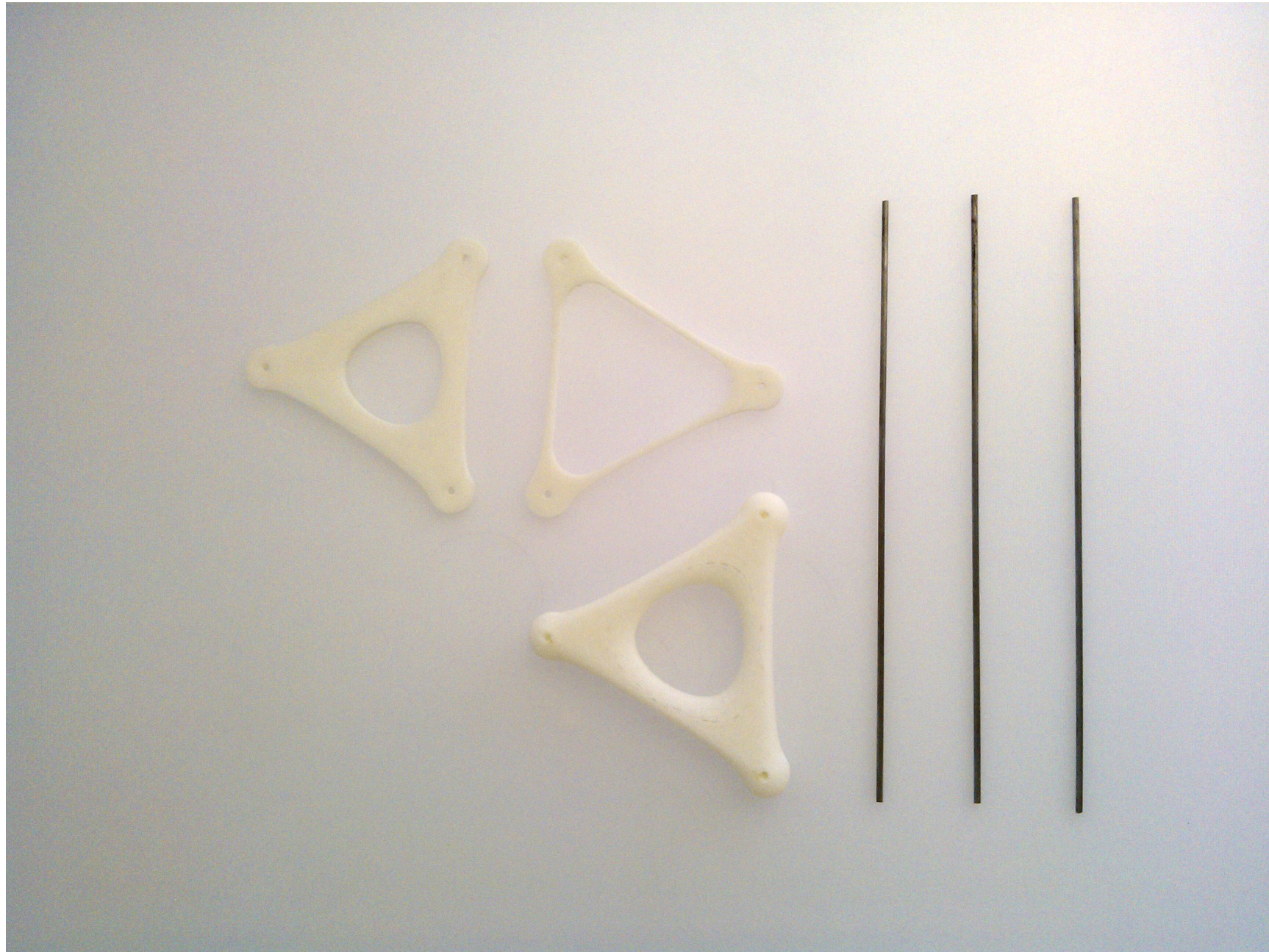
$$\varnothing 14 \cdot 5 = \underline{\underline{40 \text{ cm}}}$$



$$S = \frac{a \cdot \sqrt{a}}{2}$$

Skica 2

FINÁLNÍ DESIGN 1



– Příliš mnoho prostorově náročných prvků

– Zjednodušení konstrukce za účelem úspornější přepravy + lepší obsluze

FINÁLNÍ DESIGN 2



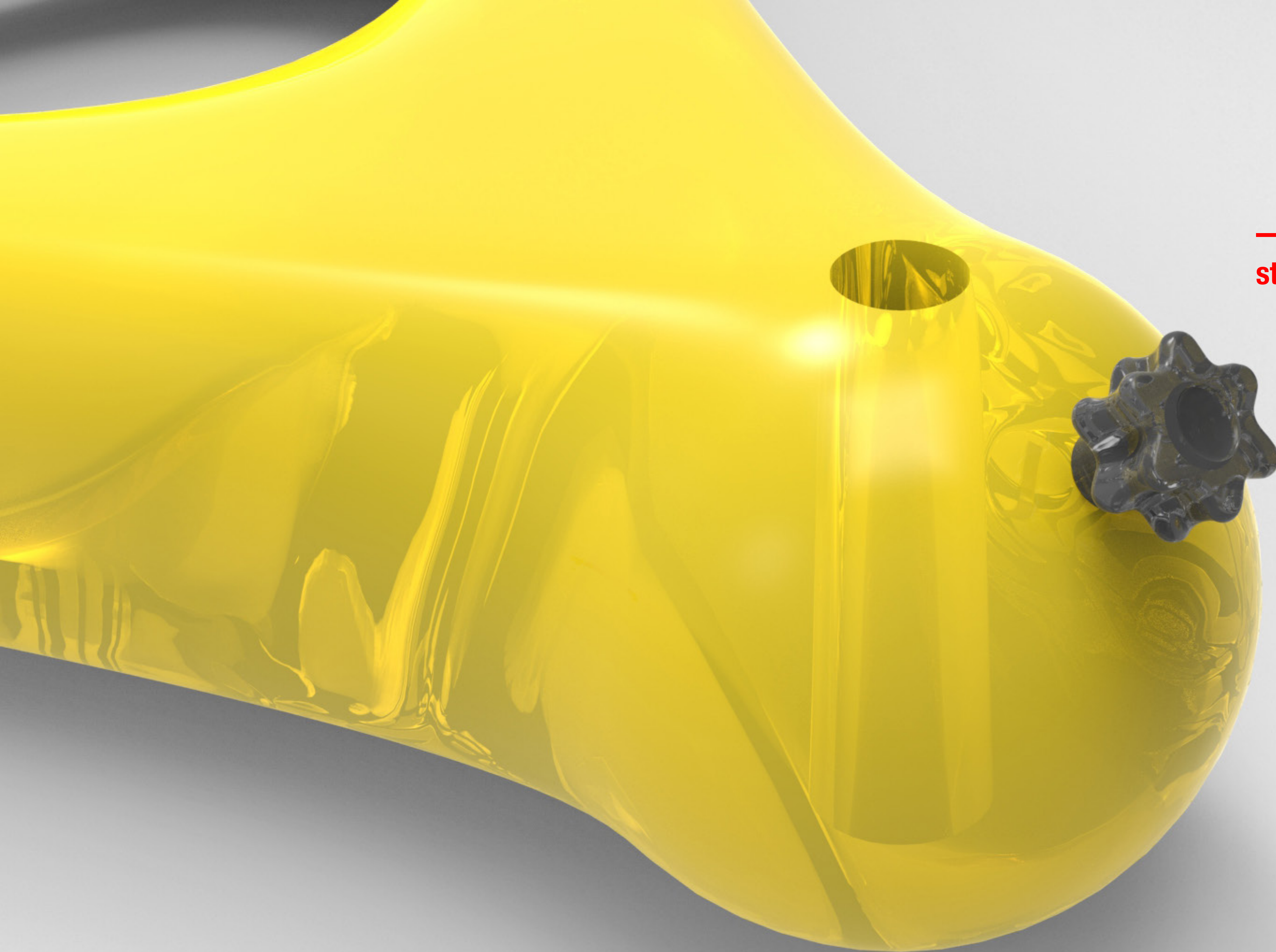
– Minimum materiálu

– Kombinace plastu, stahovací gummy, kulatiny a úložných koulí



DETAIL

— Stojna plnitelná vodou pro lepší stabilitu





DETAIL

— Manipulační otvory slouží
k ukotvení koulí na sebe

DĚKUJI ZA POZORNOST

Prezentace semestrální práce / Ateliér 3D design / Jan Kovářiček
00420 607 957 371 / j.kovaricek@email.cz / kovaricek.tumblr.com

