

**Jan Kovářiček | 2. ročník |
Letní Semestr 2013**

- 1 / Mladý Obal 2013 — One Portion**
- 2 / Gumotex — Flextop**
- 3 / Popai — Lego Wireframe**

Mladý Obal pro Seniory

mladý
obal young
package

set One Portion – stohovatelné obaly určené
pro jednu osobu jako součást snídaně



One Portion

- Obal na mléko, čaj, džus a kávu – nejpotřebnější ingredience snídaně – jídla které ani senior nevynechá
- Konstrukce lehce otevíratelná trhnutím chlopně
- Velikost obalu odpovídá porci vhodné pro jednu osobu
- Grafické řešení rozlišuje potraviny na první pohled
- Doplněno o rozdílný vizuální styl na dně i na víku evokující obsah obalu
- Specifický tvar dna a víka zajišťuje stohovatelnost obalů ve spíži, ledničce, ...

Mladý Obal 2013



1/2/3/4/

chlopeň označená reflexní červenou
k snadné orientaci – trhnutím
se obal rozevře, přičemž vznikne
zobáček zabráňující vylití (vysypání)



vizuální styl
vrchní části oba-
lu znázorňuje ob-
sah instiktivními
fotkami



1/2/3/4/5/6/

spodní část nava-
zuje na na vrch-
ní odlišným, leč
stále souznějícím
řešením



1/2/3/4/5/6/7/

KÁVA

Arabica – celá zrna
200 g

Celý proces vzniku této
kávy začíná výběrem zrn.
Upražením, rozemletím
a louhováním pod tlakem
vznikne směs, která se
následně suší. Výsled-
kem je 100% káva
Arabica.

vyrobeno a baleno v ČR

DŽUS

S dužinou – 100%
350 ml

Vyrobeno z pomerančového
koncentrátu s dužinou. Podíl
ovocné složky: 100%.
Pasterováno.
Složení: Voda, pomerančová
šťáva z koncentráta.
Chraňte před přímým světlem.
Sediment není na závadu.
Spotřebujte do 3 dnů od
otevření.

vyrobena a balena v ČR

ČAJ

Zelený čaj s antioxidanty
200 g

Pravý zelený čaj z Cejlonu.
Bohatý na antioxidanty a
přírodní kofein.
Návod k přípravě:
Vyluhujte jednu čajovou lžiči
v 0,5 l vroucí vody zhruba
2-4 minuty, poté procedte.
Čaj je připravený
k podávání.

vyrobeno a baleno v ČR




MLÉKO

Plnotučné (5%)
350 ml

Plnotučné mléko je šlápkou
velmi výzramný nápoj. Obsahuje množství minerálních látek (vápník, hořčík, sodík, draslík a fosfor) a vitamínů (A, B2, B12, C, D a E).

vyrobeno v Česku



obal na tekutiny – mléko
a džus jsou řešeny jako
tetrapak – jednoduché
uskladnění v ledničce i díky
svým ideálním rozměrům

unikátní tvar dna zajišťuje
stohovatelnost ale také
snadný úchop při nalévání

1/2/3/4/5/6/7/8/9/10/11/12/13/



1/2/3/4/5/6/7/8/9/10/11/12/13/14/



Gumotex

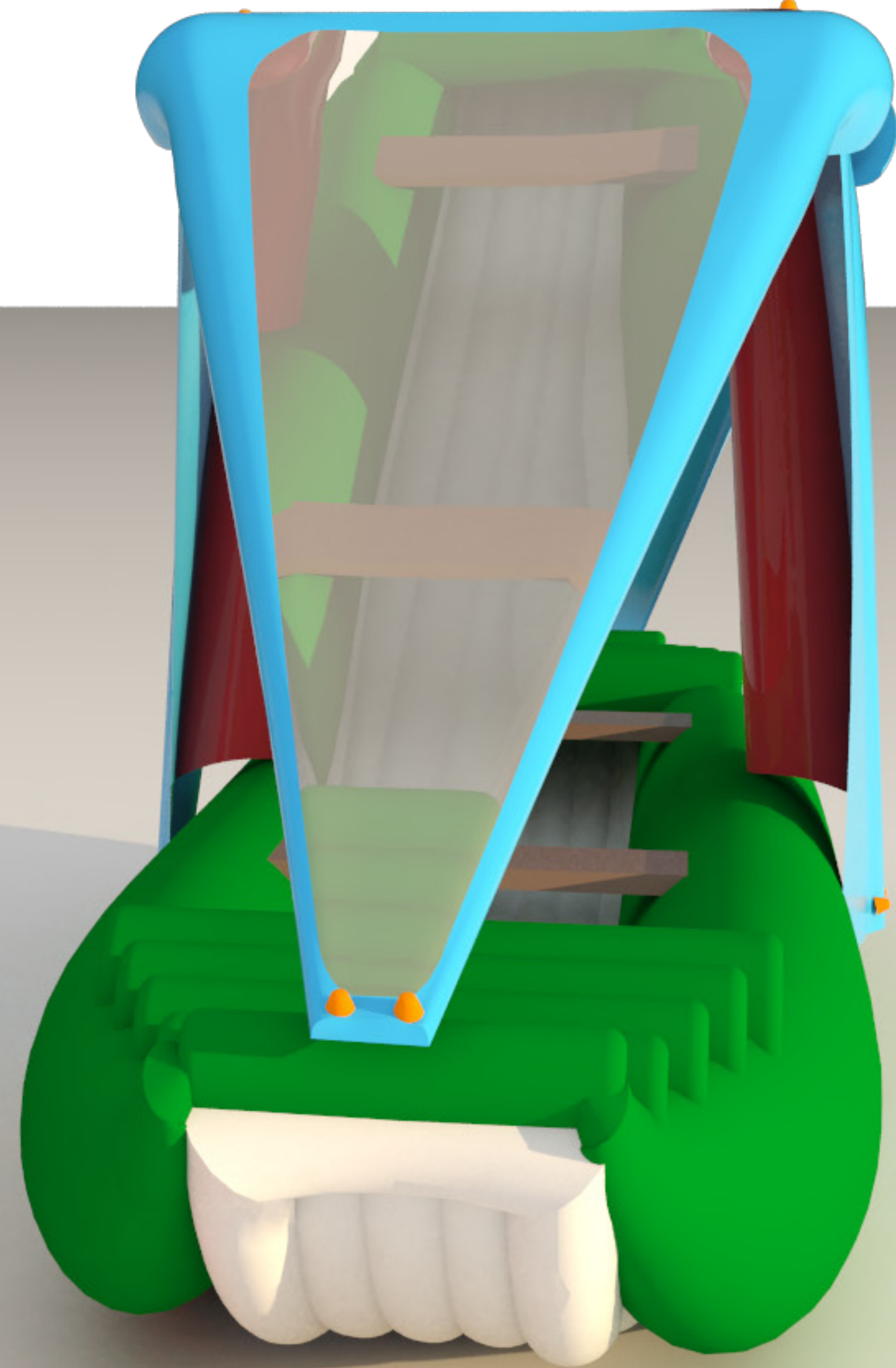
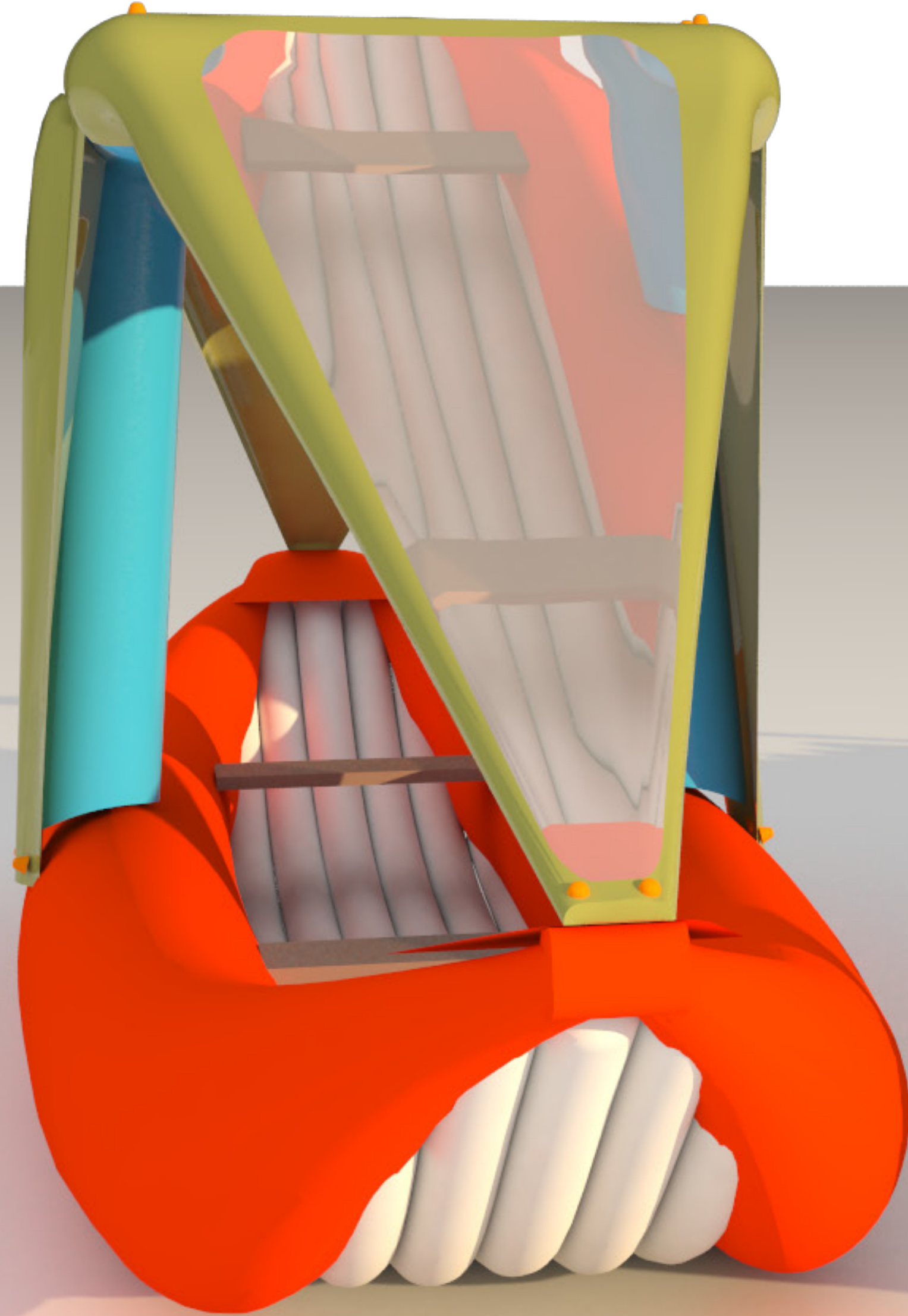
rozšíření sortimentu – nafukovací přístřešek
pro čluny společnosti Gumotex



Flextop

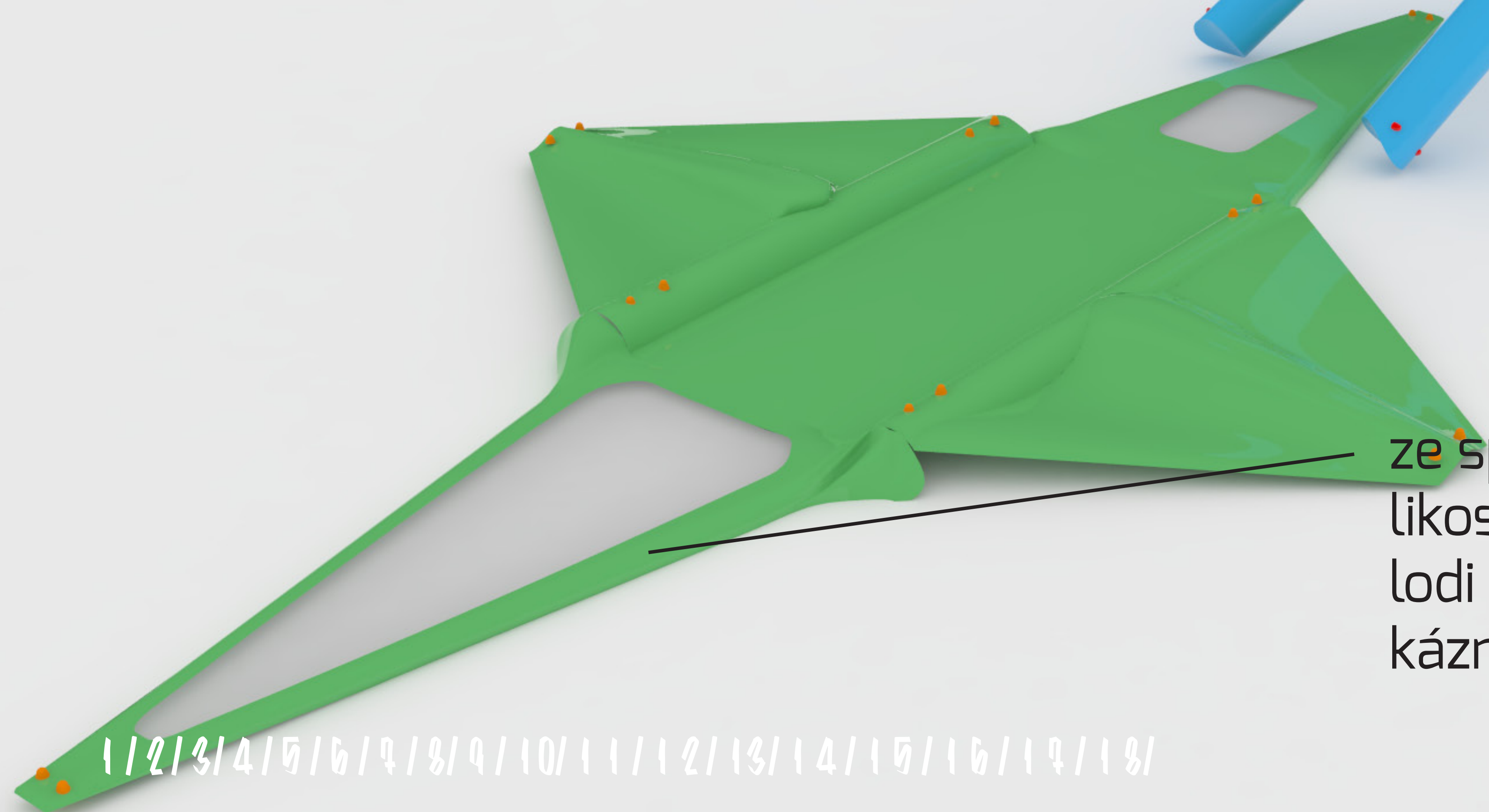
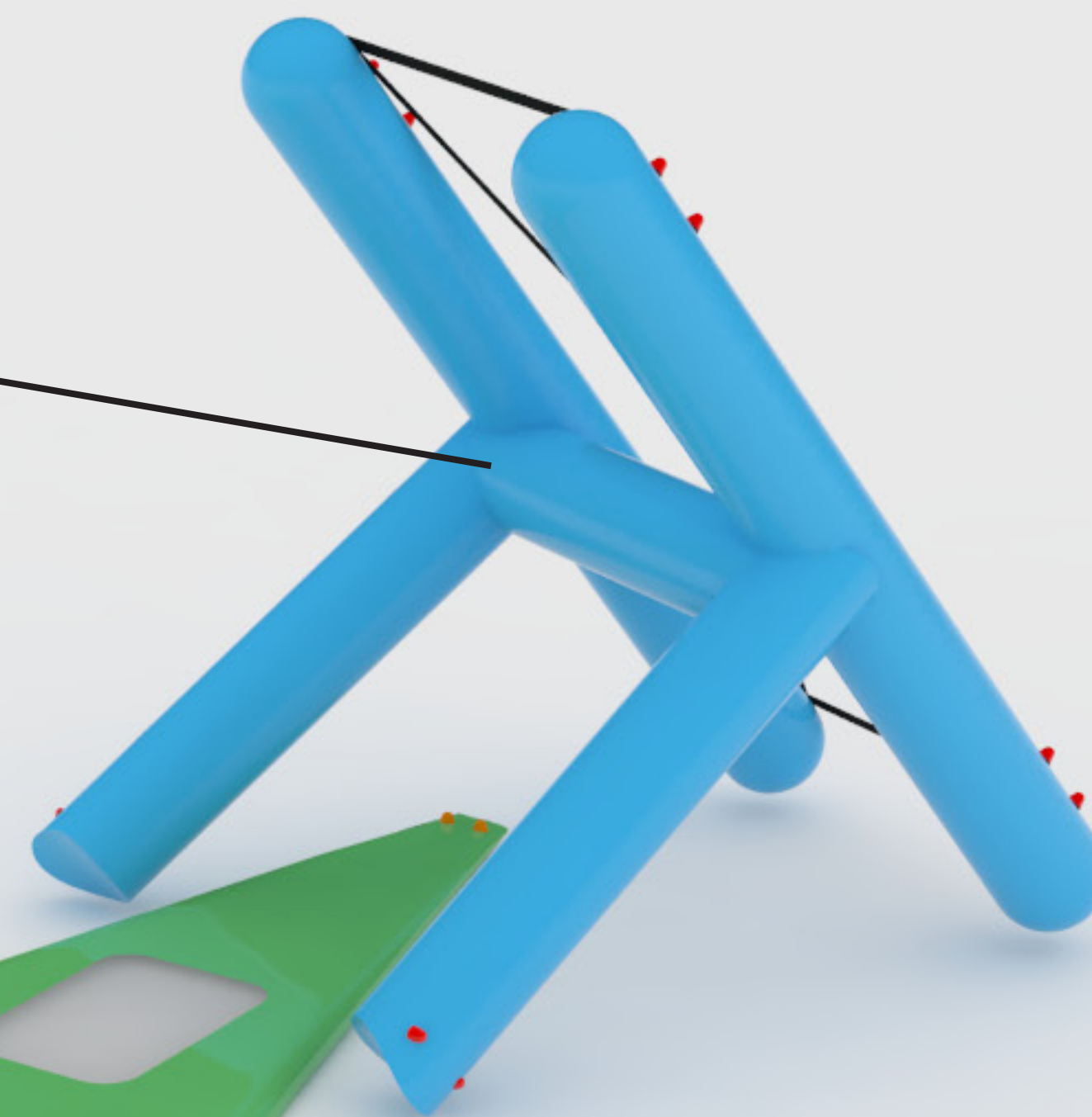
- Univerzální řešení pro většinový sortiment společnosti Gumotex – jednotný nosný skelet, liší se pouze velikosti a stříhy plachet
- Jednokomorový nafukovací systém s push-push ventilem
- Plachta proti dešti zároveň poskytuje dostatečné zastínění posádky
- Nosný systém na skeletu sloužící k upevnění bagáže
- Možnost upevnit systém flextop také na souši pomocí stanových kolíků
- Plachta a skelet se fixují navzájem
- 4. redesign, cílová skupina: rybáři

Gumotex 2013



1/2/3/4/5/6/7/8/9/10/11/12/13/14/15/16/17/

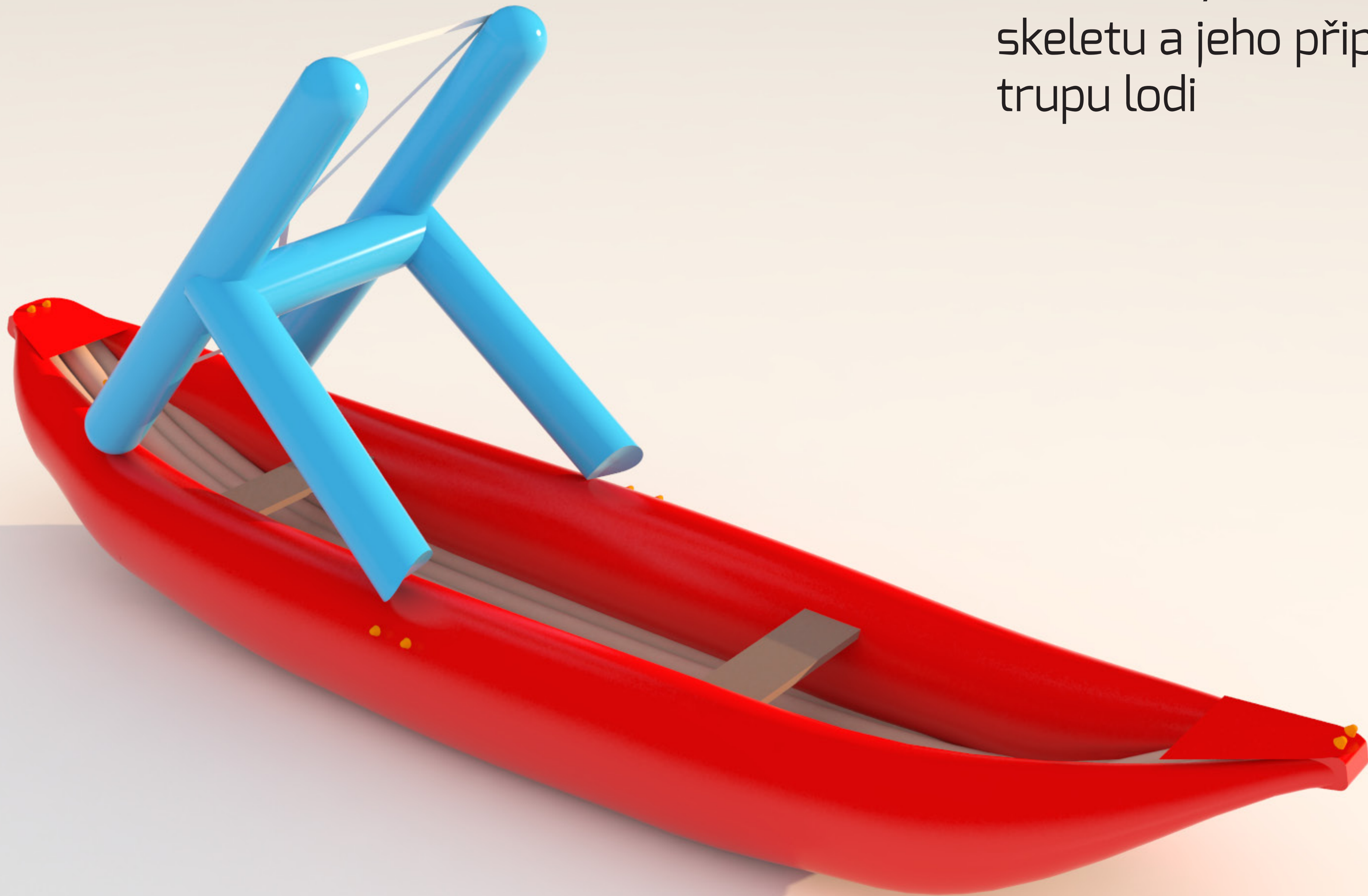
set zestává ze 2 hlavních částí — jednokomorového nosného skeletu upínatelného na před' lodi



ze specifického pláště (velikost a tvar se liší dle typu lodi popřípadě dle přání zákazníka)

1/2/3/4/5/6/7/8/9/10/11/12/13/14/15/16/17/18/

schéma: 1/ nafouknutí
skeletu a jeho připevnění k
trupu lodi



1/2/3/4/5/6/7/8/9/10/11/12/13/14/15/16/17/18/19/

schéma: 2/ napřímení
skeletu a připnutí plachty
k jeho konstrukci

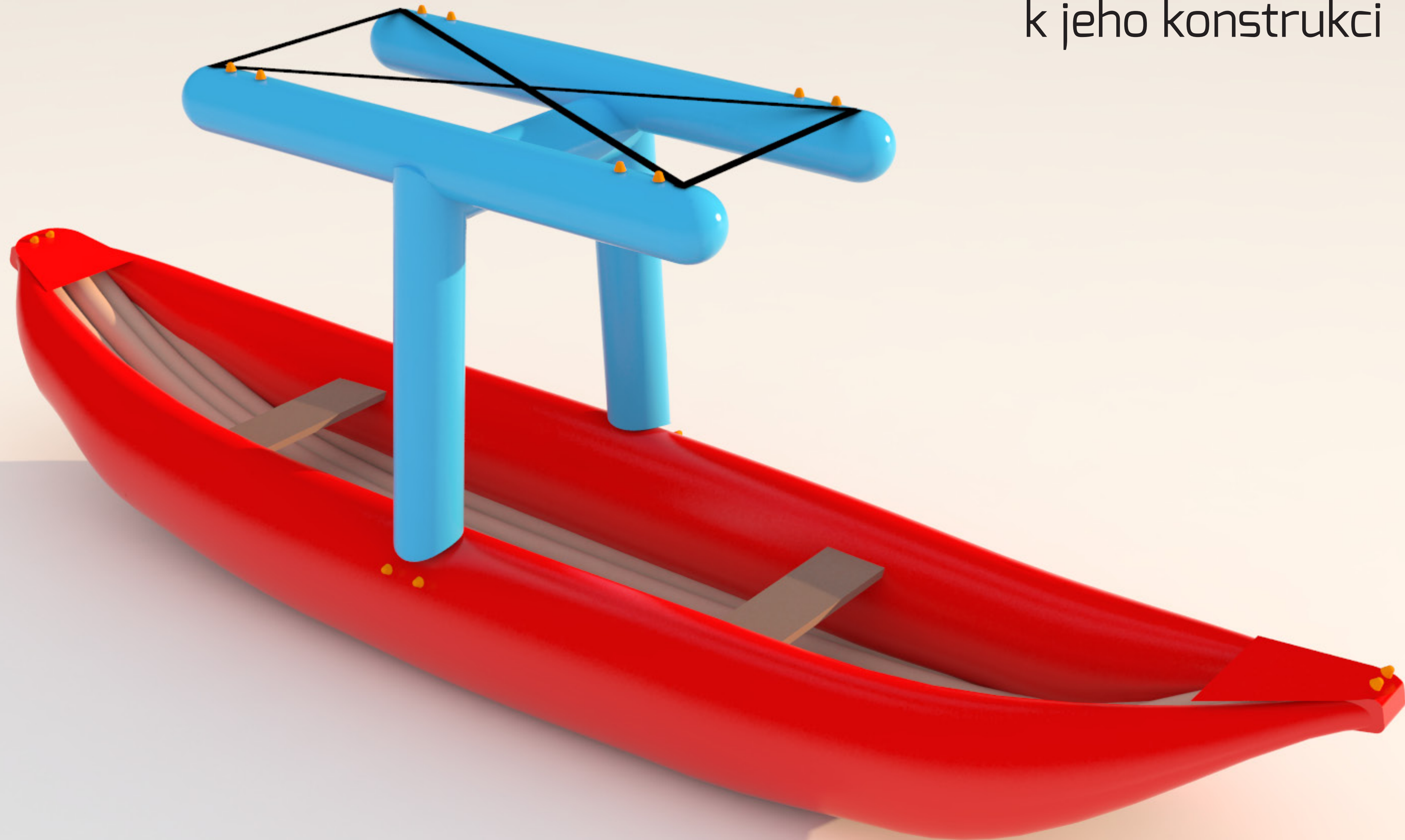
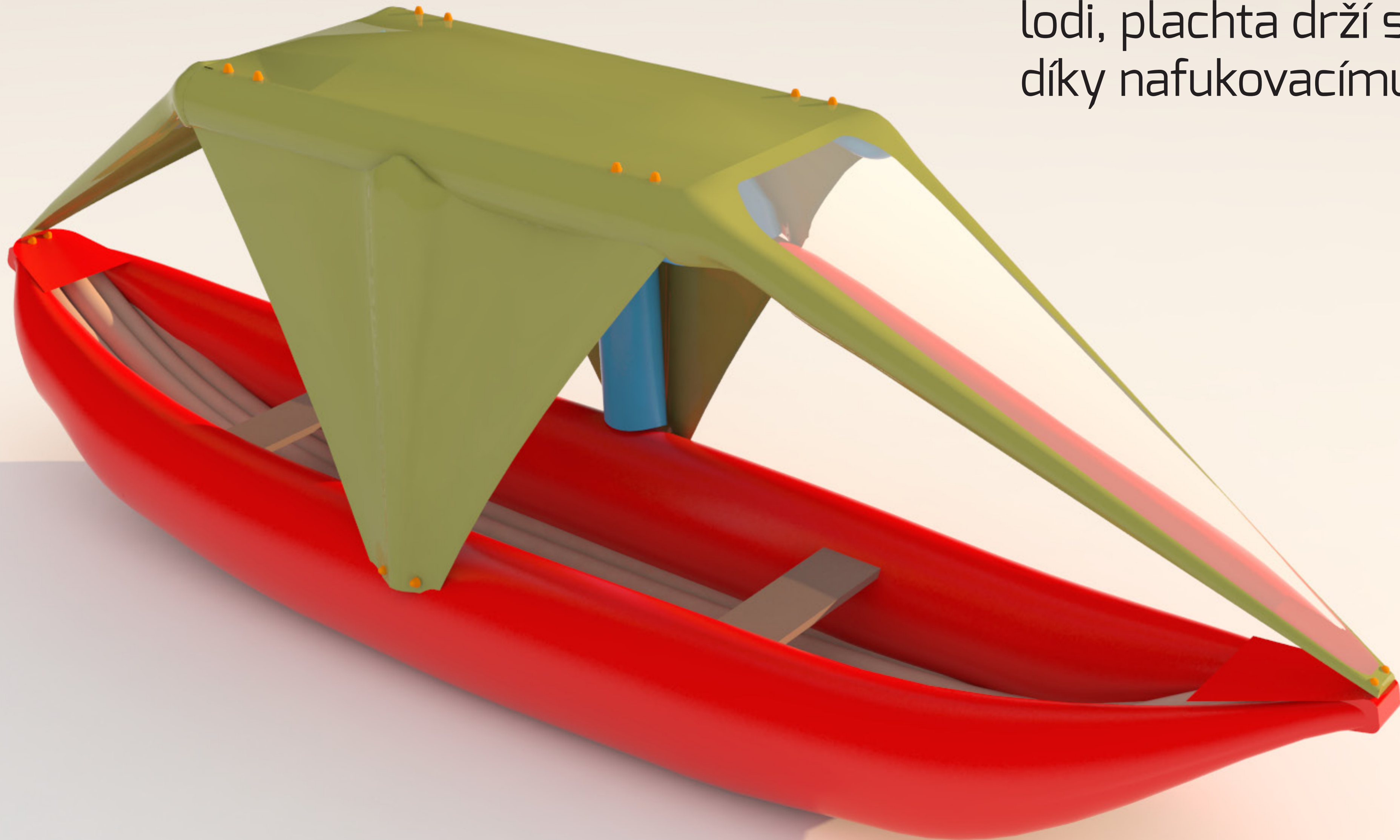
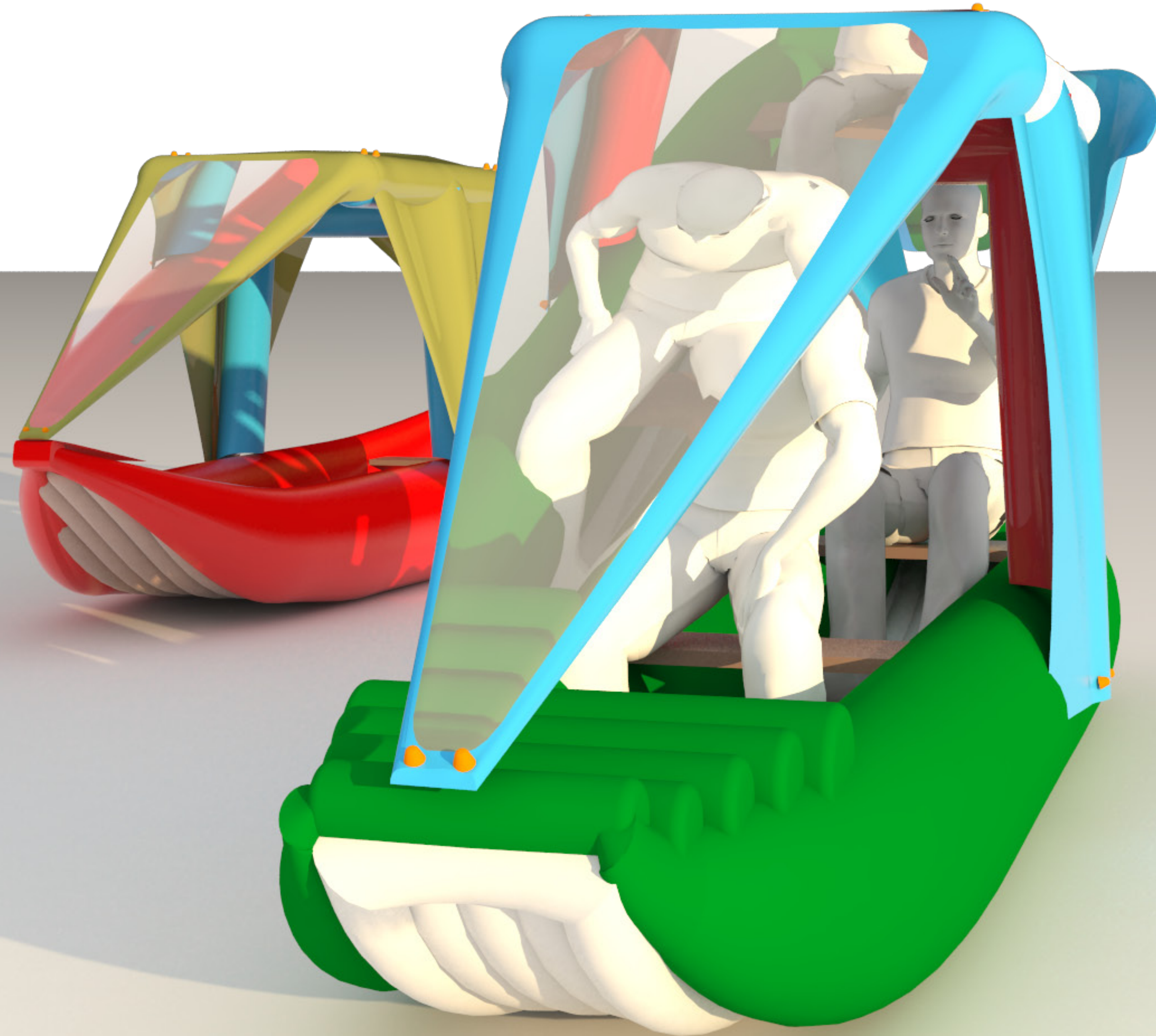


schéma: 3/ zafixování
skeletu plachtou k přídi
lodi, plachta drží svůj tvar
díky nafukovacímu skeletu



1/2/3/4/5/6/7/8/9/10/11/12/13/14/15/16/17/18/19/20/21/



1/2/3/4/5/6/7/8/9/10/11/12/13/14/15/16/17/18/19/20/21/22/

Popai 2013

POP systém do výloh pro Lego — Popai Student Award



Lego Wireframe

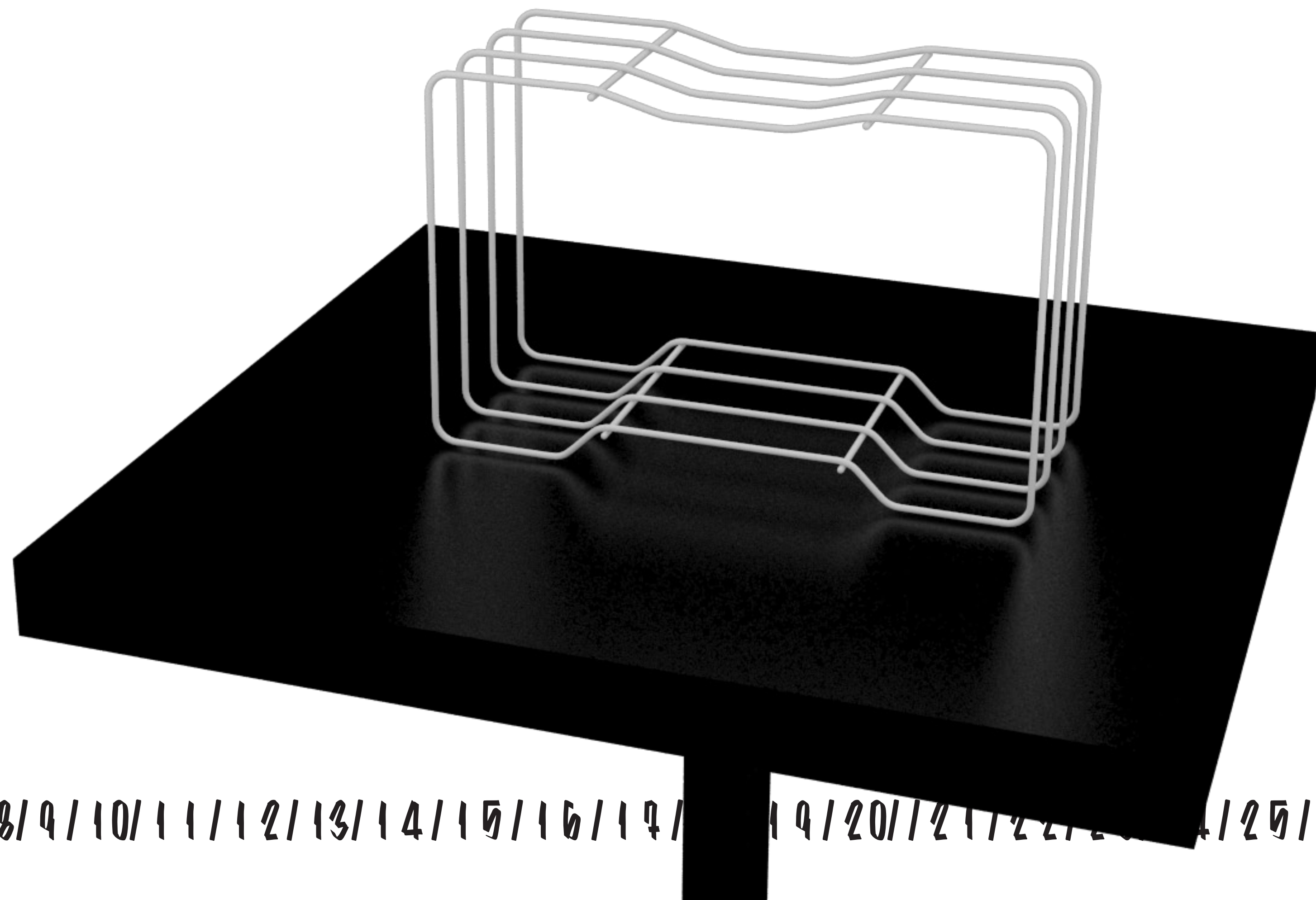
- Zadání: navrhnout řešení systému podpory prodeje do výlohy pro novou sadu Lego Legends of Chima
- Hlavní koncept: krabice Lego jsou sami o sobě silným vizuálním prvkem, často používaným ve výlohách hračekáren – Wireframe podporuje tuto myšlenku a nabízí poutač/stojan pro tuto sadu
- Drátěná konstrukce využívá minimum materiálu s maximálním efektem – krom prezentování produktů též možnost instalace wobbleru, sleeveu aj.
- Set obsahuje stojan a totemový display

Popai 2013



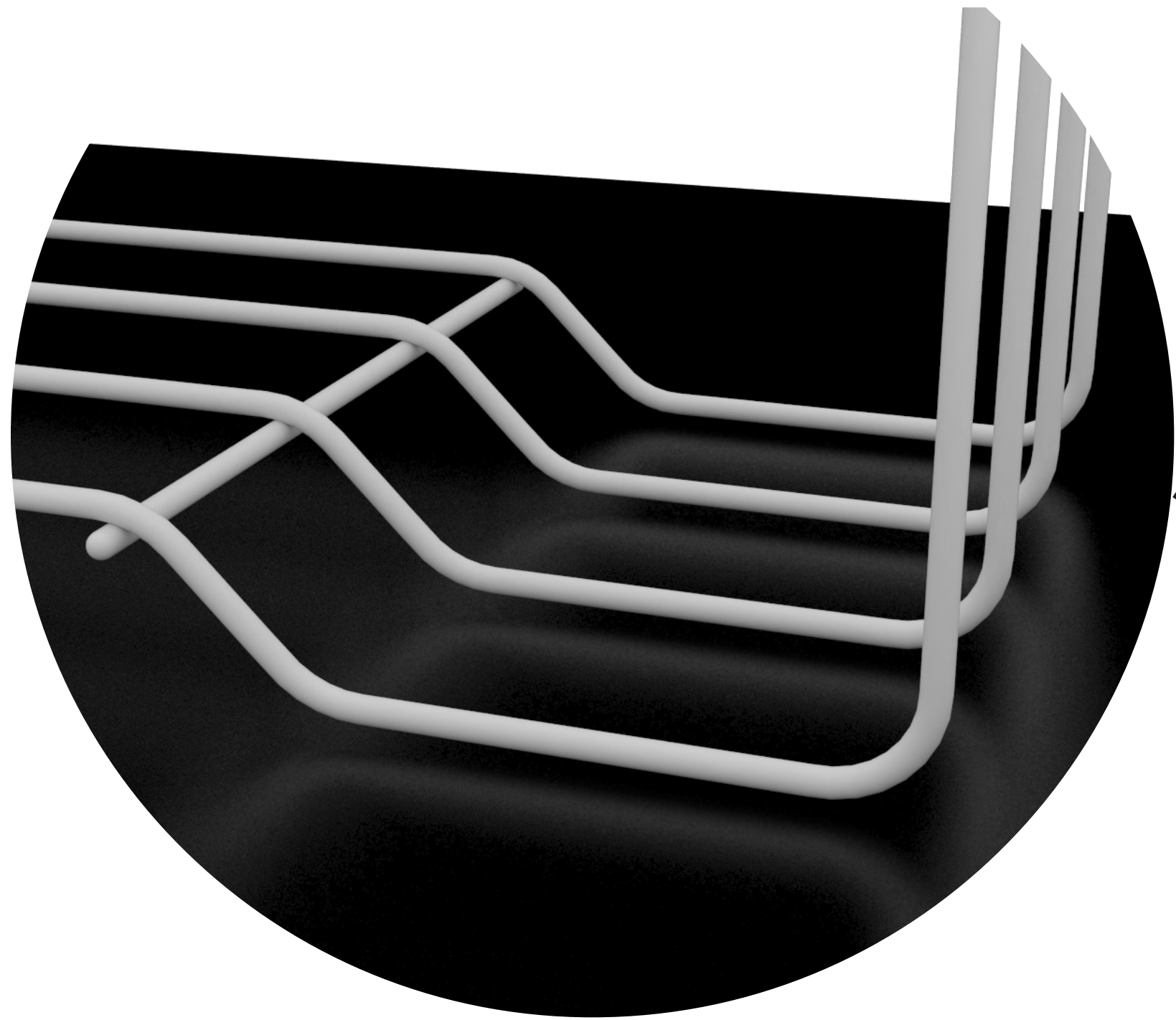
Wireframe 1

nosník pro krabice určený jako sekundární podpora prodeje do výloh/k pokladnám



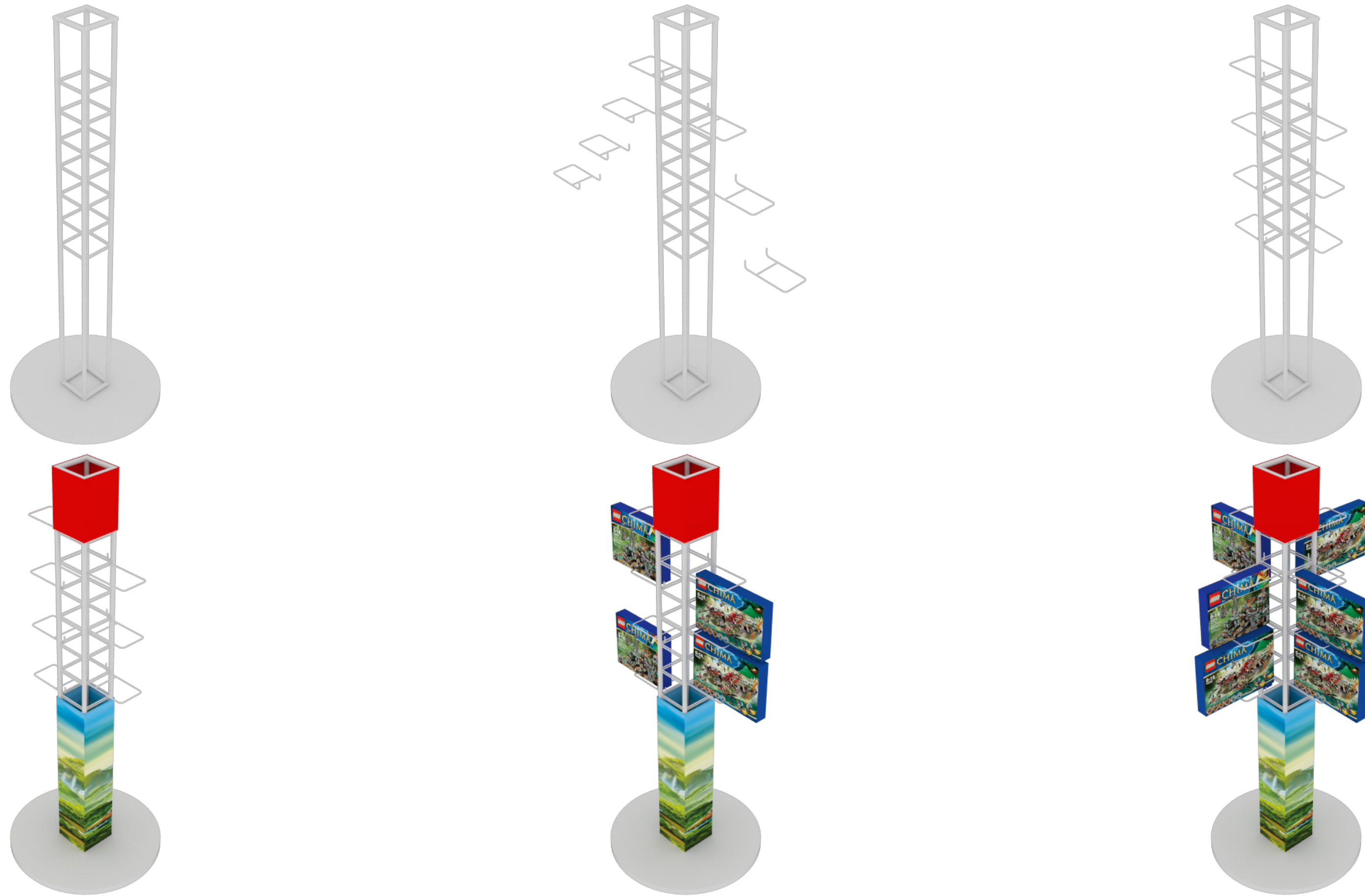
1/2/3/4/5/6/7/8/9/10/11/12/13/14/15/16/17/18/19/20/21/22/23/24/25/

primární cíl vzniku – výlohy jsou často “zdobeny” samotnými krabicemi položenými volně do prostoru



1/2/3/4/5/6/7/8/9/10/11/12/13/14/15/16/17/18/19/20/21/22/23/24/25/26/

drátěnný systém evokuje pocit vzdušnosti, levi-
tace samotného produktu, slouží jako truhla pro
poklad – stavebnici Lego



celková výška – 180 cm
kapacita – 12 krabic 25
cm na výšku

1/2/3/4/5/6/7/8/9/10/11/12/13/14/15/16/17/18/19/20/21/22/23/24/25/26/27/



1/2/3/4/5/6/7/8/9/10/11/12/13/14/15/16/17/18/19/20/21/22/23/24/25/26/27/28/

Děkuji za pozornost

navrhl | zpracoval Jan Kovářiček
Letní semestr 2013
Univerzita Tomáše Bati ve Zlíně