

dokumentace k návrhu
navigačního systému
a **designu informací**
pro kino Hvězda - Uherské Hradiště
autor Petr Augustin



Piktogramy pro kino Hvězda

Piktogramy vychází z estetiky a architektury původní stavby kina hvězda, jejich podoba používá základní geometrické tvary a uzavírá je do kruhu v čtverci, stylizované podoby kina při pohledu z hora.

Jsou vytvořeny dvě řešení, jedny využívají piktogramů pro lištu, která může být podle dostupných prostředků vytvořena z folie, papíru nebo kovu.

Umístění piktogramů odpovídá pohybu davů v kině hvězda, primárně se objevuje na vstupních dveřích (za pokladnou) další je umístěn na dveřích toalet, na baru, při vstupu do sálu z obou stran a nad kanceláři kina Hvězda (viz, další stránky).



návrh řešení lišty



Wc

Bar

Ženy

Muži

Sál

Správa kina



návrh řešení vstupních dveří

Umístění panelů - chodba

Piktogramy vychází z estetiky a architektury původní stavby kina hvězda, jejich podoba používá základní geometrické tvary a uzavírá je do kruhu v čtverci, stylizované podoby kina při pohledu z hora.



Umístění panelu - promítací sál

Piktogramy vychází z estetiky a architektury původní stavby kina hvězda, jejich podoba používá základní geometrické tvary a uzavírá je do kruhu v čtverci, stylizované podoby kina při pohledu z hora.

Jsou vytvořeny dvě řešení, jedny využívají piktogramů pro lištu, která může být podle dostupných prostředků vytvořena z folie, papíru nebo kovu.

Umístění piktogramů odpovídá pohybu davů v kině hvězda, primárně se objevuje na vstupních dvěřích (za pokladnou) další je umístěn na dvěřích toalet, na baru, při vstupu do sálu z obou stran a nad kanceláři kina Hvězda (viz, další stránky).



Druhá možnost řešení interiéru

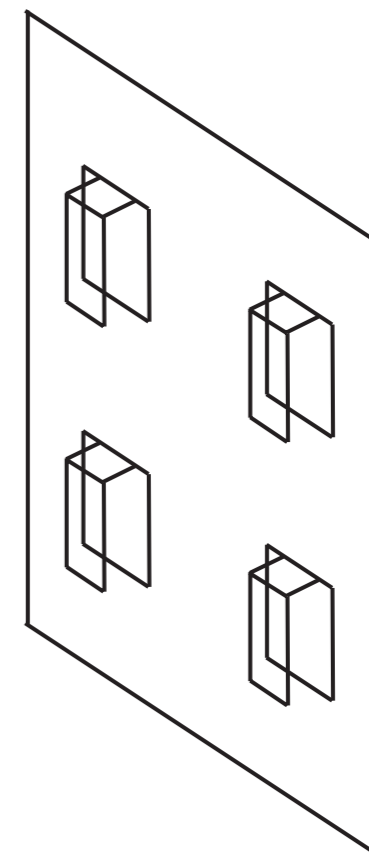
Vychází z použití samotných piktogramů jako fólií na zdích v kombinaci s jednoduchým typografickým řešením, snadno proveditelné a cenově nenáročné, ne však tak účinné a efektivní jako řešení panely.



Návrh nosiče informace právě hraného filmu

Slouží k vyznačení právě hraného filmu. Návrh počítá s využitím prostoru nad fasádou kina, dva existující stožáry by byly spojeny ocelovými lany. Na tyto lana je pak možno zavěšovat libovolně vytvořené obdelníky, ty mají po zadních stranách háčky pro umístění. Dva dráty jsou zvoleny proto, aby se písmena nehýbala ve větru nebo špatném počasí. Na dráty je také možno zavěšovat aktuální akce nebo je v případě LFŠ snadno přeměnit na reklamní nosič.

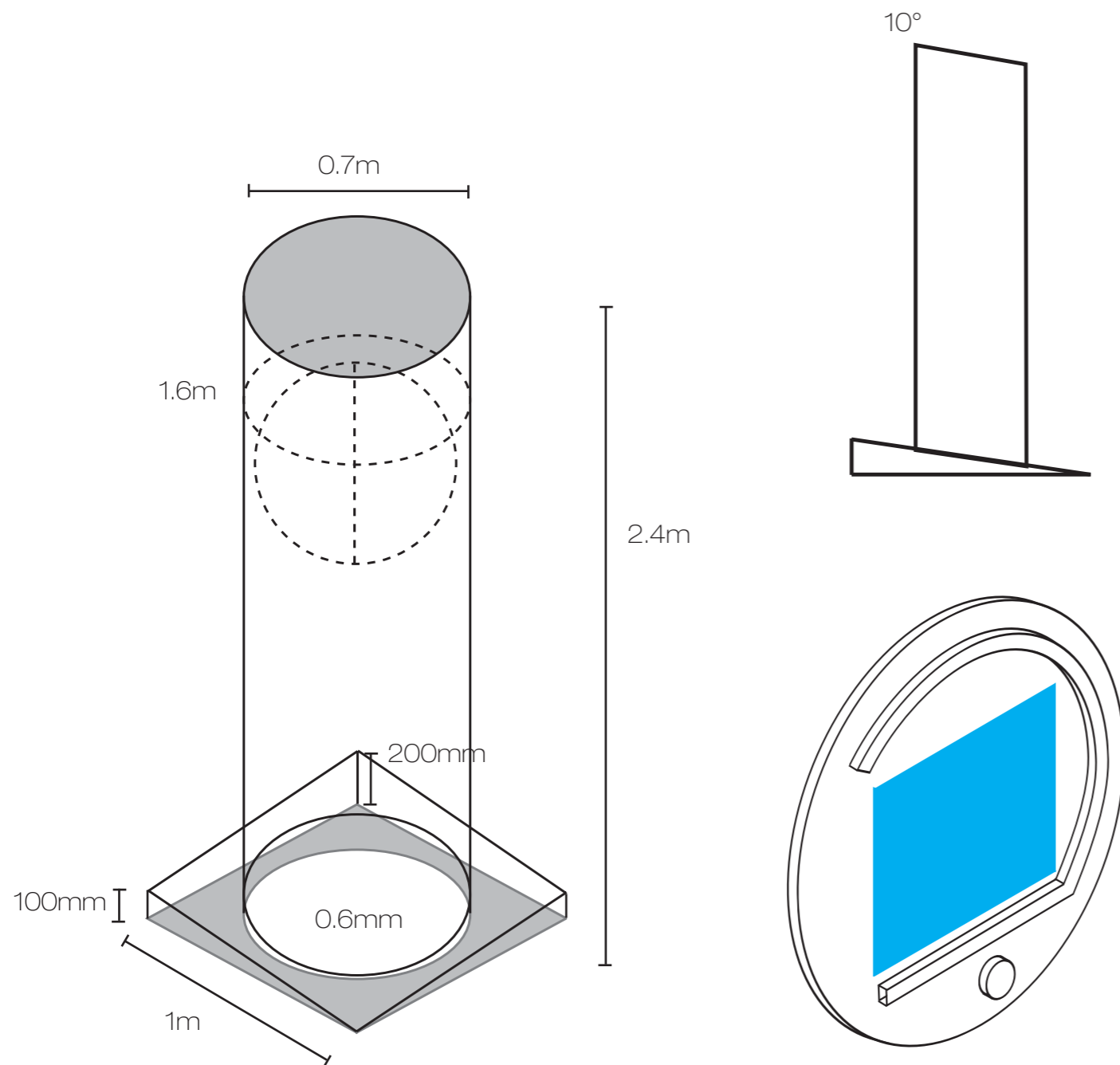
Osvětlení je zajištěno již stávajícími reflektory, navrhuji umístit v pravé části plochy další. Pouze jde o jiný sklon. V případě potřeby je také možno lana upevňovat na vyšší nebo nižší pozici, dle potřeby.



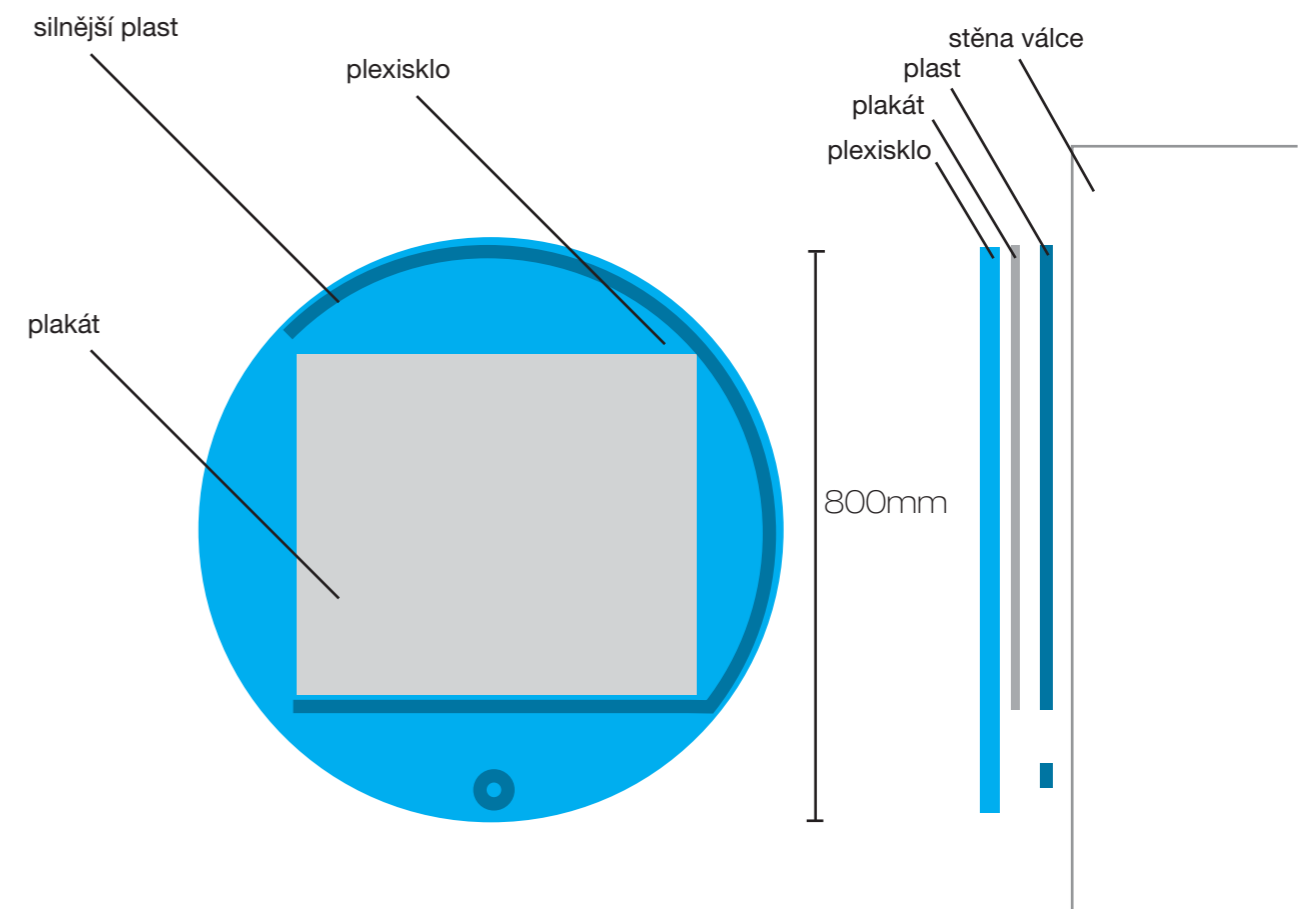
Prostorový poutač pro kino Hvězda

Slouží k umístění měsíčníku kina hvězda, o rozměrech 58 x 45 cm. Jedná se o plechový válec se skosenou podstavou a vrchní hranou, která symbolicky vychází z tvaru a stylizované podoby kina, doplňuje dále piktogramy.

Poutač lze umístit přímo před kino nebo do areálu smetanových sadů, kdekoli kde uzná za vhodné vedení kina. Návrh je v izometrické perspektivě.



Plocha pro umístění měsíčníku je zhotovena z dvou vrstev plastu, který je obtočen okolo válce. První vrstva je z plexiskla a chrání před vlivy okolí, druhá pak tvoří hloubku a místo pro umístění samotného plakátu.



rozměr plakátu - 580 x 450 mm



