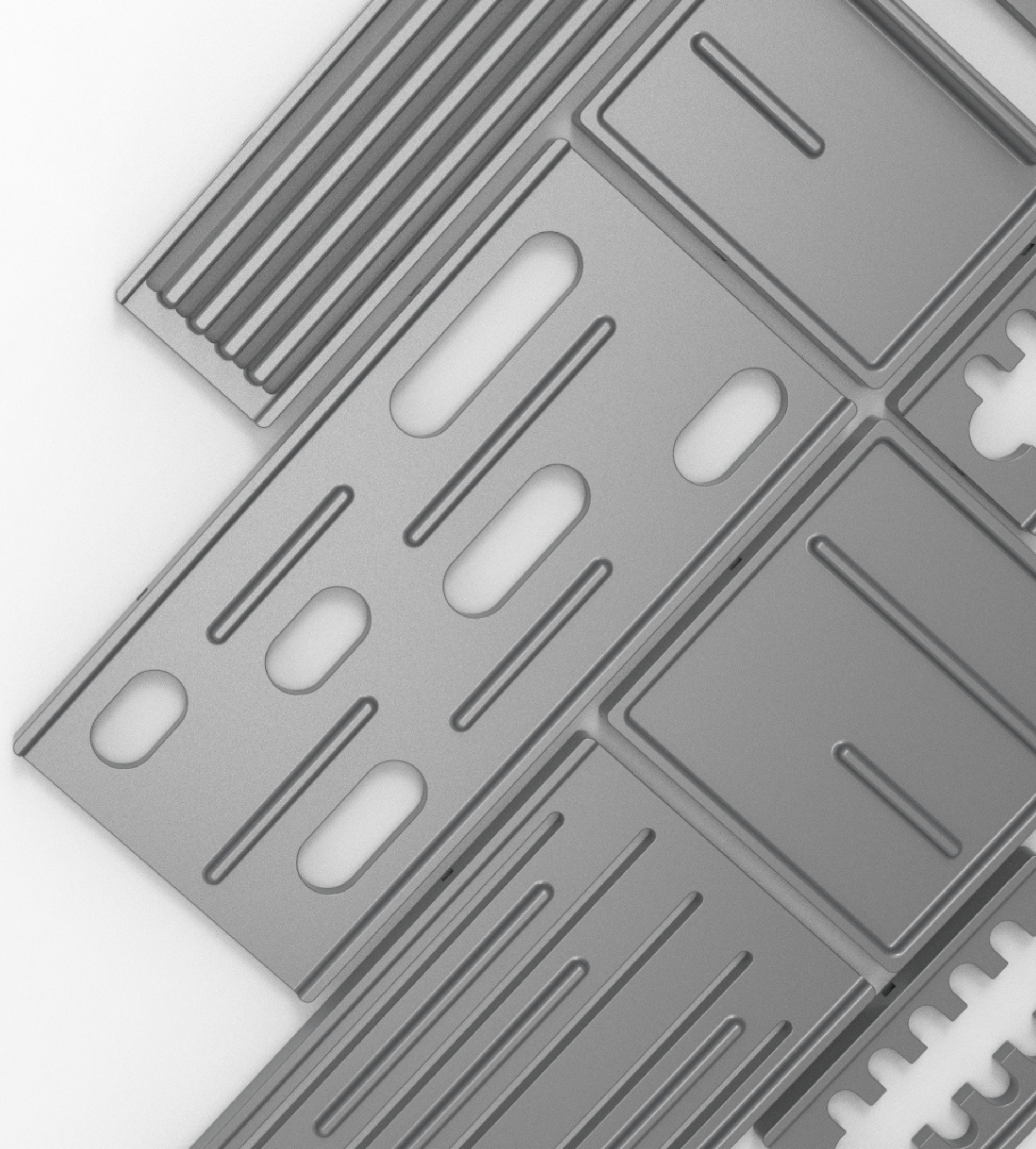


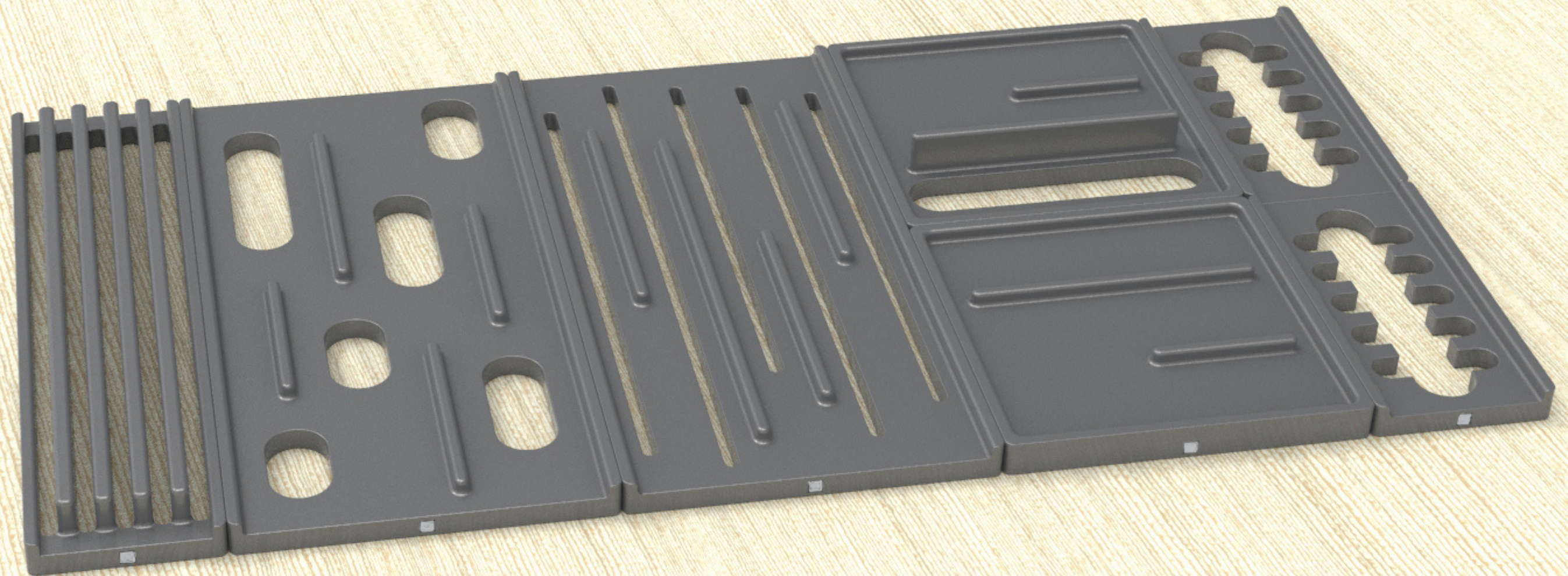
DESK SET

Richard Štětka
ADE3



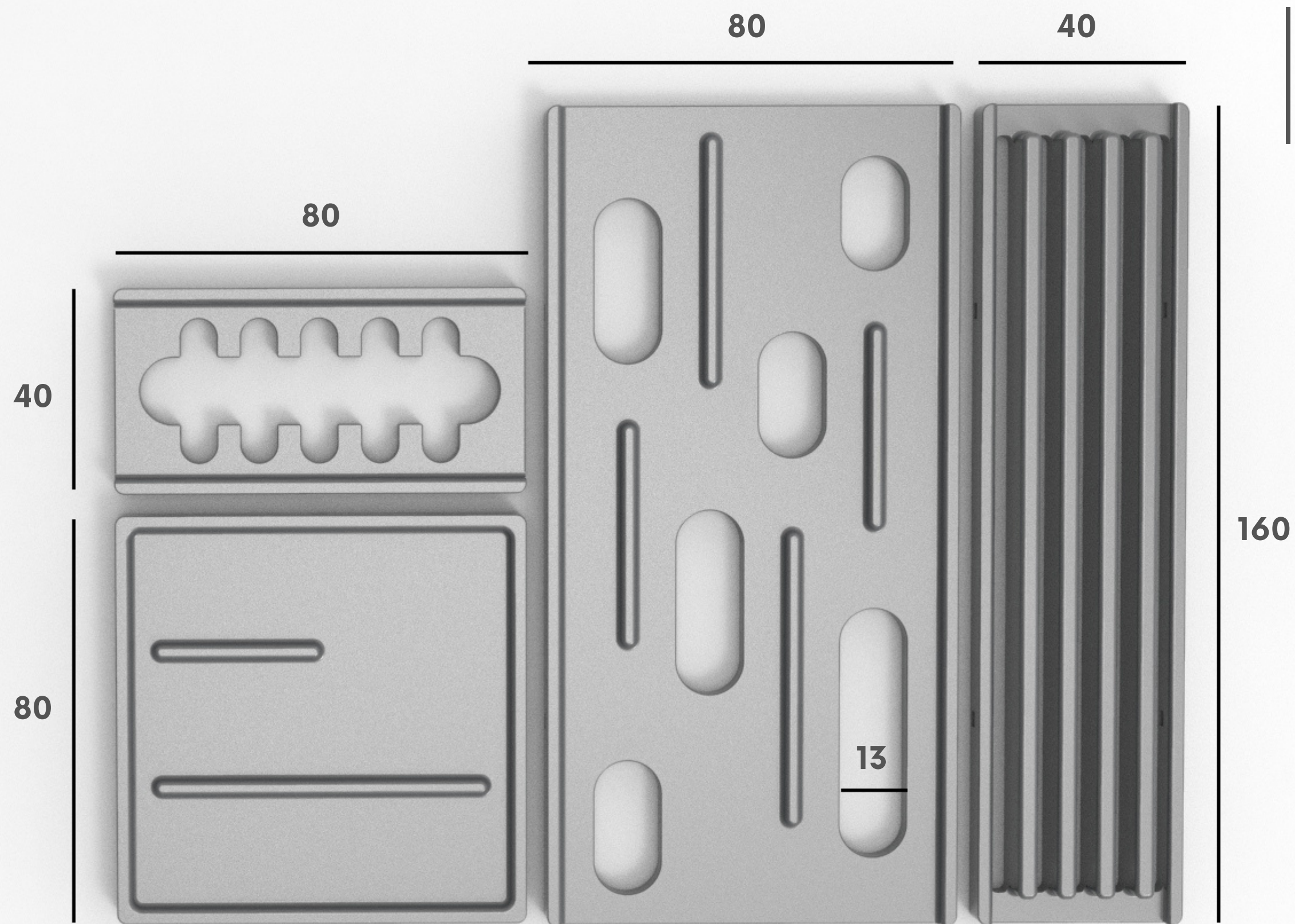
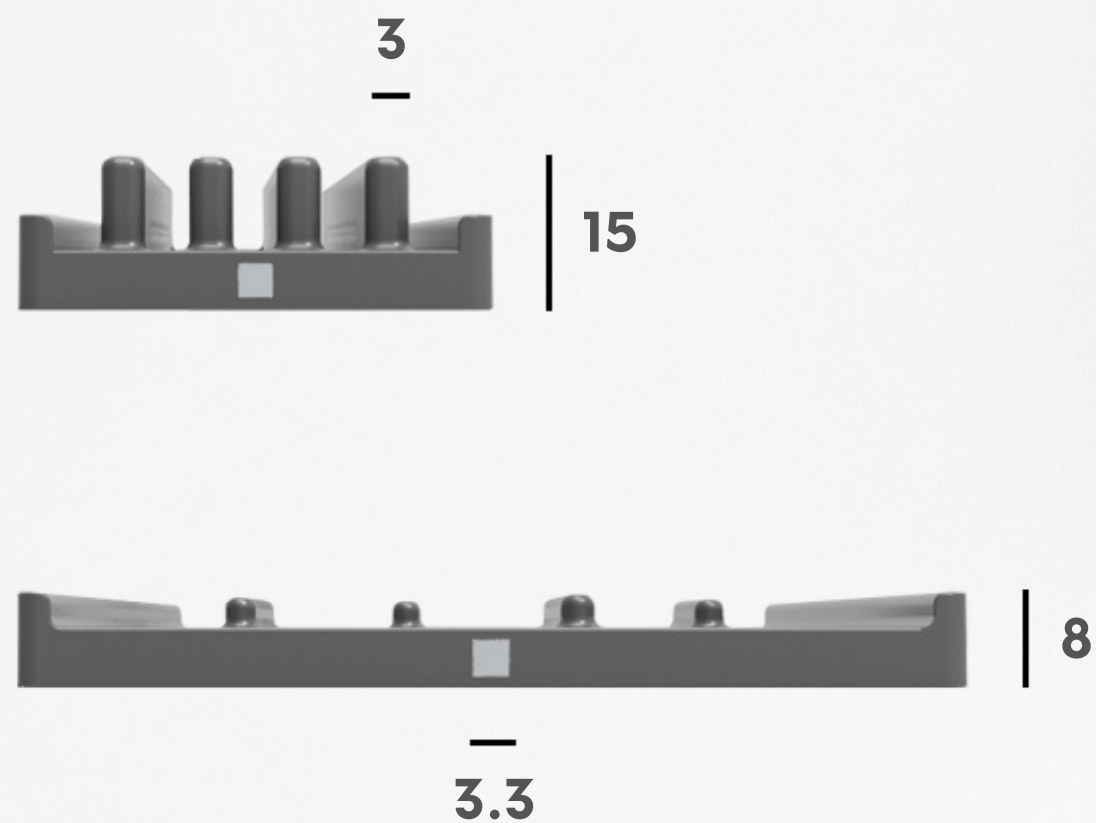
Anotace

Desk set složený ze sedmi multifunkčních částí, které se za pomoci magnetů dají libovolně kombinovat a spojovat, jak plošně tak prostorově.



Rozměry

Všechny rozměry jsou odvozeny tak, aby jednotlivé části fungovaly se všemi druhy kancelářských potřeb.



Materiály

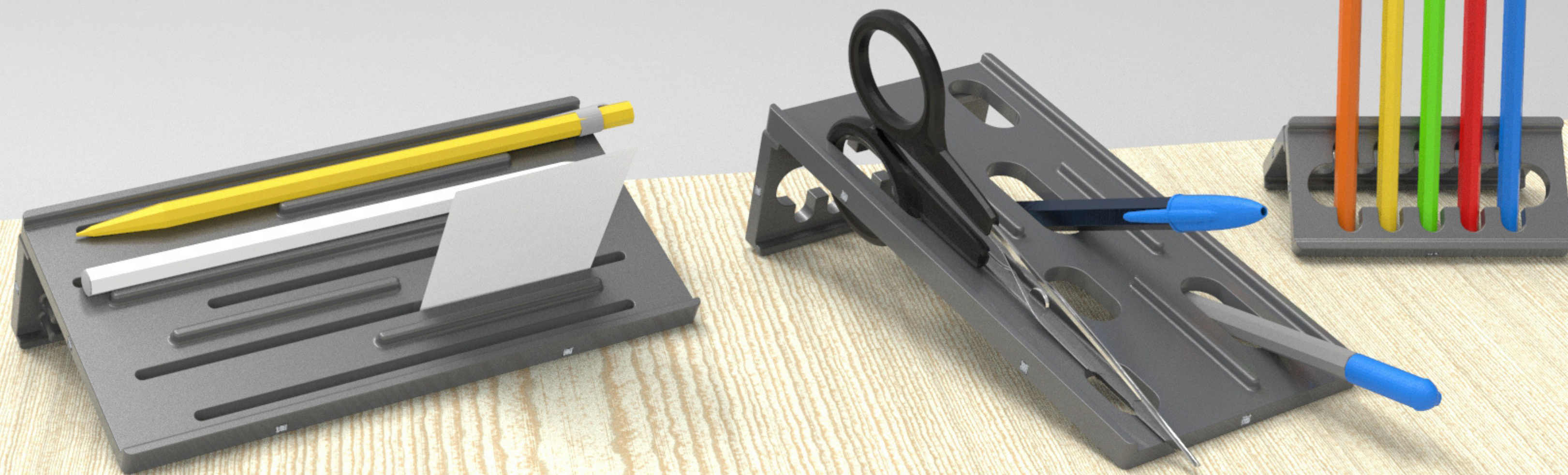
Filament PLA stříbrný.
Tištěno bez podpor.

Neodymové magnety ve tvaru krychle
o straně 3mm a s přitažlivou silou 500g.
Usazovány za pomoci nahřátí
filamentu.

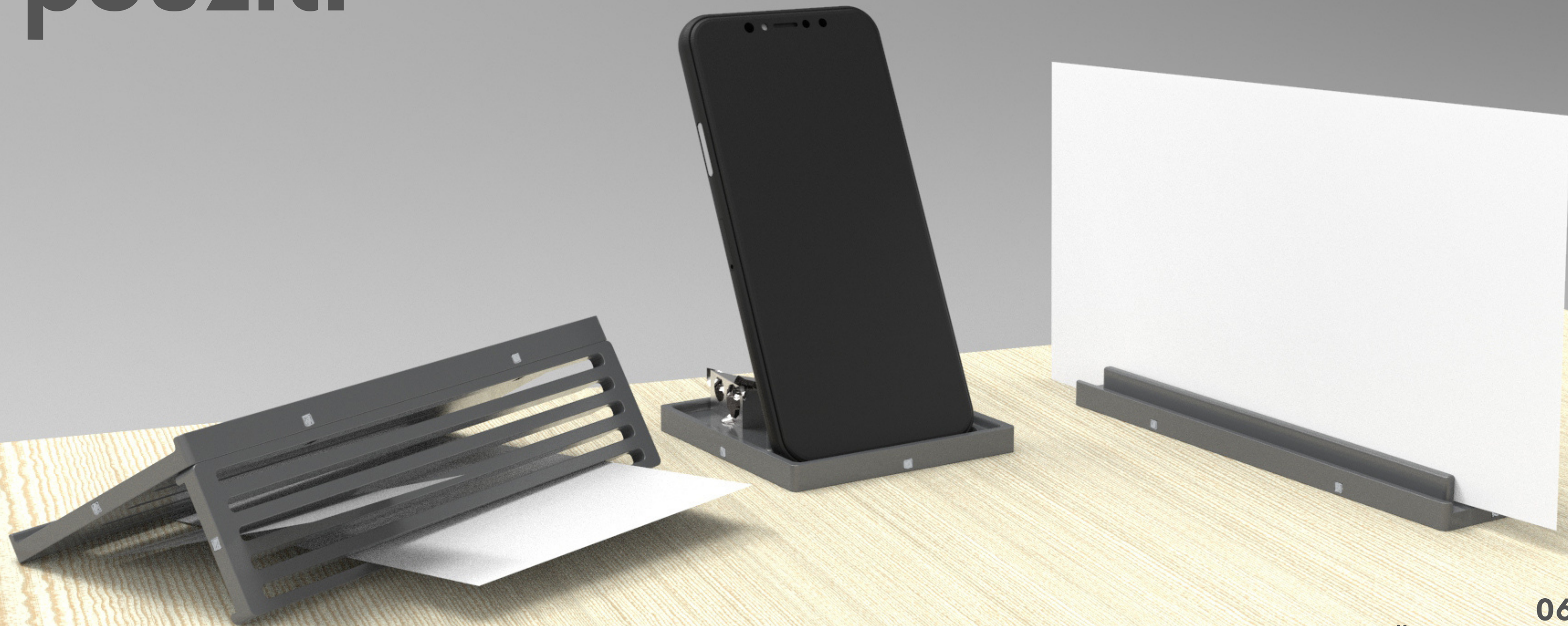


Varianty použití

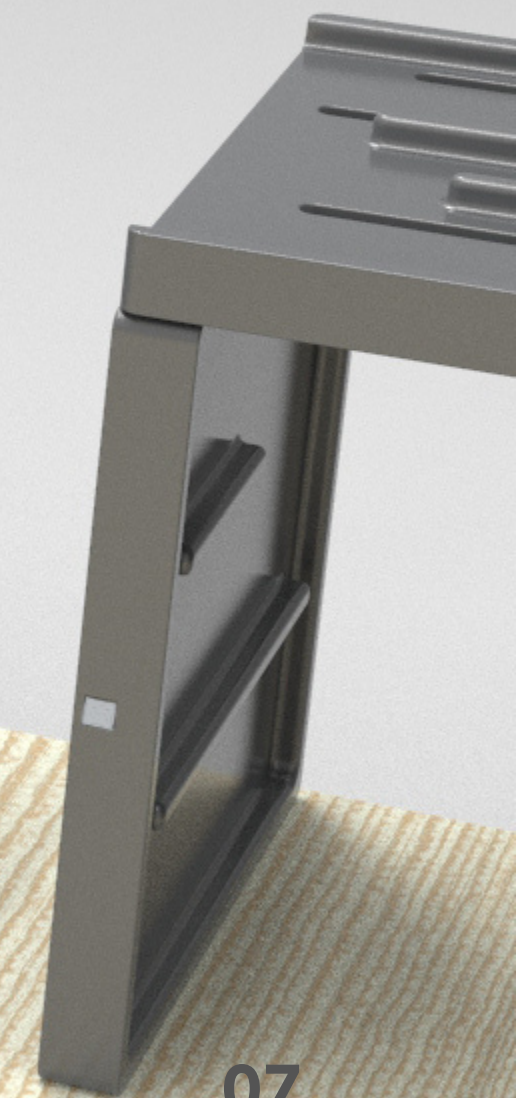
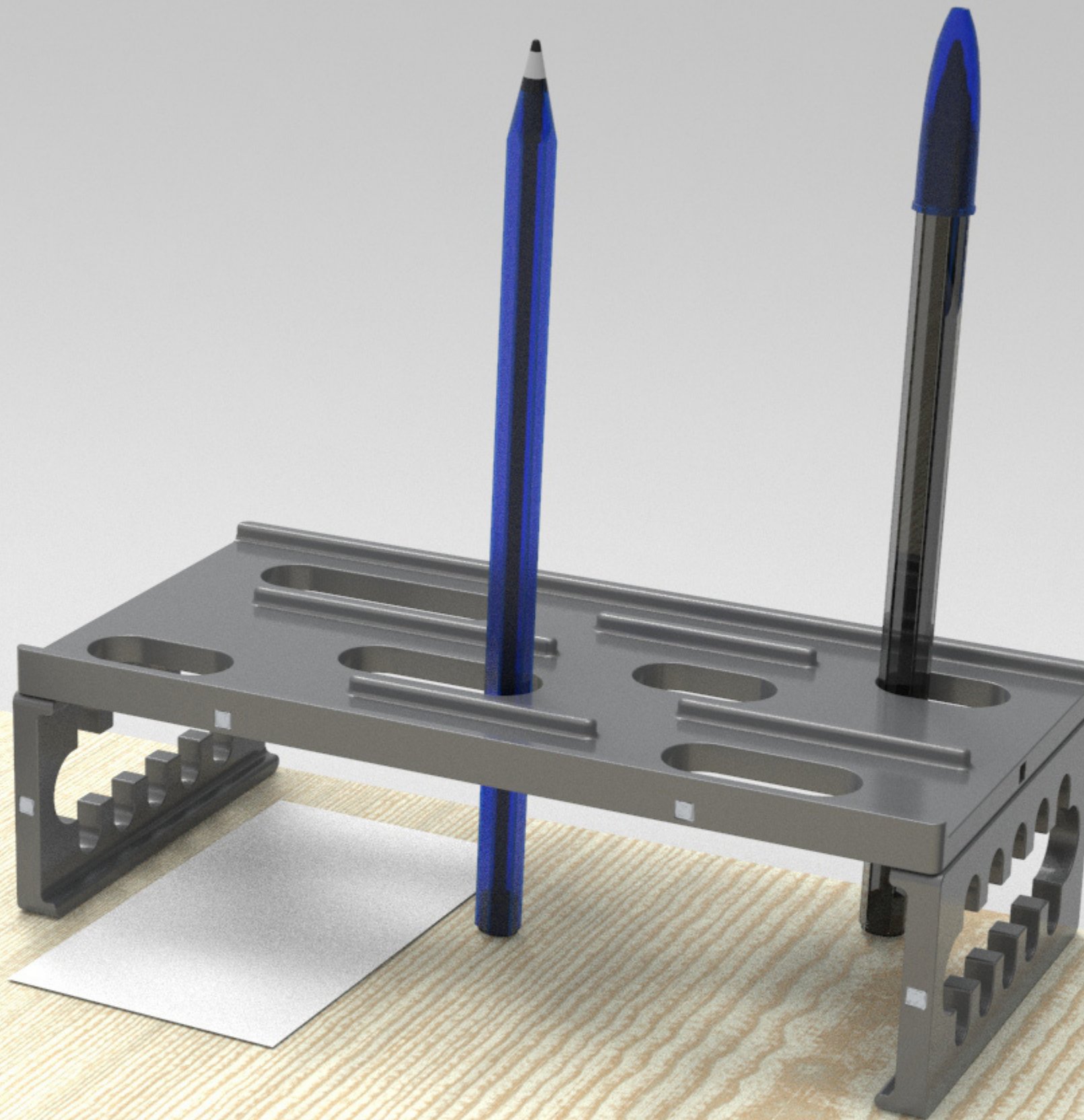
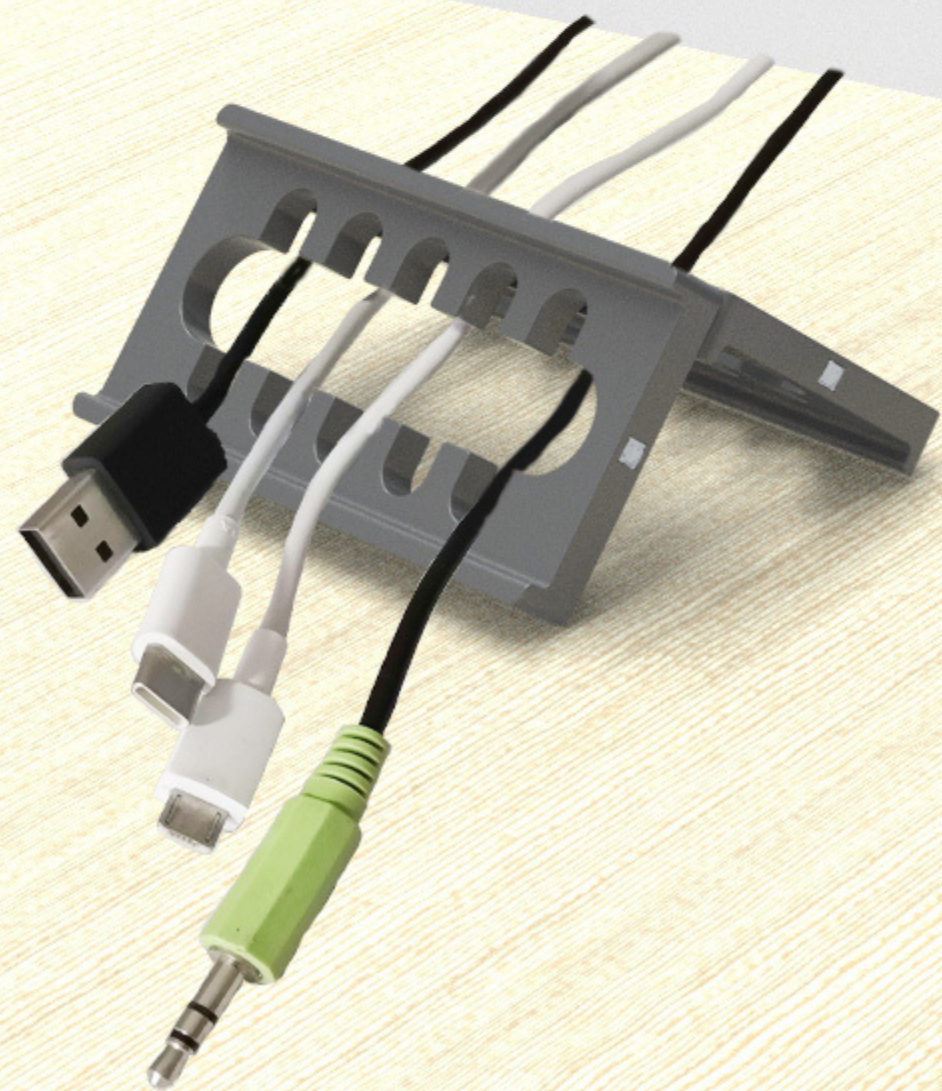
Všechny části jdou libovolně
kombinovat.



Varianty použití



Varianty použití



Děkuji za pozornost

