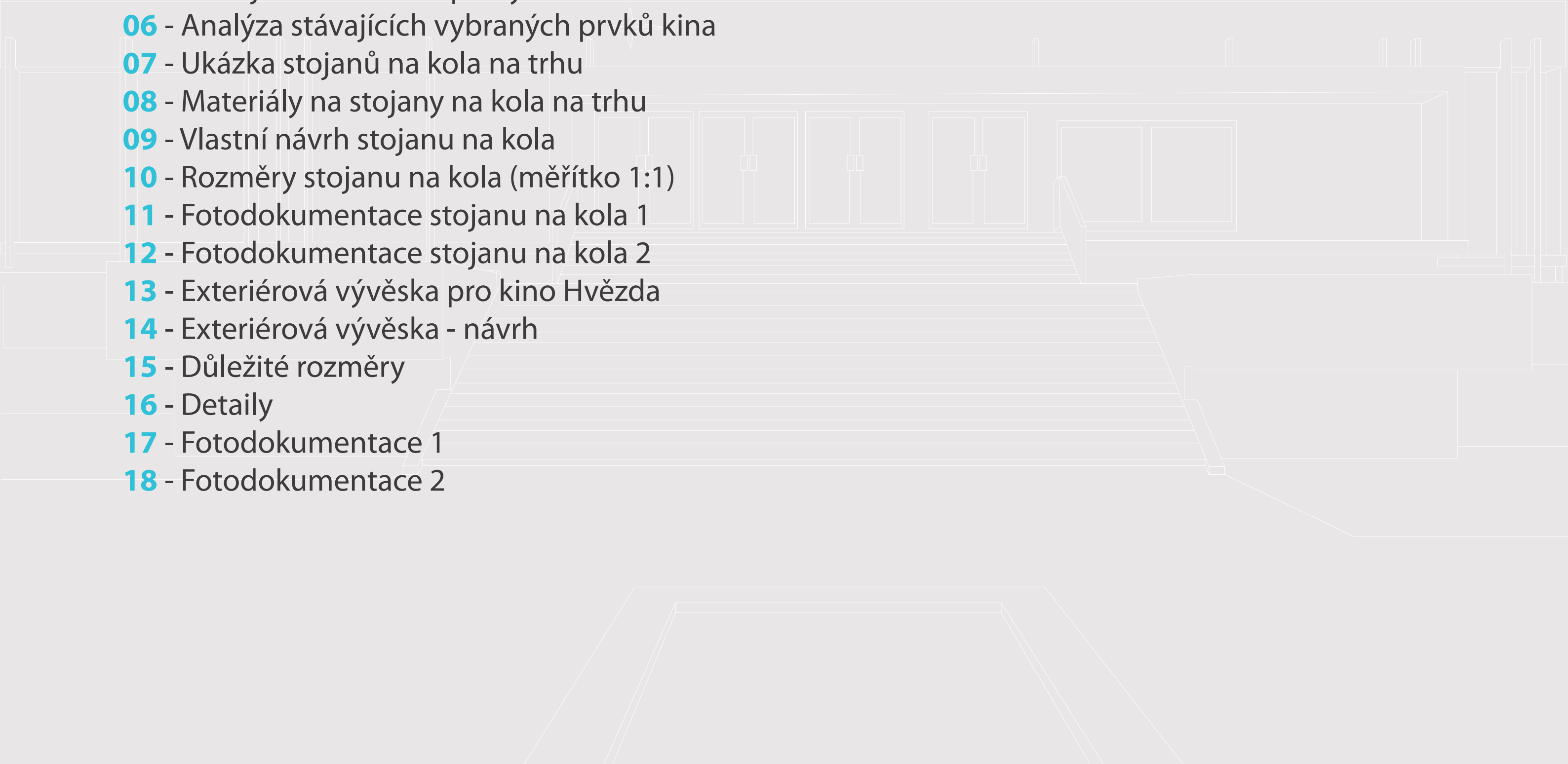


Mobiliář pro kino Hvězda

Barbora Jarošová / UTB / FMK / ÚVT / A3d / 2009



- 01** - Zadání / Idea
- 02** - Kino Hvězda v Uherském Hradišti
- 03** - Stávající exteriérové prvky kina 1
- 04** - Stávající exteriérové prvky kina 2
- 05** - Stávající exteriérové prvky kina 3
- 06** - Analýza stávajících vybraných prvků kina
- 07** - Ukázka stojanů na kola na trhu
- 08** - Materiály na stojany na kola na trhu
- 09** - Vlastní návrh stojanu na kola
- 10** - Rozměry stojanu na kola (měřítko 1:1)
- 11** - Fotodokumentace stojanu na kola 1
- 12** - Fotodokumentace stojanu na kola 2
- 13** - Exteriérová vývěska pro kino Hvězda
- 14** - Exteriérová vývěska - návrh
- 15** - Důležité rozměry
- 16** - Detaily
- 17** - Fotodokumentace 1
- 18** - Fotodokumentace 2



Zadání: externí mobiliář + informační systém pro kino Hvězda UH - stojany na kola, tabule na výlep plakátů, označení kina, denní vyměnitelný program, orientační systém v interiéru budovy, ...

Idea: - návrh stojanu na kola - funkčnost

- inspirace budovou kina = jednotnost prvků

- **vývěska na plakáty** - snadný přístup návštěvníků kina k programu

- inspirace budovou kina = jednotnost prvků

- zvolení nejvhodnějších míst pro umístění prvků

- Stavba kina:** - výstavba kina Hvězda na počátku 60. let 20. st.
- návrh od brněnského architekta **Ing. arch. Zdeňka Michala, CSc.**
 - stavbyvedoucí Otakar Jaroš (pozemní stavby Gottwaldov)
 - poprvé otevřeno 6. 10. 1967 (první film - Markéta Lazarová)
 - cena 5,5 miliónů
 - **nadzemní část** - prostorné foyer, provozní místnosti
 - **podzemní část** - kinosál podkovovitého tvaru (cca 510 sedadel, širokoúhlé plátno)



- Mkuh:** = Městská kina Uherské Hradiště (příspěvková organizace)
- provozují budovu kina Hvězda, sál klubu Mír, letní kino
 - široké spektrum kulturní nabídky (např. Zlatý fond, ART kino, Letní filmová škola, ...)



Označení kina, denní vyměnitelný program



Hlavní vstup - program, plakáty



Plakátovací prostor vedle hl. vstupu



Program kina (2x u budovy)



Plakátovací plocha u kina Mír



Stojan na kola (2 typy)

- ve městě kino využívá městské plakátovací plochy
- u kina Mír u hlavní křižovatky informační cedule s informacemi o promítaných filmech
- možnost využití i nových prostor pro plakáty = všude tam, kde se pohybuje mnoho lidí (vlakové + autobusové nádraží, studentské koleje)

Stojan na kola



Silné stránky - na počet kol přes rok stačí

Slabé stránky - ne 100% stabilita (na určitých místech zkroucený)
- vizuálně nepěkný (nesouzní s budovou)



Silné stránky - vizuálně dále než první stojan
- pevný

Slabé stránky - nesouzní s budovou ("Jako pěst na oko")
- malá šíře mezery na kolo

Program kina



Silné stránky - program kina na rychle dostupném místě
- osvětleno

Slabé stránky - na lampě
- pouze základní program kina



materiály - vymývaný beton

- ocel (trubky, profily)
- umělý pískovec
- litina
- hliník
- žula
- guma

povrchová úprava - galvanické pozinkování

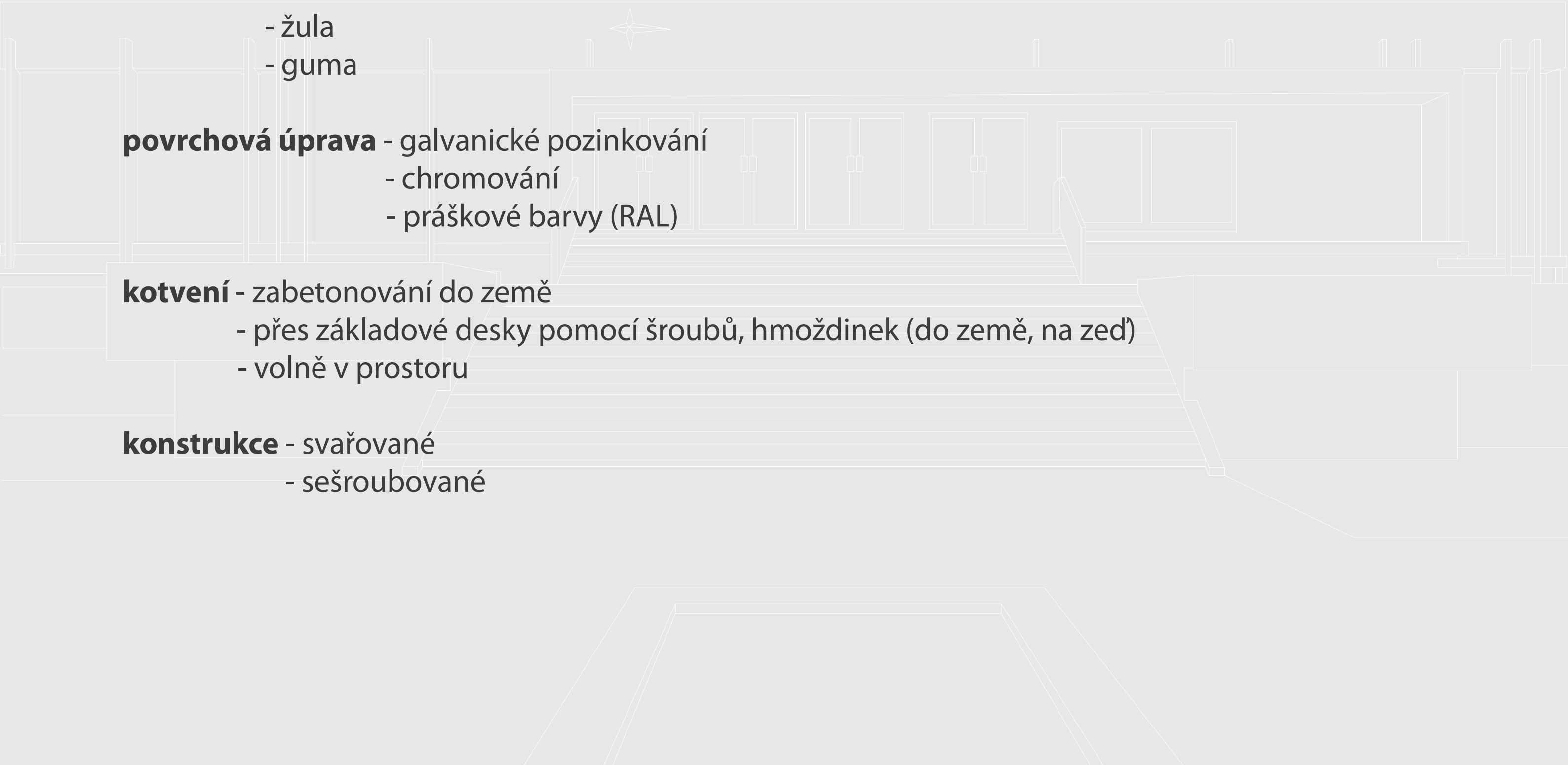
- chromování
- práškové barvy (RAL)

kotvení - zabetonování do země

- přes základové desky pomocí šroubů, hmoždinek (do země, na zed')
- volně v prostoru

konstrukce - svařované

- sešroubované




- umístění** - stávající prostor u kina Hvězda + 1 nový (směr od sportovní haly)
- dobré strategické místo = kde se nachází nejvíce návštěvníků = u vstupů do kina

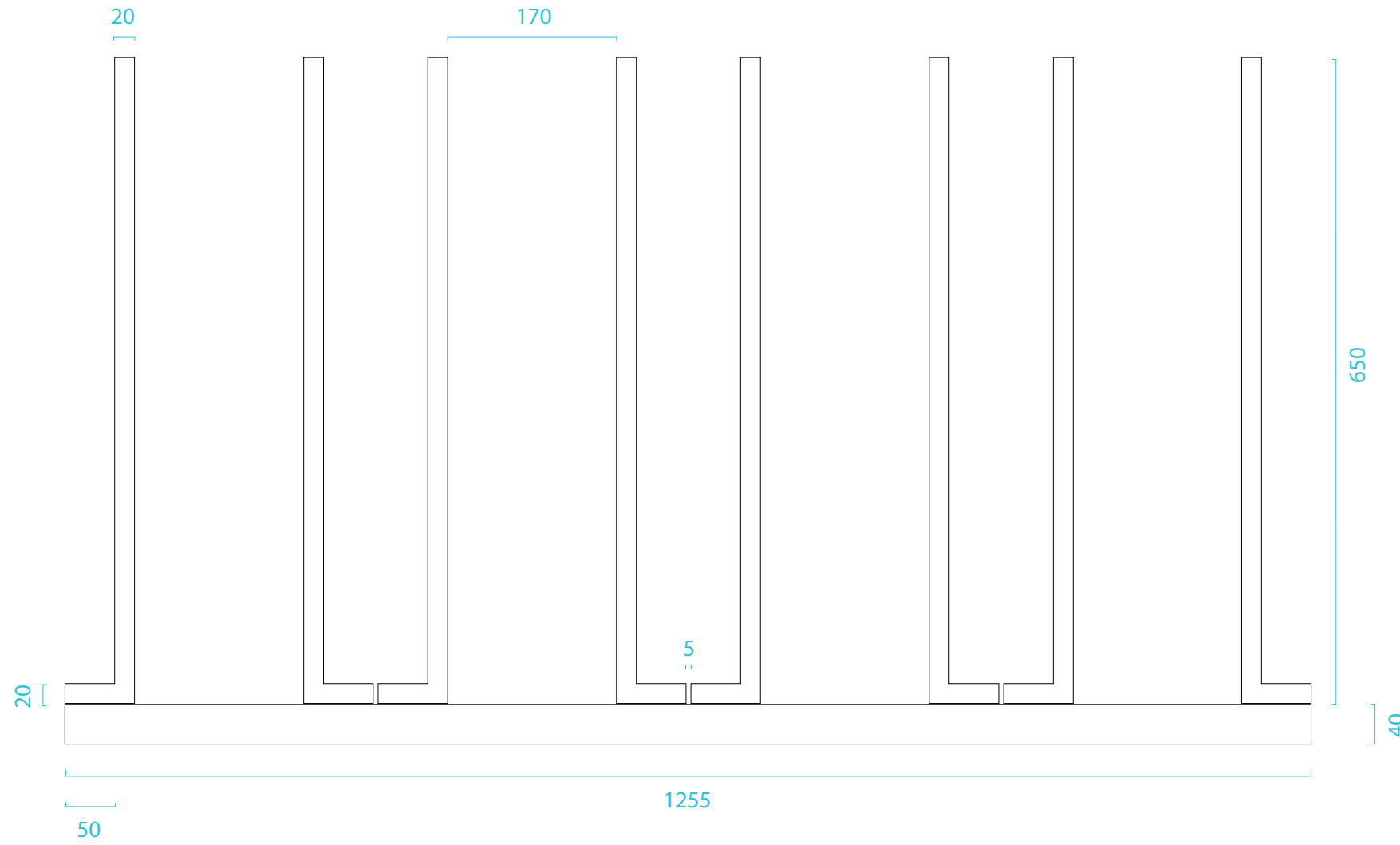


- požadavky** - pocitové vnímání = souznění s budovou, inspirace stavbou kina (geometrické tvary), harmonie, ...
- stabilita, funkčnost

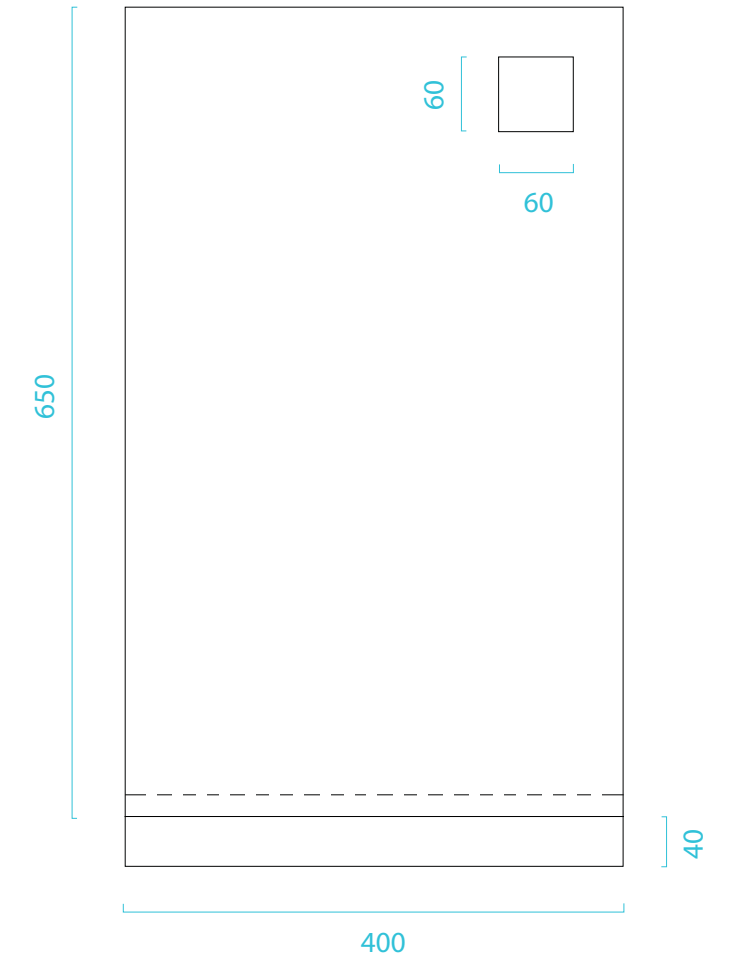
- návrh** - základem jsou ohýbané profily tvaru "L", přišroubované k základní desce, která je na pevně připevněna k zemi (betonový základ)
- využití stojanu z obou stran
- v každém "L" profilu čtvercový otvor k provléknutí zámku na kola (na střídačku na každé straně)
- 1 stojan = 4 kola (dostatek místa mezi "L" profily pro kolo)
- spodní základní deska není plná (= méně spotřebovaného materiálu, kolo nevyjíždí ven)

- materiál** - nadzemní část - ocelový plech s povrchovou úpravou (pozinkováním)
- podzemní část - betonový základ tvaru 
- spojení betonu a oceli - hmoždinky do betonu / spojení ocelových konstrukcí - šrouby

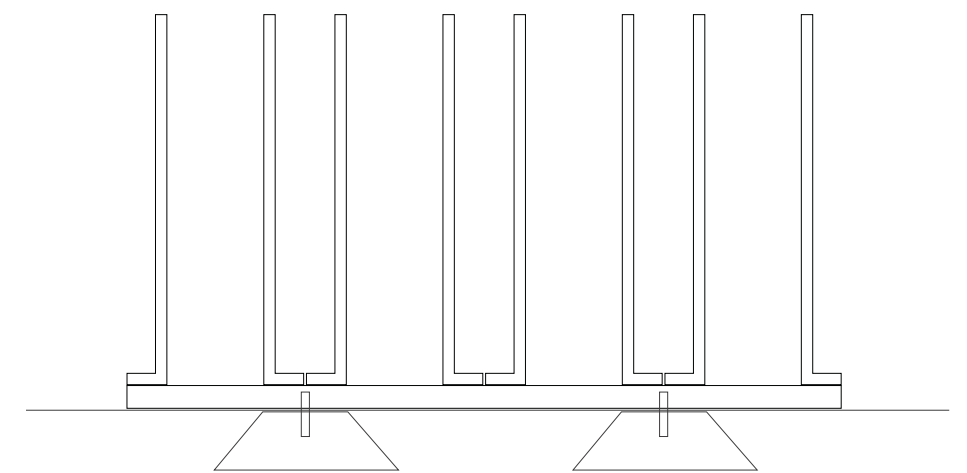
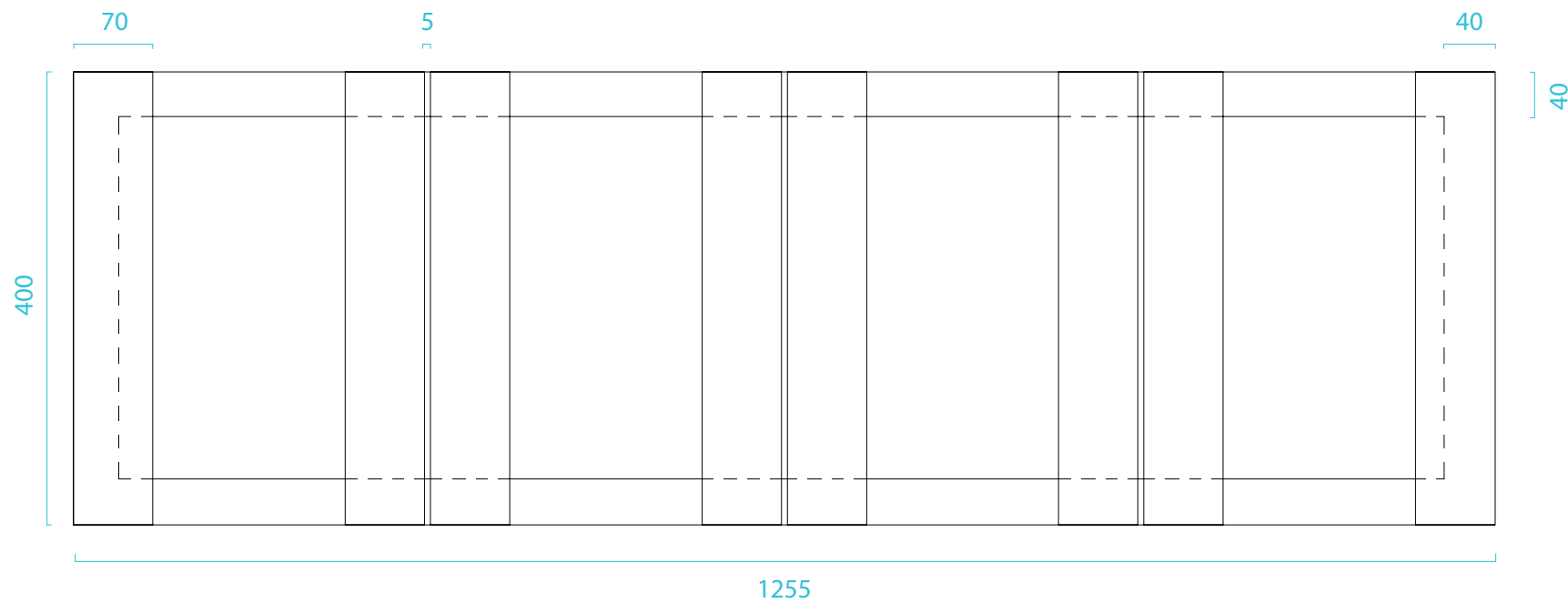
bokorys



půdorys



nárys



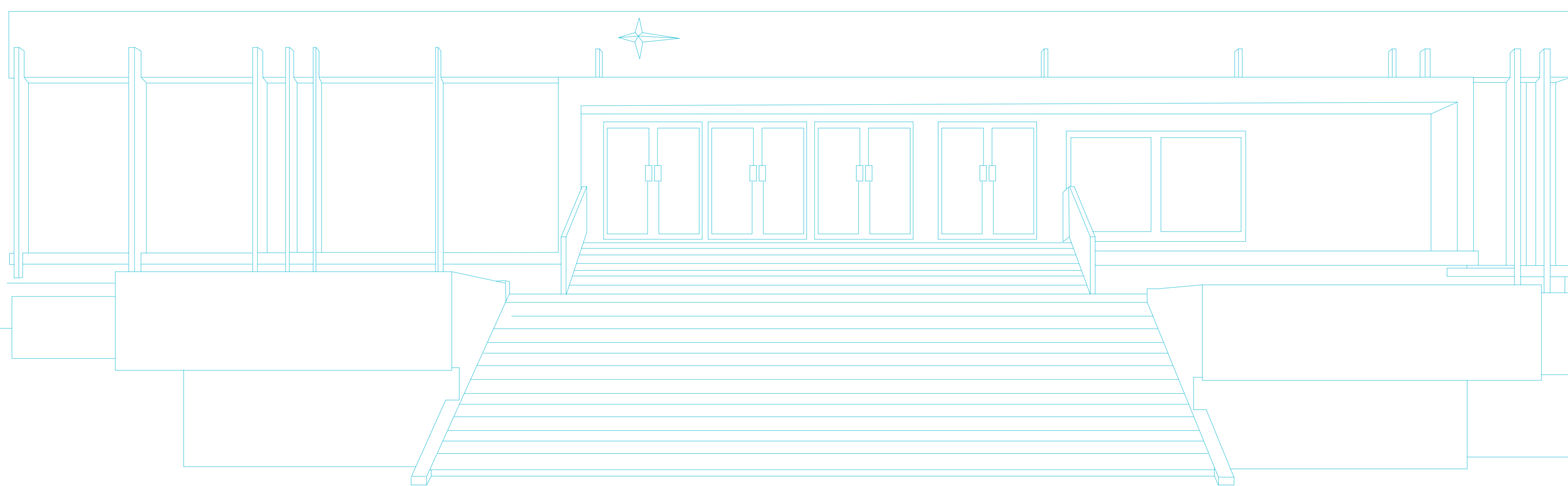
přípevnění stojanu k zemi





Stojan s koly - možnost zaparkovat kola z obou stran

Stojan na kola pro kino Hvězda



požadavky: - pocitové vnímání = souznění s budovou / inspirace stavbou kina (geometrické tvary) / stabilita / funkčnost

návrh: - základem jsou ohýbané profily tvaru "L" přišroubované k základní desce, ta je na pevně připevněna k zemi / využití stojanu z obou stran / v každém "L" profilu čtvercový otvor k provléknutí zámku na kola (na střídačku z obou stran) / 1 stojan = 4 kola (dostatek místa mezi "L" profily pro kolo) / spodní deska bez výplně = méně spotřebovaného materiálu, kolo nevyjíždí ven

materiál: - nadzemní část - ocelový plech s povrchovou úpravou (pozinkováním) / podzemní část - betonový základ / spojení betonu s ocelí - hmoždinky do betonu / spojení ocelových konstrukcí - šrouby

umístění: - stávající využitý prostor u kina Hvězda + 1 nový (směr sportovní hala) / dobré strategické místo = kde se nachází nejvíce návštěvníků = u vstupů do kina



Typ: - venkovní závěsná vývěska (na program, kina, plakáty, ...)

Umístění - prostor před budovou kina vedle hlavních schodů

= **využití betonového kvádru** - a) vhodné strategické místo (veliká frekvence lidí)

b) veliký prostor pro prezentaci - programu kina, různých plakátů (divadelních, hudebních, filmových, ...)

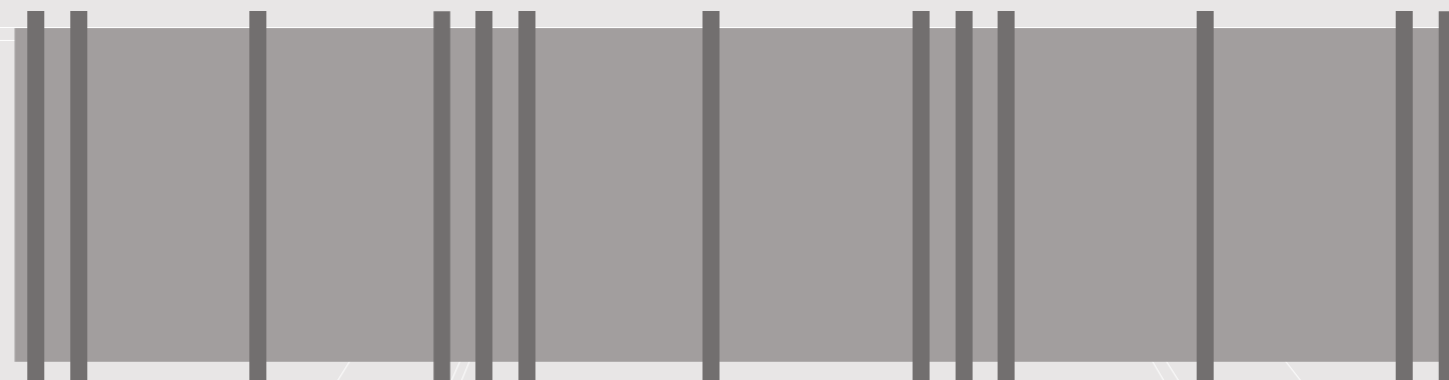


Inspirace: - vertikálním členěním budovy, zachování rytmizace

Dojem z budovy: - **horizontální** (horizontálně působí - budova, přední výstupy, schodiště, ...)

- **vertikální členění** (narušuje statický horizontální dojem, velikost skel, oživení, není nosným prvkem, vzniká nový pohled do vnitřku budovy, střídání množství členění = dynamika)

Grafické zobrazení: - přesné přenesení počtu vertikálních prvků na vývěsku = vzniká 6 zón pro plakáty

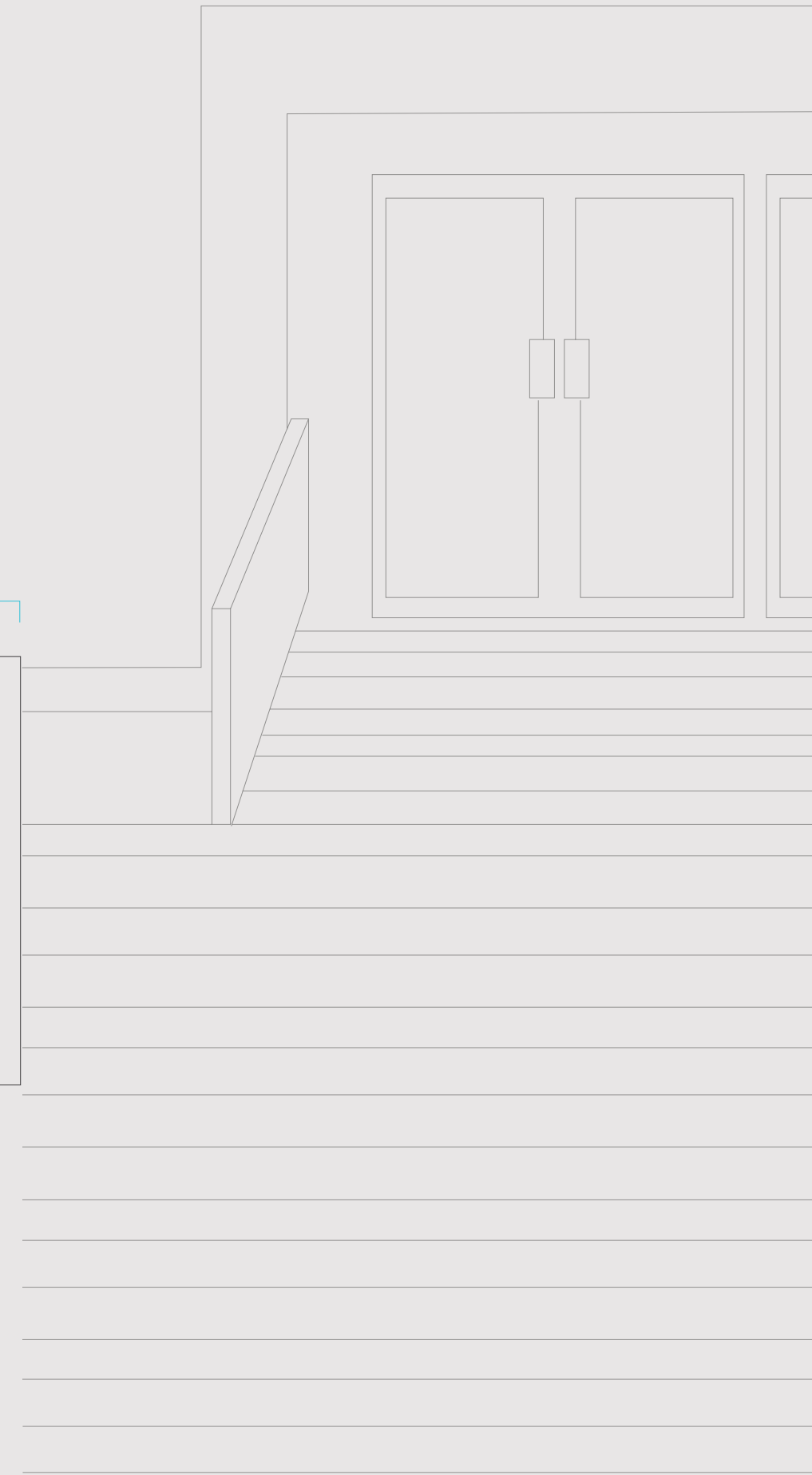
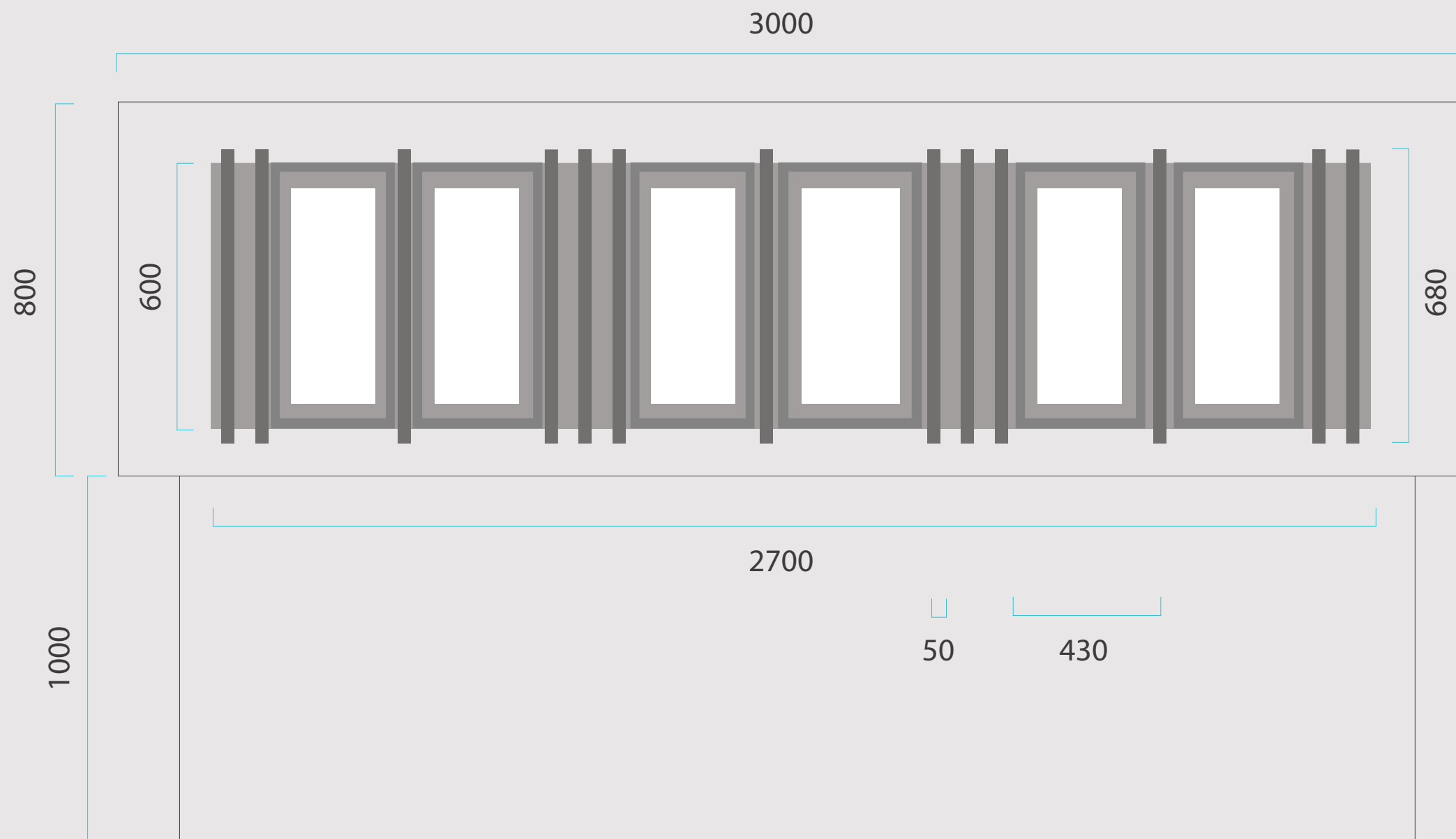


betonový kvádr: - 3000 x 800 mm
- výška od země - 900 mm

program kina: - 600 x 450 mm (programy na půlku 300 x 450 mm)

plakáty: - největší rozměr A2

osvětlení: - lampa v těsné blízkosti betonového kvádru

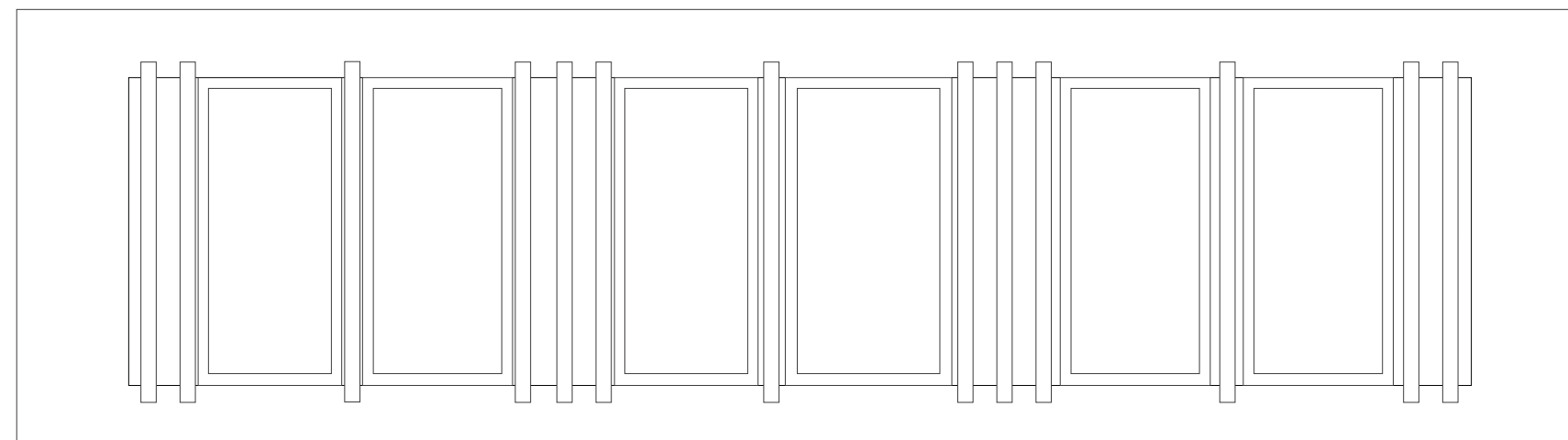
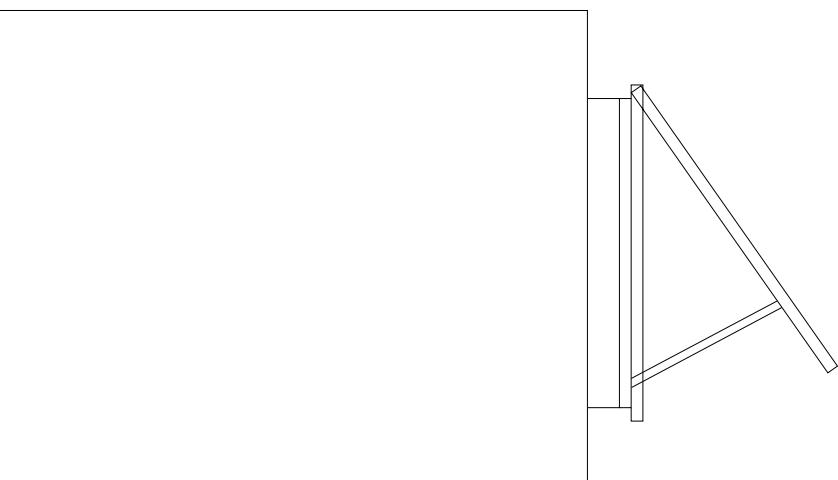


Materiál: - vertikály + hlavní deska pod plakáty - celohliníkové profily (lehčí)
 - plexisklo (chrání plakáty před vnějšími podmínkami)

Připevnění k betonu: - kovové vruty vrtané do stěny

Vitríny: - výklopné (nejjednodušší možnost u takto širokého předmětu, na zámek)
 - otvírání pomocí teleskopů (výklopná část drží sama = není potřeba ji přidržovat)
 - do vitrín vyvrtány malé dírký = odvětrávání = nedochází k zamlžování plexiskla a krabacení plakátů

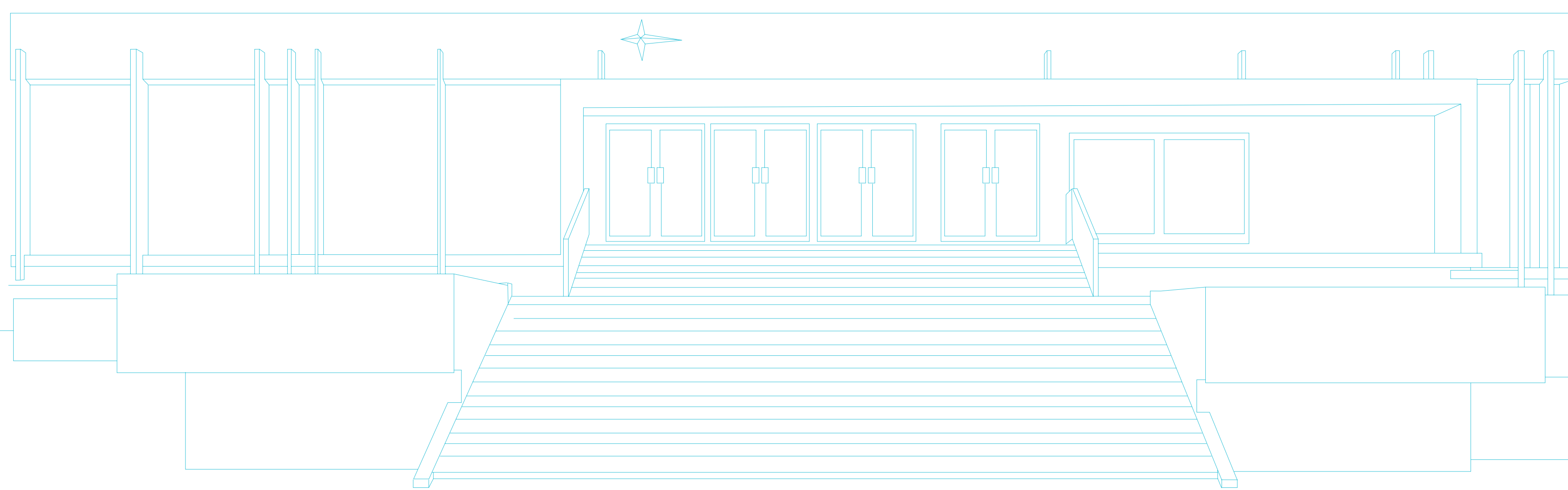
Povrchová úprava: - eloxovaný hliník (hodí se k výrobkům z hliníku)







Exteriérová vývěska pro kino Hvězda



požadavky: - inspirace - vertikálním členěním budovy - zachování rytmizace, vzniká 6 zón na plakáty

umístění: - prostor před budovou kina vedle hlavních schodů
= využití betonového kvádrů (vhodné strategické místo, veliký prostor pro prezentaci např. programy, plakáty, ...)
- osvětlení - lampa v těsné blízkosti betonového kvádrů

details: - materiál - vertikály + hlavní deska pod plakáty + rámy = celohliníkové profily / průhledné plexisklo
- připevnění k betonu - kovové vruty vrtané do stěny
- vitríny - výklopné (vyklápění pomocí teleskopů)
- povrchová úprava - eloxovaný hliník

