

NOVUM SPERO

Michal Penxa

2015/2016

UTB/FMK/ADE

Zadanie

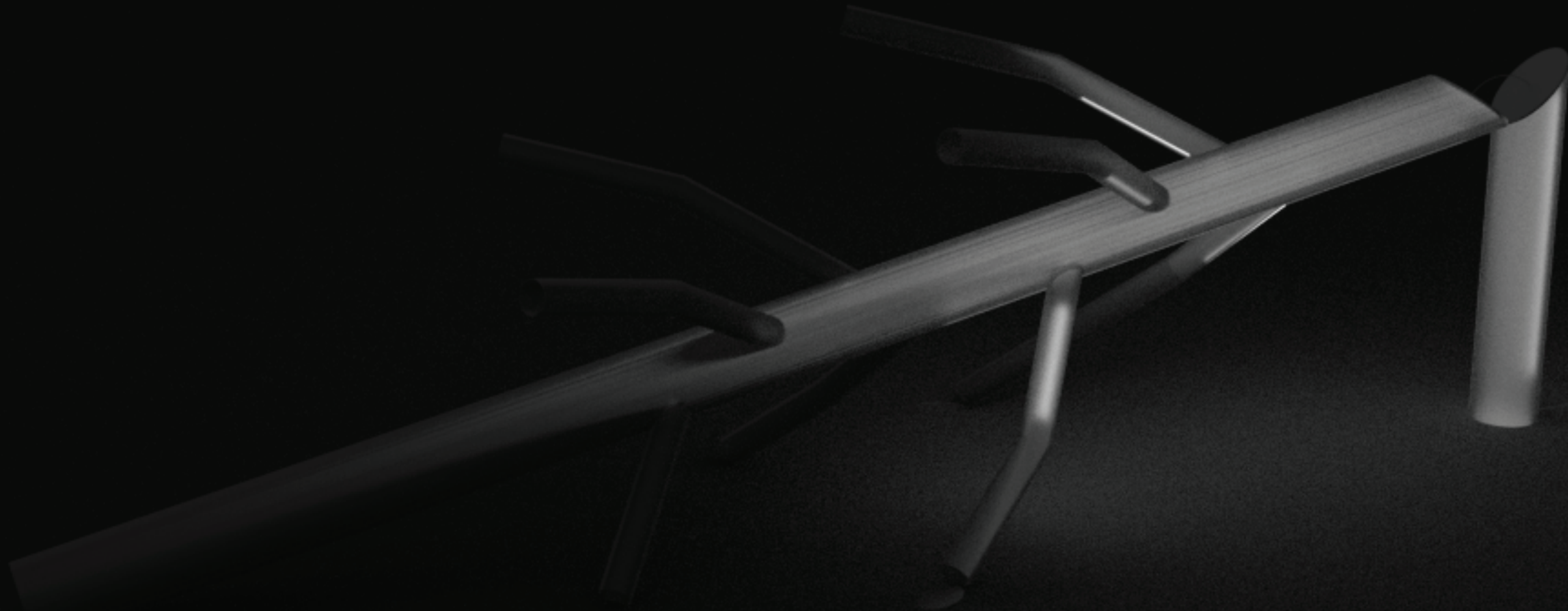
Vytvoriť inovatívny svetelný interiérový alebo exteriérový prvok. Na súťaž CLUE Spirit of Light. Ktorý by sa mal niesť v duchu Genius loci. Genius loci bol pôvodne v rímskej mytológií duch, ktorý ochraňoval isté miesto. Znázorňovali ho ako hada. Dnes sa tento termín často používa na označenie určitej charakteristickej atmosféry, ktorú má dané miesto. Často ide o malebné zákutia ľudovej a historickej architektúry, či miesta v prírode. Iný dnešný význam výrazu je veľká závislosť osobnosti od rodného kraja či prostredia.

Inšpirácia

Veterná smrť zasiahla 19. novembra 2004 rozsiahlu časť Tatranského národného parku. Lenže tragédia tatranských lesov pokračovala aj po veternej smršti. Zdravé stromy, ktoré ju prežili, začal požierať lykožrút. „Víchrica má na svedomí zničený les na ploche 12 600 hektárov, pričom vietor zlomil alebo vyvrátil približne 3 000 000 kubických metrov stromov. Ročne lykožrút zničí približne 210 000 stromov. Už v roku 2004 tatranskí lesníci konštatovali, že ak sa kalamita nespracuje v maximálne možnom rozsahu, tatranské lesy zničí lykožrút. V kalamitnom území napriek tomu zostalo množstvo kalamitného dreva presahujúce 600 000 kubických metrov.

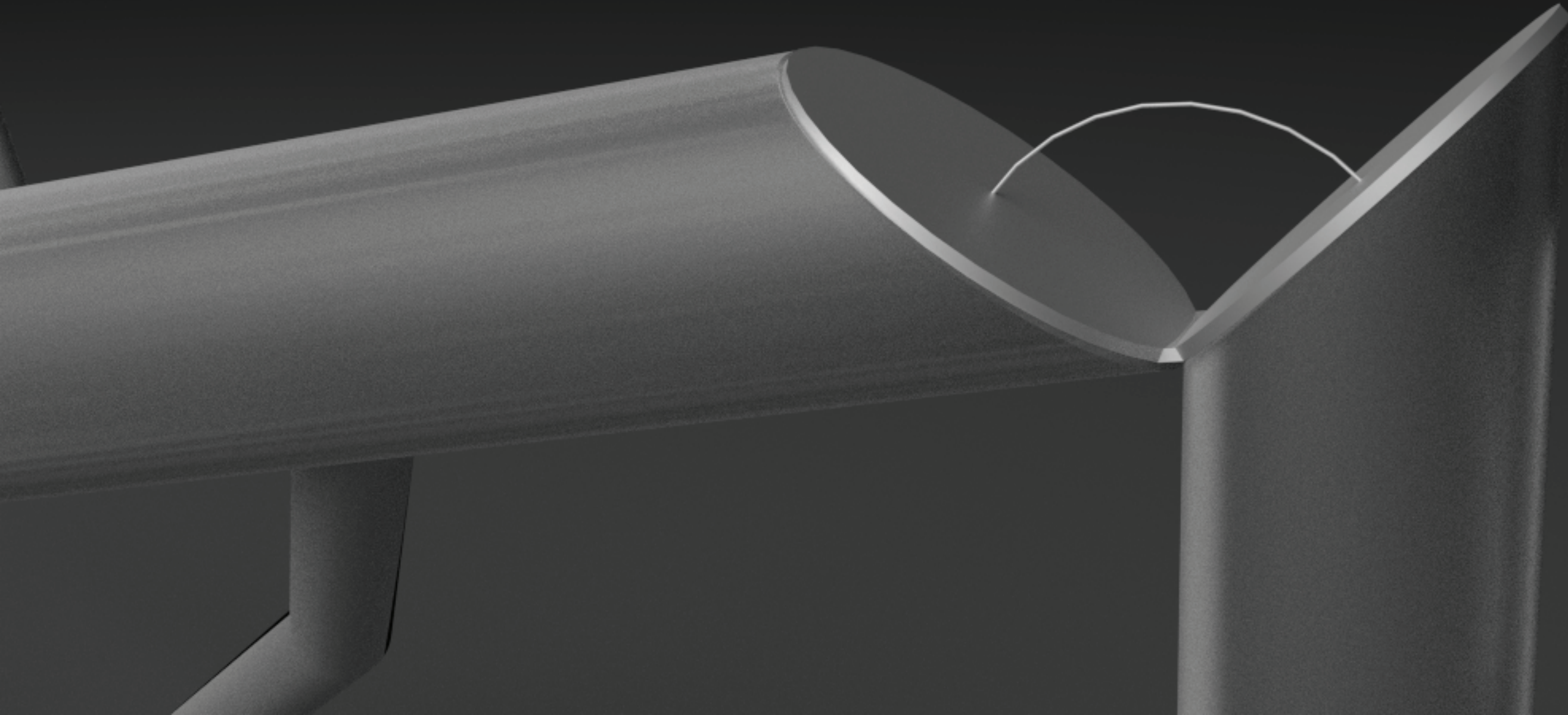
Návrh

Svetlo sa skladá z mliečnych plastových trubiek o priemere 3 cm, ktoré sú lepené pod uhlom 45° vytvárajú tak ilúziu konárov stromu.



Detail

Spoj je riešený špeciálnou plastovou zátkou, ktorá sa vloží do oboch trubok a tým spojí celý objekt. Spojom sú vedené aj káble LED pásov.



Rozmery

155 cm



44 cm

Rozměry

180 cm



Detail

Do trubiek sú vlepéné 2 LED pásy. V dlhšej trubke sa LED pás nachádza iba v polovici objektu aby zaistil efekt vyhasínajúceho živote v zlomenom strome.

