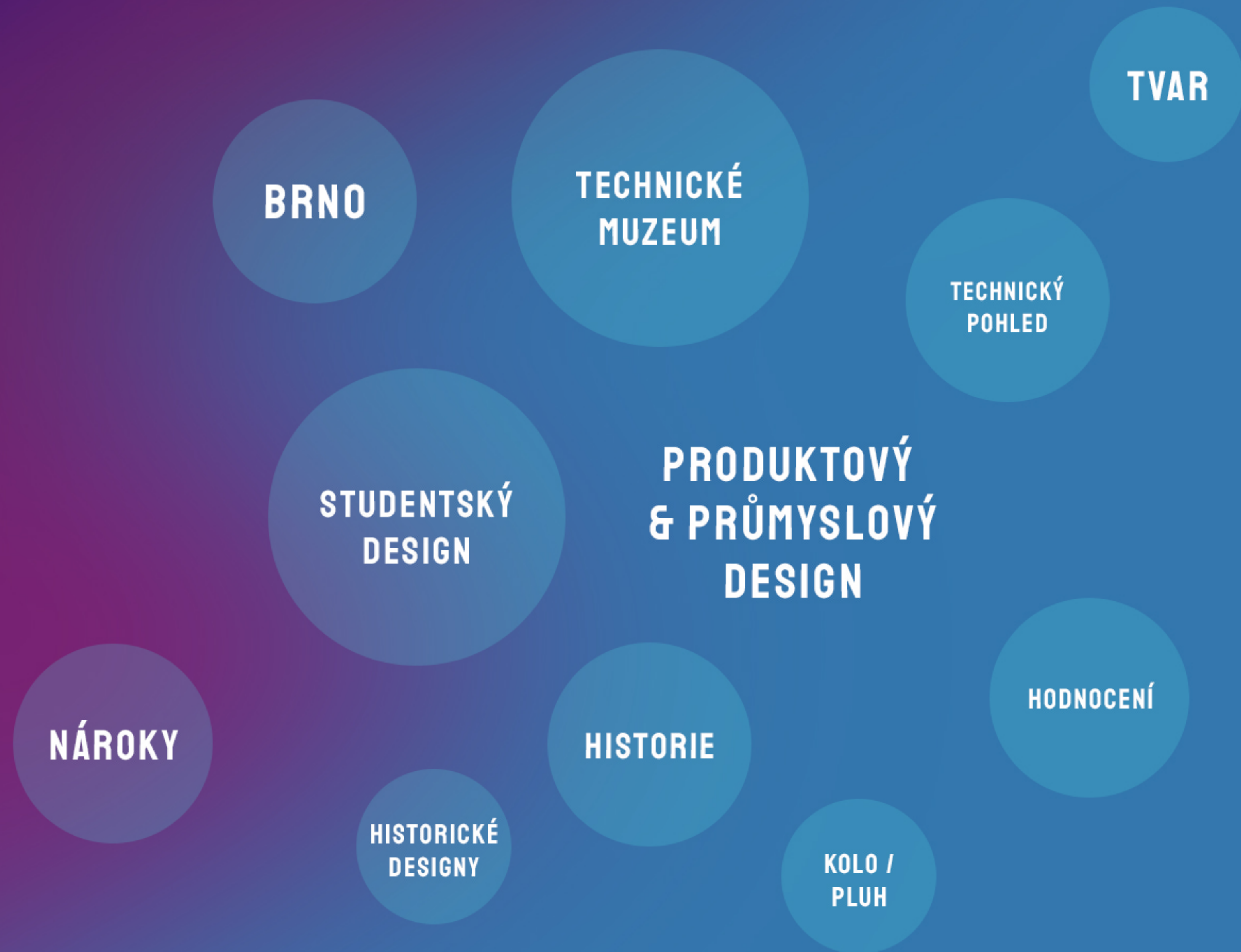


DANIEL KUDELA

DESIGN.S 2020
VIZUÁLNÍ IDENTITA

**ANALÝZA /
RESEARCH >
MINDMAPA**



1.

HISTORICKÉ VYNÁLEZY
/ HISTORICKÝ DESIGN
SPOJITOST S MUZEEM

2.

KOLO NA X ZPŮSOBŮ
A VARIACÍ JAKO
NEPŘEKONATELNÝ DESIGN

IDEAS

3.

CUSTOM FONT
GEOMETRICKÝ Z KRUHŮ.
SPOJITOST S KOLEM

4.

FINAL IDEA
ISOMETRIC STYL
TECHNICKÝ POHLED

MOJE ŘEŠENÍ

TECHNICKÝ POHLED
PŘESNOST
> ISOMETRICKÝ STYL

MNOHO SOUTĚŽÍCÍCH
PESTROST ŘEŠENÍ
> PESTRÉ BARVY

PRODUKT & PRŮMYSL
> ZOBRAZENÍ
TÉMATICKÝCH MODELŮ

“LOGO”

**VZTYČENÁ VLAJKA
JAKO SYMBOL VÍTĚZSTVÍ**

DESIGN.S
2020

TYPOGRAFIE

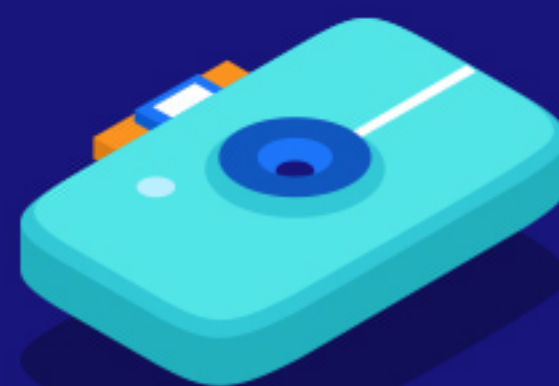
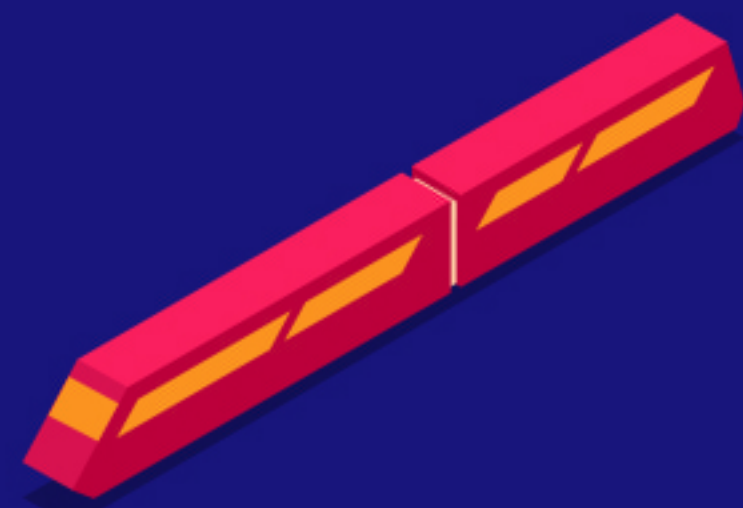
proxima nova
& STAATLICHES

**NARROW /
CONDENSED**



VIZUÁL

MODELY



BAREVNOST



PLAKÁT



BILLBOARD



DESIGN.S
2020

mezinárodní bienále
studentského designu

26. 6. – 26. 9. 2020 / Technické muzeum v Brně / www.design-s.eu

The billboard features a vibrant, abstract background with large, overlapping geometric shapes in shades of blue, pink, and teal. In the upper right, there is a 3D illustration of a teal camera. In the lower right, there is a 3D illustration of a blue and orange geometric structure. The text is centered and clearly legible against the colorful background.

KATALOG



KATALOG



VUT BRNO

Radek Mička De futuro mill

Mezinárodní bienále studentského designu DESIGN.S bylo zahájeno v Technickém muzeu v Brně. Vernisáž výstavy studentských prací se uskutečnila v pondělí 23. 6. 2014. U příležitosti vernisáže výstavy byly uděleny ceny za studentský

UTB ZLÍN

Marie Malá křeslo z papíru

Mezinárodní bienále studentského designu DESIGN.S bylo zahájeno v Technickém muzeu v Brně. Vernisáž výstavy studentských prací se uskutečnila.



UMPRUM

Matěj Drobný reproduktory

Mezinárodní bienále studentského designu DESIGN.S bylo zahájeno v Technickém muzeu v Brně design.

UTB ZLÍN

Ondřej Hošek barevná pouzdra

Mezinárodní bienále studentského designu DESIGN.S bylo zahájeno v Technickém muzeu v Brně. Vernisáž výstavy studentských prací se uskutečnila.

WEB

DESIGN.S

2020



4. ročník soutěže DESIGN.S
Mezinárodního bienále
studentského designu

Deadline registrace 26. 5. 2020

[registrovat se](#)

MÍSTO UDALOSTI

Brno, Technické Muzeum
Purkyňova 105

VÝSTAVA BUDE K VIDĚNÍ OD

26. 6. – 26. 9. 2020

otvírací doba je shodná s otvírací dobou muzea



O PROJEKTU

Mezinárodní bienále studentského designu DESIGN.S plánuje představit to nejlepší ze studentského designu. Jádrem této přehlídky s oceněním je téma studentského designu. DESIGN.S se zaměřuje na průmyslový a produktový design, jenž vzniká na vysokých školách. Odborná komise provede na základě přijatých studentských prací výběr, s nímž bude veřejnost seznámena na výstavě v prostorách Technického muzea v Brně.

[více o projektu](#)

Galerie prací minulých ročníků

Prohlédněte si dokumentační
fotografie z let 2014, 2016 a 2018

[zobrazit](#)



Děkujeme všem
sponzorům a partnerům

LOGO LOGO LOGO LOGO LOGO LOGO
LOGO LOGO LOGO LOGO LOGO LOGO



DESIGN.S

2020
4. ročník
soutěže DESIGN.S

Mezinárodního
bienále
studentského
designu

Deadline registrace
26. 5. 2020

[registrovat se](#)

MÍSTO ÚDALOSTI

Brno, Technické
Muzeum

Purkyňova 105

VÝSTAVA BUDE K VIDĚNÍ OD

26. 6.–26. 9. 2020

otvírací doba je shodná
s otvírací dobou muzea

O PROJEKTU

Mezinárodní bienále studentského designu DESIGN.S plánuje představit to nejlepší ze studentského designu. Jádrem této přehlídky s oceněním je té studentského designu. DESIGN se zaměřuje na průmyslový a produktový design, jenž vzniká vysokých školách.

[více o projektu](#)

Galerie prací
minulých ročníků

Prohlédněte si
dokumentační
fotografie z let 2014,
2016 a 2018

[zobrazit](#)

Deadline registrace
26. 5. 2020

O PROJEKTU