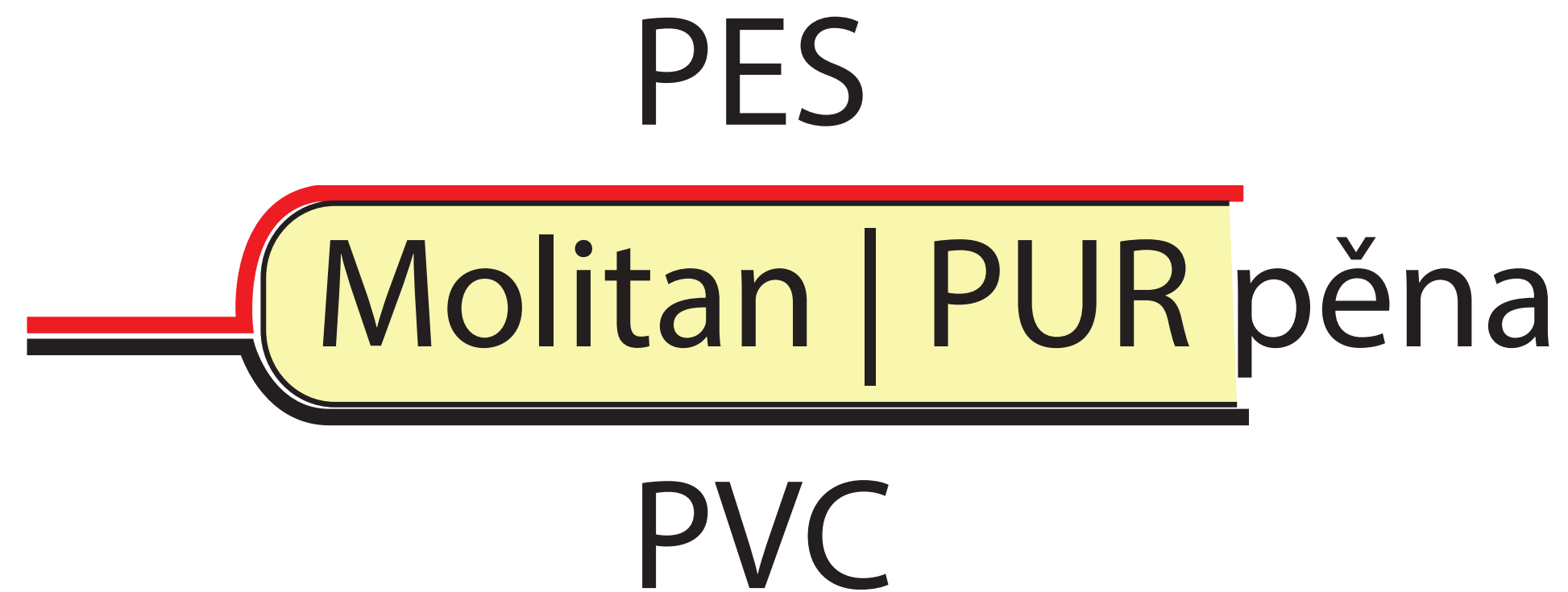
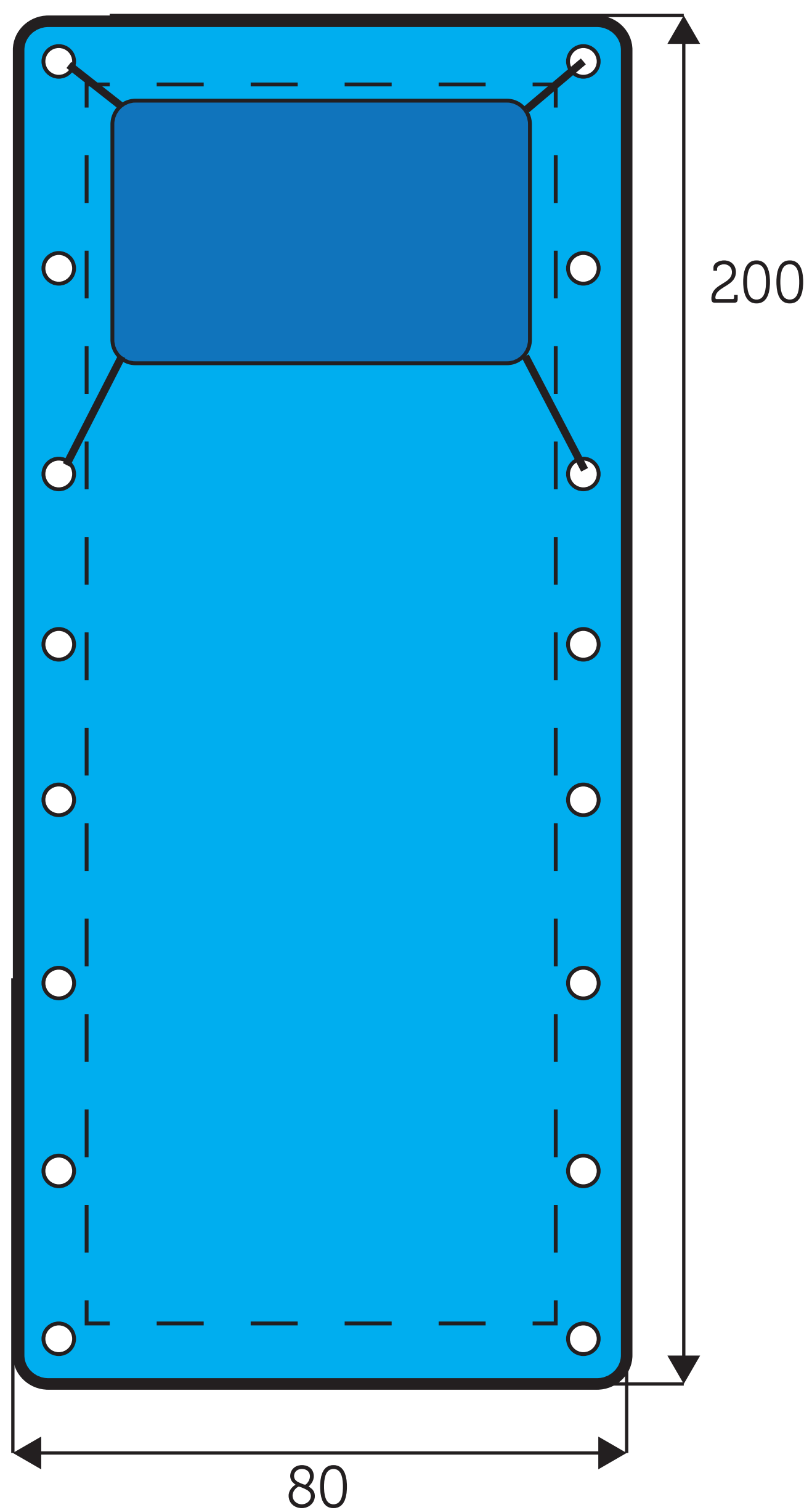


Multifunkční sedací prvek

úkol související s bakalářskou prací

ve spolupráci s





PES - Nepromokavá, odolná látka, svrchní část polštáře

PVC - Odolnější než PES, nepoddajnější.

Molitan - 33kg/m^3

Polštář naplněný kuličkami, jako opora hlavy + opora v sedu

Varianta - nafukovací/cestovní

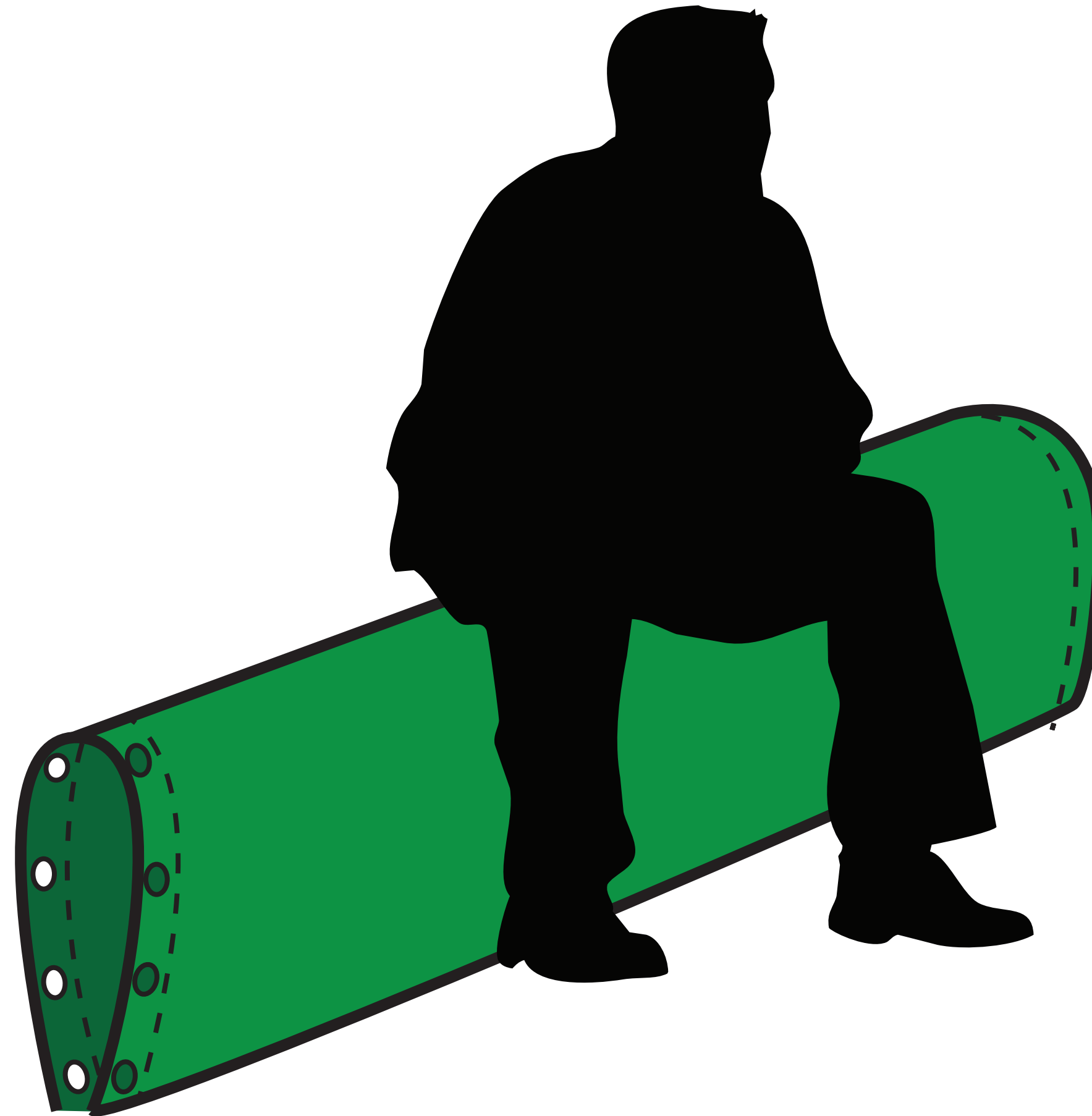
Prodejní cena (+-) 4500kč

B2B/B2C předmět, možnost reklamního využití.

- ideální na festivaly

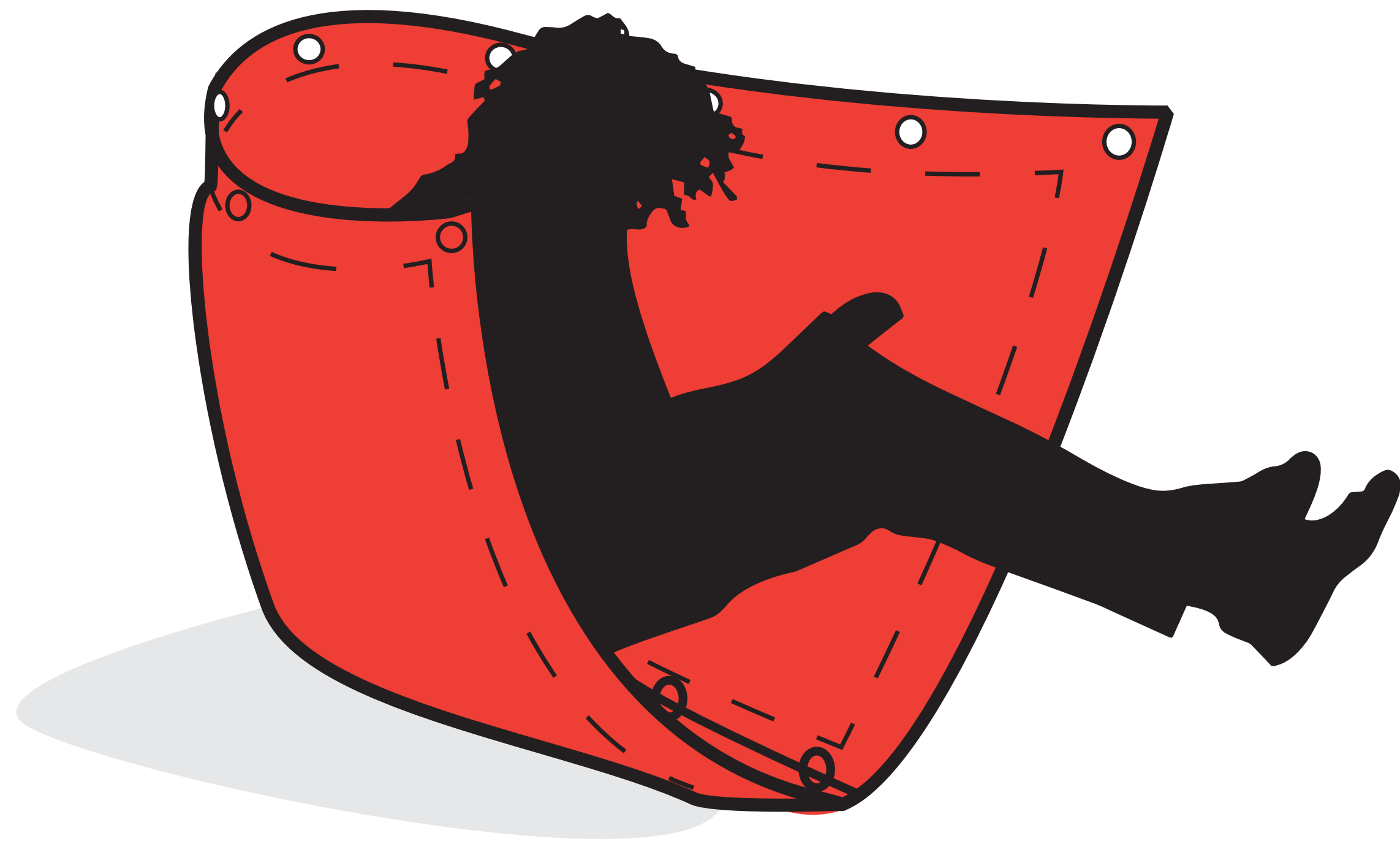
lavička

spojením spodních ok vznikne lavička, nebo zakončení plochy z více matrací. Polštář využitý jako opora uprostřed matrace.



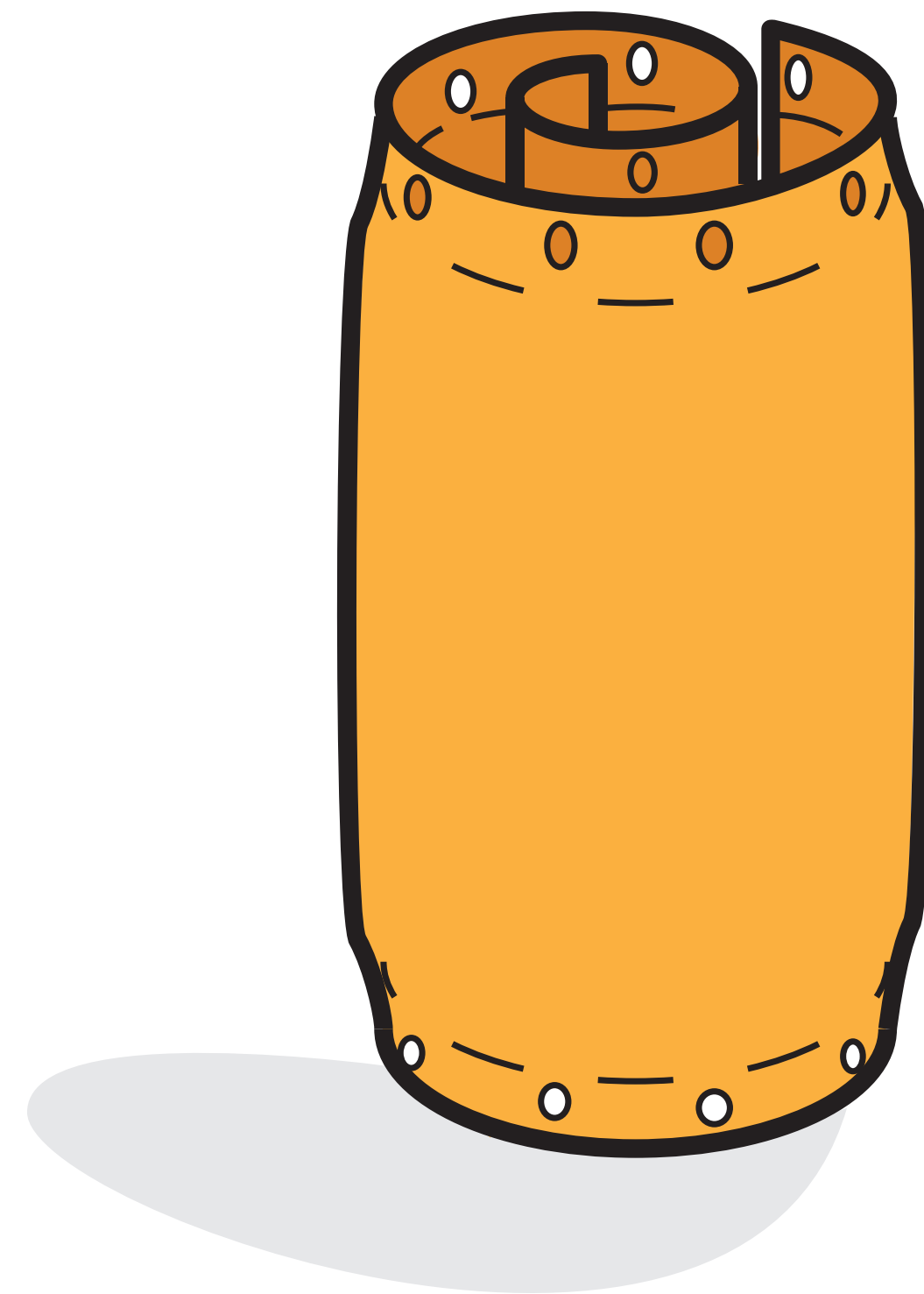
křeslo

spojením rohů vznikne křeslo, které částečně chrání před větrem. Polštář je zde využit jako podsedák, a pro zakrytí spoje. Ideální do chillout zón



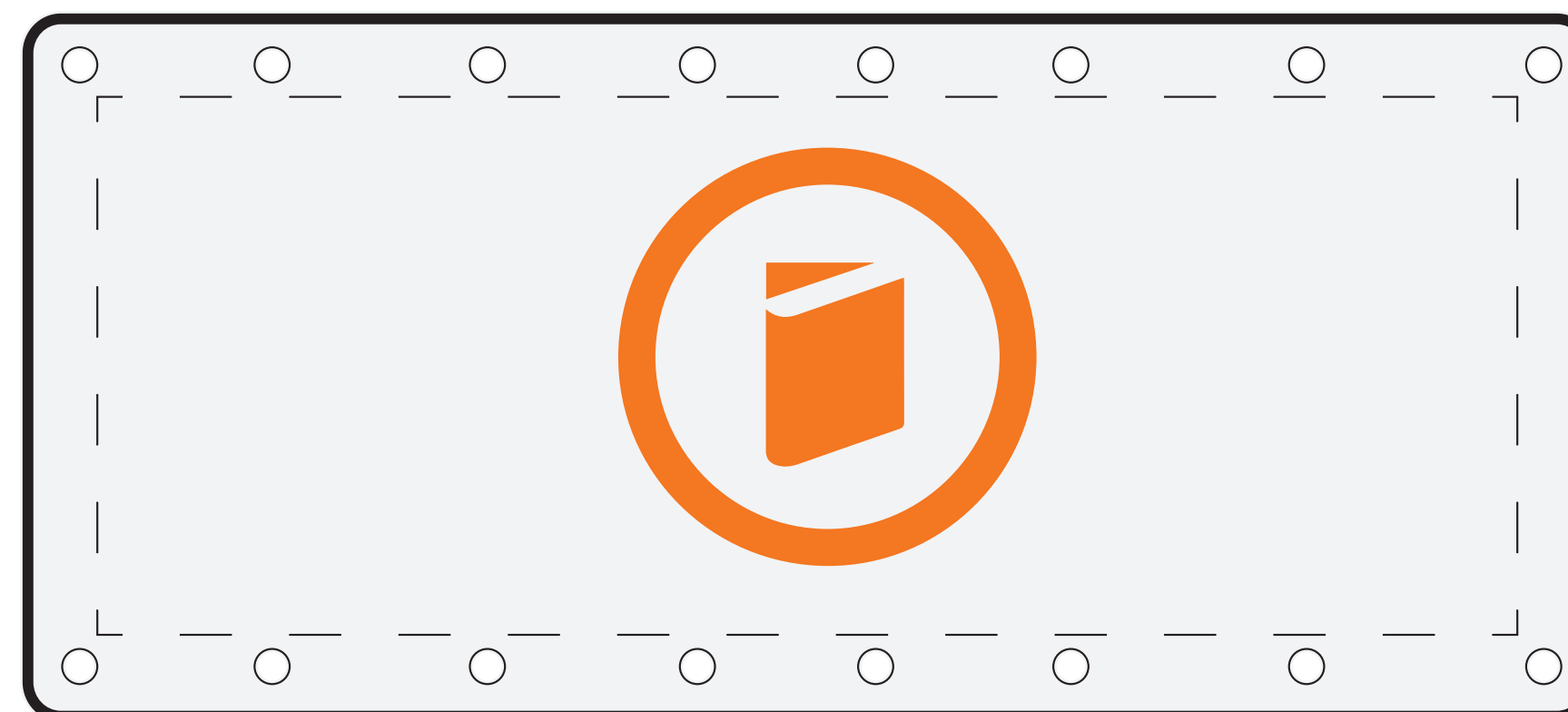
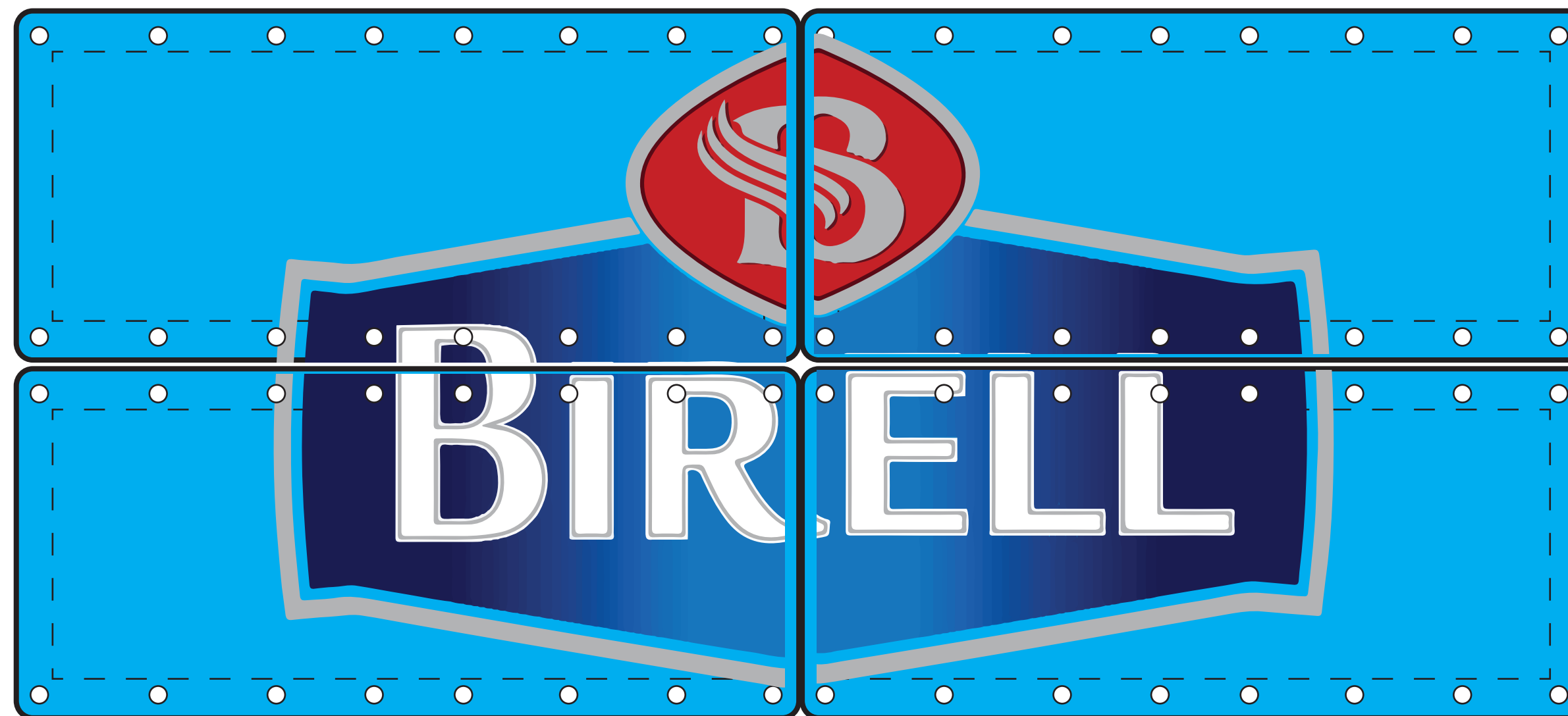
taburetka

srolováním vznikne taburetka, určená pro jednu osobu - jako výztuž molitanové matrace je uprostřed polštář s polystyrenovou drtí, který udrží váhu.



marketingové využití

matrace jde díky okům spojovat k sobě, a vytvářet velké plochy pro využití při marketingových kampaních - sublimační potisk - stánky např. na festivalech, nebo při firemních akcích jako dětská zóna.



Díky za pozornost

Jan Veselský | ADE | 2016 | Úkol související s BcA.

