

BUDKA PRO PTÁČKY

CLASSIC 2.0



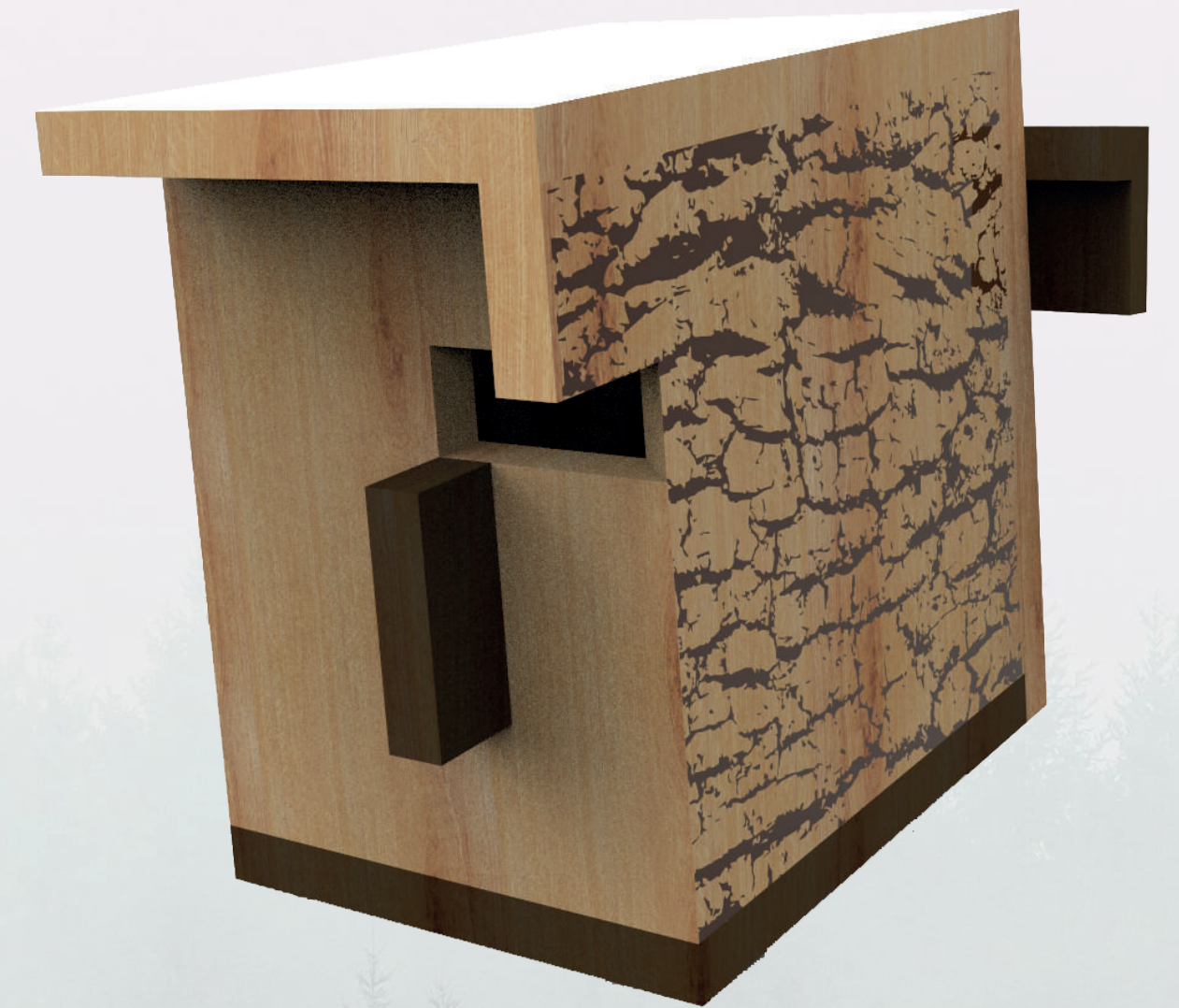
NIKOL VANISHVILIOVÁ

ZADÁNÍ:

- **ptačí budka** (ne krmítko)
- v prezentaci uveďte pro který/é druh/y ptáka/ů je budka určena (doloženo odkazem / citací)

CLASSIC 2.0

- **dřevěná ptačí budka**, vertikálně stavěná (bezpečnost, po vzoru standardních budek)
- **střecha pokrytá HPS** - ochrana proti počasí
- **různá barevnost** - lepší splynutí s přírodou
- **zkosení u vletového otvoru**



ROZMĚRY



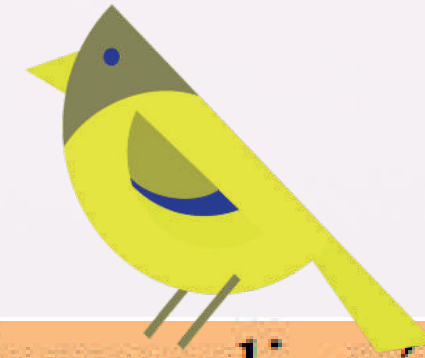
35



240

190

ROZMĚRY / ZAMĚŘENÍ



Rozměry budek (cm)	menší druhy sýkor	sýkory, brhlíci, lejsci	strakapoudi, sýkory, špačci	dudci, poštolky, menší sovy
dno	12 x 12	12 x 12	15 x 15	20 x 20 - 30 x 30
průměr vletu	2,8	3,2 - 3,5	4,7 - 5	9 - 13
vnitřní výška budky	20 - 25	20 - 25	26 - 28	35 - 40
zavěsit nad zemí (m)	2 - 8	2 - 8	4 - 8	6 - 12

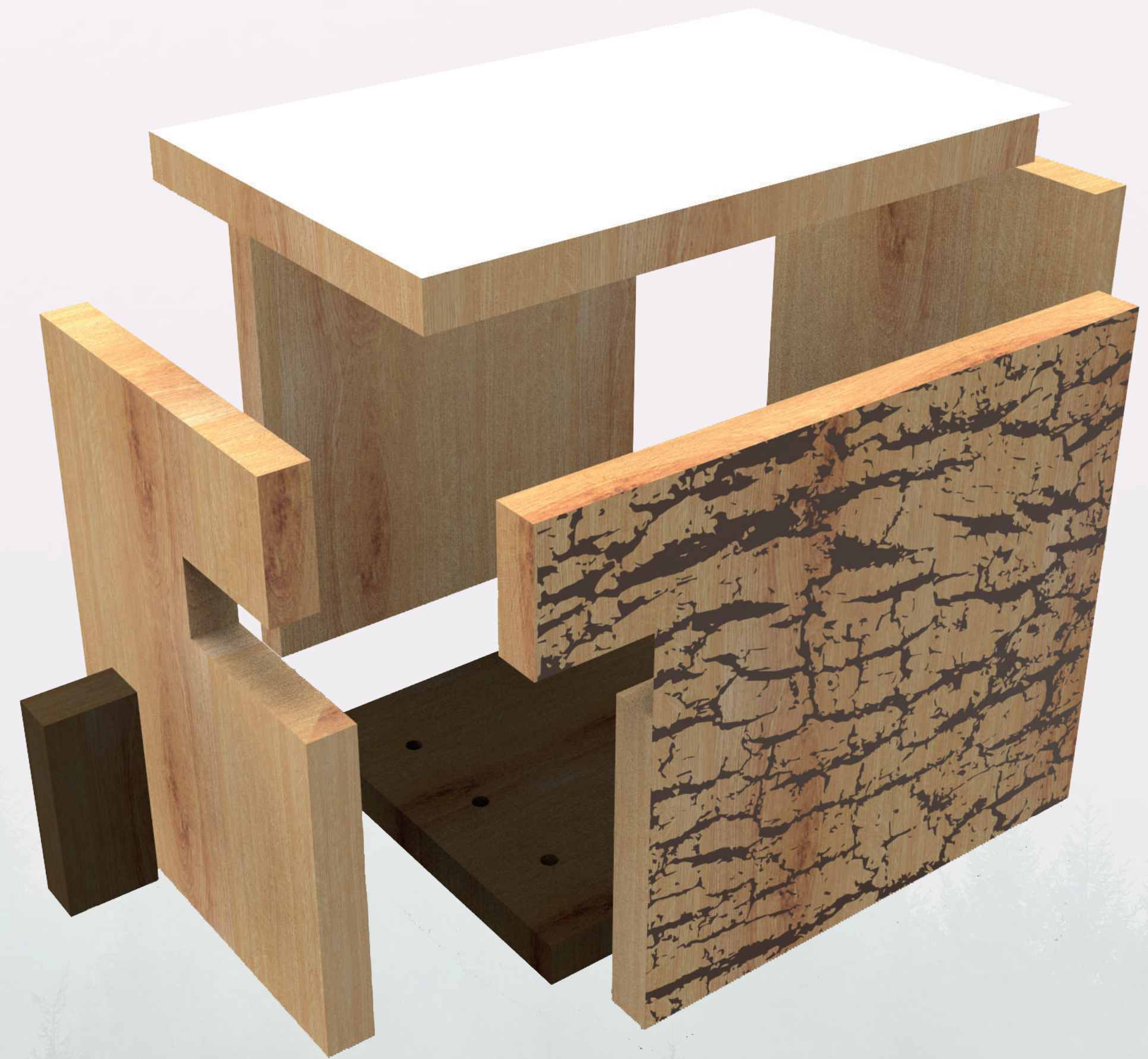
- <http://oldcso.birdlife.cz/index.php?ID=201>
- <https://www.stredni-skola.cz/data/File/PDF/2013-14/budky.pdf>

MATERIÁL

- dřevěný masiv 18 mm- smrk, přírodní, vygravírovaný motiv kůry
- HPS - střecha
- hřebíky, vruty do dřeva

POVRCHOVÁ ÚPRAVA

- impregnace + lak
(bezbarvý, indický tyl)



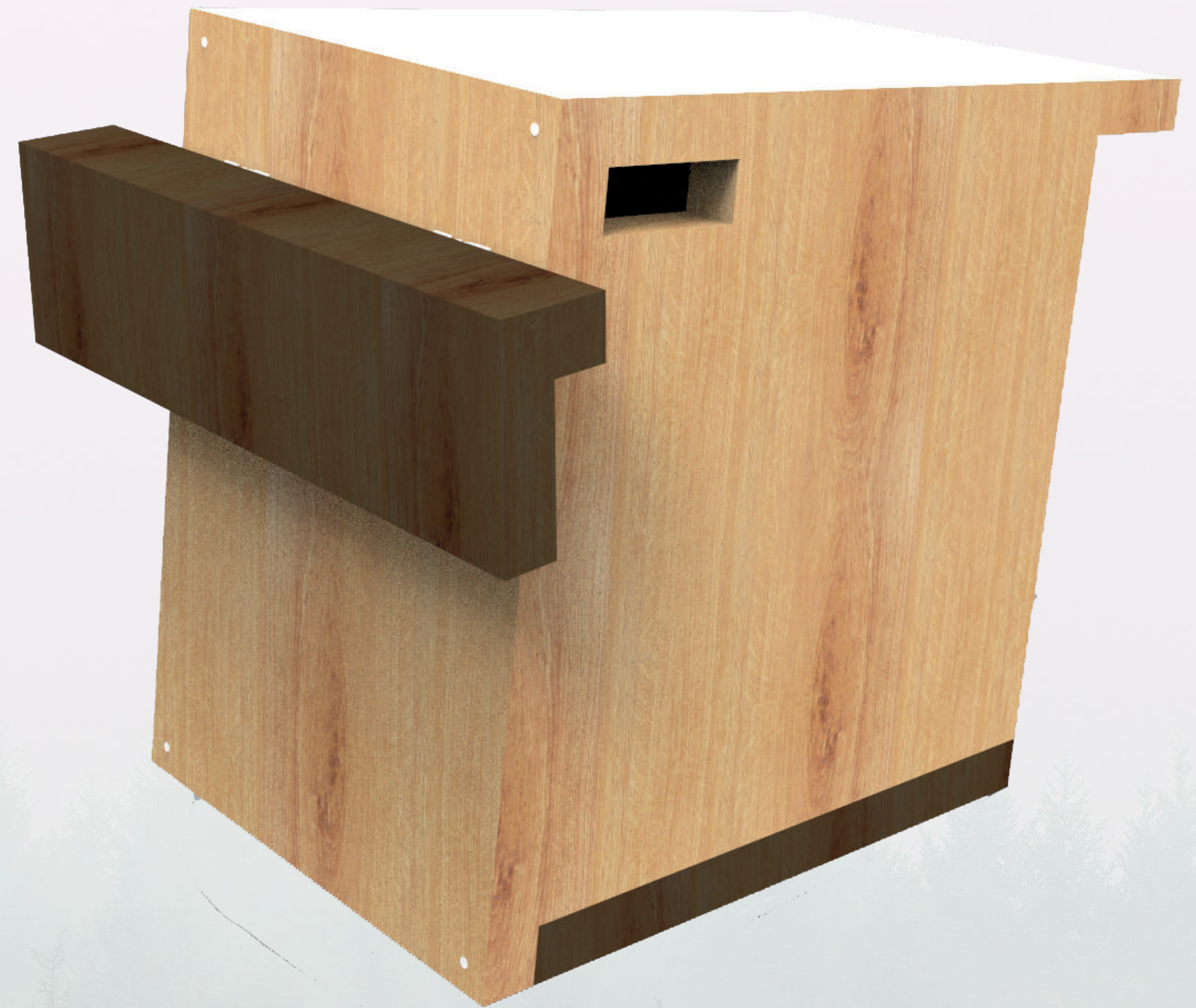
ZAVĚŠENÍ

- **skoby s vrutem** - pro zavešení budky
- **vyklenuté plíšky** - protikus ke skobám
- **vruty do dřeva** - spojují dva kusy desek
- **dřevo (masiv)** - základní deska



ČIŠTĚNÍ

- **výřez** pro snadnější odnímání
- **tři vruty** - bezpečnostní pojistka, rozebíratelný spoj
- **neodymové magnety** - pro jednodušší navrácení zpátky



DĚKUJI ZA POZORNOST

NIKOL VANISHVILIOVÁ | FMK | ADE | III. ROČNÍK