

DIPLOMOVÁ PRÁCE | Útulna ze slaměných balíků

Téma:

Stavba kombinující turistické odpočívadlo s nouzovým noclehem až pro 4 osoby. Jako hlavní stavební prvek využívá ekologický a levný materiál - Balíky slámy

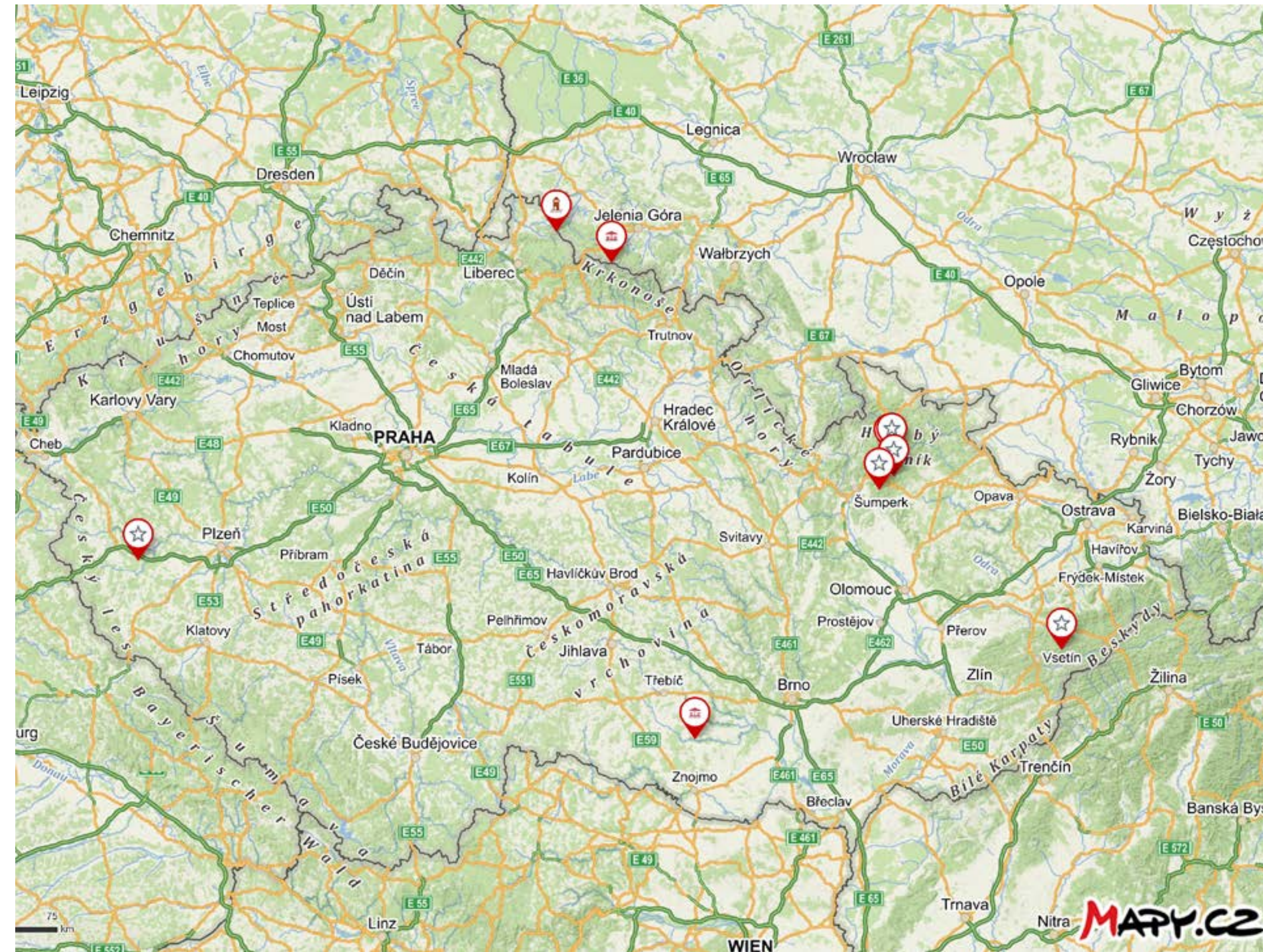
REŠERŠE | Nejvýznamnější útulny v čechách

Dostupnost autem

- 8 z 12 útulen je dostupných autem.
Pochopitelně je k nim vjezd pouze na povolení

Kapacita

- pro spaní se pohybuje od 2 do 8 lidí.
Nejčastěji kolem 4





Pod Smrčníkem - Asphalt



sруб Rokytka - sjezdová cesta



sруб Peručárna - U asfaltu



Útulna na Jelení studánce - **Pěšinka**



Turistická útulna Salaš - asphalt



turistický přístřešek Soví hrad - **Pěšinka**



Bouda Lušovka - **Pěšinka**



bouda pod Velkým Blaníkem - asphalt



Sedlo po Smělcem - **Pěšinka**



Tupý vrch - asphalt



Pod Zelenými kameny - Asphalt



Rozhledna Smrk - asphalt

REŠERŠE | Dům v kožichu s deštníkem

2004, Mladá Boleslav, Česko
architekt Petr Suske.

- Konstrukce z dřevěných latí a nepálených cihel
- **Izolace / fasáda ze slaměných balíků**
- Střešní izolace proti vodě UV plachtou

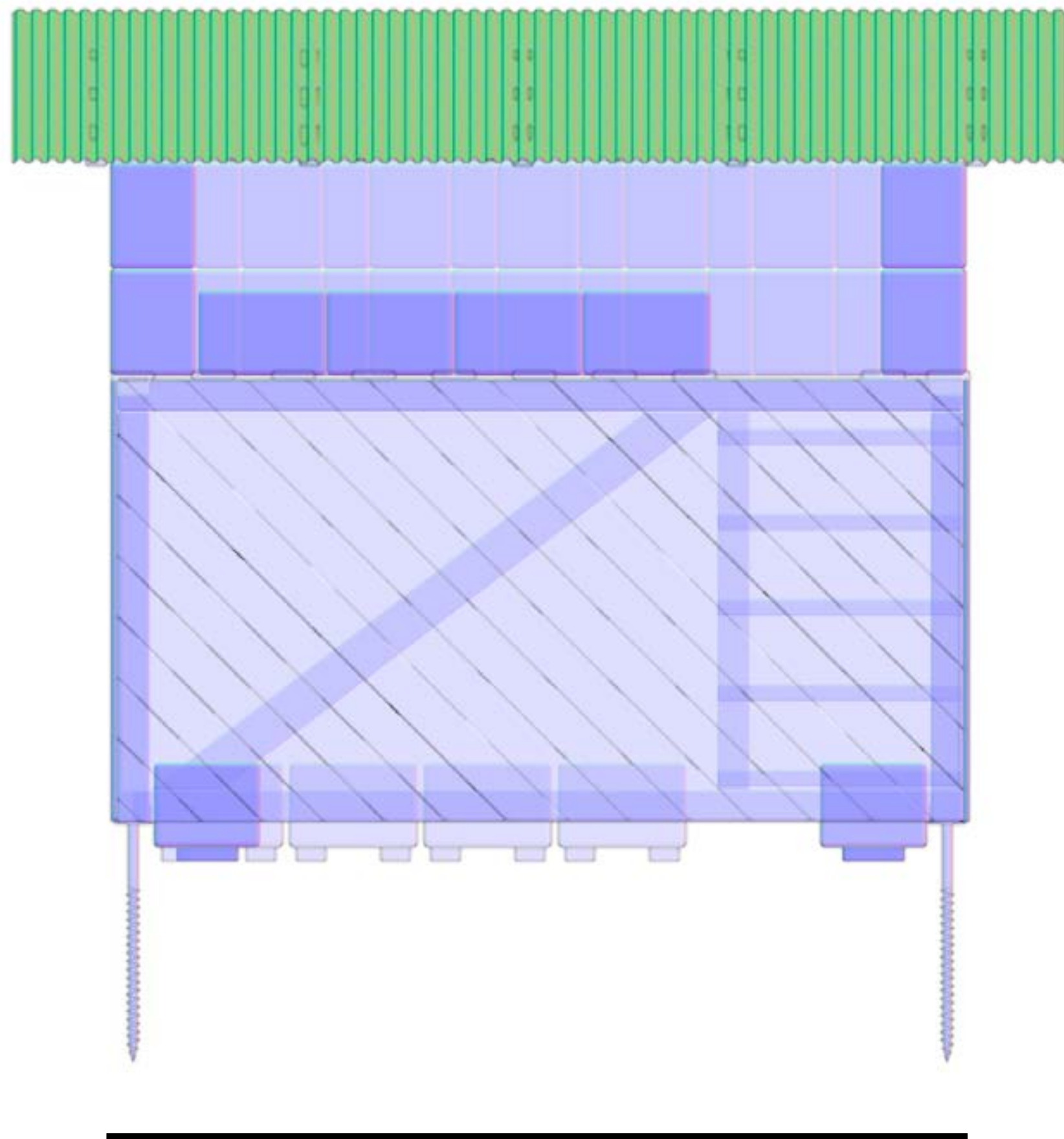


Téma:

Stavba kombinující turistické odpočívadlo s nouzovým noclehem až pro 4 osoby. Jako hlavní stavební prvek využívá ekologický a levný materiál - Balíky slámy



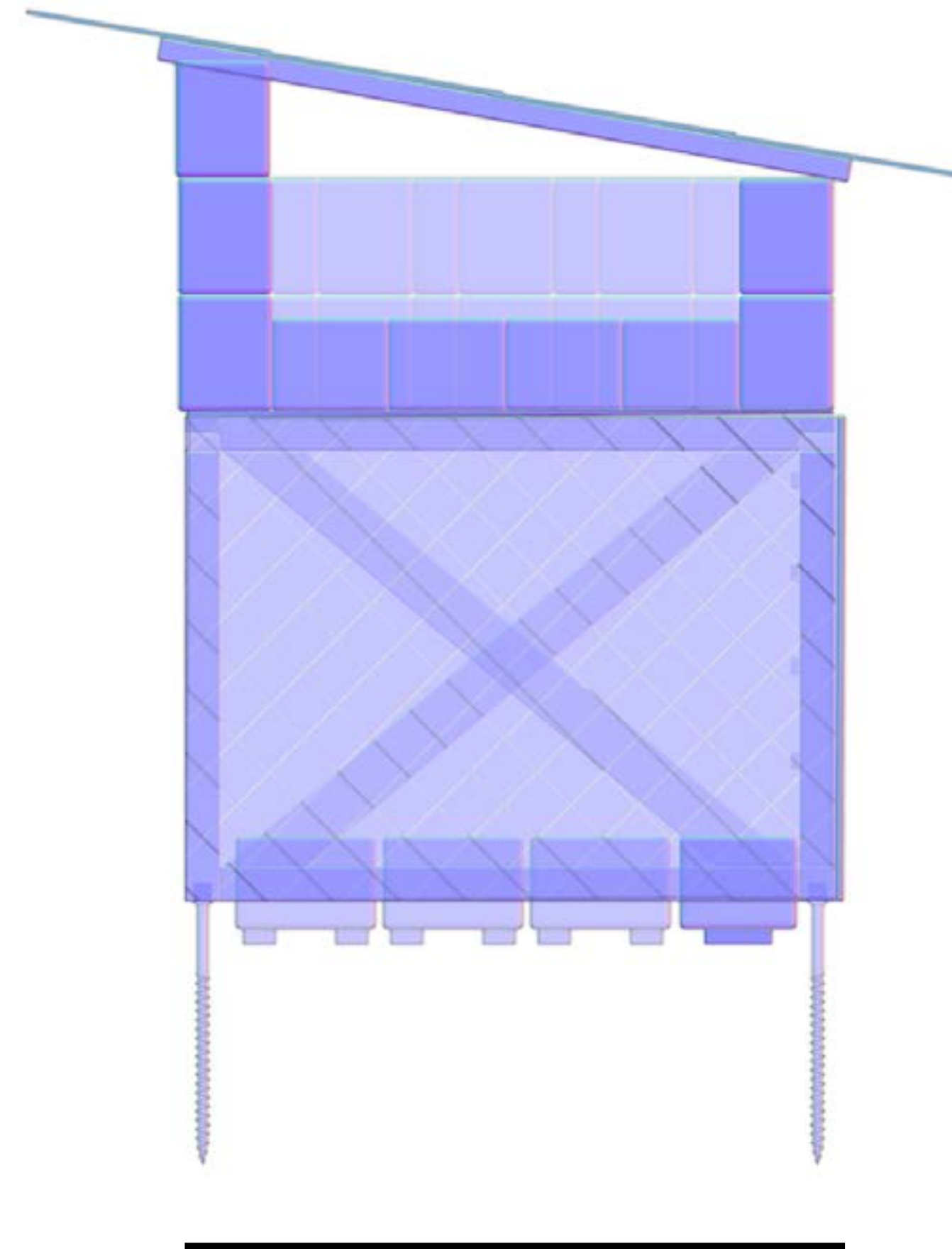
ROZMĚRY:



4000 mm

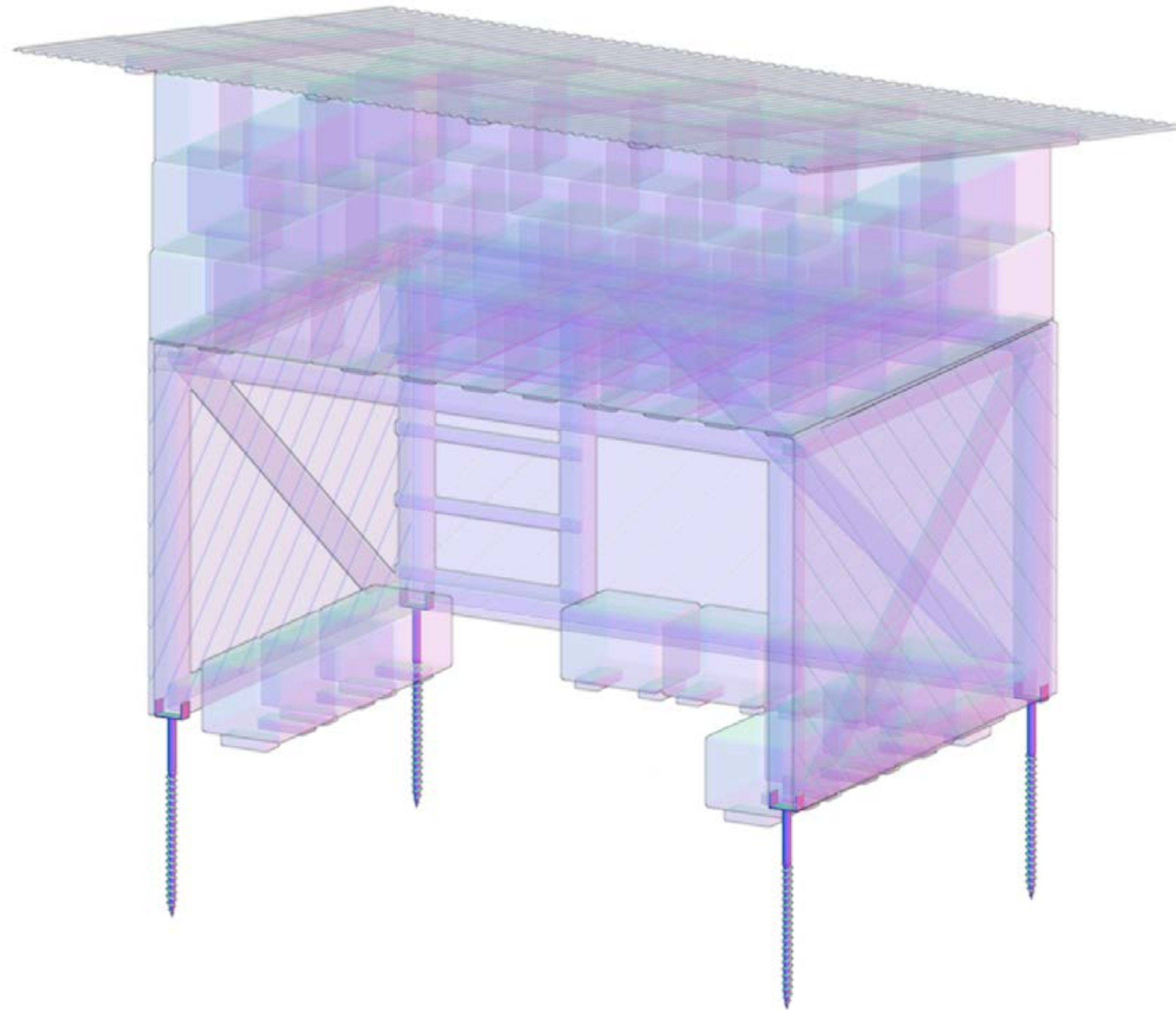


4000 mm



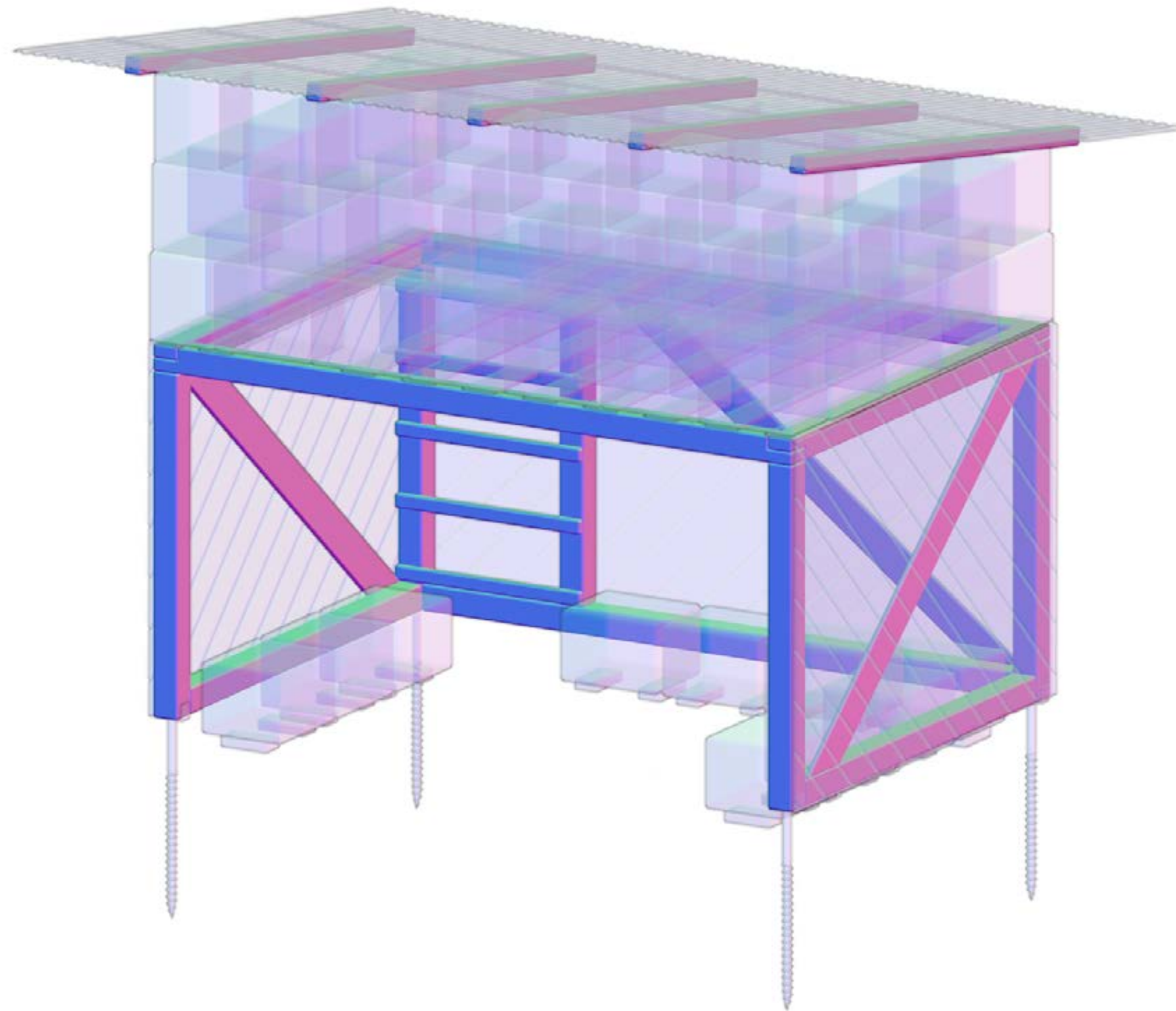
2800 mm

REŠERŠE | Zemní vruty



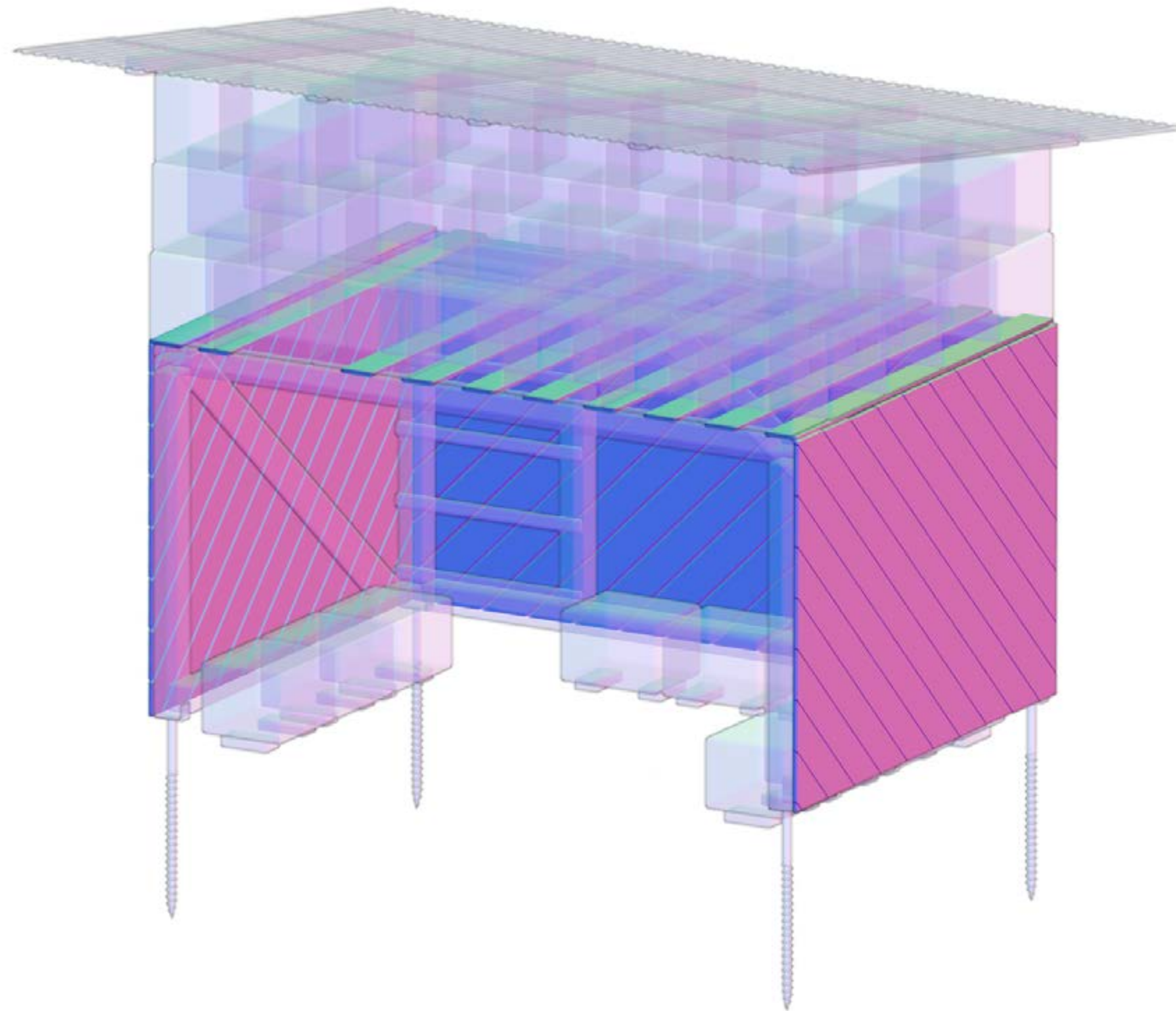
- 4 zemní vruty
- Není potřeba nic betonovat
- Demontáž bez poškození
- Tvoří bariéru proti vlhkosti

REŠERŠE | Dřevěná konstrukce



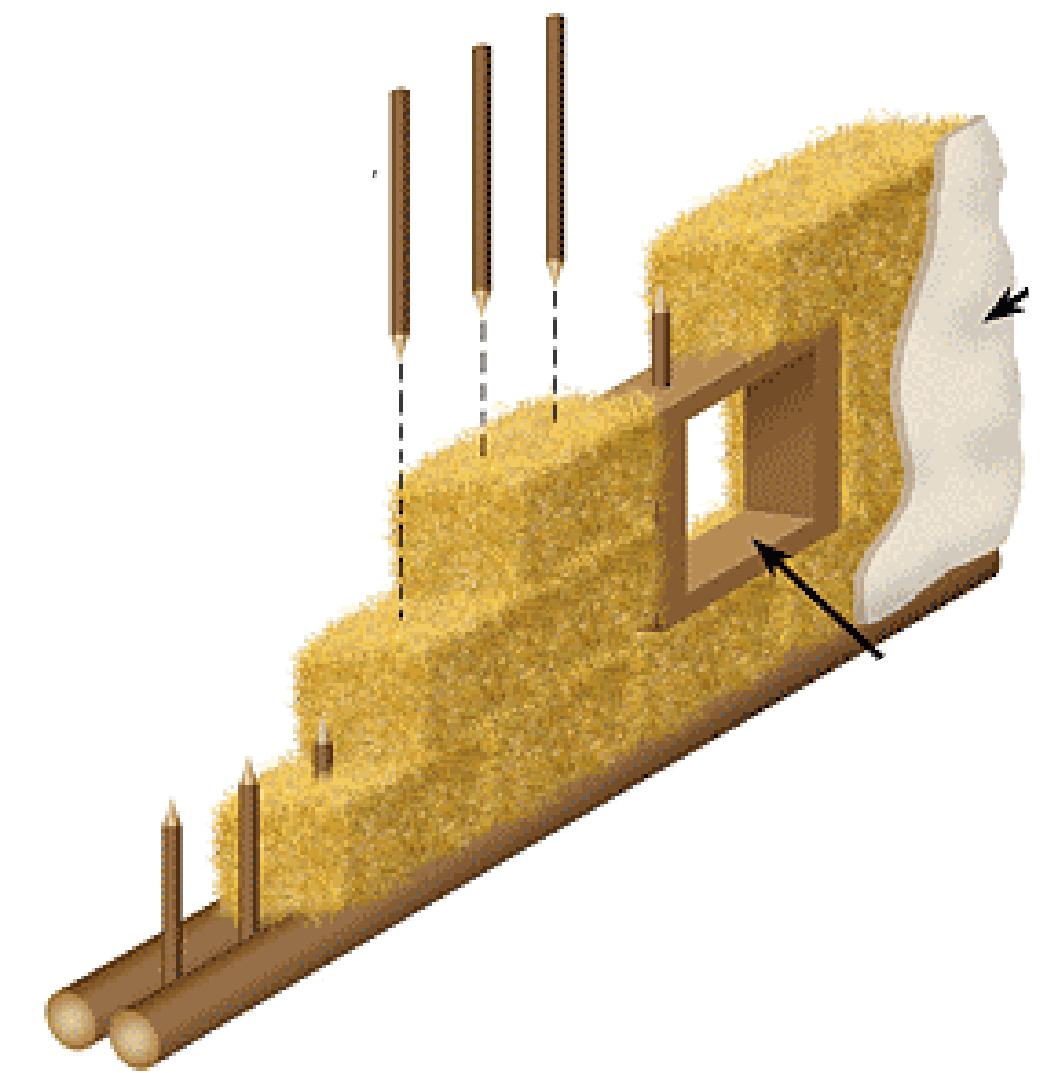
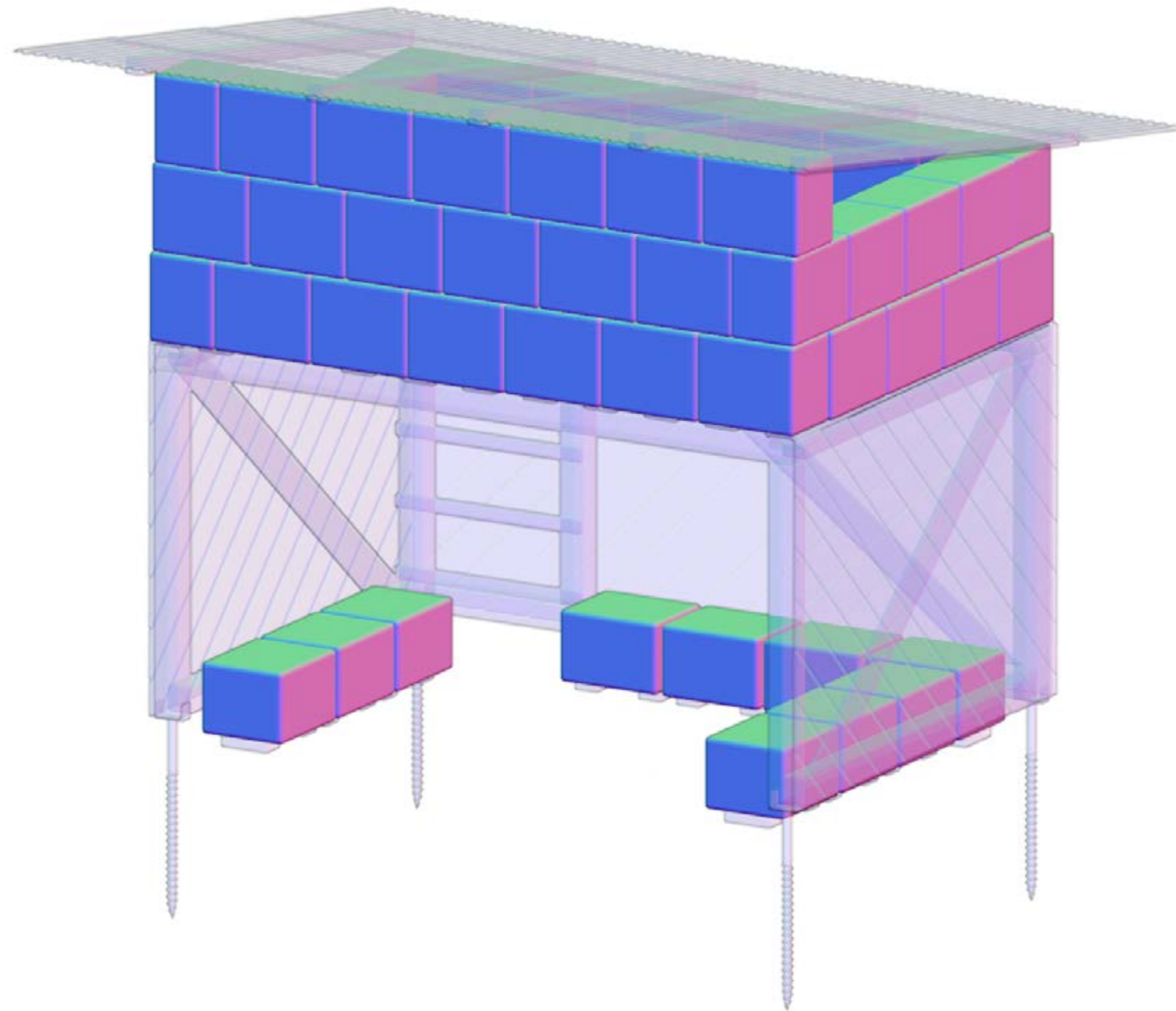
- Podpírá balíky slámy
- Podpírá plochu střechy
- trámy 120 × 120 mm

REŠERŠE | Dřevěné fošny



- Tvoří závětrří
- Uzavírá prostor odpočívadla
- Nese balíky v noclehárně

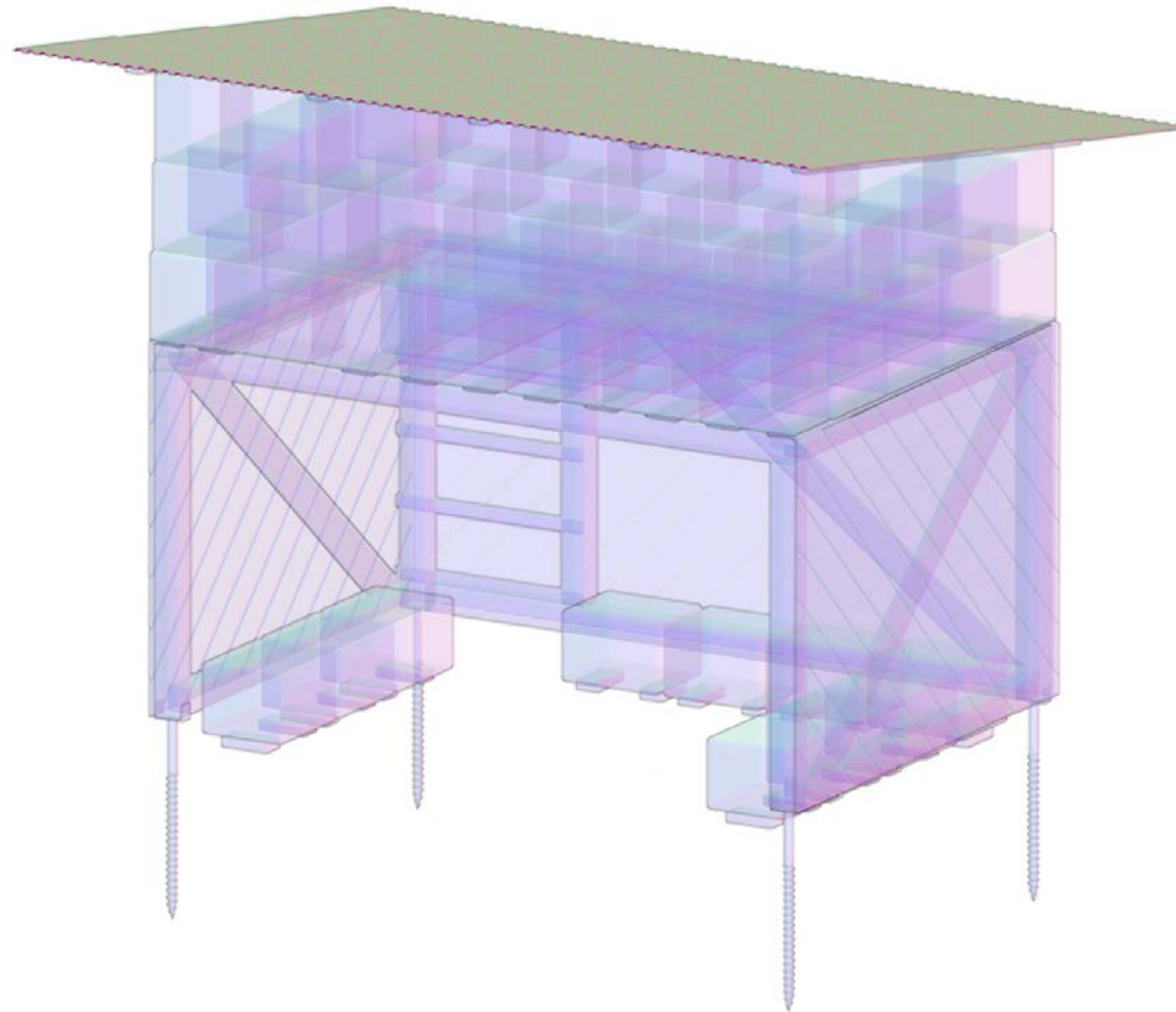
REŠERŠE | Balíky slámy



Detail spojování balíků

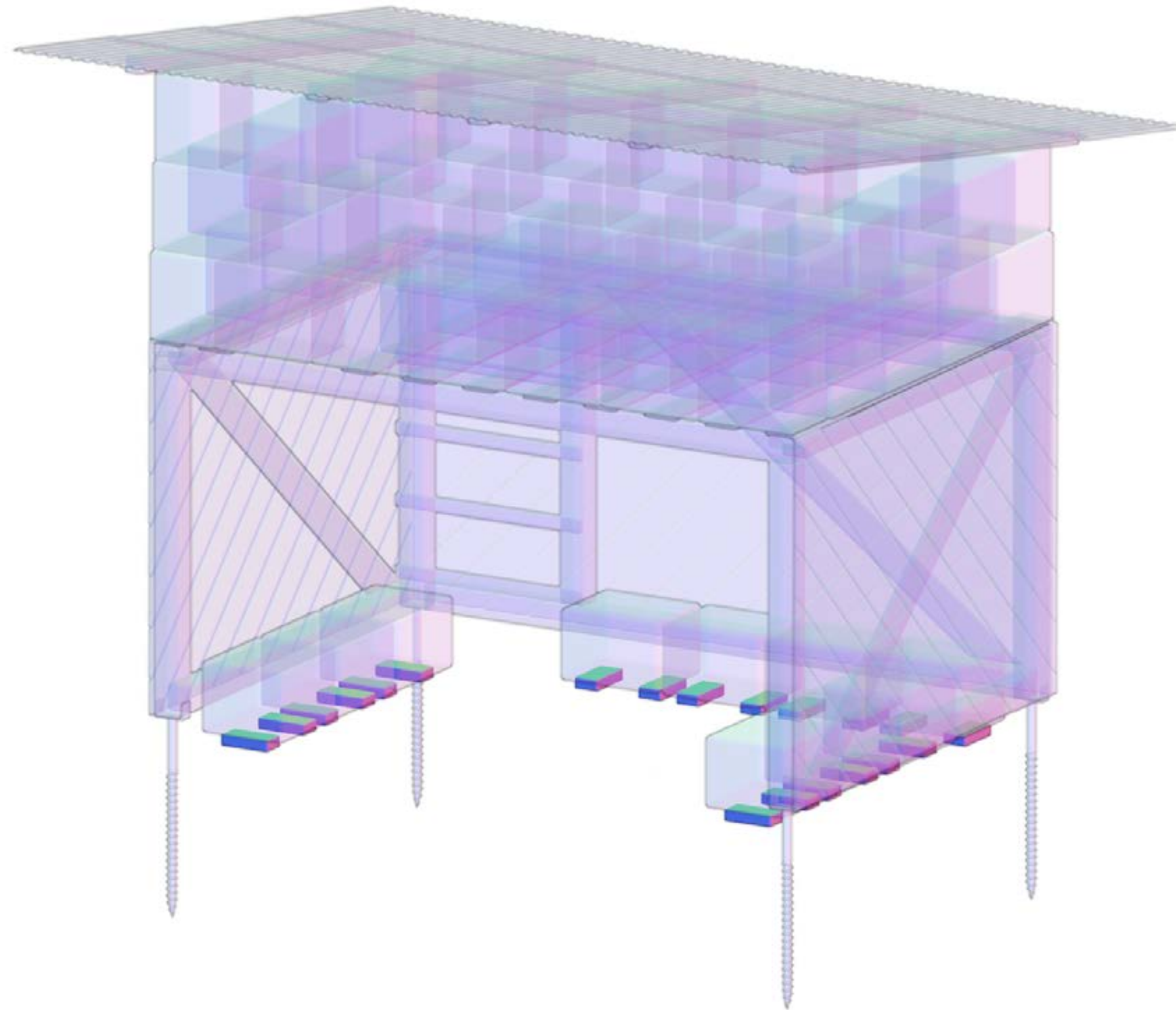
- Tvoří hlavní konstrukční prvek
- Pomáhají držet teplo v noclehárně
- Standardizovaný rozměr 40 × 50 × 60 cm
- 60 kusů
- celkem cca 600 Kg
- V dolním patře slouží i pro sezení

REŠERŠE | Polykarbonát



- Trapézový polykarbonát
- Nedrží nečistotu jako dutinkový
- Rozměr 5000 × 3200 mm
- Zajišťuje nepromokavost stavby
- Propouští světlo do noclehárny
- Umožňuje noční pozorování oblohy

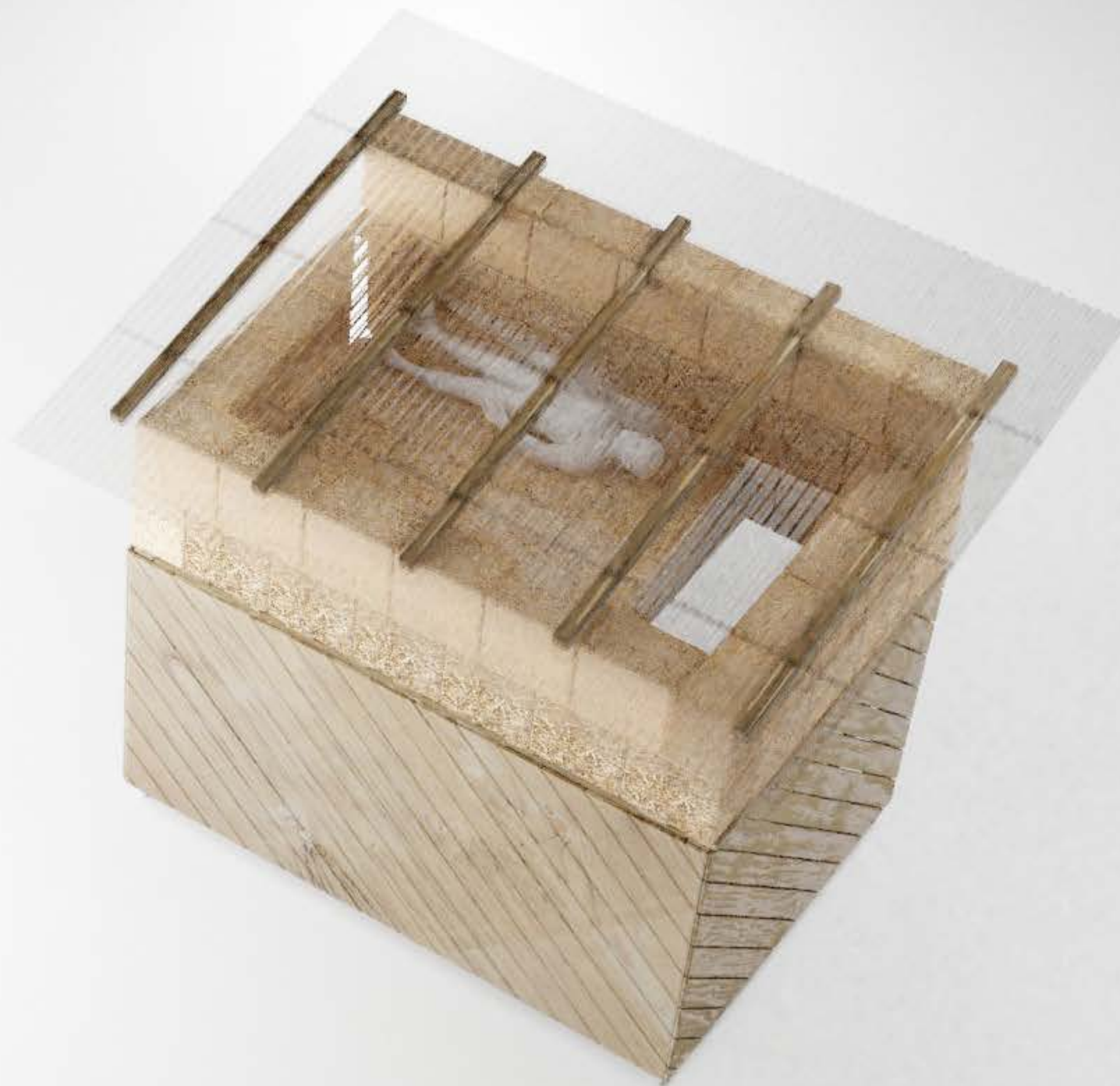
REŠERŠE | Cihly



- Balíky na sezení nejsou nijak upevněné v konstrukci.
- Volně leží na cihlách
- Izolují balíky proti vlhkosti

Noclehárna

- V patře je přístupná noclehárna
- 200 × 250 cm (3 - 4 osoby)
- Podlahu tvoří taktéž balíky slámy



DĚKUJI ZA POZORNOST