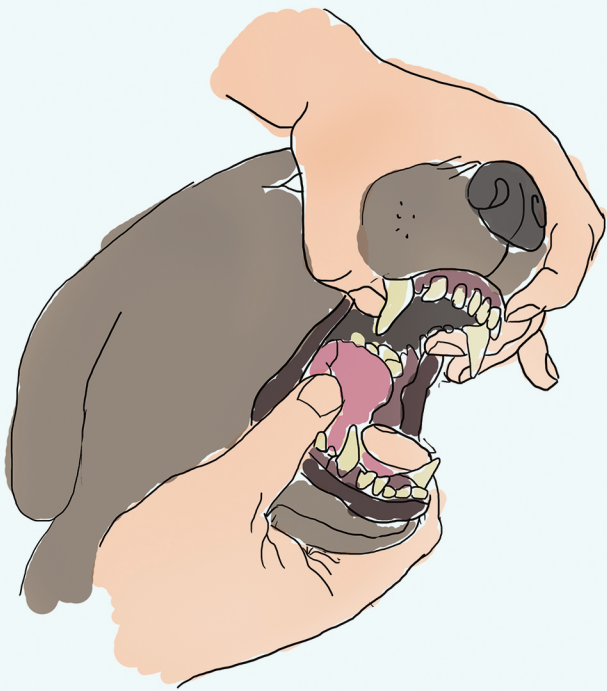
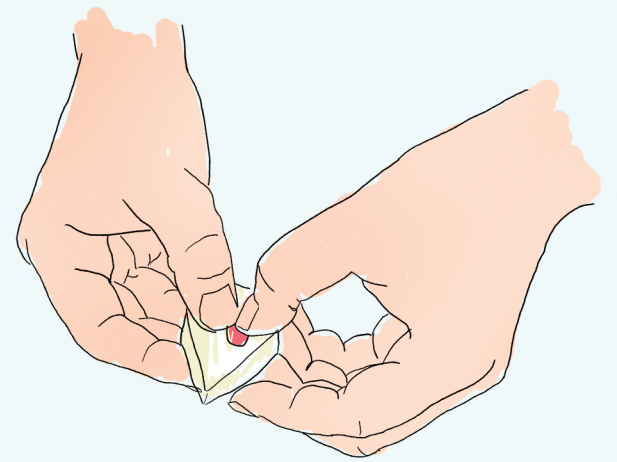


# Jak dát psovi tabletu?



Otevřete psovi tlamu a tabletu vhodte do hrdla. Tlamu zavřete a držte, aby ji pes nemohl vyplivnout. Zůstala tableta psovi v tlamě nebo je na podlaze?

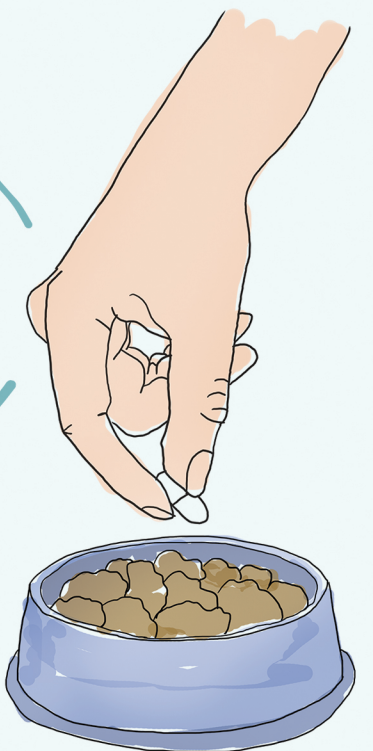


Vmáčkněte tabletu do taveného sýru. Zůstala tableta psovi v tlamě nebo je na podlaze?

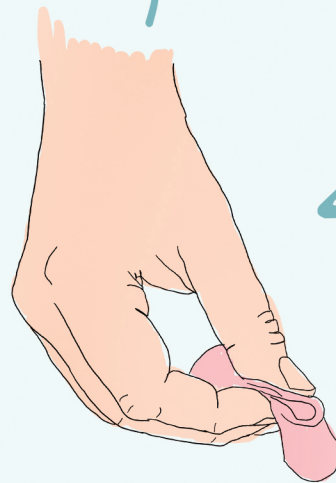
**Gratulujeme, Váš pes úspěšně snědl tabletu.**



Rozdrťte tabletu a vmíchejte ji do vody nebo mléka. Vypil pes obsah misky?



Vložte tabletu do misky s jídlem. Zůstala tableta v misce?



Zabalte tabletu do plátku salámu a dejte jej psovi. Zůstala tableta psovi v tlamě nebo je na podlaze?

Sežeňte novou tabletu a opakujte všechny kroky.