

mladý
obal young
package

Český kmín

Český kmín

S kmínem se setkáváme denně. Je nezbytnou a tradiční ingrediencí našich jídel. A přesto si pouze málo lidí uvědomuje, o jak jedinečný produkt se jedná.

V našich zemích se kmín tradičně sbíral jako divoce rostoucí plodina již po staletí. Ke konci 19. století se pak začalo s jeho průmyslovým zpracováním a pěstováním ve velkém. Je typický pro naše tmavé i světlé pečivo, masné pokrmy, pokrmy ze sladkovodních ryb i další. Je pouze málo zemí, kde je kmín tak nedílnou součástí tradiční kuchyně.

V roce 2008 se dočkal zaregistrování ochranné známky regionálního původu EU pod označením Český kmín. Pěstuje se ve třech odrůdách pouze v ČR.



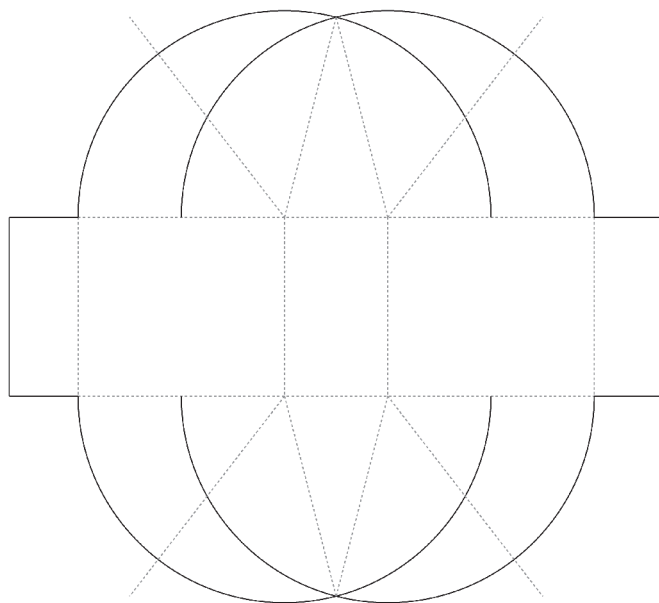
Český kmín

Papírový obal na celý kmín je složený z jednoho kusu papíru. Má tři lepené spoje. Zaujmut se snaží tvarem, který se odlišuje od ostatní konkurence, jež nabízí koření pouze v obdélníkových sáčcích, a ta lepší v tubách. Český kmín jde typicky českou střední cestou. Není ani v prostoduchém sáčku ani ve složité tubě.

Obal umožňuje jednoduchý přístup k obsahu. Po odpečetění lze otevřít boční stěnu obalu a vytvořit z ní zobáček pro pohodlné sypání koření. Zároveň lze však zobáček rozevřít více pro nabrání špetky. Pokud koření nespotřebujeme, lze zobáček opět zavřít do obalu.

Grafika může být libovolná. Jako nejlepší řešení se však jeví jednodušší motivy odkazující na tradici. Čárový kód umístění na spodní straně obalu neruší a zároveň umožňuje snadné markování.





Jakub Hájek / Ústav vizuální tvorby / 5. ročník