

WALACHIA

SIMONA FRKOVÁ | ADE | 2018



WALACHIA

ZADANIE: inovácia detskej hry (navrhnutie súčiastky z plastu)

POPIS SÚČIASTKY:

1. VARIABILITA

-skladá sa z dvoch častí

2. POLOHOVATEĽNOSŤ

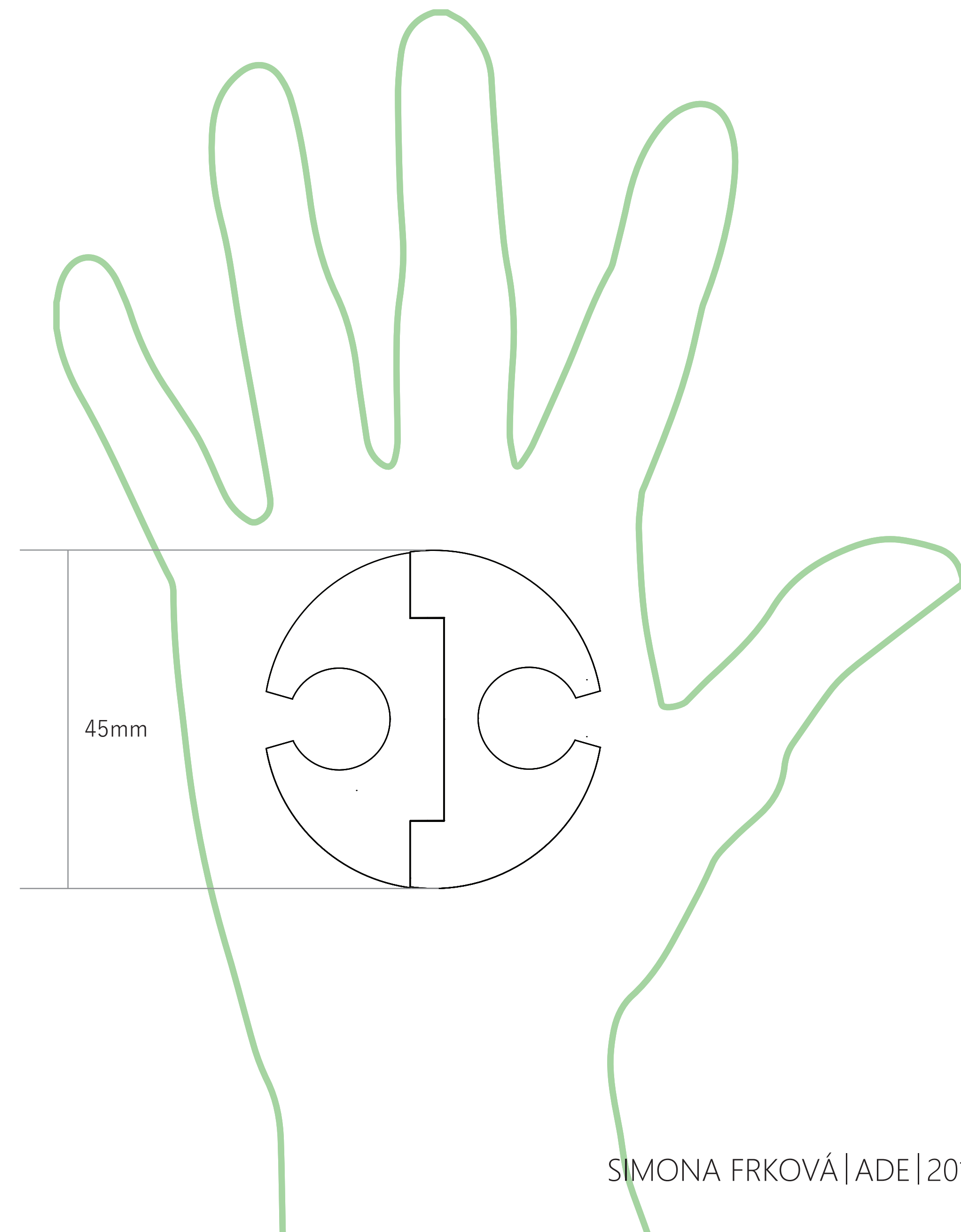
-tri polohy (horizontálna, vertikálna, diagonálna)

3. SKLADANIE:

-dva otvory na stavebnicové guľatiny

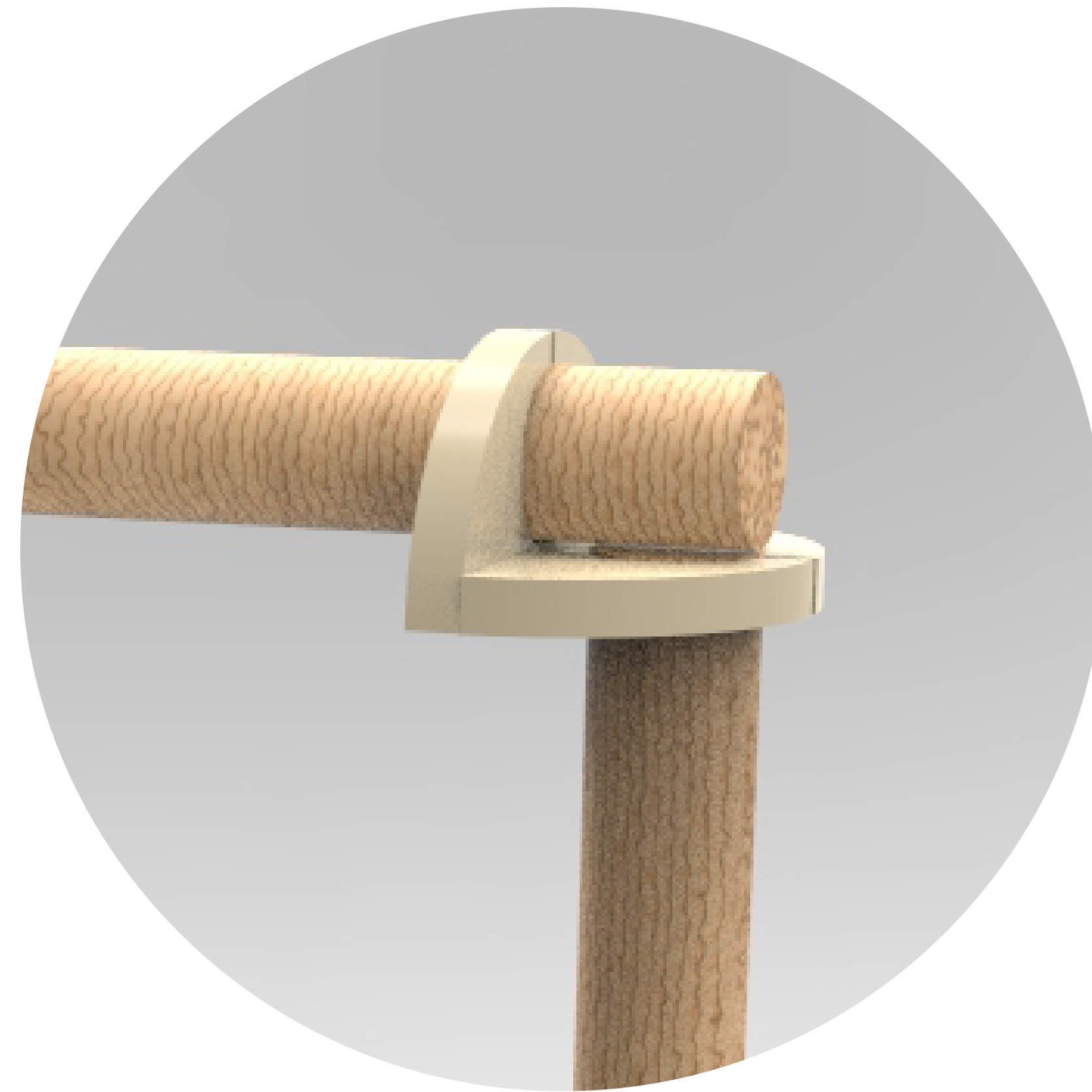
4. TVAR

-polkruh (vznikajú hracie prvky, kolesá)



1. POLOHA

Umožňuje nám stavebnicu stavať do výšky a využívať horizontálnu aj vertikálnu polohu.



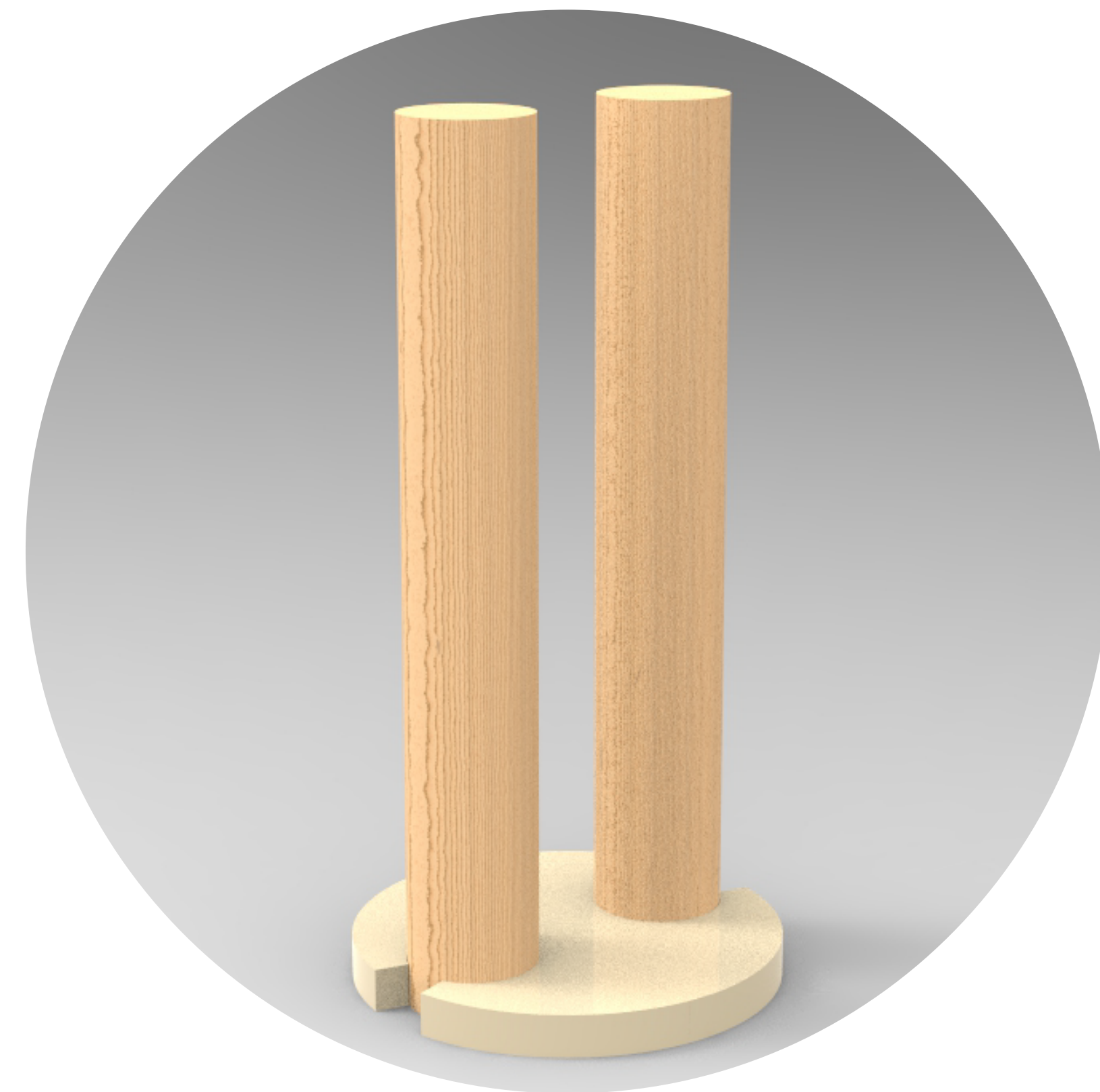
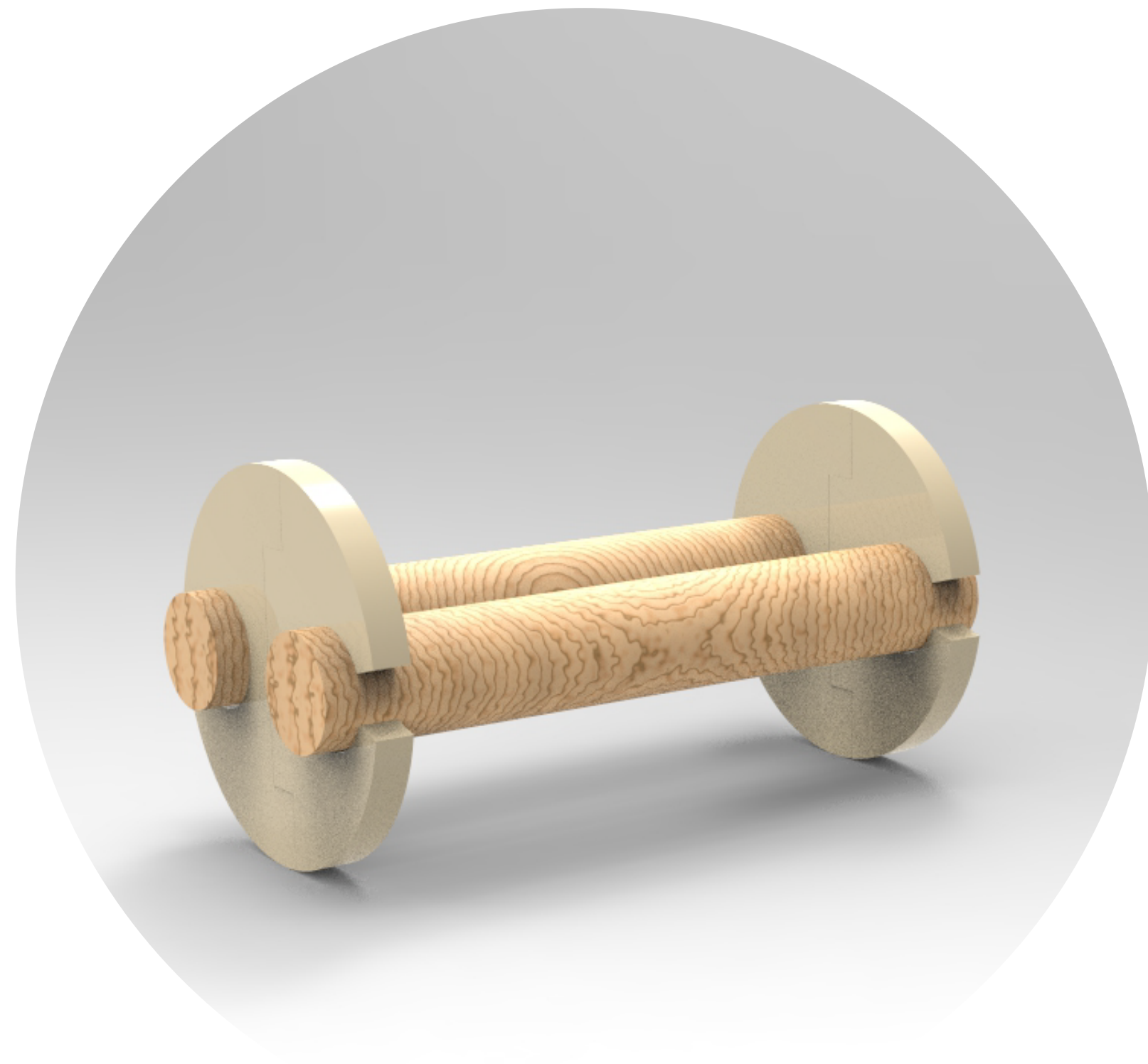
POSED

Stavebnicová sada je rozšírená o 2 guľatiny s dĺžkami 220mm a 100mm, ktoré sú použité vo všetkých ukázkových modeloch.



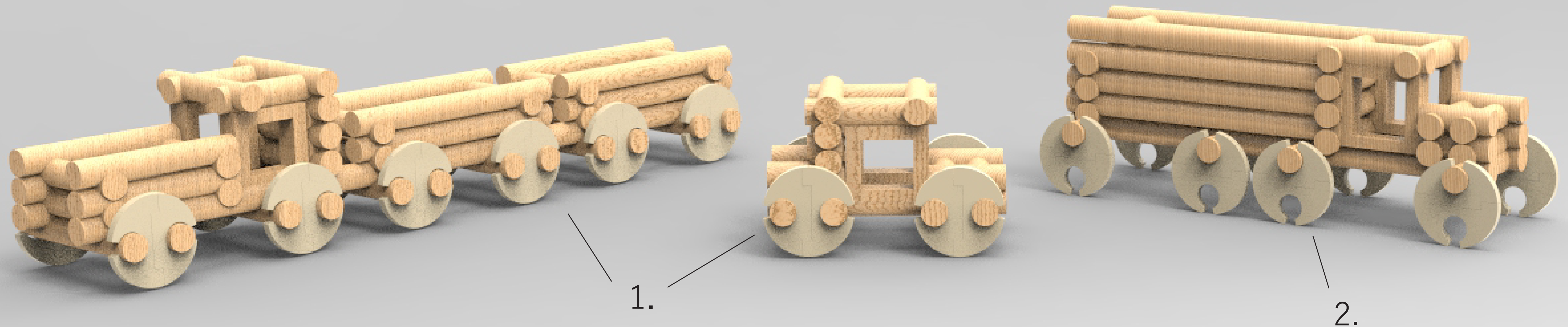
2. POLOHA

Nám slúži hlavne na postavenie dopravných vozidiel, ale môžeme ju využiť aj na stavbu opevnení.

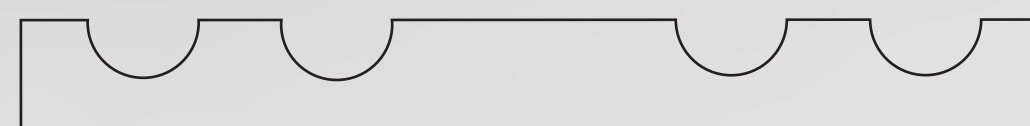


VOZIDLÁ

Pri dopravných vozidlách môžeme využiť dva spôsoby upevnenia súčiastky: 1. s jednou guľatinou
2. s dvoma guľatinami



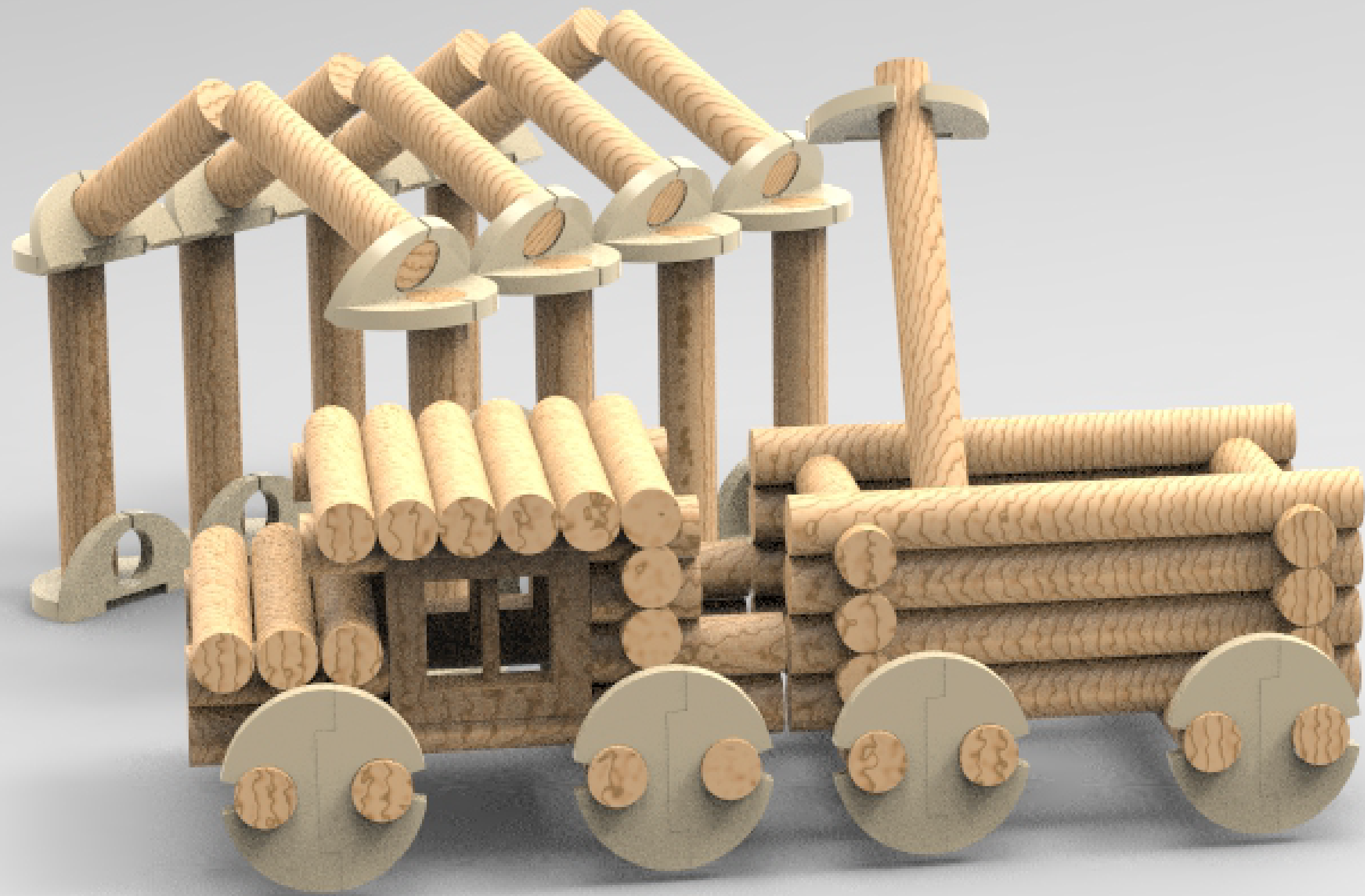
Pri prvej možnosti je potrebné mať guľatinu so 4 výsekami.



3. POLOHA

Umožňuje nám stavebnicu stavať do diagonálnej polohy.





ĎAKUJEM ZA POZORNOST

SIMONA FRKOVÁ | ADE | 2018

