

VÝSTAVNÍ PODSTAVEC

UTB | FMK | ADE
Lucie Leinweberová
2015

ZADÁNÍ

Design výstavního podstavce, který bude sloužit na výstavě 10. výročí ateliéru produktový design.

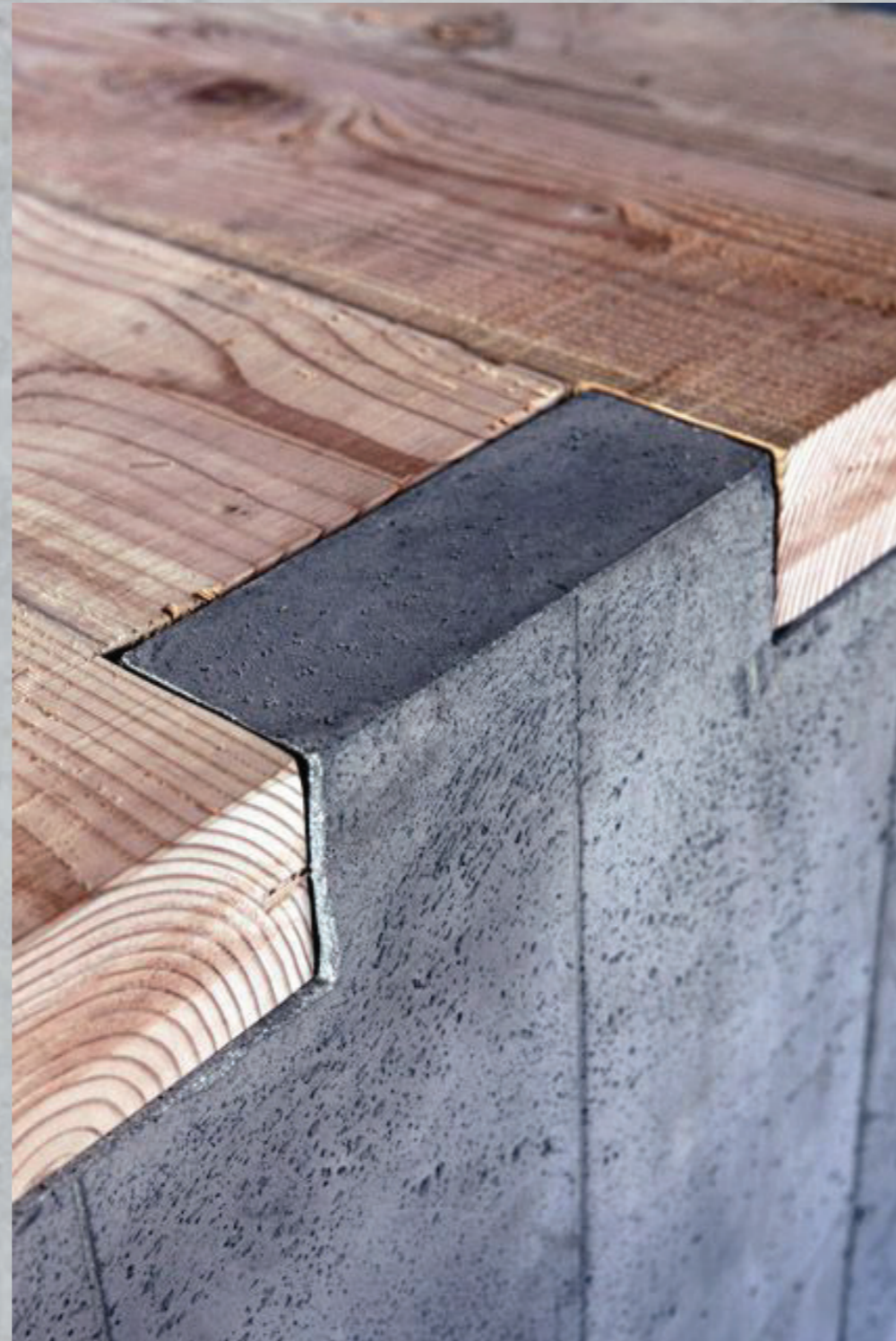
ZADÁNÍ

Design výstavního podstavce, který bude sloužit na výstavě 10. výročí ateliéru produktový design.

- FUNKČNOST
- JEDNODUCHOST
- SKLADNOST

POŽADAVKY

Podstavec by měl sloužit k vystavení produktů, které vznikají na ADE.
Měl by nechat vyniknout vystavovanému předmětu.



INSPIRACE

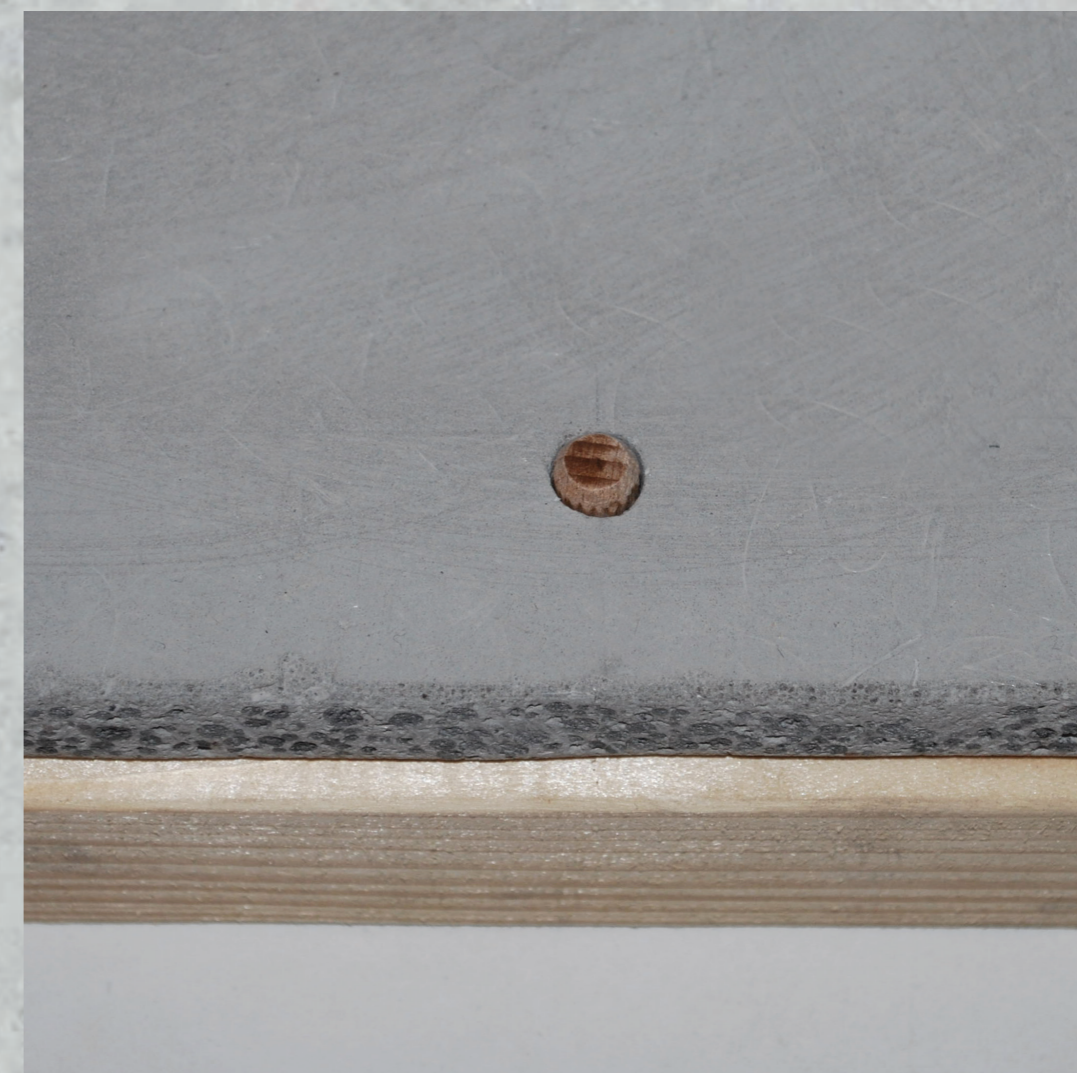
Hlavní myšlenka je založená na kombinaci tradičního dřeva a neobvyklého stavebního materiálu fermacellu.



PROTOTYP

Model 1 : 1

Skládá se z dřevěné konstrukce a dvou fermacelových desek.

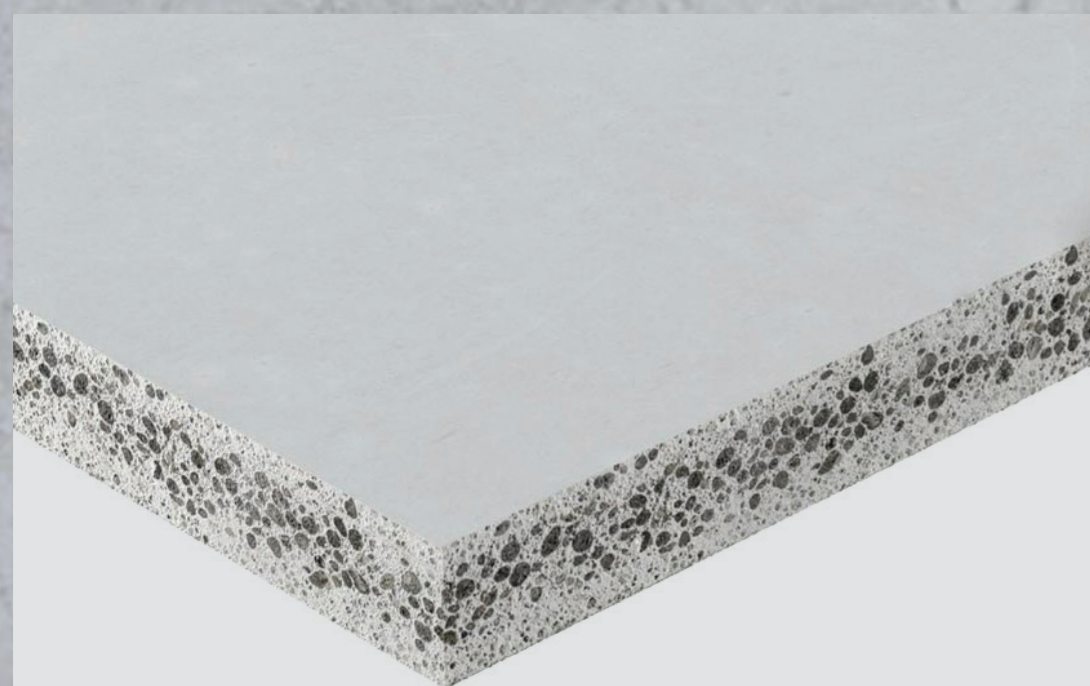


KONSTRUKCE

Dřevěné hranoly tvoří kvádr, který je spojený dubovými kolíky. Výstavní deska a podstava mají tvar čtverce s výřezem, který odpovídá profilu hranolu. Dřevěná a betonová část je ještě spojena viditelnými kolíčky zarovnanými s plochou desky.



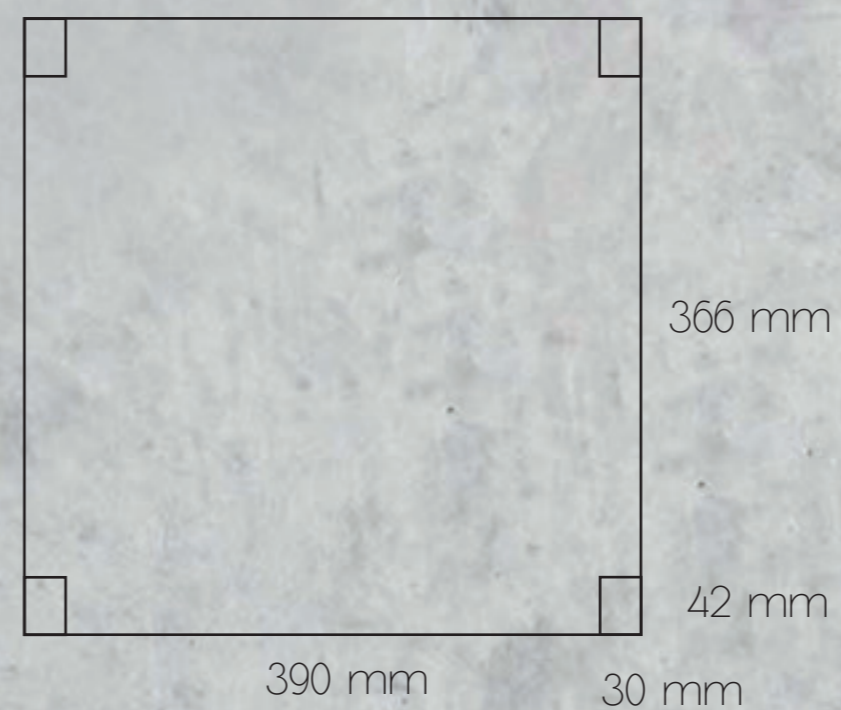
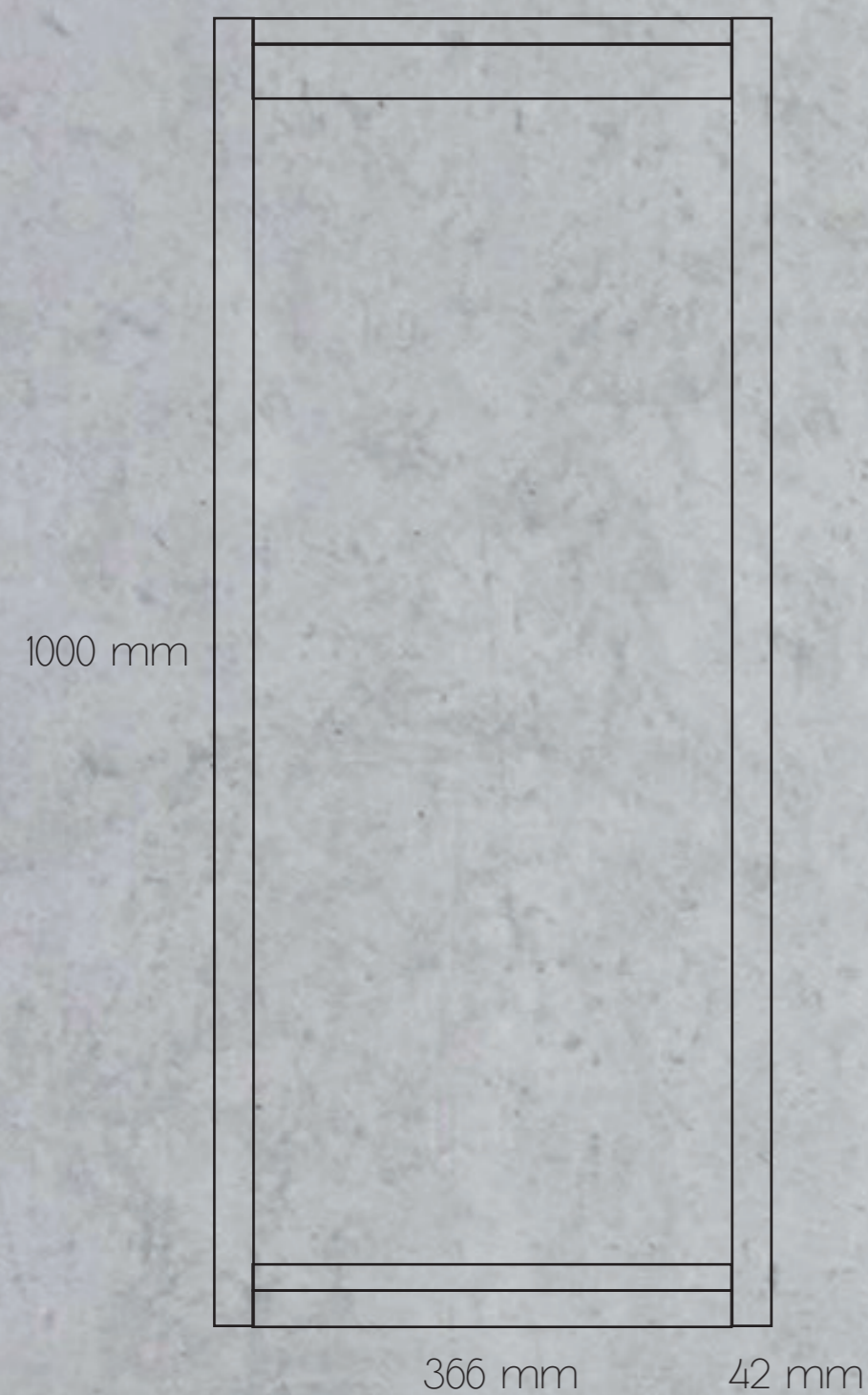
BOROVICOVÉ
DŘEVO



FERMACELOVÁ
DESKA

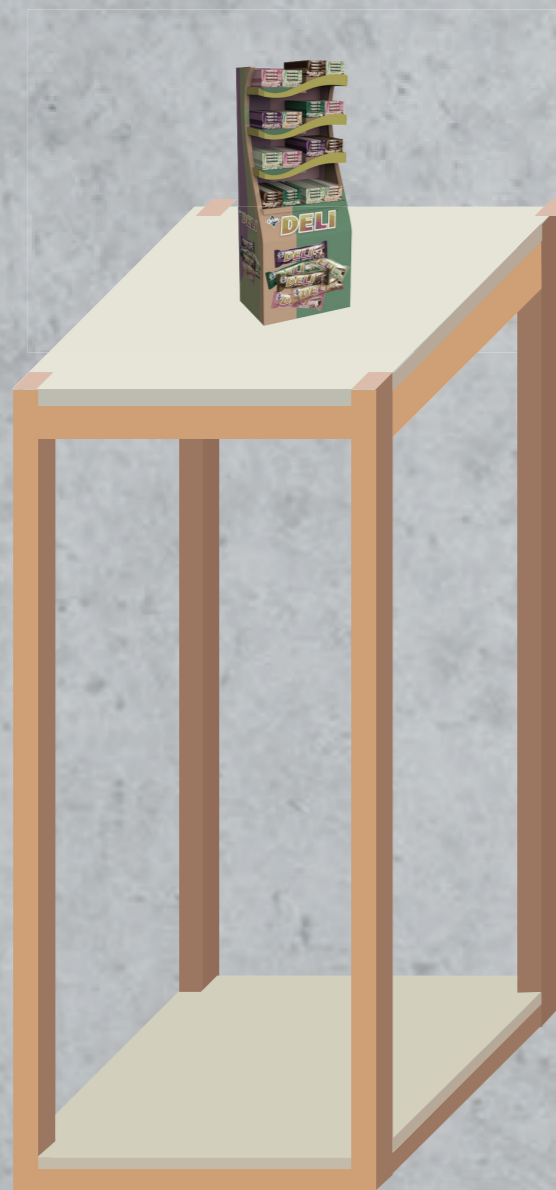
MATERIÁL

Borovicové dřevo je zvoleno kvůli dostupnosti a ceně. Fermacelová deska je vhodnou alternativou k litému betonu, je lehčí se zajímavou strukturou v průřezu. Dobře reaguje na vlhkost, různé teploty a je požáruvzdorná..



ROZMĚRY

Výstavní plocha je 450 mm x 450 mm a výška 1000 mm.



VELIKOST

Výška 1000 mm pohodlně představí ateliérový produkt
na vystavované ploše 450 x 450 mm