

Výstavní stojan na boty

Kateřina Moravcová | UTB | 2. ADE | 2018

Zadání

- návrh výstavního stojanu na botu/
boty z jakéhokoliv materiálu kromě
papíru



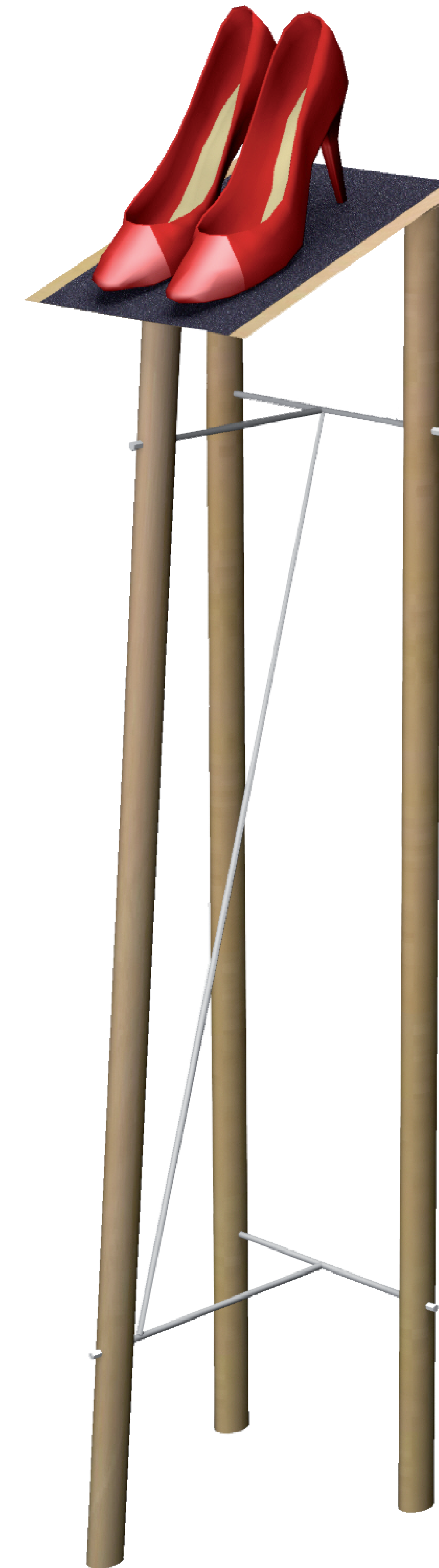
Materiál

– materiál jsem zvolila dřevo – již existující násady na motyky, které jsou upravené na jednu šířku



Návrh

- dřevěné násady od motyk tvoří nohy, které jsou spojené nerezovými tyčkami
- horní deska je pod úhlem 20° , aby byla bota dobře vidět na první pohled



Návrh

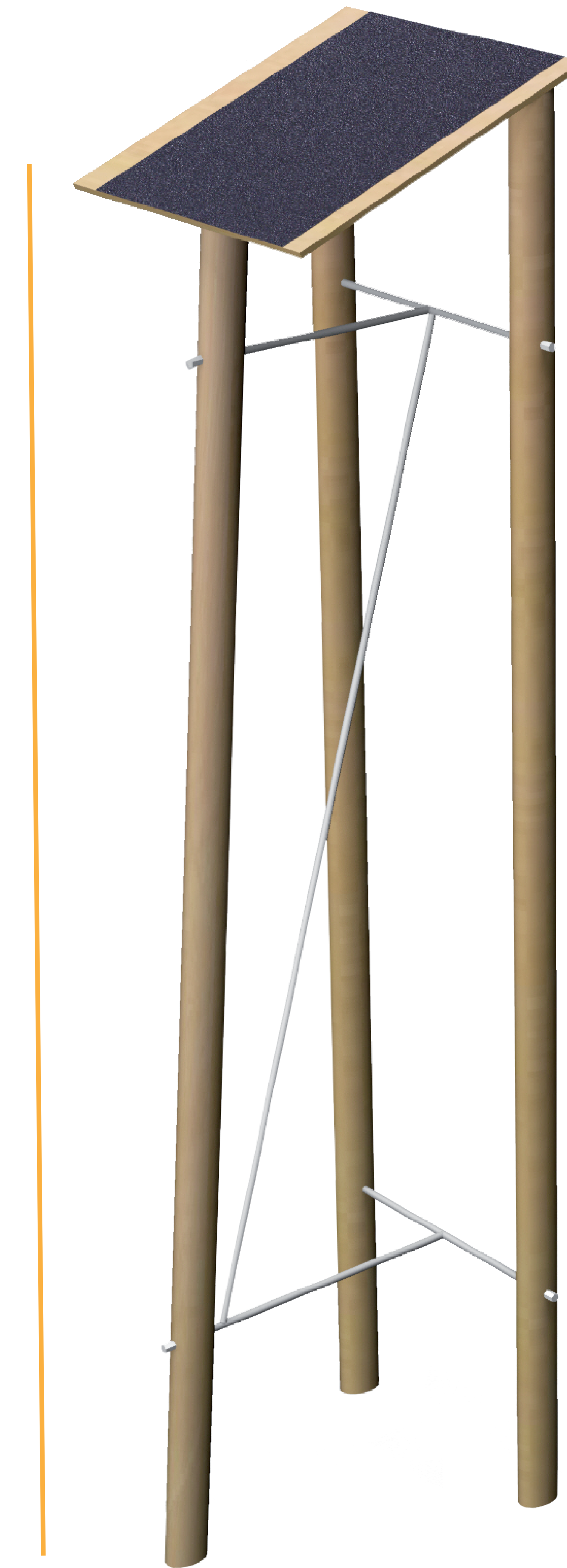
– proti skluzu bot je na desce umístěn brusný papír o velikosti 280 x 230mm



Rozměry

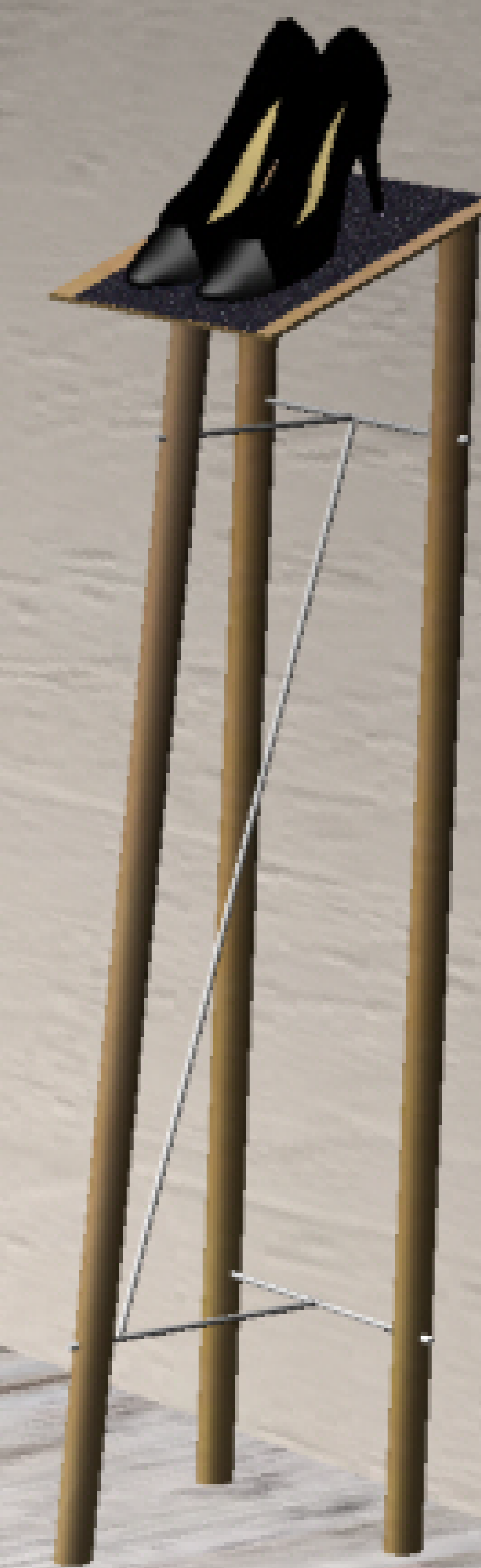
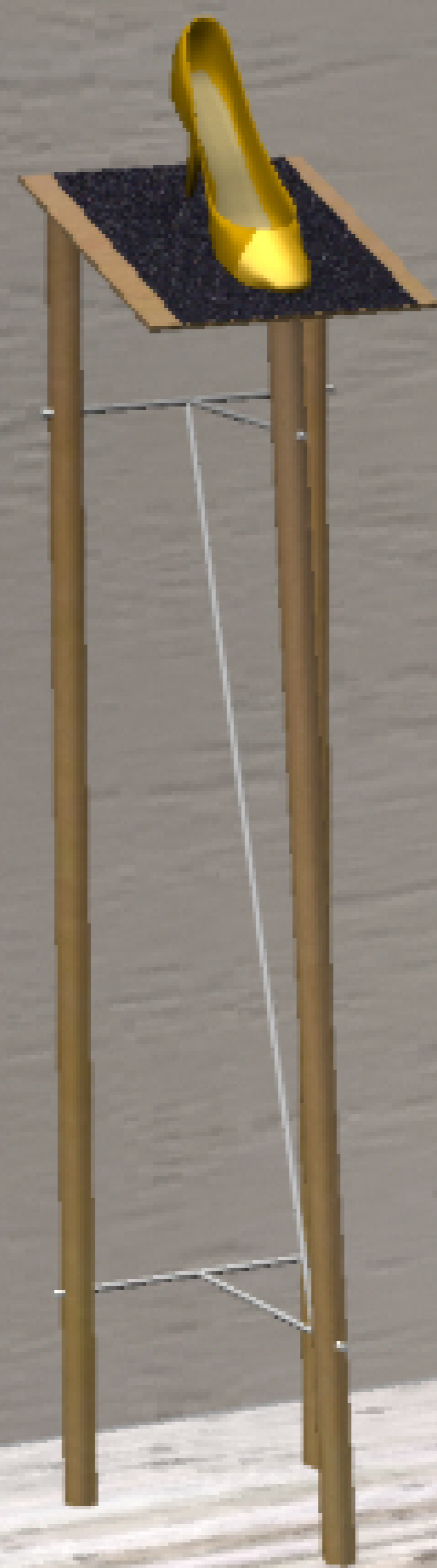
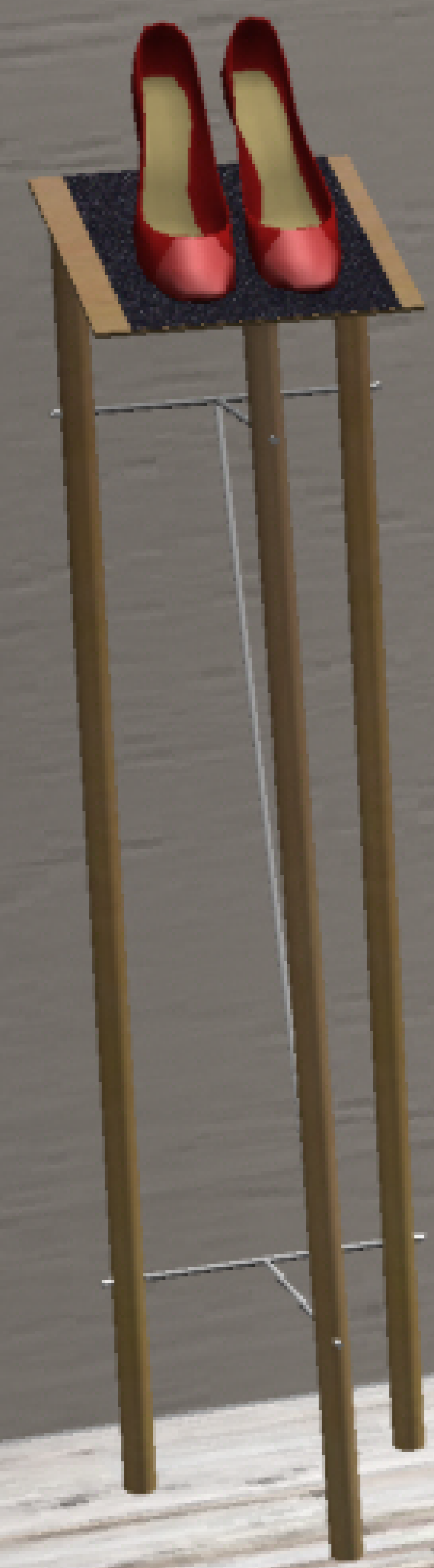
- deska je ve výšce 1 200mm
a má rozměry 280 x 280mm

1200mm



300mm

Umístění



Děkuji za pozornost

Kateřina Moravcová | UTB | 2. ADE | 2018