

ELENA GIERTLOVÁ

III.

metodické centrum pro muzea v přírodě
web redesign

metodické centrum pro muzea v přírodě

připravované akce



Ruční opracování dřeva jeho povrchové úpravy

Mendelova univerzita v Brně, Lesnická a dřevařská fakulta, Ústav nauky o dřevě: Ústav teoretické a aplikované mechaniky AV ČK, s.v.u. Centrum excellence IeK a Metodické centrum pro muzea v přírodě při VMP. Váš dne 17. srpna 2017. Ardeční zvou na workshop

[...číst více](#)

museum vivum



Věřohodnost a pravdivost prezentace lidové kultury

Museum vivum XI, 2017

[...číst více](#)

aktuality



Soutěžní úvaha o vizech muzeí či expozic v přírodě

Všichni kolegové, dovolte, abychom Vás jménem Metodického centra pro muzea v přírodě a Českého svazu pro muzea v přírodě vyzvali k soutěžní úvaze o vizech Vašeho muzea v přírodě nebo památky charakteru expozice v přírodě

[...číst více](#)



Konference Budoucnost a poslání muzeí v přírodě

První rozsáhlá konference věnovaná problematice muzeí v přírodě, a to v širším kontextu, než v jakém byly tyto instituce dodnes vnímány.

[...číst více](#)



Odborníci se snaží zachránit unikátní stodolu

Metodické centrum pro muzea v přírodě při Valašském muzeu v přírodě v Rožnově pod Radhoštěm se s několika odbornými partnery zabývá možností zachránit fobské stodoly od uzedlosti čp. 3 ve Skalce u Hranic na Moravě.

[...číst více](#)

kontakty

Koordinator metodického centra a

Metodický pracovník pro nehmotné kulturní

Metodický pracovník pro oblast konzervování

metodické centrum pro muzea v přírodě

knihovna

kategorie: hledat titul, autora, rok...

autor:

rok: řadit sestupně řadit vzestupně



63. Rostliny v nádobách a stavby pro jejich přezimování v památkách zahradního umění

Lenka KRÉSADLOVÁ, Evžen KOPECKÝ, Jiří OLŠAN, Eduard CHVOSTA, Dagmar FETTEROVÁ, Jiří JANÁL
Rok: 2015

Metodika je určena především pro majitele a správce historických areálů a další osoby a subjekty, které vstupují do procesu péče o památky zahradního umění, včetně pracovníků státní správy.



Stáhnout PDF (3,12 MB)



51. Metodika tvorby rozšířeného bibliografického popisu starých tisků se zaměřením na tisky 16. století v zámeckých knihovnách České republiky

HÁJEK, Pavel, HÁJKOVÁ, Zuzana, MACEK, Petr
Rok: 2014

Metodika je určena především pro majitele a správce historických areálů a další osoby a subjekty, které vstupují do procesu péče o památky zahradního umění, včetně pracovníků státní správy.



Stáhnout PDF (2,23 MB)



45. Metodika průzkumu, dokumentace a péče o orientální koberce

soubor autorů
Rok: 2014

Metodika je určena pracovníkům památkové péče, zejména těm, kteří se s tímto materiálem pravidelně setkávají (provádějí základní evidenci mobiliárních fondů na státních hradech a zámcích). Seznamuje s původem, technologií výroby, symbolikou, původním a druhotným využitím orientálních koberců a postupně vede po jednotlivých krocích ke zpracování tohoto materiálu (základní evidence, dokumentace, podává návody pro péči o historické orientální koberce, stanovuje režim zacházení a vystavení využití).



Stáhnout PDF (6,08 MB)



43. Metodika datování a interpretace portrétů 16.-18. století pomocí historické módy

soubor autorů
Rok: 2013

Metodikou chceme pomoci kolegům historikům, památkářům a kurátorům v lepší orientaci v módě raného novověku a relevantní zahraniční odborné literatuře, která je dostupná v elektronické podobě na webu Národního památkového ústavu. Slovníček odborných termínů z oblasti módy, modních doplňků, šperků a textilních materiálů nabízí základní orientaci v této problematice.



Stáhnout PDF (7,23 MB)



36. Barevnost fasád, 2009

MACEK, Petr
Rok: 2009

Metodika, základní orientační pomůcka pro všechny, kteří se budou věnovat problematice barevnosti fasád, přináší soubor znalostí a zkušeností o průzkumu a dokumentaci fasád historických objektů a jejich vyhodnocení a současně v návaznosti na ně, podává návod, jak přistupovat k obnově exteriérů historických staveb. V souvislosti s metodikou Barevnost fasád je nutné upozornit i na přípravu Návrh metodického vyjádření NPU k obnově tradičních fasád. V průběhu s přípravnou metodického vyjádření probíhá na webové stránce NPU rozsáhlá diskuse. Dne 7. prosince 2004 byla k té samé problematice uskutečněna konference Povrchové úpravy exteriérů stavebních památek.



Stáhnout PDF (3,32 MB)

metodické centrum pro muzea v přírodě

činnost

V České republice se v současné době nacházejí více než tři desítky institucí s charakterem muzeí v přírodě s různými zřizovateli. Zřízení Metodického centra pro muzea v přírodě (MCMvP) a jeho potřebnost pro tento typ muzejní sféry koresponduje se specifickým postavením muzeí v přírodě, která se v mnoha rysech odlišují svou provozní, vědecko-výzkumnou, dokumentační i prezentací stránkou od „kamenných muzeí“. Na půdě muzeí v přírodě nabývají na důležitosti četné faktory, s nimiž se běžná muzejní instituce nemusí potýkat – formami shromáždění, uchování a prezentace hmotného kulturního dědictví počinaje, přes nutnost uplatňování tradičních technologických znalostí a dovedností až po široce pojatý komplex tvorby jednotlivých expozičních modelů včetně historického životního prostředí. Světelná profílaxe muzeí v přírodě proto vyžaduje odlišné muzejní přístupy, projevující se jak při tvorbě sbírkových kolekcí, tak při zahrnutí nejen neživých předmětů, ale i biologických prvků apod.



Valašské muzeum v přírodě v Rožnově pod Radhoštěm, jedna z nejstarších institucí tohoto typu na státním i středoevropském území, může těžit z dlouholetých zkušeností. Ve vývoji VMP se po dobu jeho existence vyznačilo několik významných etap jak obecné konceptní činnosti muzeí v přírodě, tak konkrétních aktivit spojených s tvorbou expozic, sbírkotvornou činností a péčí o sbírkové předměty. Proto má VMP vhodná východiska ke kritické analýze pozitivních i negativních zkušeností, včetně dalších předpokladů současného stavu vyvíjených aktivit, provozní vybavenosti či dokumentačního zázemí.

Vytvořené MCMvP si klade za cíl přispět k rozvíjení teoretických i praktických znalostí v této sféře českého muzejnictví, systematické rozvíjení aktivit využívající různé formy komunikace a předávání zkušeností mezi jednotlivými zapojenými subjekty, které může být v konečném důsledku obohacem nejen pro stávající muzea v přírodě, ale může se stát významným inspiračním zdrojem pro vlastní činnost u subjektů zamýšlejících budování muzea v přírodě. MCMvP při Valašském muzeu v přírodě v Rožnově pod Radhoštěm bude tedy plnit především funkci odborné platformy po stránce profesní a interdisciplinární.



Stáhnout

[Plán činnosti metodického centra pro muzea v přírodě 2017](#)

kontakty

Koordinátor metodického centra a Metodický pracovník pro oblast lidového stavitelství

Mgr. Radek Bryol
 571 757 112
 bryol@vmp.cz

Metodický pracovník pro nematné kulturní dědictví, koordinátor tvorby odborných výstupů

Mgr. Eva Románková
 571 757 113
 romankova@vmp.cz

Metodický pracovník pro oblast konzervování, ošetřování prvků a objektů lidového stavitelství

Mgr. Tomáš Dostal
 556 802 130
 dostal@vmp.cz

[...další.](#)

metodické centrum pro muzea v přírodě

aktuality



Soutěžní úvaha o vzhledu muzeí či expozic v přírodě

Vážení kolegové, dovolte, abychom Vás jménem Metodického centra pro muzea v přírodě a Českého svazu pro muzea v přírodě vyzvali k soutěžní úvaze o vzhledu Vašeho muzea v přírodě nebo památky charakteru expozice v přírodě

[„číst více“](#)



Konference Budoucnost a poslání muzeí v přírodě

První rozsáhlá konference věnovaná problematice muzeí v přírodě, a to v širším kontextu, než v jakém byly tyto instituce dříve vnímány.

[„číst více“](#)



Odborníci se snaží zachránit unikátní stodolu

Metodické zraním pro muzea v přírodě při Valašském muzeu v přírodě v Rožnově pod Radhoštěm se s několika odbornými partnery zabývá možnostmi zachránit fiktivní stodolu od usedlosti čp. 3 ve Skalci u Hranic na Moravě.

[„číst více“](#)



Semidestruktivní metody hodnocení stavu dřevěných konstrukcí

Semidestruktivní metody hodnocení stavu dřevěných konstrukcí Na objektech lidového stavitelství Valašského muzea v přírodě bylo na jara 2016 provedeno sledování-terénního hodnocení stavu rozdílných konstrukcí. Objekty v areálu Valašská dědina Chalupa bezzemka z Leskovce a Chalupa čp. 28 z Lužné, u kterých se připravuje oprava, byly posuzovány pomocí nově vyvinutých metod pracovníky Centra excelence...

[„číst více“](#)



Dendrochronologické datování dřevěných konstrukcí

Dendrochronologie patří v současnosti k běžně užívaným metodám stavebně-historického průzkumu. Princip dendrochronologie je založen na sledování letokruhů dřeva různými způsoby. Konkrétní vzorek se srovnává s vypracovanou křivkou pro dřevnu z oblasti.

[„číst více“](#)

metodické centrum pro muzea v přírodě

kontakty

Koordinátor metodického centra a Metodický pracovník pro oblast lidového stavitelství

Mgr. Radek Bryol
571 757 112
bryol@vmp.cz

Metodický pracovník pro nehmotné kulturní dědictví, koordinátor tvorby odborných výstupů

Mgr. Eva Románková
571 757 113
romankova@vmp.cz

Metodický pracovník pro oblast konzervování, ošetřování prvků a objektů lidového stavitelství

Mgr. Tomáš Dostál
556 802 130
dostal@vmp.cz

Metodický pracovník pro stavitelství – projekce, transfery, budování, aplikace tradičních technologií, zabezpečovací systém

Ing. Milan Geslerich
571 757 145
ges@vmp.cz

Metodický pracovník pro nehmotné kulturní dědictví, koordinátor tvorby odborných výstupů

Mgr. Eva Románková
571 757 113
romankova@vmp.cz

Metodický pracovník pro oblast prezentace agrikultury v muzeu v přírodě

Miroslav Románek
571 757 124
romanek@vmp.cz

Propagace a popularizace, marketing

Bc. Pavlína Polásková
571 757 173
polaskova@vmp.cz

Externí spolupracovníci:

Ing. Vojtěch Bajar
PhDr. Jan Dolák
Ph.D., doc. PhDr. Daniel Drápala
Ph.D., Ing. Michal Kloiber, Ph.D.
Ing. Josef Kyncl
Ing. Tomáš Kyncl
PhDr. Jiří Langus, CSc.
Mgr. Jirina Veselá
Ing. Václav Tetera, CSc.

napište nám

Jméno a příjmení:

odeslat

Váš email:

Předmět:

Zpráva:

metodické centrum pro muzea v přírodě

museum vivum

Kvalitativní hodnocení muzeí v přírodě se odvíjí zejména od preciznosti odborných koncepcí a jejich realizace v samotné expozici. Nelze popřít, že muzejní zhmotňovací teorii je pouze jukouší formou hry, divadla, které nikdy nebude odpovídat reálné historické skutečnosti. V ideálním případě se jí může alespoň blížit, jak potvrzují milá slova návštěvníků v mnohých muzeích: „to je jako u babičky! to se ještě pamatuju.“ Muzea v přírodě by se tak měla snažit na odborných základech stavět tu rekonstrukci minulosti a to ve všech aspektech: počínaje každodenním životem s prací i sádkovými dny, přes vzhled domu a dvora, vybavení interiéru až po celkovou podobu vesnice a krajiny. Další, ale zcela samostatnou komplexní problematiku je forma prezentace historické skutečnosti v muzeu v přírodě.

Připravované vydání sborníku nabízí prostor k vyjádření zkušenosti muzeí v přírodě a dalších institucí k problematice snahy o pravdivou a věrohodnou prezentaci mnohých oborů:

- stavební technologie
- interiérové a exteriérové expozice
- sídlení a kulturní krajina
- agrikultura
- rukodělná výroba
- duchovní kultura
- všední život
- folklór

Obecná struktura a ideové náplně:

Museum vivum (dále MV) je vědeckým sborníkem určeným odborné veřejnosti ve sféře muzeí v přírodě a institucí obdobného charakteru. Vychází v tiskné podobě, periodicky jedenkrát ročně. Národní agenturou IBSN ČR mu je přidělováno číslo v systému mezinárodního standardního číslování knih IBSN. Výše: příspěvků poslední schválení redakční radou jmenovanou ředitelem Valašského muzea v přírodě v Rožnově pod Radhoštěm. Jednotlivé příspěvky procházejí jazykovou korekturou, v případě studii jsou recenzovány a doplněny o cizojazyčné resumé. První ročník obnoveného sborníku byl vydán Valašským muzeem v přírodě v Rožnově pod Radhoštěm s označením I v roce 2005. V roce 2016 zahajuje sborník druhé desetiletí činnosti.

Museum vivum navazuje na předchozí nepериодické sborníky z konferencí Valašského muzea v přírodě v Rožnově pod Radhoštěm – čtyři ročníky sborníku Agricultura carpatica (z let 1973, 1981, 1985, 1987) a tři ročníky sborníku Museum vivum (z let 1985, 1987, 1988).

Museum vivum uveřejňuje v interdisciplinární rovině původní teoretické, materiálové a metodické práce, studie a zprávy ze společenských věd (etnologie, historie, muzeologie, archivnictví, archeologie, dějiny umění aj.), přírodovědných oborů (agrární kultura, biologie, krajinařství aj.), muzejní práce (výzkum, dokumentace, sbíratelská činnost, péče o sbírky – konzervování a restaurování, prezentace, interpretace, psychologie, stavební činnost, provozní záležitosti, přírodovědecká činnost, propagace, marketing aj.) primárně ze sféry muzeí v přírodě a institucí obdobného charakteru.

Obsahuje odborné příspěvky prezentující aktivity:

- I. Valašského muzea v přírodě v Rožnově pod Radhoštěm (Metodické centrum pro muzea v přírodě)
- Muzeí v přírodě v ČR a zahraničí (Český svaz muzeí v přírodě – ČSMŘ, Únia slovenských muzeí v prírodě, AECM)
- Zemědělských muzeí (Mezinárodní organizace zemědělských muzeí ABMA aj.)

ve struktuře:

- 1) Studie a materiály
- 2) Musealia
- 3) Osobnosti
- 4) Zprávy z činnosti muzeí, konferencí, výstav, exkurzí
- 5) Recenze publikací a výstav

Umožňuje vydávat obsahlé monografické práce, příspěvky ze seminářů a konferencí aj., týkající se problematiky muzeí v přírodě jako doplněk jednotlivých ročníků Musea viva s označením Supplementum.

Kontaktní osoba: Mgr. Radek Bryol, bryol@vmp.cz, tel.: 571 757 112
Odpovědný redaktor: Ing. Jindřich Ondruš
Výkonný redaktor: Mgr. Radek Bryol, Mgr. Petr Ližák, Mgr. Jana Tluha

Redakční rada: Mgr. Eva Románková (Valašské muzeum v přírodě v Rožnově pod Radhoštěm), Mgr. Jiřina Veselá (Frydek-Místek), PhDr. Jiří Langus, CSc. (Rožnov pod Radhoštěm), PhDr. Sylva Dvořáčková (Muzeum Novojičína, Nový Jičín), PhDr. Martin Novotný, Ph.D. (Národní ústav lidové kultury, Muzeum vesnice jihovýchodní Moravy, Strážnice), PhDr. Daniel Drápala, Ph.D. (Ústav evropské etnologie, Filozofická fakulta MU Brno), PhDr. Lucie Uhlíková, Ph.D. (Etnologický ústav AV ČR, v.v.i., Brno), PhDr. Petr Janků, Ph.D. (Univerzita Karlova v Praze, Filozofická fakulta, Ústav etnologie), PhDr. Jiří Watsch, Ph.D. (Etnologický ústav AV ČR, v.v.i., Praha), Ing. Martin Černánský, Ph.D. (Národní památkový ústav, Generální ředitelství, Praha), PhDr. Bona Vojančová (Soubor lidových staveb Vysocína, Hlinsko), Mgr. Katarína Očkova (Muzeum slovenskej dediny, Slovenské národné múzeum v Martine), dr. Grzegorz Studnicki (Instytut Etnologii i Antropologii Kulturowej, Uniwersytet Śląski, Cieszyn)

prototype

připravované akce



Ruční opracování dřeva jeho povrchové úpravy

Mendelova univerzita v Brně, Lesnická a dřevařská fakulta, Ústav nauky o dřevě; Ústav teoretické a aplikované mechaniky AV ČR, v.v.i, Centrum Excelence Telč a Metodické centrum pro muzea v přírodě při VMP Vás dne 17. srpna 2017 srdečně zvou na workshop

[...číst více](#)

aktuality



Soutěžní úvaha o vizích

úvod

činnost

aktuality

knihovna

museum vivum

odkazy

kontakt

knihovna

kategorie: ▼

autor: ▼

rok: ▼

řadit sestupně

řadit vzestupně



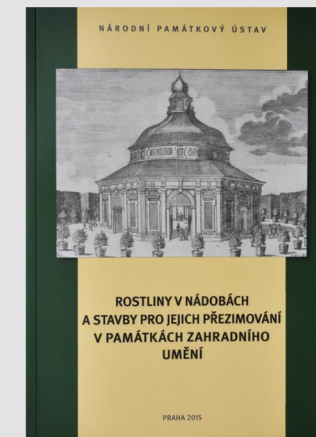
Mendelova univerzita v Brně, Lesnická a dřevařská fakulta, Ústav nauky o dřevě; Ústav teoretické a aplikované mechaniky AV ČR, v.v.i, Centrum Excelence Telč a Metodické centrum pro muzea v přírodě při VMP Vás dne 17. srpna 2017 srdečně zvou na workshop

[...číst více](#)

aktuality



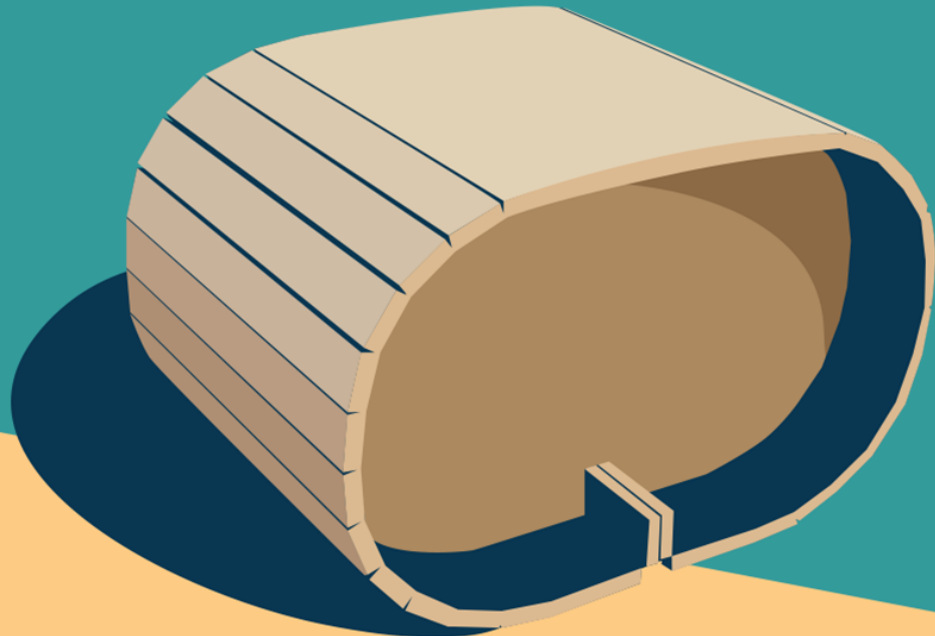
Soutěžní úvaha o vizích



prototype

stripe vol II.
paper furniture

STRIPE-VO II.
paper furniture



collaboration
with ADE

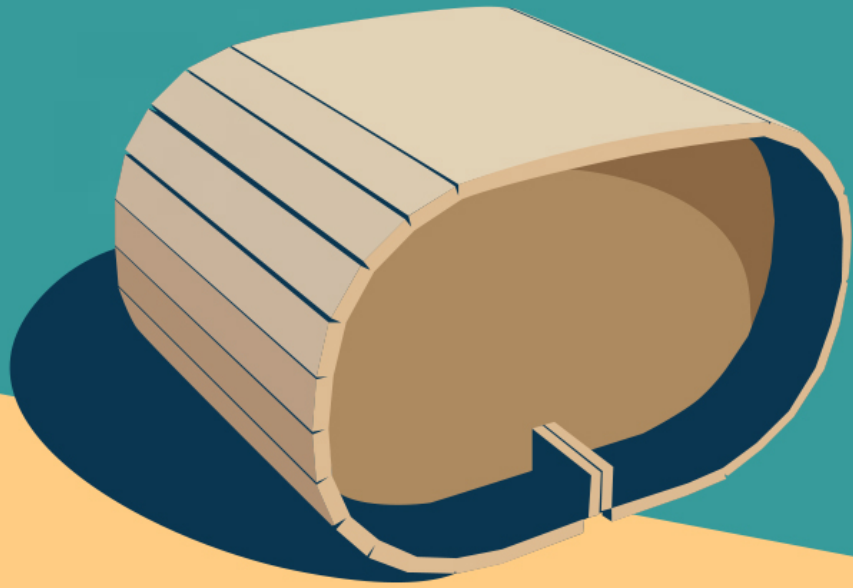


FCD385

379A9B

AB8E60

0B3151



ČTV LIVE

live stream application



MOJE

NOVÉ

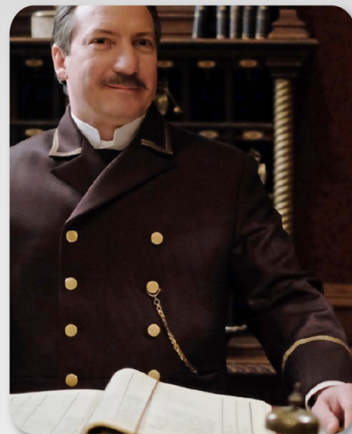
TOP



Herbář // Svátky V.

před 1 dnem

▶ 231 ● 89



Hotel Sacher // 2-2 BTS

před 2 dny

▶ 791 ● 501



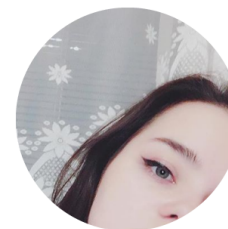
Rapl // Nástřel BTS

před 4 hodinami



1. oddělení //

Rozštyrcená BTS



NoName04

● 104

MOJE KANÁLY

KOSMO

Patrola

Čtvrtá hvězda

Rapl

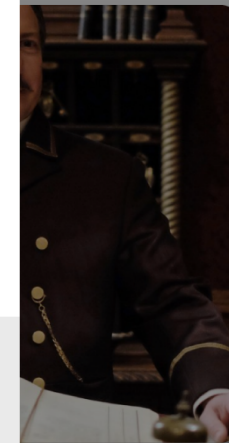
168 hodin

Hotel Sacher

Rodiče napořád

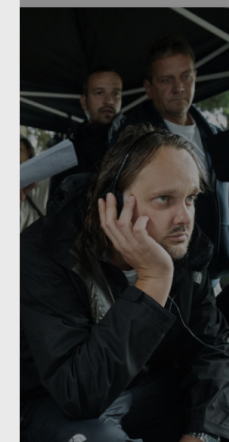


TOP



Hotel Sacher // 2-2 BTS

501



1. oddělení //

prototype

thank you for your attention