

ugly
is the new
beautiful

téma HRY

Zelenina nestandardních tvarů

Pokud zelenina putující na obchodní puty nespĺňuje přísná kritéria na její vzhled, většinou končí na skládce. Stačí, aby byla příliš velká nebo malá, úzká nebo široká, prapodivně tvarovaná nebo jakkoliv nestandardní.

Poslední roky se tento trend snaží několik obchodních řetězců měnit a nabízet prapodivnou zeleninu ve speciální sekci se slevou. Přesto se ale jen v České republice vyhodí ročně tisíce tun kvalitní zeleniny. Návrhem této hry se snažím zvýšit povědomí o této problematice .

OŠKLIVKY / WeirDOS

Ošklivky jsou rychlá karetní hra pro 2-5 hráčů. Hlavním cílem je nasbírat 6 karet jednoho druhu zeleniny.



Pravidla

Počet hráčů:
2-5

Počet karet:
6 druhů zeleniny
10 karet standardní zeleniny od každého druhu
1 speciální karta perfektní zeleniny od každého druhu
1 speciální karta ošklivé zeleniny od každého druhu
2 speciální karty Salát
2 speciální karty Roh hojnosti

Celkem 76 hracích karet

Cíl hry:
Cílem hry je nasbírat 6 karet stejného druhu zeleniny.

Průběh hry:
Každý hráč obdrží 6 karet. Zbytek tvoří hrací balíček.
Hráč má dvě možnosti:
1. vzít si kartu z hracího balíčku a jednu kartu odhodit
2. Vzít si vrchní kartu z odhazovacího balíčku a jednu odhodit ze své ruky (nesmí se brát pouze v případě, že by nám právě ta karta chyběla do vítězství)

Druhy karet a bodování:

Karta standardní zeleniny je v případě vítězství za 1 bod, v případě prohry se nepočítá

Perfektní zelenina je v případě vítězství za 3 body a v případě prohry za 3 minusové body

Ošklivky jsou v případě vítězství za 6 bodů a v případě prohry se za ně odečítají 3 body

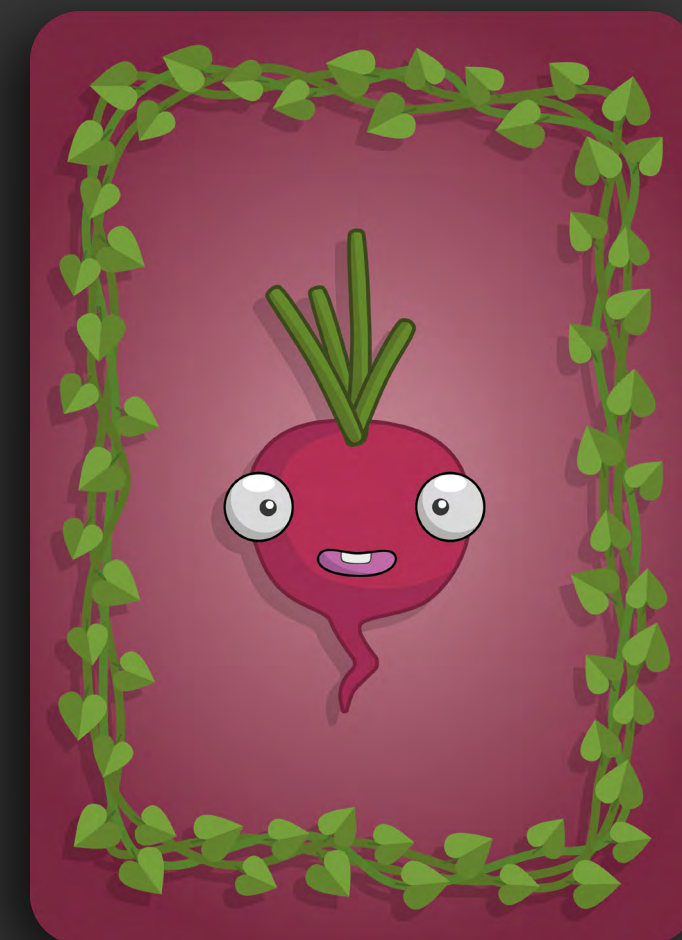
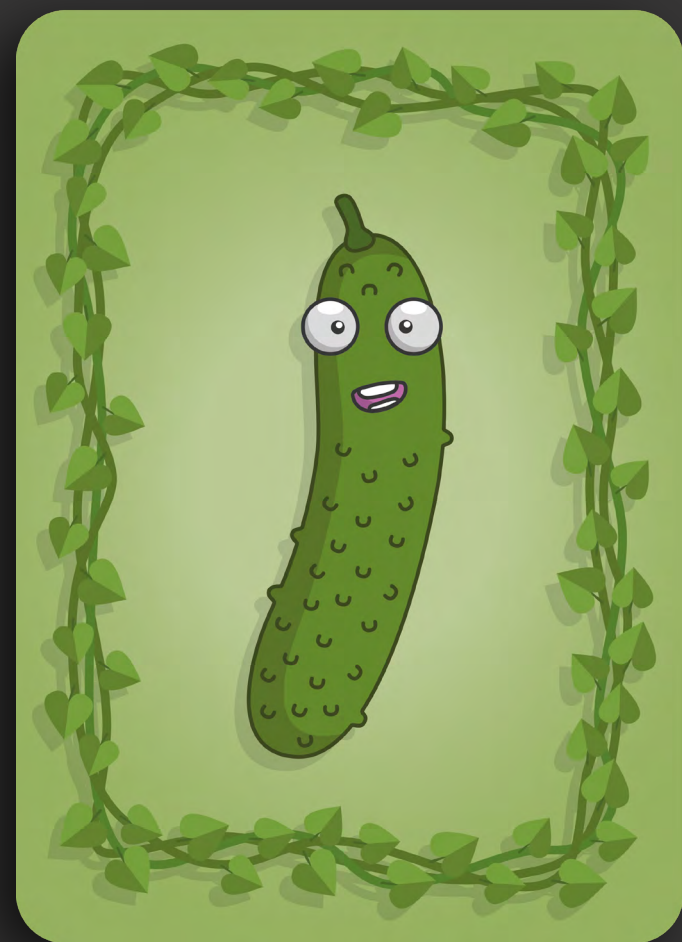
Salát funguje jako žolík - nahradí jakýkoli druh zeleniny a má hodnotu 1 bodu (při prohře se neodečítá)

Roh hojnosti je karta, kterou má hráč možnost odhodit a dobrat si za ni dvě jiné karty z hracího balíčku

Konec hry:
Jeden z hráčů nasbírá pět stejných karet a jedna hra končí. Spočítají se body a hraje se dál. Počet kol si zvolí hráči před začátkem hry.

Varianta dvou hráčů:
- nesmí se brát vrchní karta z odhazovacího balíčku
- pokud chcete udělat hru delší a napínavější, můžete se před začátkem se spoluhráčem dohodnout, že hra končí po nasbírání více druhů karet (podle toho je potřeba rozdat karet - dva druhy znamená 10 karet apod.)

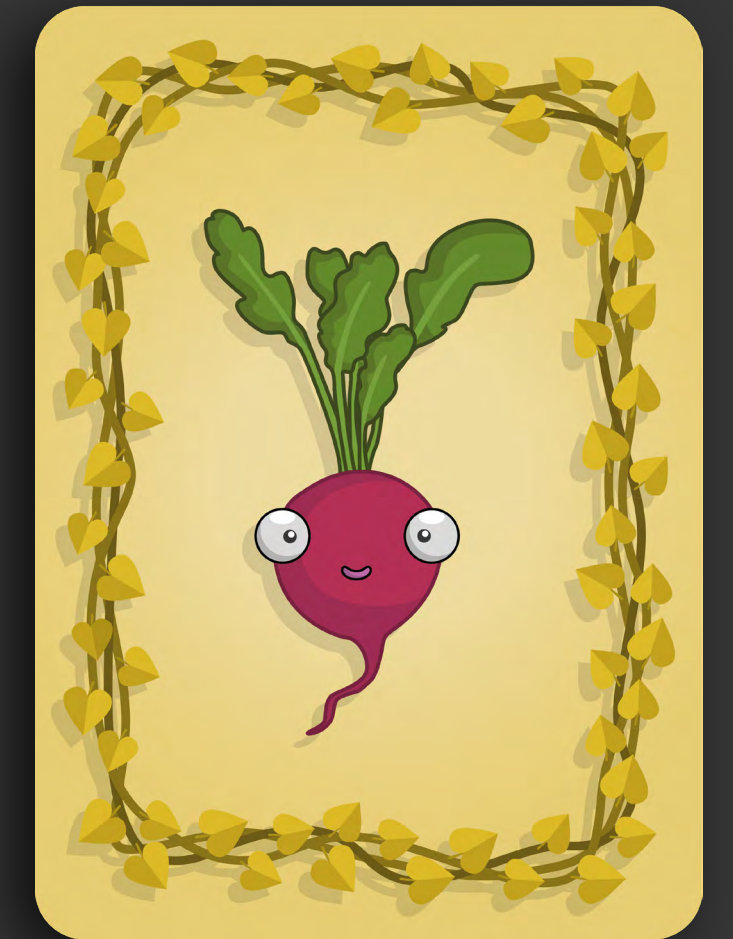
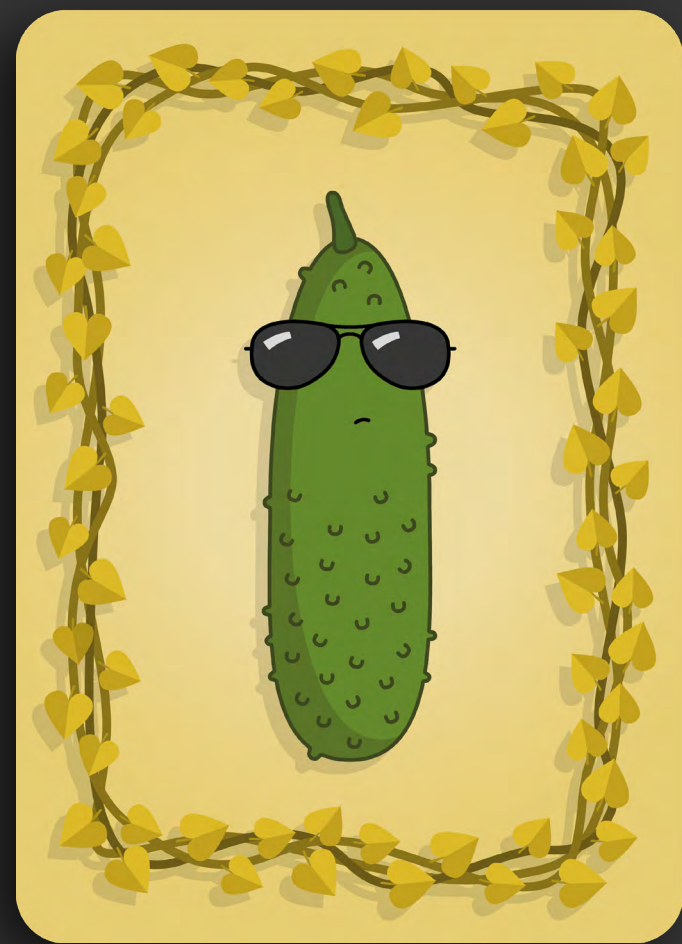
Základní karty



Standardní zelenina

V případě výherní kombinace +1 bod, v případě prohry se body neodečítají.

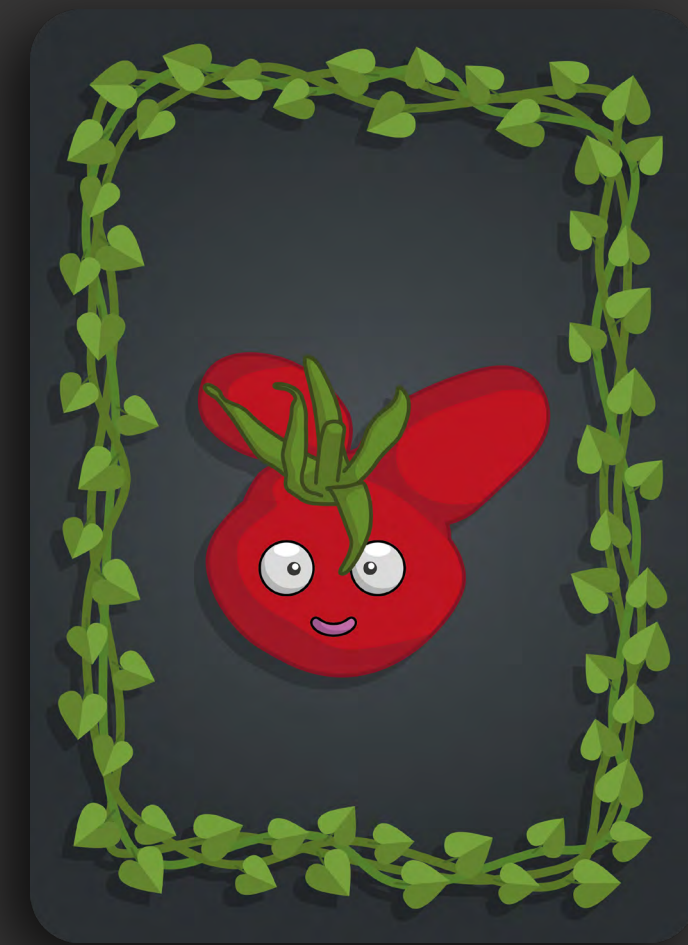
Speciální karty



Perfektní zelenina

V případě výherní kombinace +3 body, v případě prohry -3 body.

Speciální karty



Ošklivky – zelenina neobvyklých tvarů

V případě výherní kombinace +6 bodů, v případě prohry -3 body.

Speciální karty



Salát

nahradí jakýkoli druh zeleniny



Roh hojnosti

po odhození si hráč dobere dvě jiné karty z hracího balíčku

V případě výherní kombinace +1 bod, v případě prohry -1 bod.

Děkuji za pozornost

Aneta Roubíčková
4DD, 2019