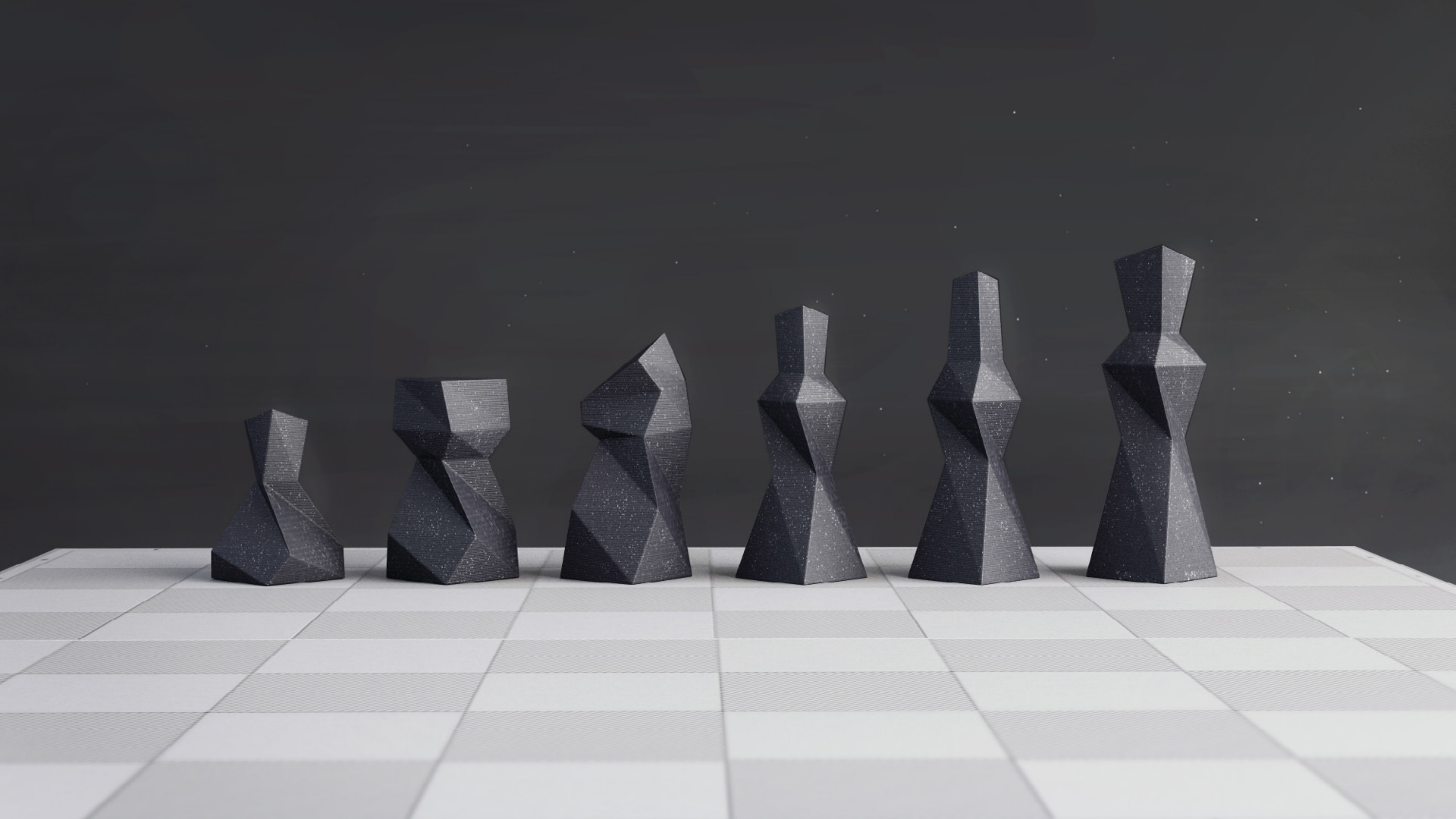
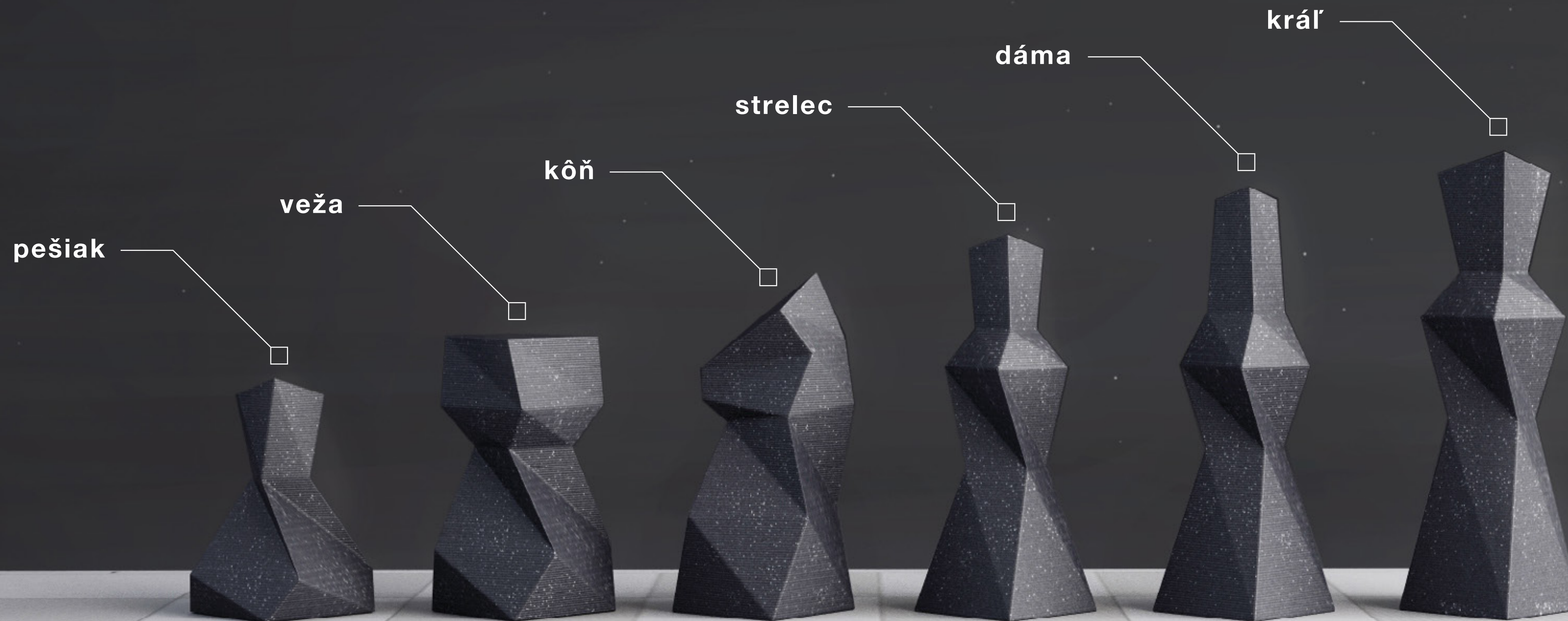


POLYGON
chess

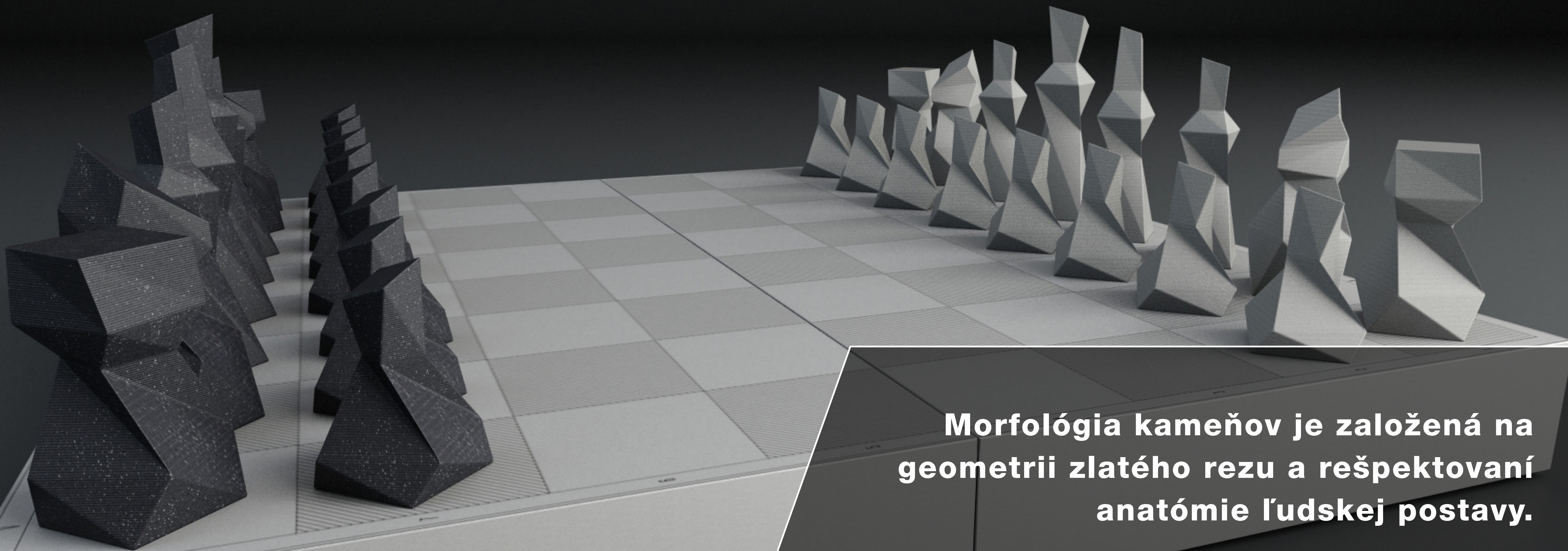
HRA . FREDERIK DEDÍK . ADE . 2017





**Autorské šachy „Polygon Chess“
vznikli hrou rotácie polygónovej,
štvorcovej podstavy.**

**Technológia 3D tlače umožnila
toto zložité tvaroslovie previesť
do reálneho objektu.**





Morfológia kameňov je založená na geometrii zlatého rezu a rešpektovaní anatómie ľudskej postavy.

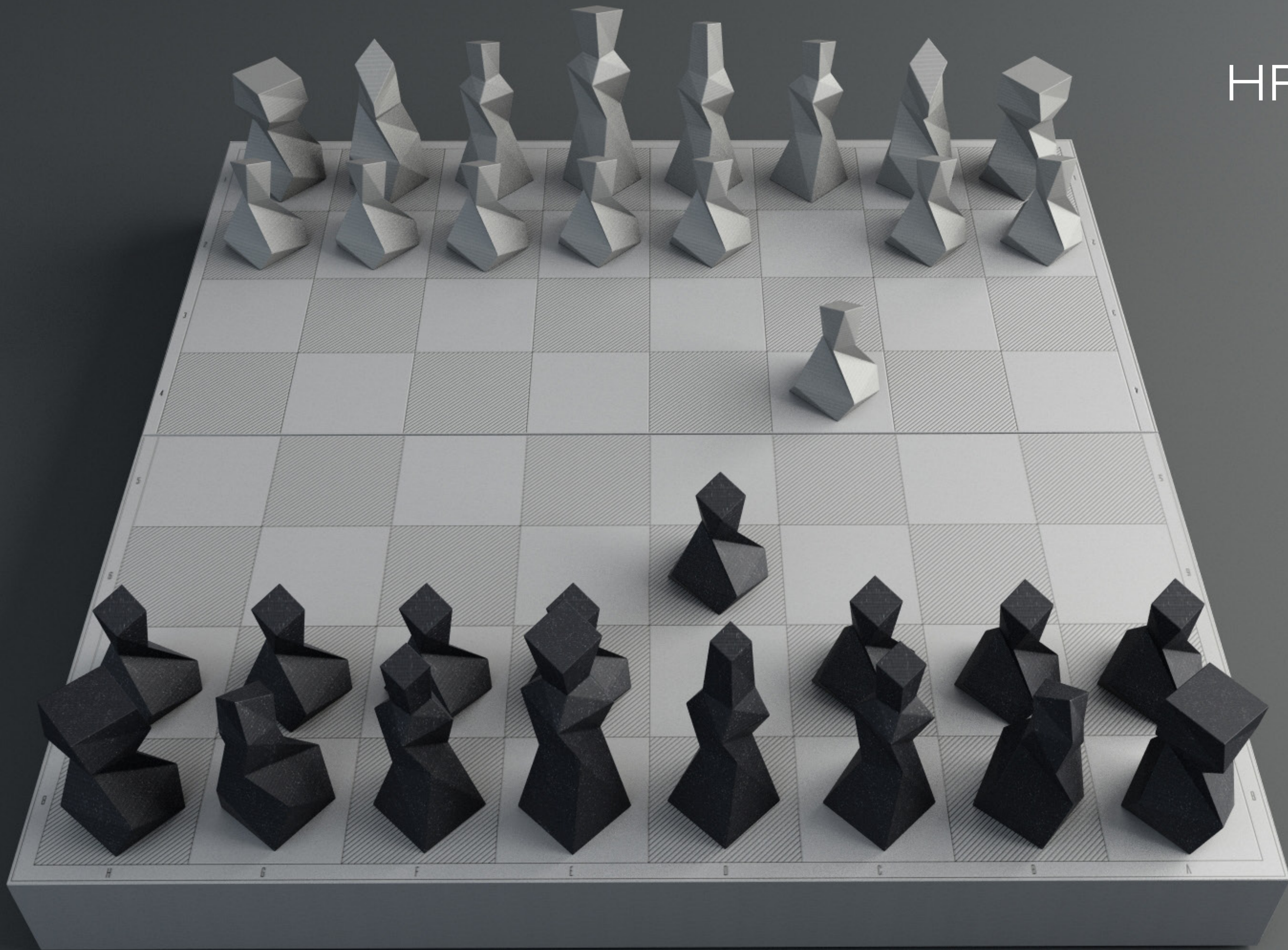
Šach pôsobí ako zjednotená rodina, figúrky sú čitateľné a majú jasnú orientáciu smeru hry.

PACKAGING

**hliníkový box vystlaný púzdrom
na figúrky z materiálu EVAC
sa po obrátení zmení
na hraciu plochu**

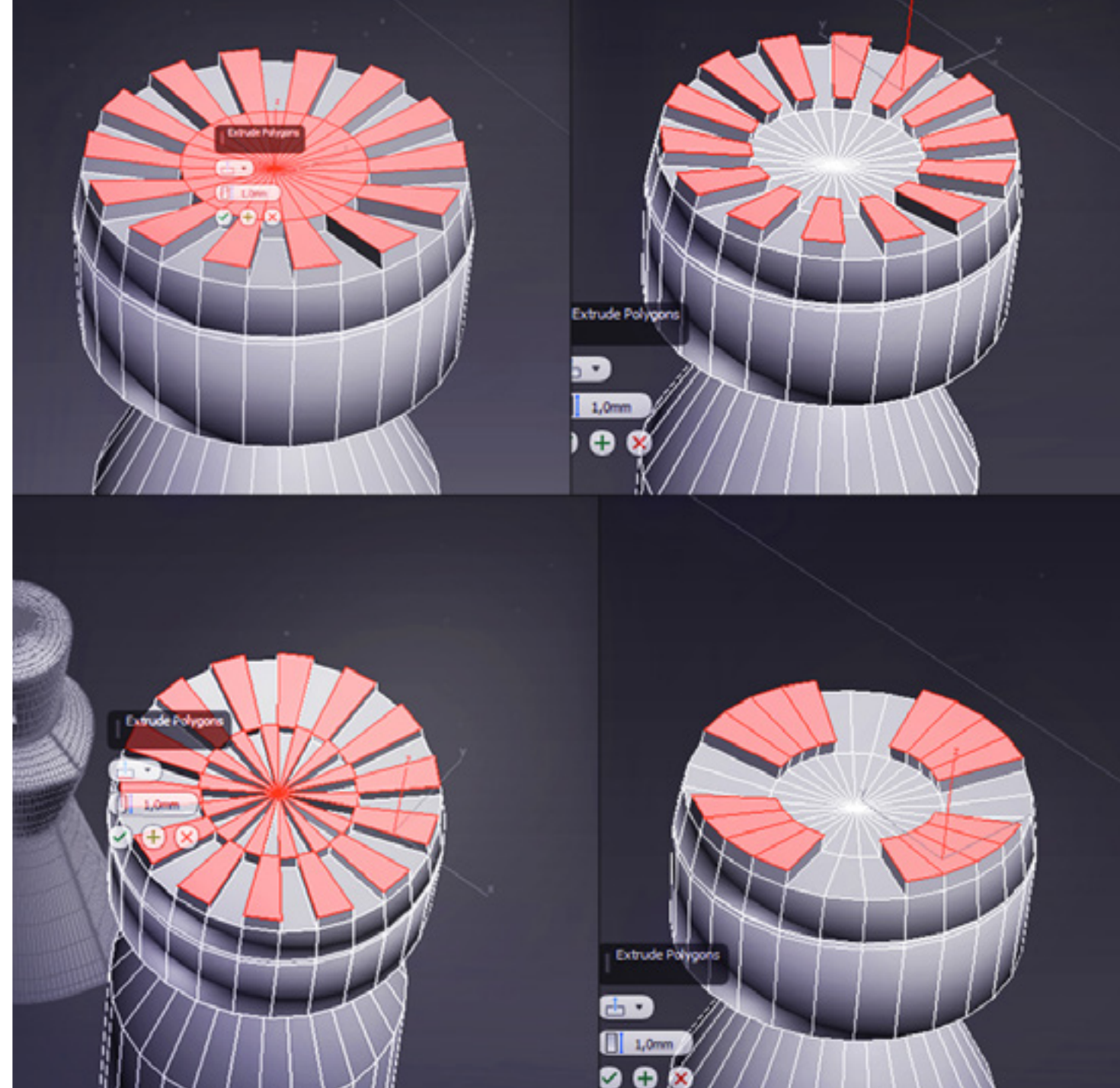
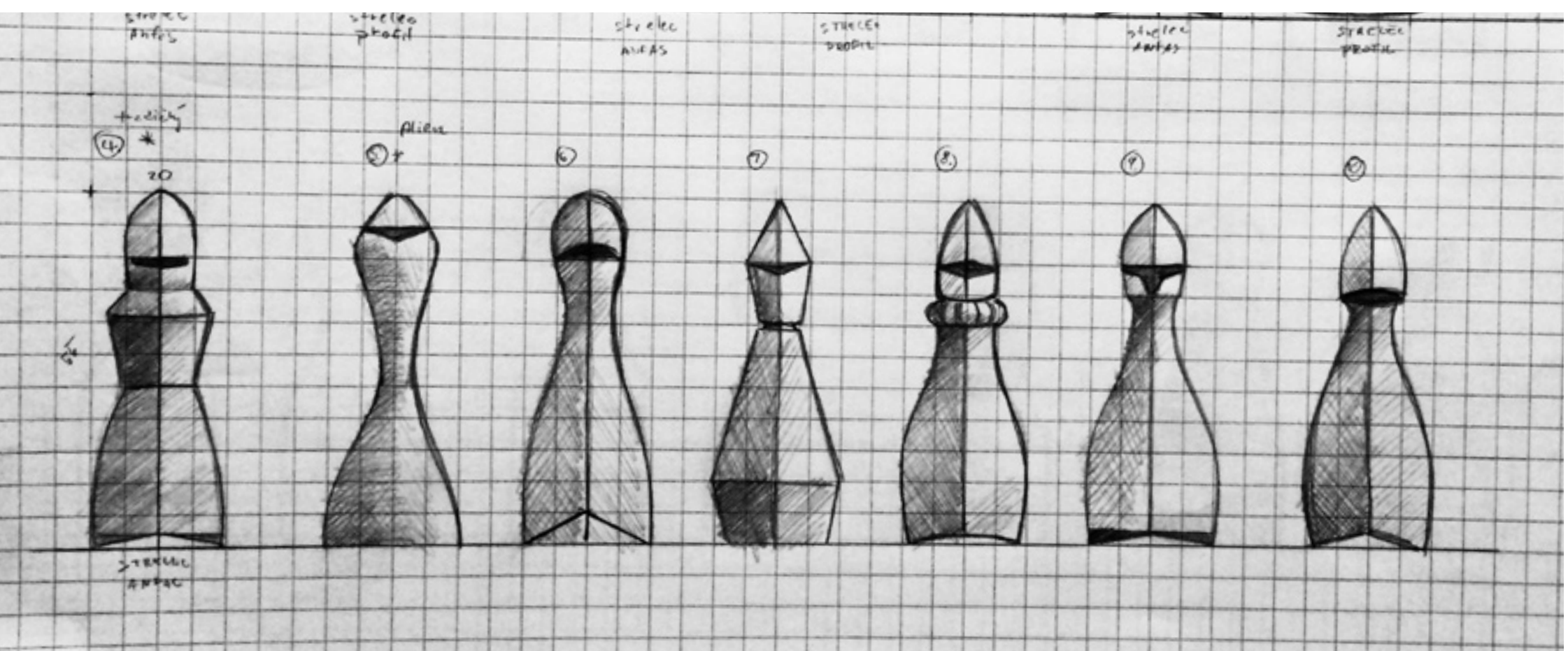
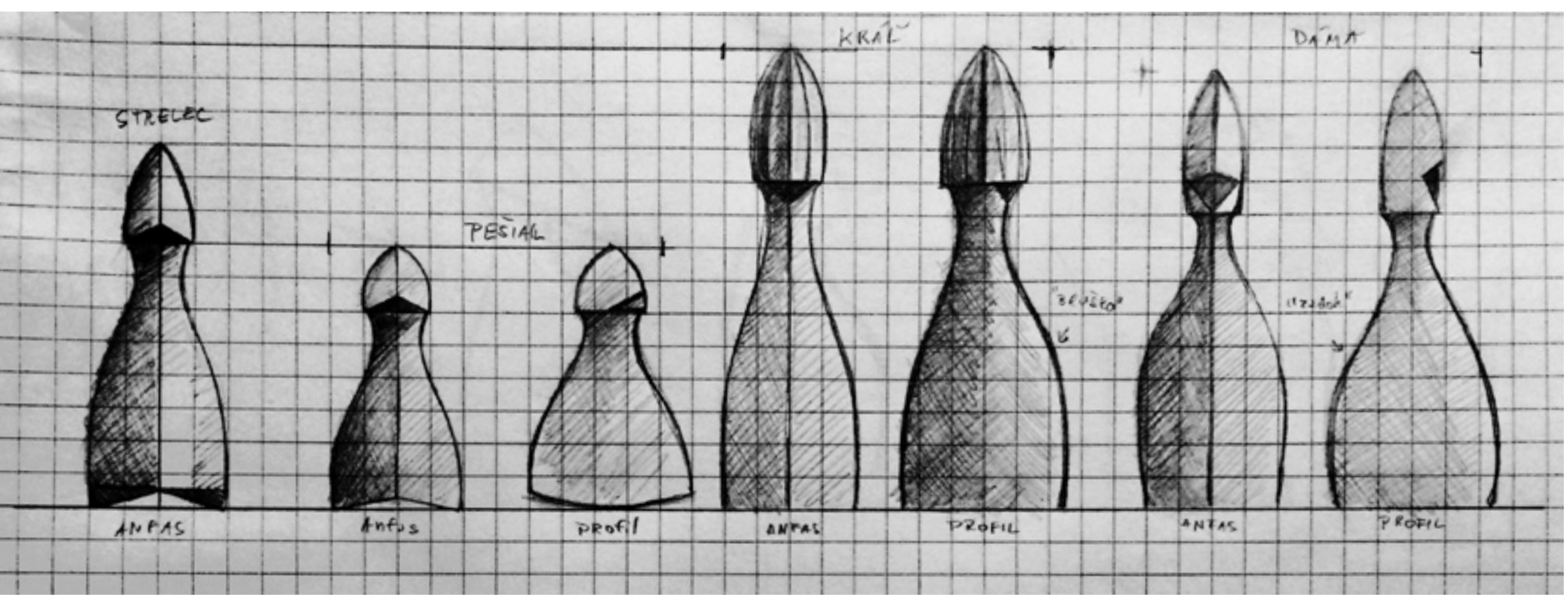
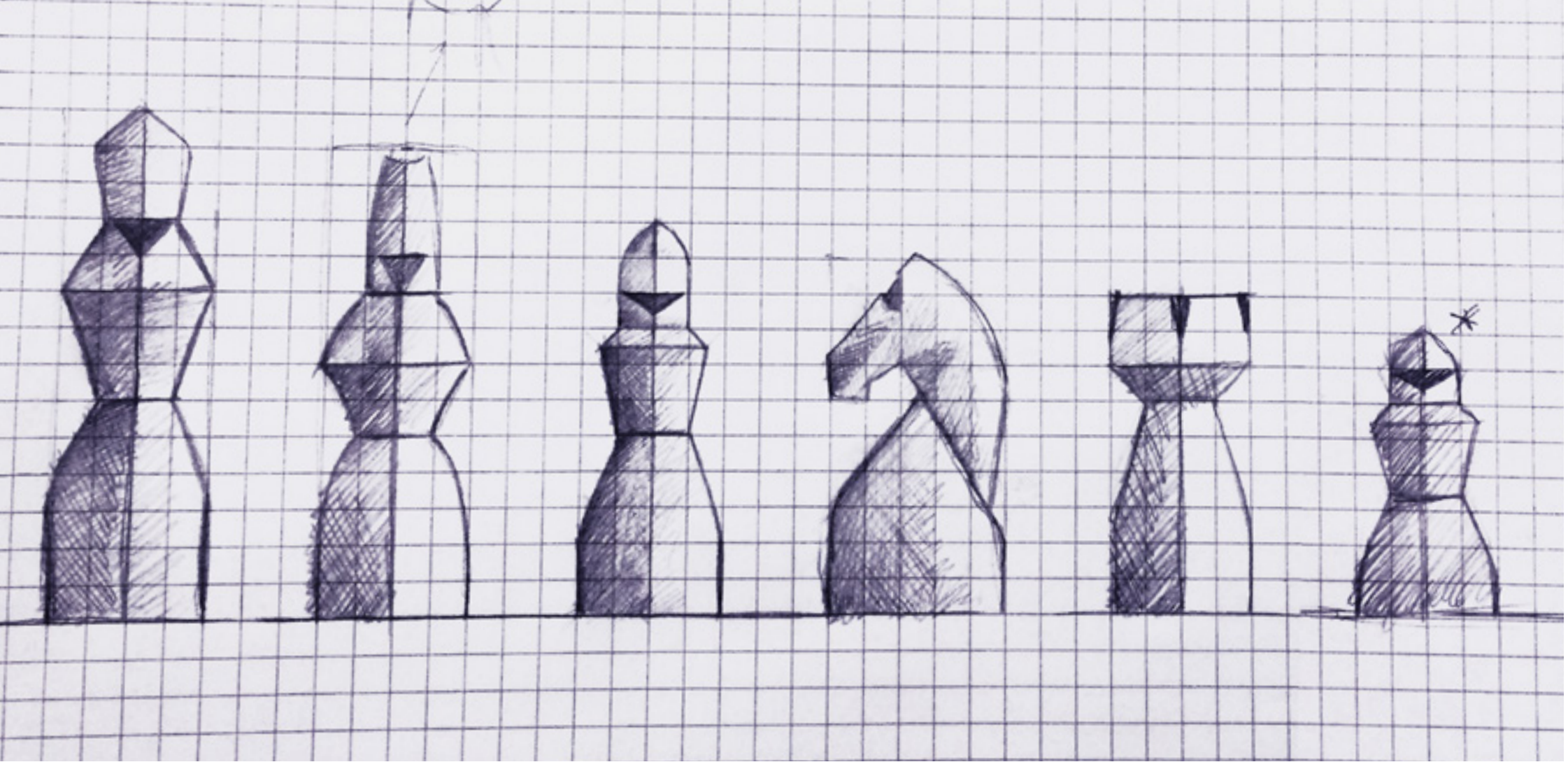


HRA  



DESIGN PROCES







FARBY



33 H

pracovní čas

ĎAKUJEM ZA POZORNOST

HRA . FREDERIK DEDÍK . ADE . 2017