

# ATHENA

— sada šperků —



KRYŠTOF SAMUEL VRASPÍR  
první ročník / produktový design

# ATHENA

— sada šperků —

## INSPIRACE

Athena je sada šperků inspirovaných řeckou abecedou z hlediska matematických symbolů. Šperky z kolekce Athena jsou vyrobeny z růžového a bílého 14K zlata.

Nalezneme zde náhrdelník, náramek a prsten.

Každý šperk vychází z jedno písmena řecké abecedy, které v matematice symbolizuje některou funkcí nebo jednotku.



KRYŠTOF SAMUEL VRASPÍR  
první ročník / produktový design

# ATHENA

— sada šperků —

## NÁRAMEK

Náramek tvarově vychází z písmene Omega, které v z hlediska matematiky značí prostorový úhel v geometrii asymptotické chování funkcí v matematice a informatice .

KRYŠTOF SAMUEL VRASPÍR  
první ročník / produktový design

# ATHENA

— sada šperků —

Šperk je navržen z růžového zlata  
a doplněn o kamínky čiré barvy.

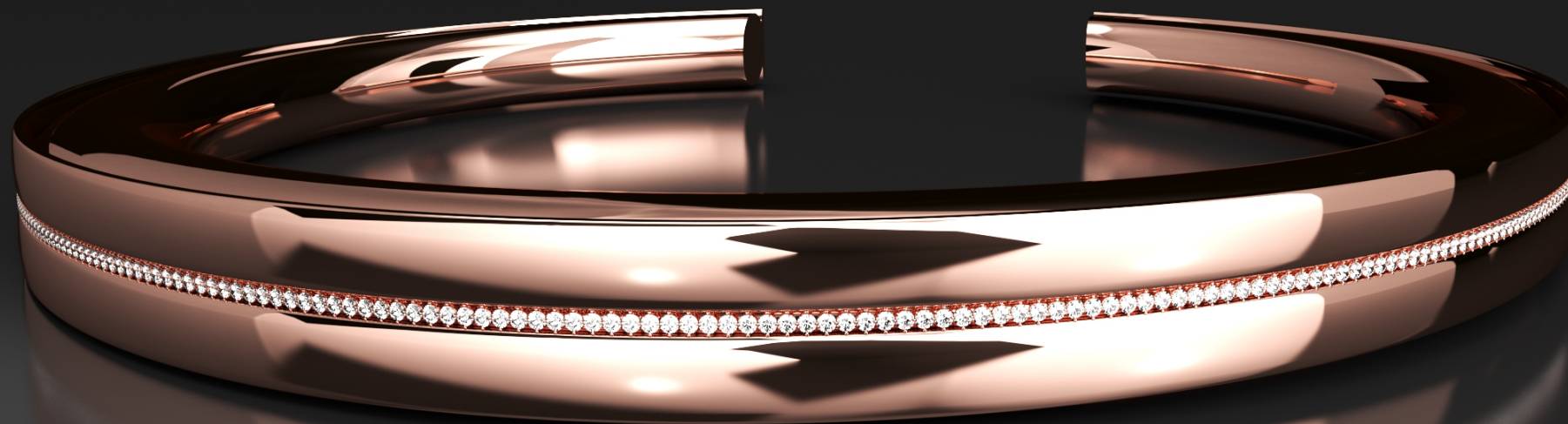
## NÁRAMEK



MAJUSKULNÍ VARIANTA



minuskulní varianta



KRYŠTOF SAMUEL VRASPÍR  
první ročník / produktový design

# ATHENA

— sada šperků —

## PRSTEN



Prsten stylizován z písmene  $f$ , které mimo jiné v matematice značí zlatý řez a distribuční funkci normálního rozdělení v matematice a statistice.

KRYŠTOF SAMUEL VRASPÍR  
první ročník / produktový design

# ATHENA

— sada šperků —

PRSTEN



MAJUSKULNÍ VARIANTA

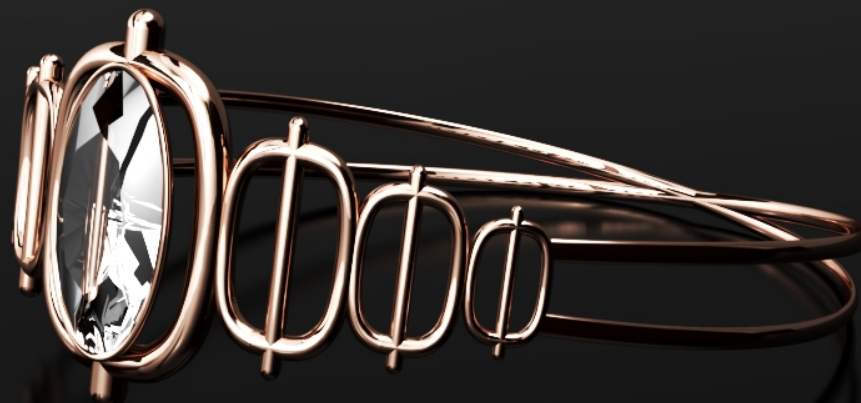


minuskulní varianta

KRYŠTOF SAMUEL VRASPÍR  
první ročník / produktový design

# ATHENA

— sada šperků —



**Prsten je navržen z růžového zlata  
a doplněn o dominantní kamínek čiré barvy.**

**Vrstvení stylizovaného fí s prolíná s dvěma  
ohnutými pruty jako zakončení.**

## PRSTEN



MAJUSKULNÍ VARIANTA



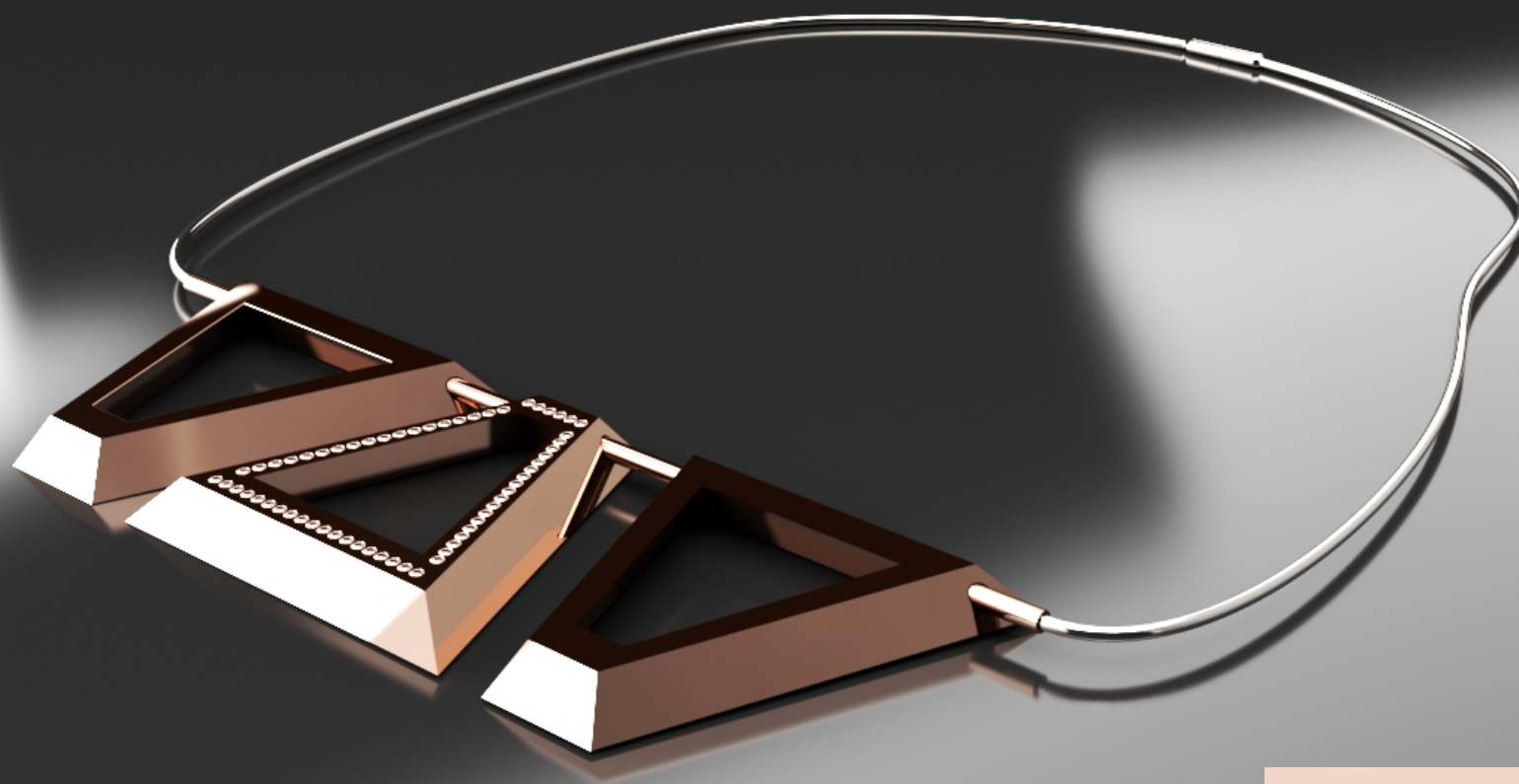
minuskulní varianta

KRYŠTOF SAMUEL VRASPÍR  
první ročník / produktový design

# ATHENA

— sada šperků —

## NÁHRDELNÍK



Náhrdelník tvarově vychází z písmena Delta, které symbolizuje *diferenciální operátor ve vektorové analýze*

KRYŠTOF SAMUEL VRASPÍR  
první ročník / produktový design



# ATHENA

— sada šperků —

## NÁHRDELNÍK

Šperk je soustavou tří zlatých prvků doplněných o čiré kamínky. Připevněný je na pevném prutu a pověšený na jednoduchém lanku.



MAJUSKULNÍ VARIANTA



minuskulní varianta

KRYŠTOF SAMUEL VRASPÍR  
první ročník / produktový design

# ATHENA

— sada šperků —

DĚKUJI ZA POZORNOST

KRYŠTOF SAMUEL VRASPÍR  
první ročník / produktový design