



židle
z bukového
masivu

NIKOL VANISHVILIOVÁ
ADE | 2.ROČNÍK | LS 2019

CÍL:

- nový a nevšední tvar
- důraz na detail
- jednoduché tvarování



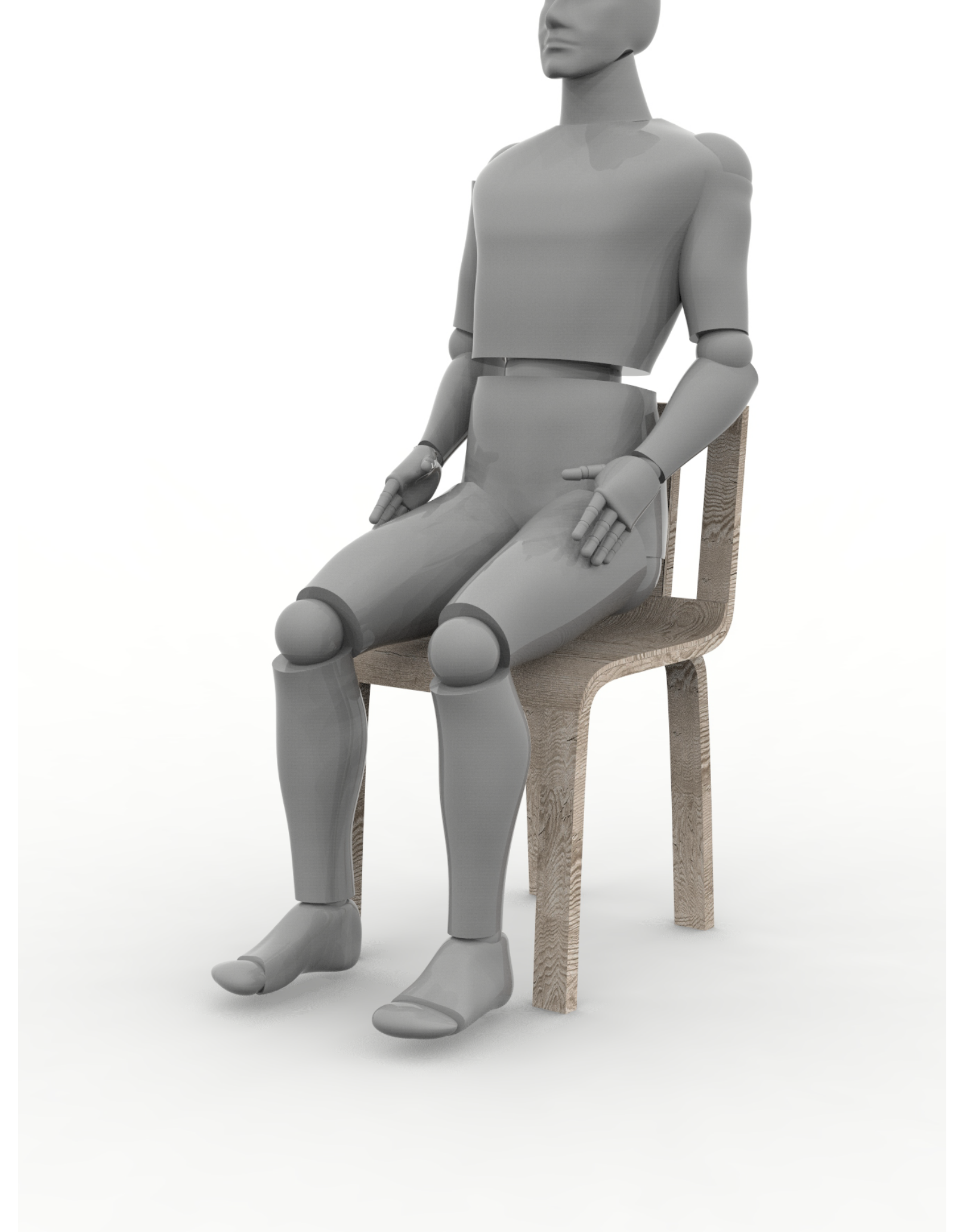
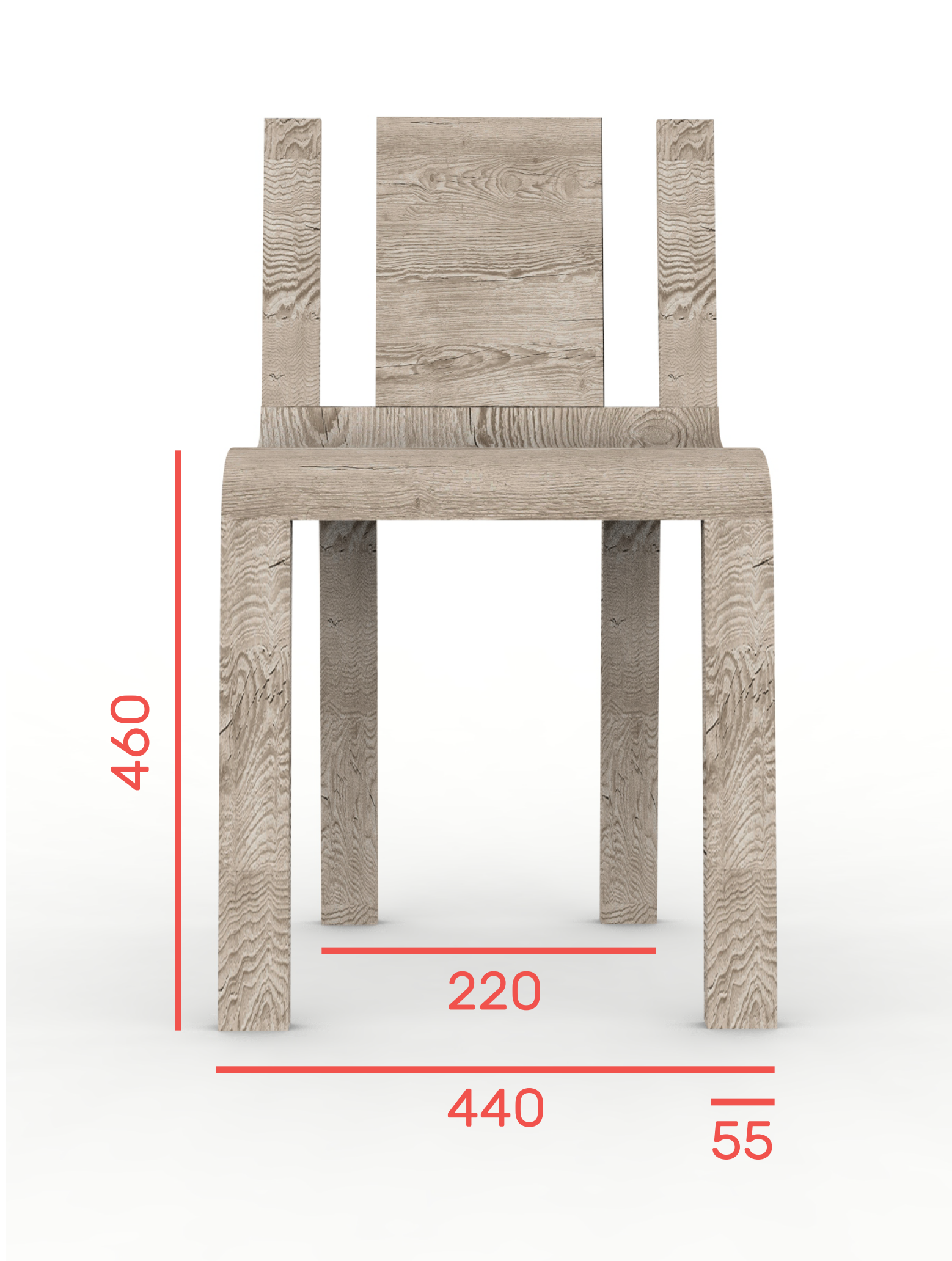
WAVE

- zdůraznění linie
- opakující se prvek

KONSTRUKCE

- profily z bukového masivu ohýbaný X vrstvený a vyřezaný, profil do L (opakuje se, pro opěradlo větší úhel)
- spojeno příčkou ve spodní části, která vše drží
- sedák - ohýbaná překližka (1-2ks)

ROZMĚRY





MATERIÁL

buk - masiv (konstrukce)

překližka - ohýbaná (sedadlo a opěrka)

BARVA

- změna barvy - moření (jako doplnění)



DETAIL

- odsazení překližky
od opěradla (tvarový
akcent)



DETAIL

- plynulý přechod sedadla
do předních nohou (výřez)



