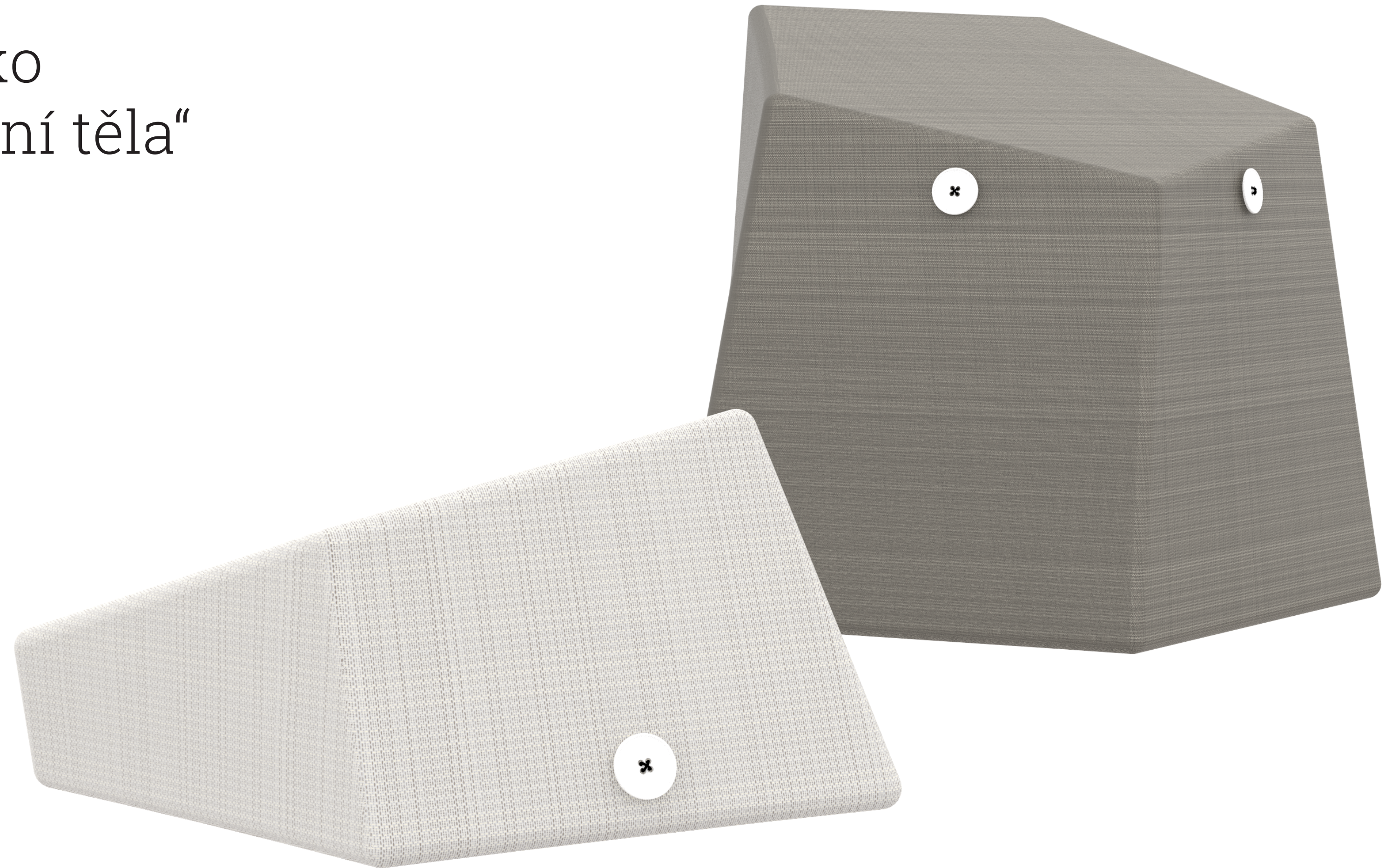


Edgge

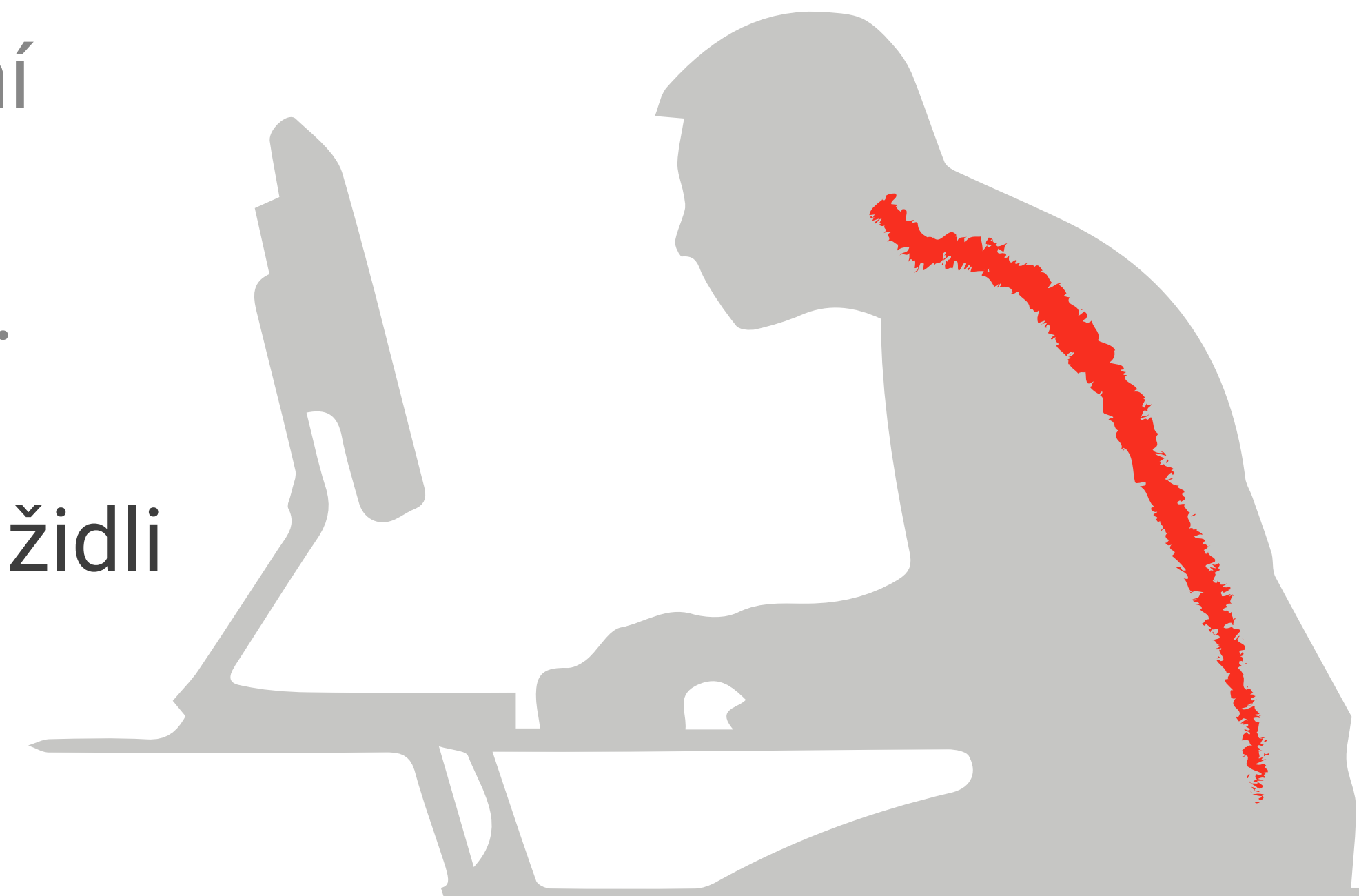
„Taburetka, která složí jako
pomůcka k lepšímu držení těla“

příprava k bakalářské práci na téma:
ergonomická pomůcka

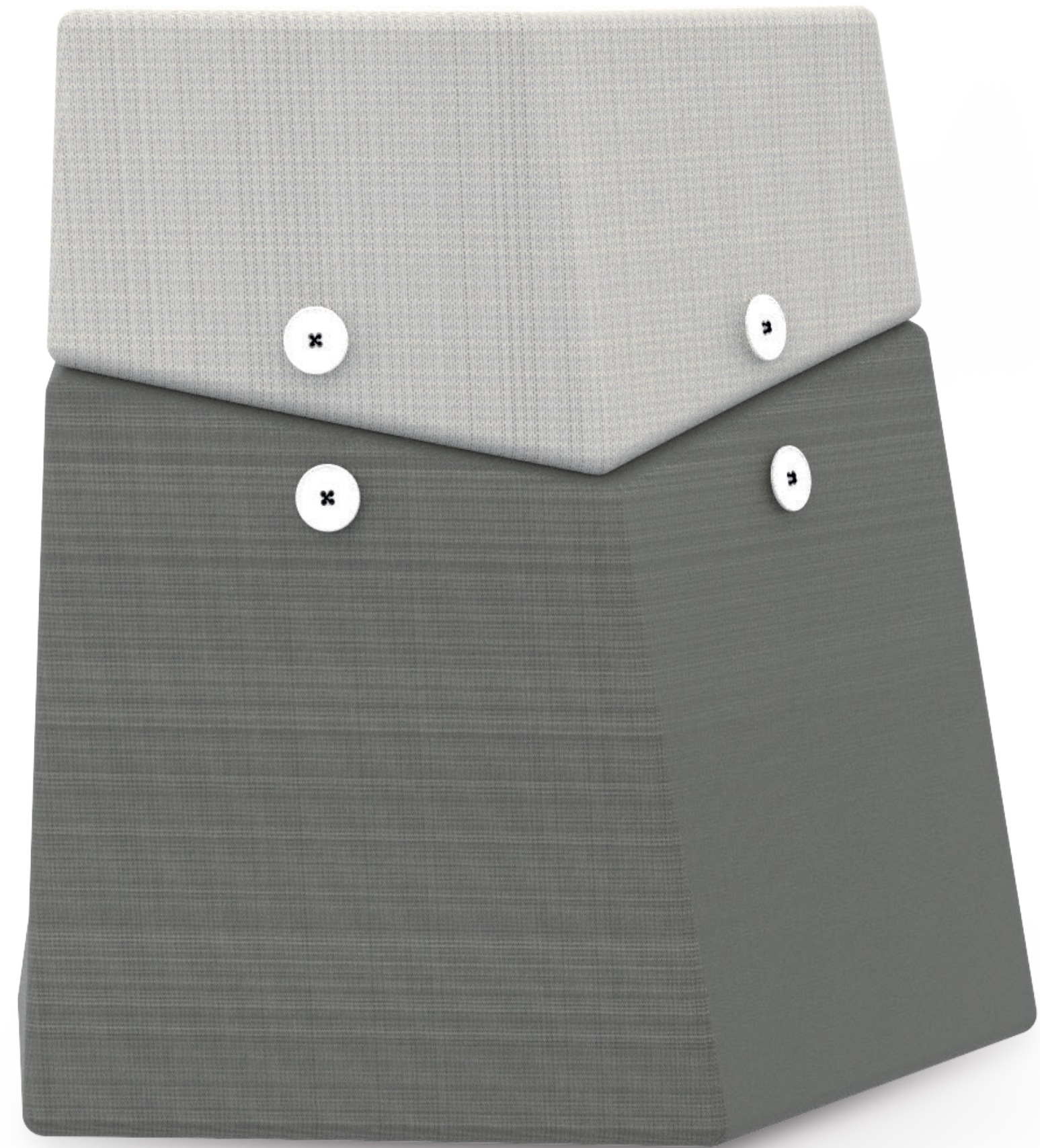
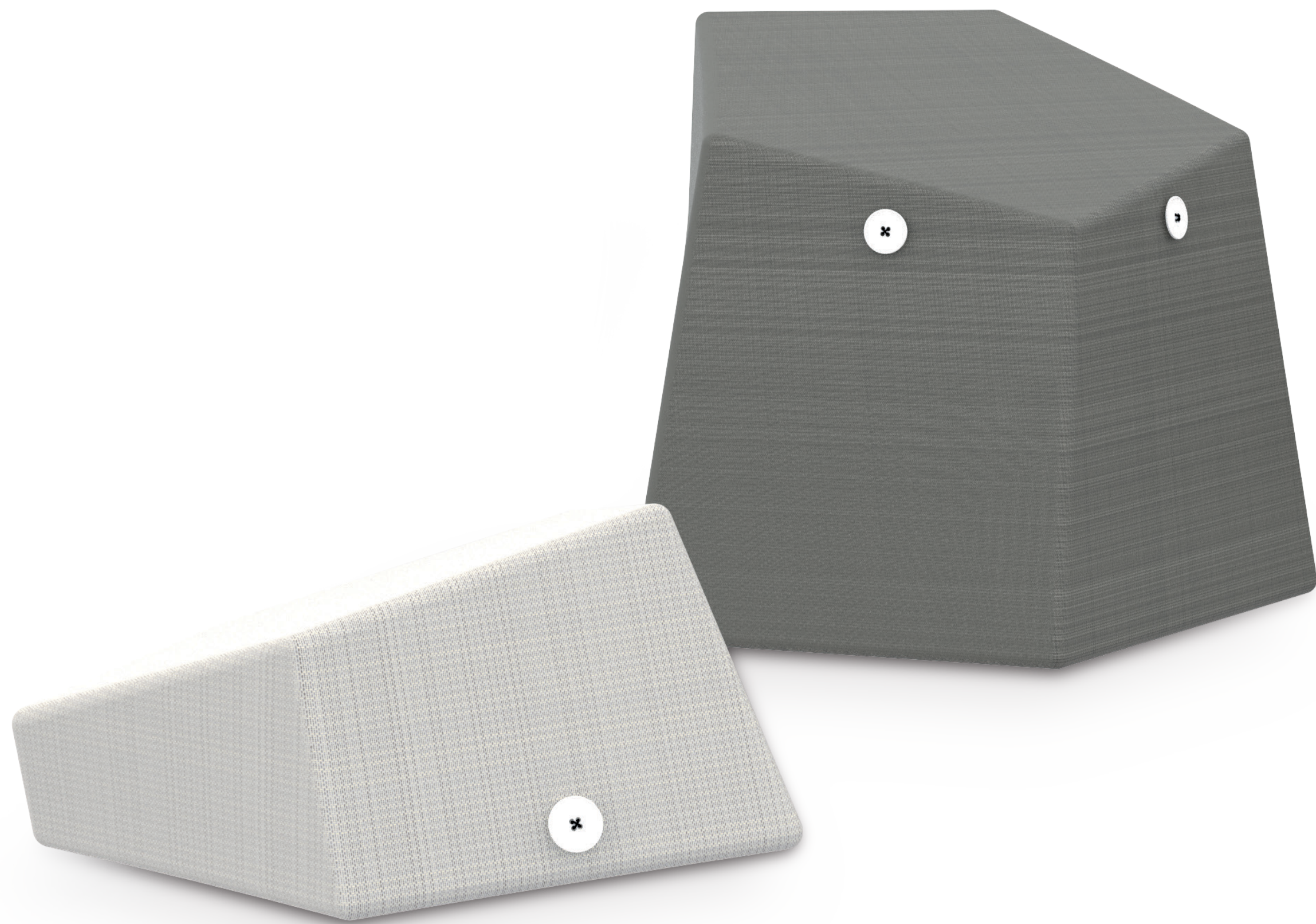


Edgge

- průměrný člověk stráví denně seděním 9–10 h
 - sed zhoršuje držení těla, oslabuje záda...
 - nadměrné sezení redukuje u lidí délku života a způsobuje řadu chronických onemocnění
 - je ideální střídat sezení s chůzí, postojem...
- klekadlo jako doplněk ke klasické židli



Edgge



Edgge

vnitřní část

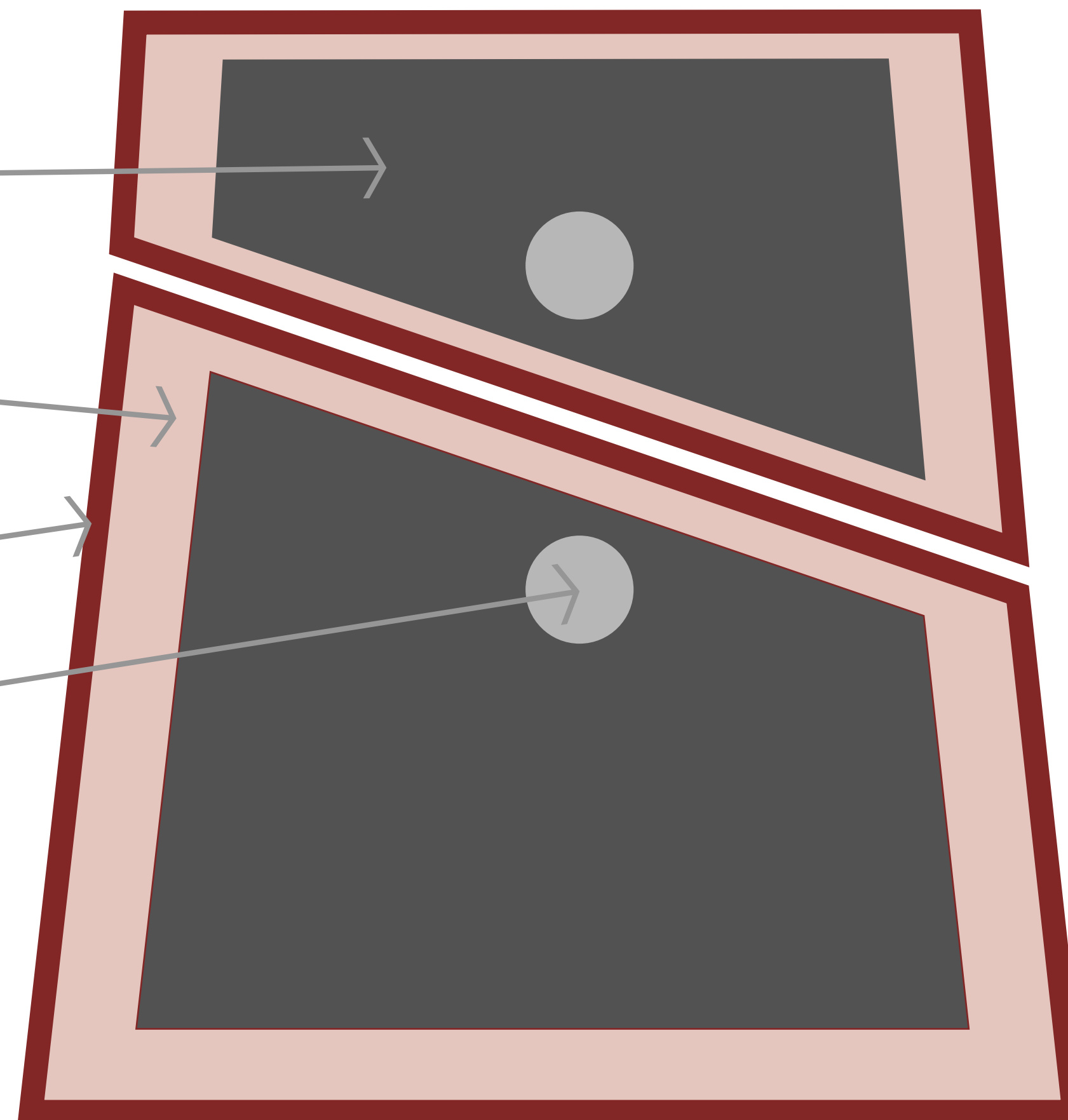
– extrudovaný polystyren

– molitan

vrchní část

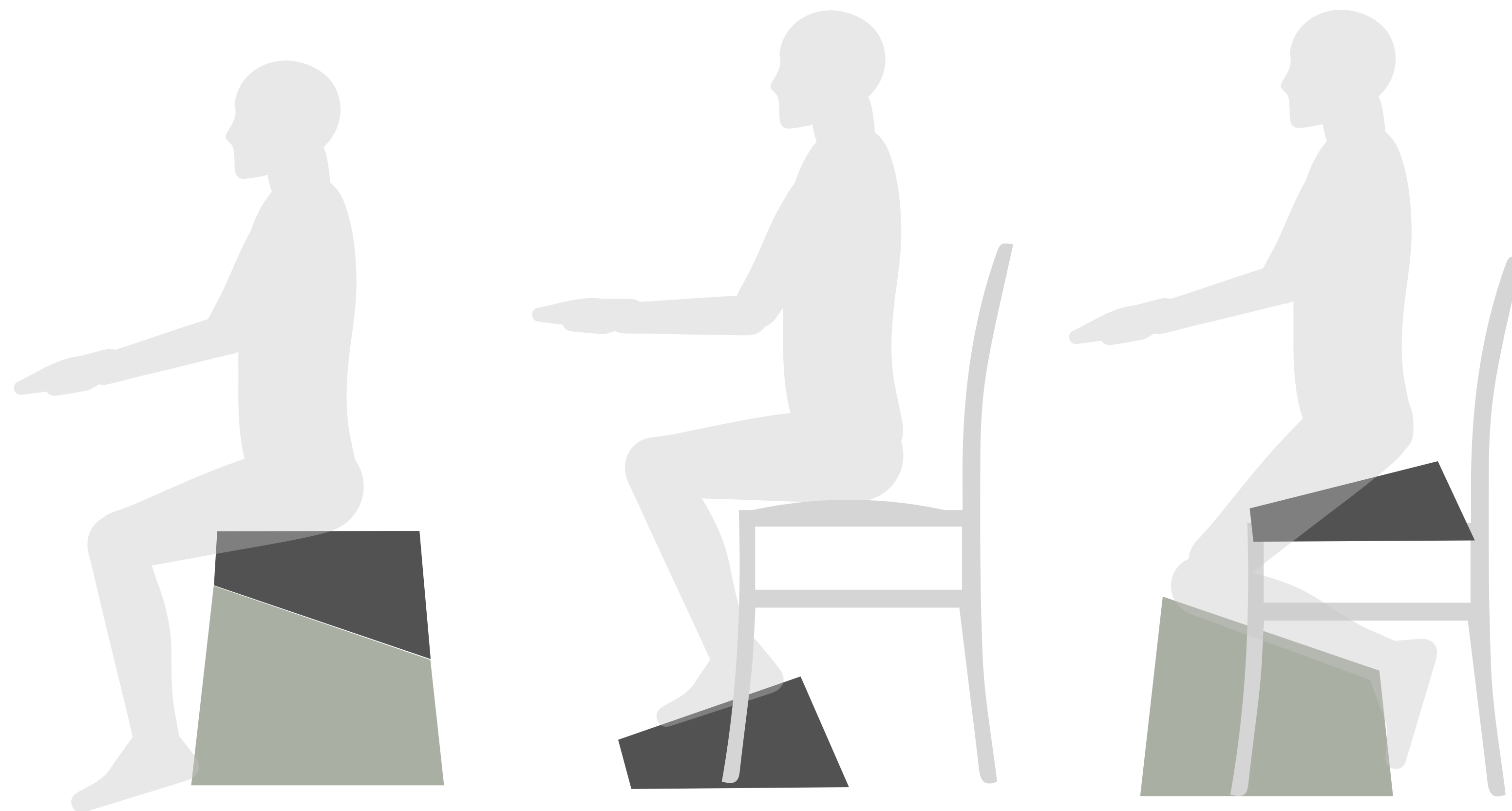
– potahová látka

– knoflíky + provázek



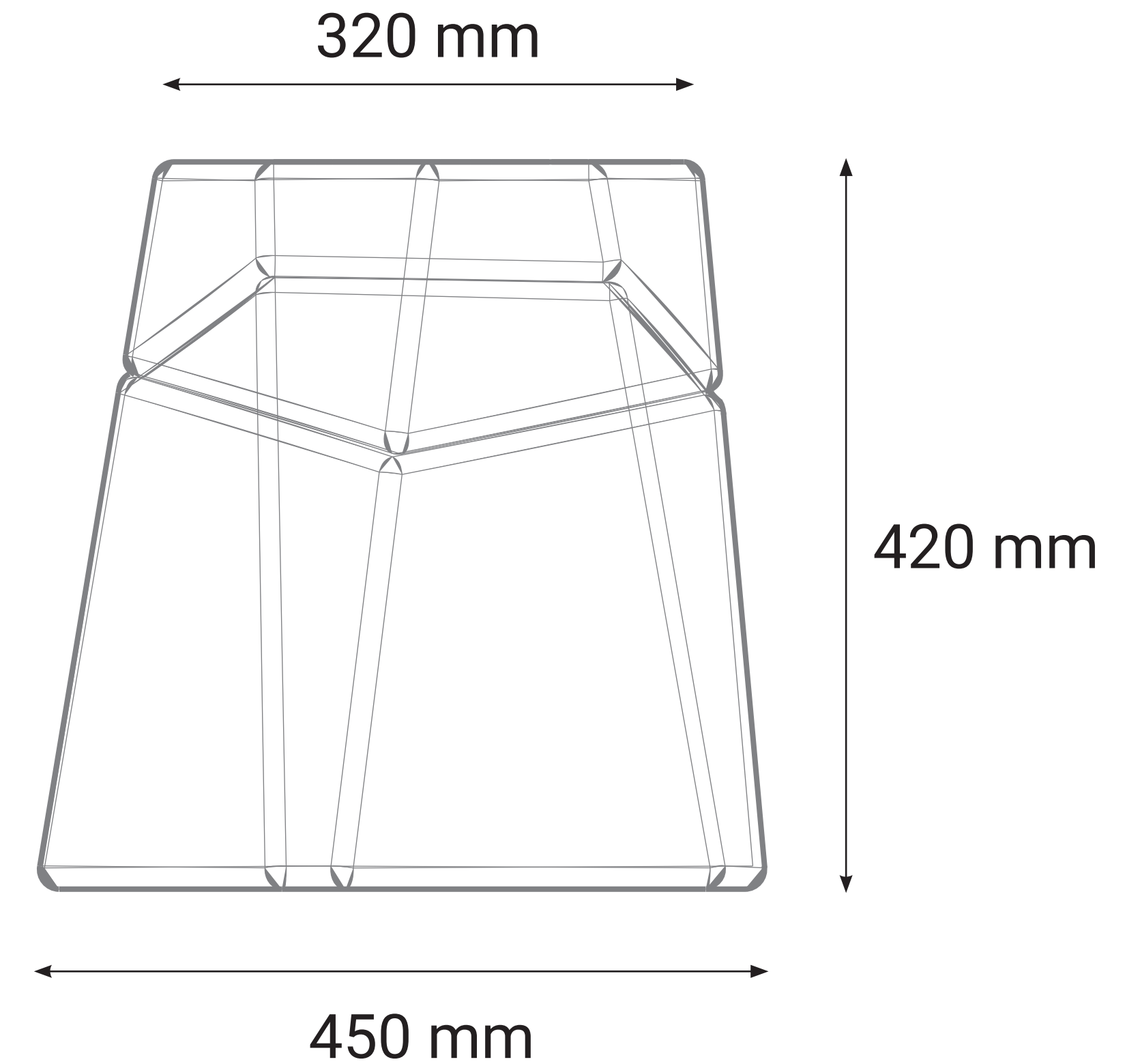
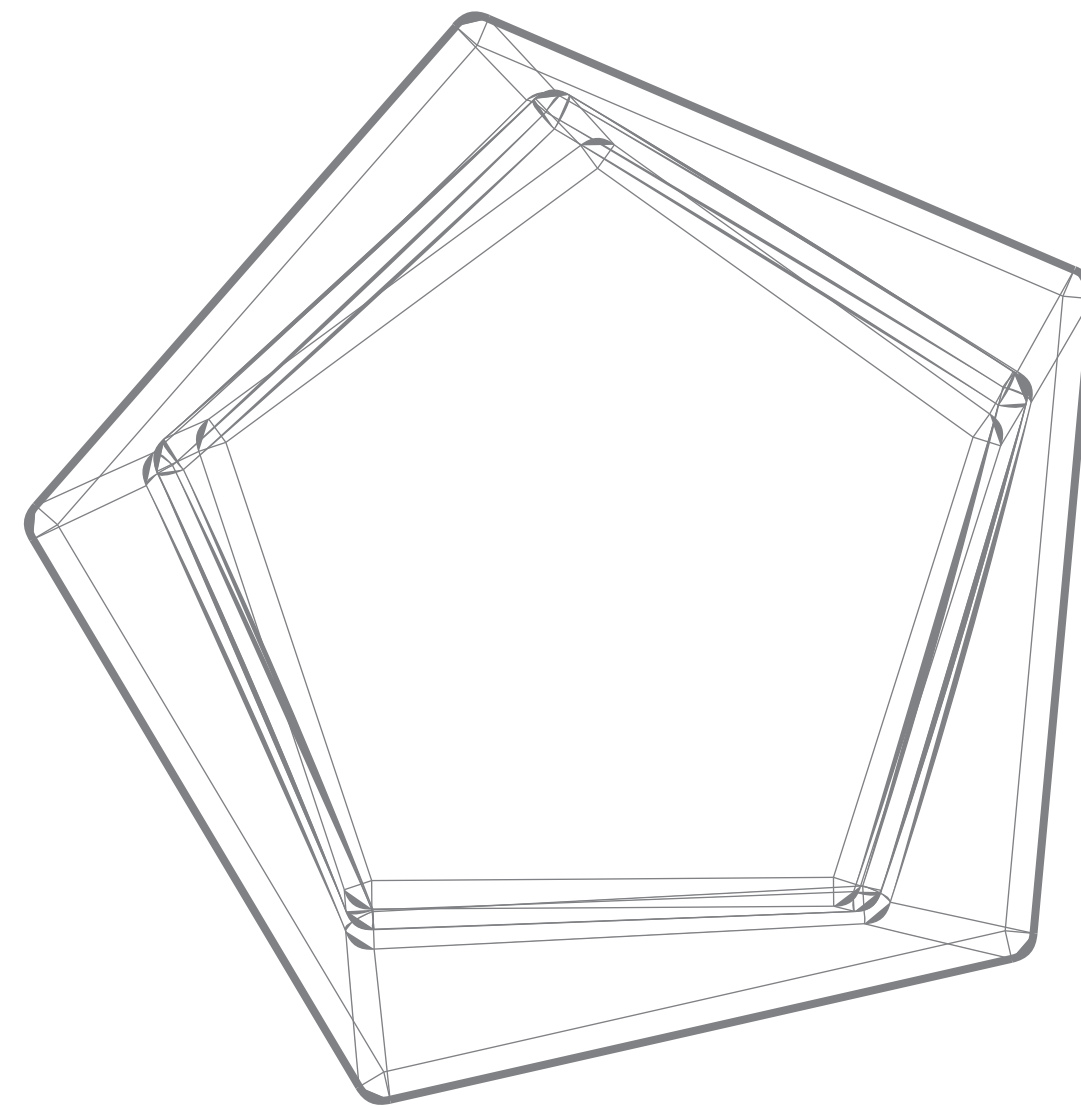
Edgge

– způsoby jak lze Edgge využívat



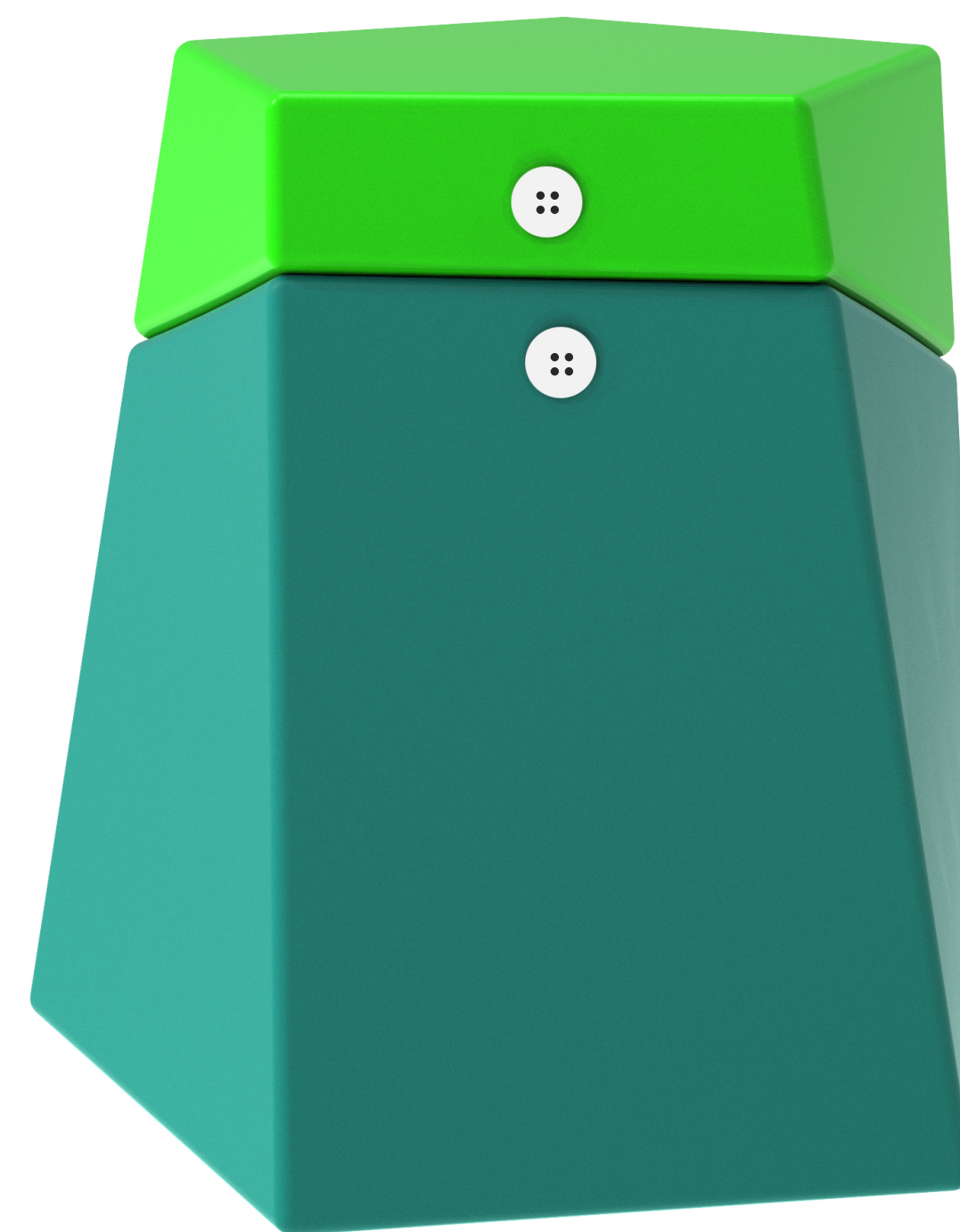
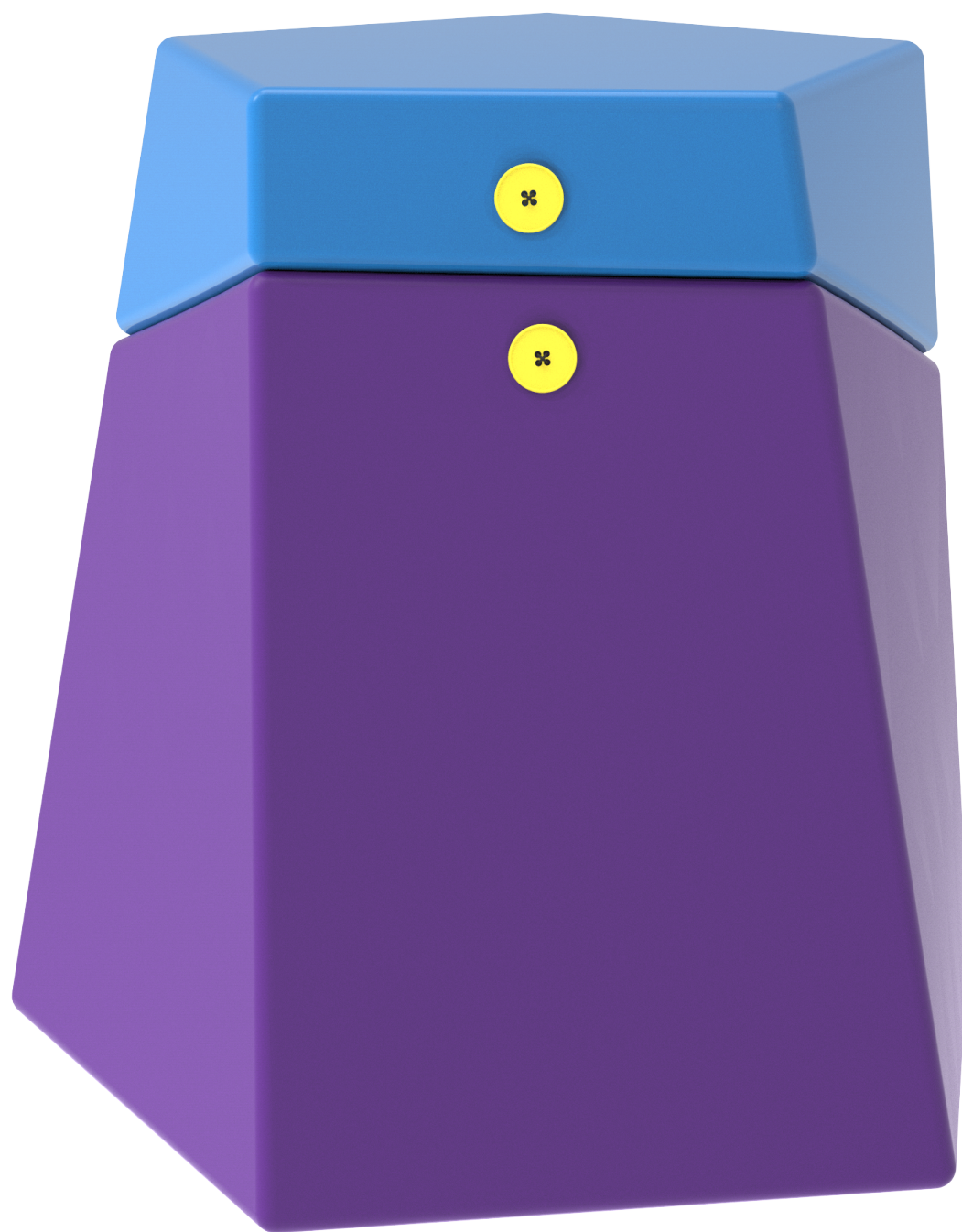
Edgge

- tvar je pravoúhlý pětiúhelník
- velikost se odvíjí od zprůměrovaných ostatních lenošek
- vrchní část je pootočená od základny



Edgge

— stejnobarevná, kontrastní, tónovaná



Edgge

- potvrdila, že směr k ergonomickým pomůckám (práci na počítači) je správný a chtěla bych se mu věnovat v širším rozsahu
- že, vytvořit polstrování není sranda
- že je super pocit sedět na svém výrobku
- že, to nebude “hned” dokonalé
- ...

Edge

The image shows two fabric swatches. The top swatch is a light grey, textured fabric with a white button in the center. The bottom swatch is a dark grey, textured fabric with a white button in the center. Both buttons have a black asterisk symbol on them. The word 'Edge' is written in a large, bold, black font in the top left corner.

**Děkuji
za pozornost**