

LÁZEŇSKÝ PRAMEN & HODINY

VODA PRO VŠECHNY | STUDÁNKY & PRAMENY

zadání “voda pro všechny”

- analýza všech míst, kde se vyskytuje voda

skupina “studánky a prameny”

- podrobná analýza studánek, pramenů a hledání příležitostí v rámci tématu

lázně

- osobní volba okruhu

NÁPAD

02 | 10

lázeňský pramen + vodní hodiny

= atraktivní městský prvek

= turistická atrakce

= kombinace archetypů veřejného prostoru

KOMPLIKACE

03 | 10

hygiena - pít se musí z volného proudu
- ne stojatá voda

teplota vody - zřídla

mineralita vody - působení na materiály

vydatnost vodního proudu

městské prostředí

- dostupná elektrická energie
- dostupnost pro návštěvníky
- dostupná údržba
- dostatek prostředků

čas je možné pomocí vody znázornit různě

- odkud vody vytéká
- kam voda dopadá
- silou a směrem proudu
- plněním nádob apod. - sekundárně,
problematické kvůli hygieně

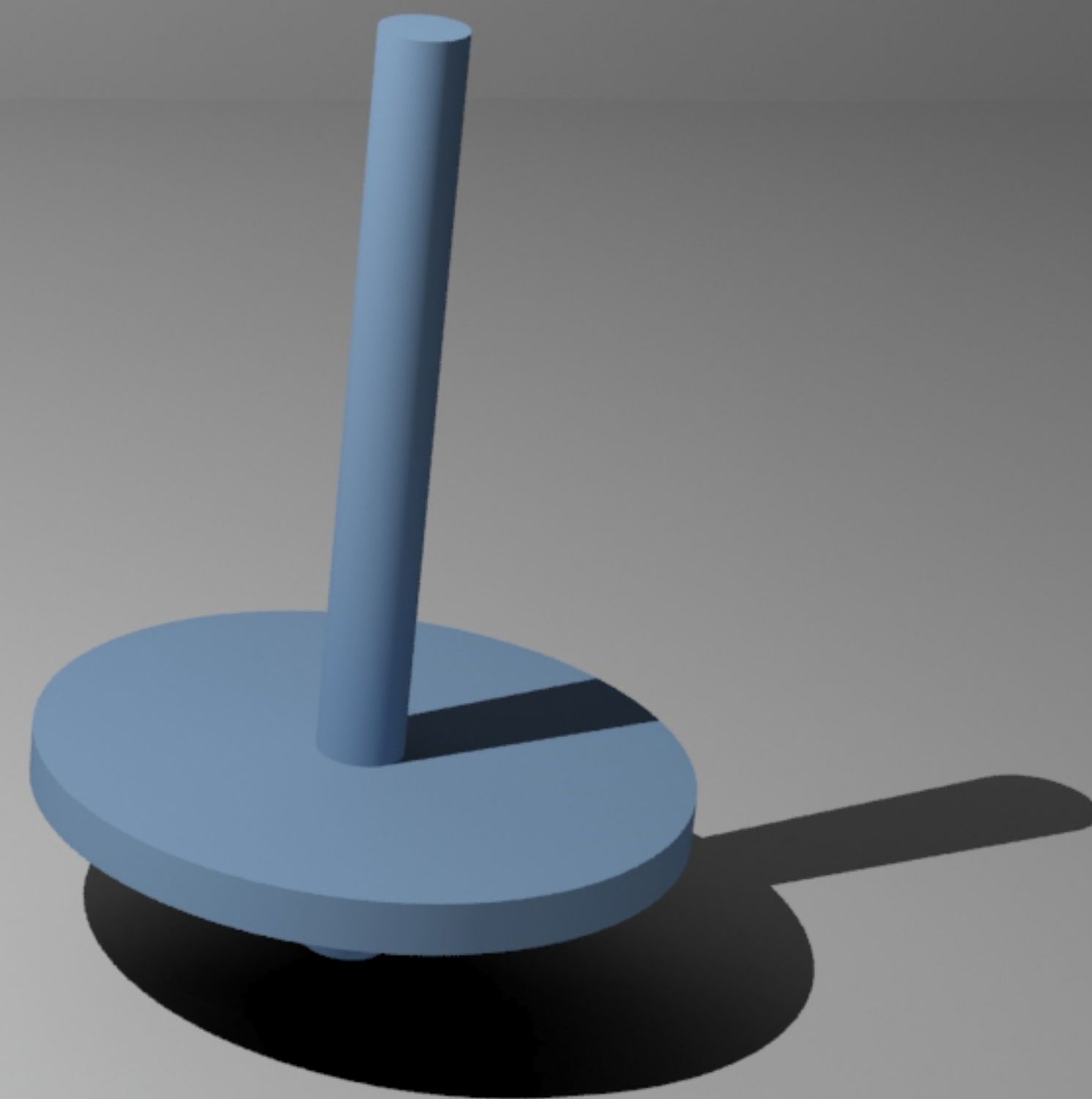
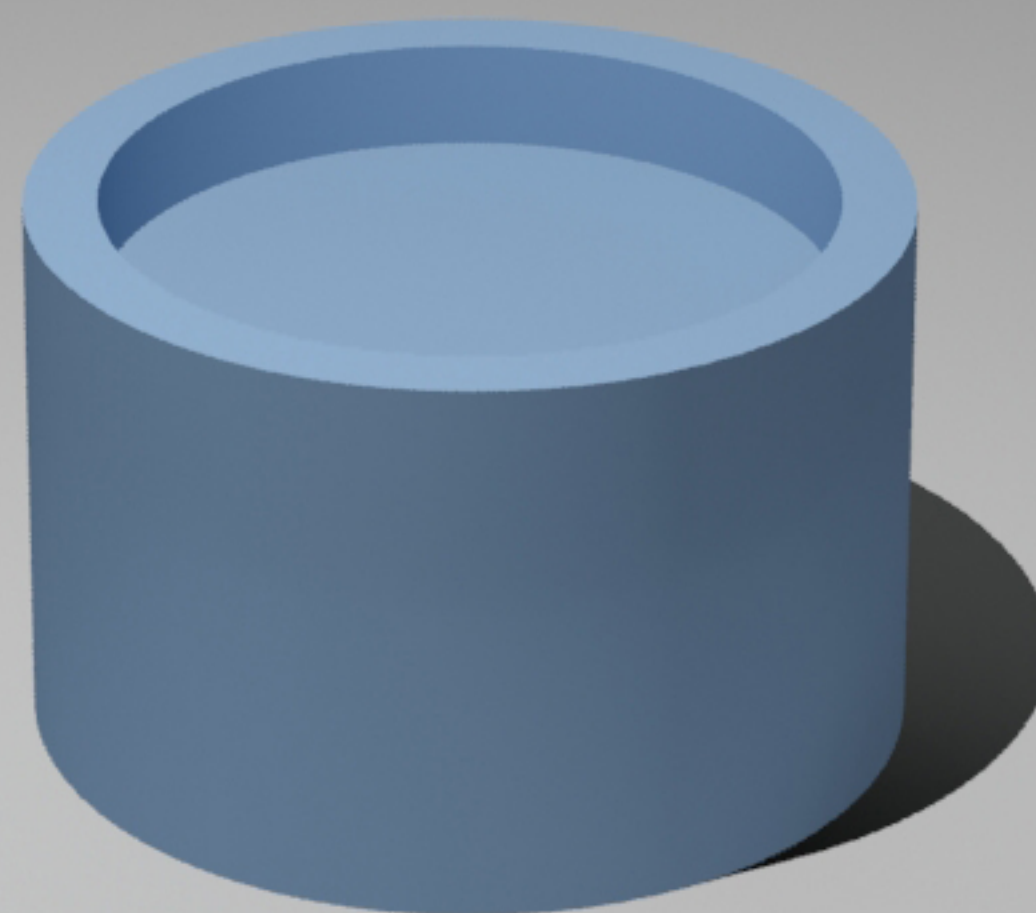
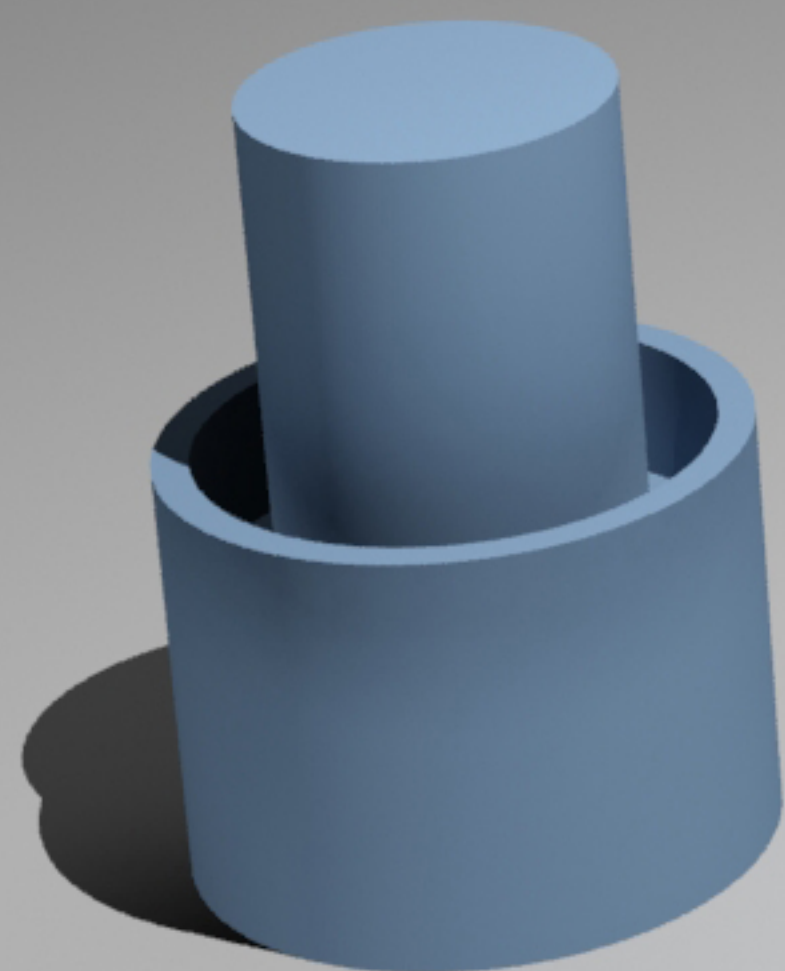
LÁZEŇSKÉ PRAMENY

06 | 10



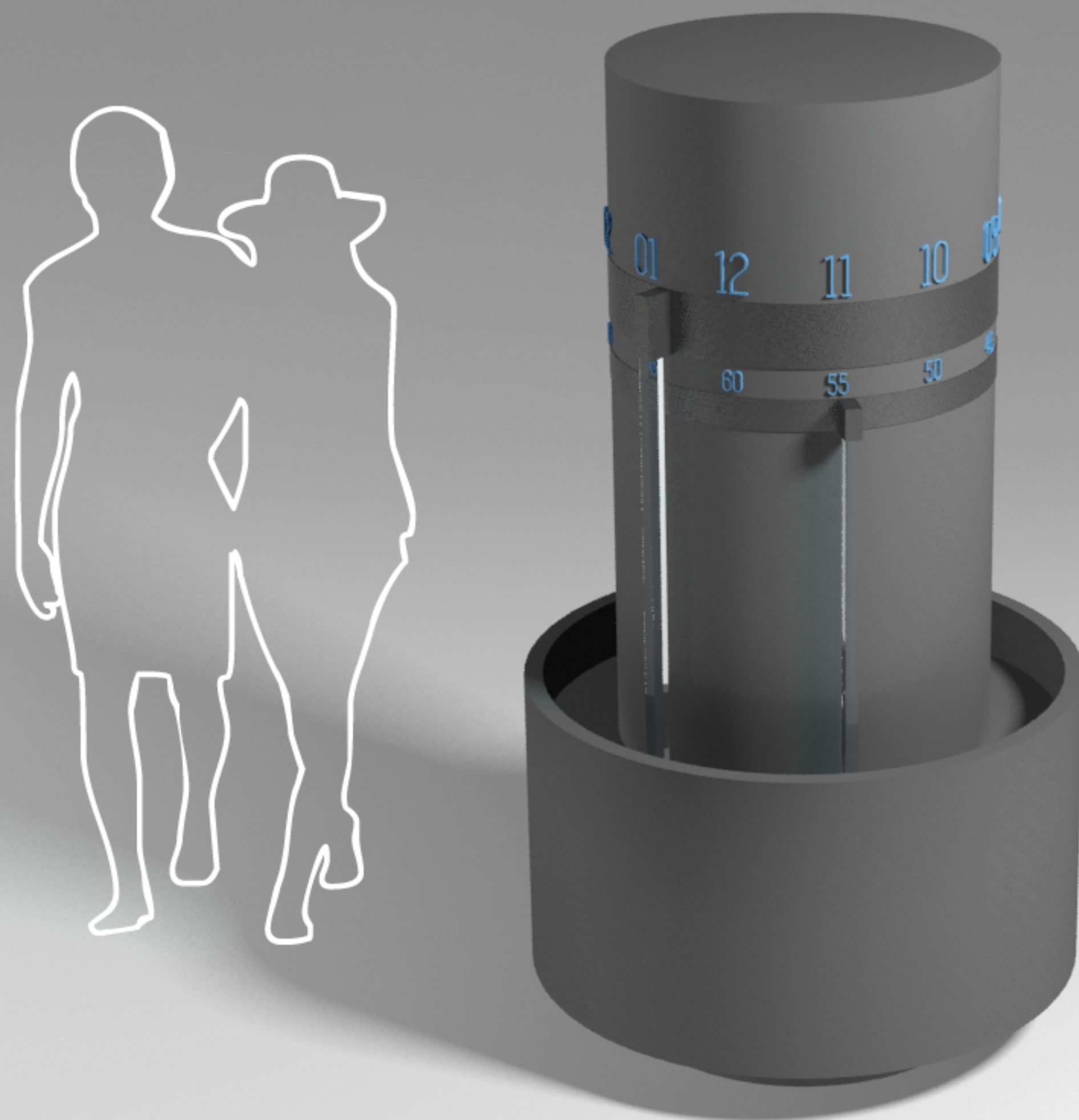
TVAROVÉ MOŽNOSTI

07 | 10



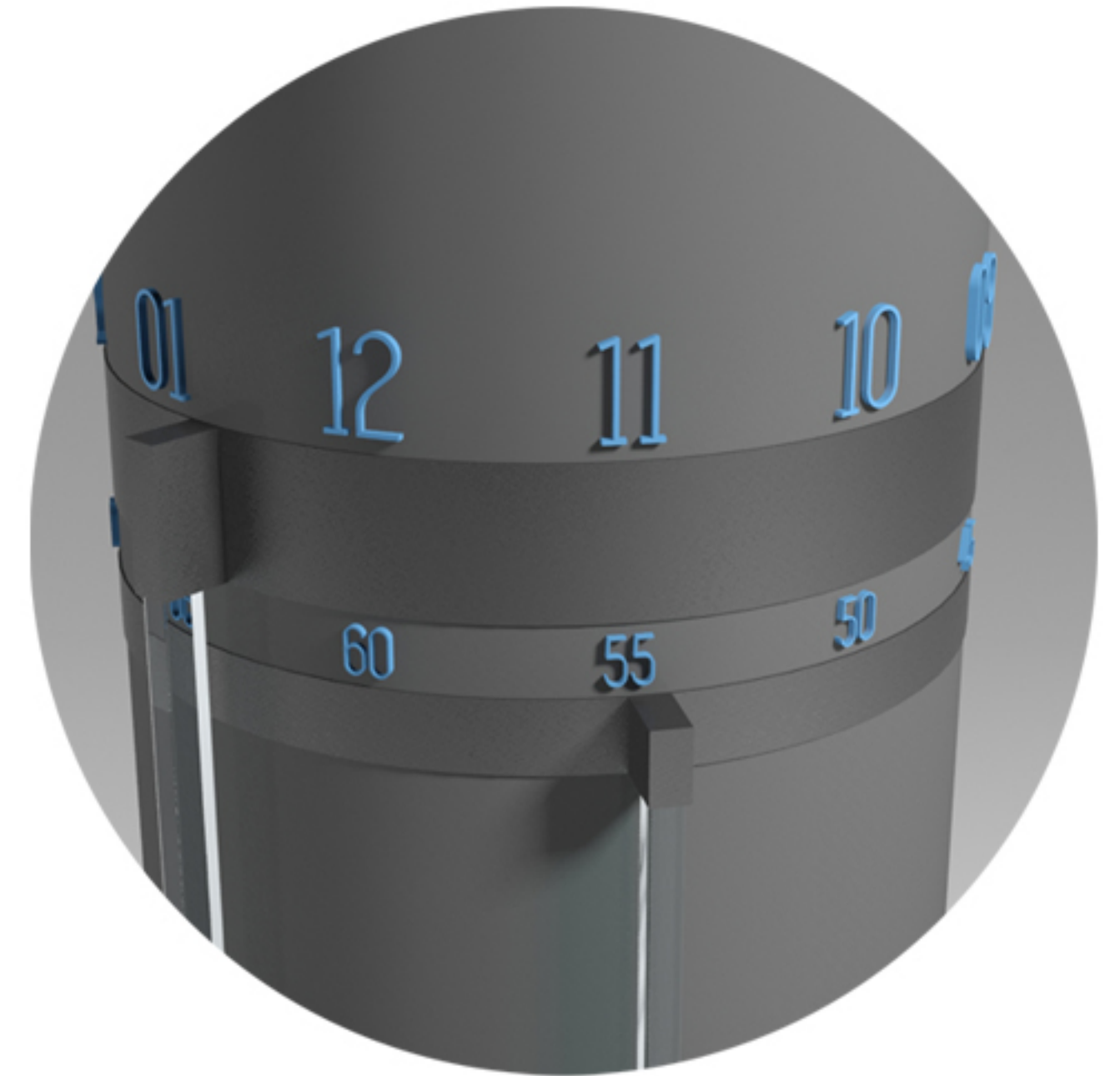
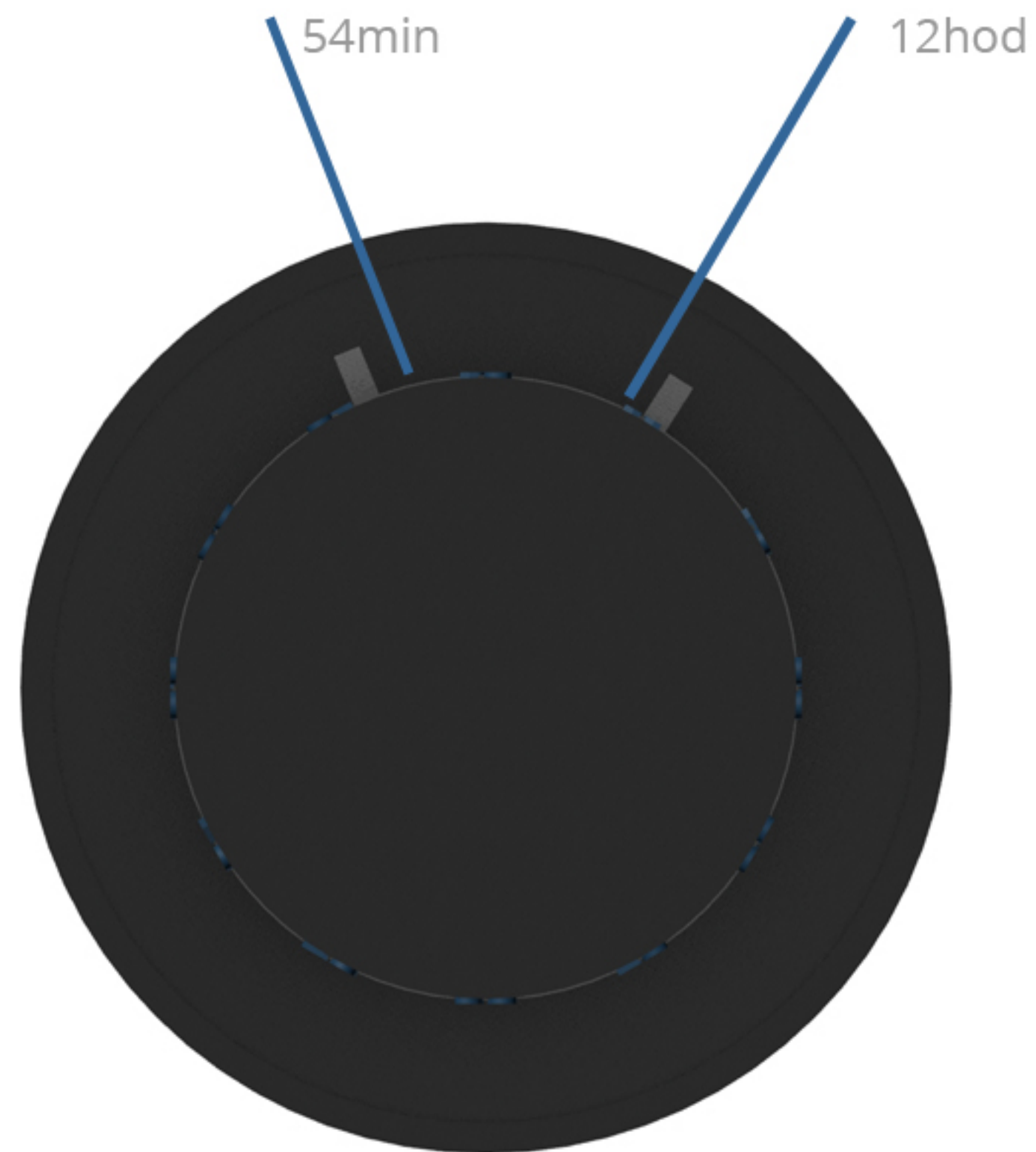
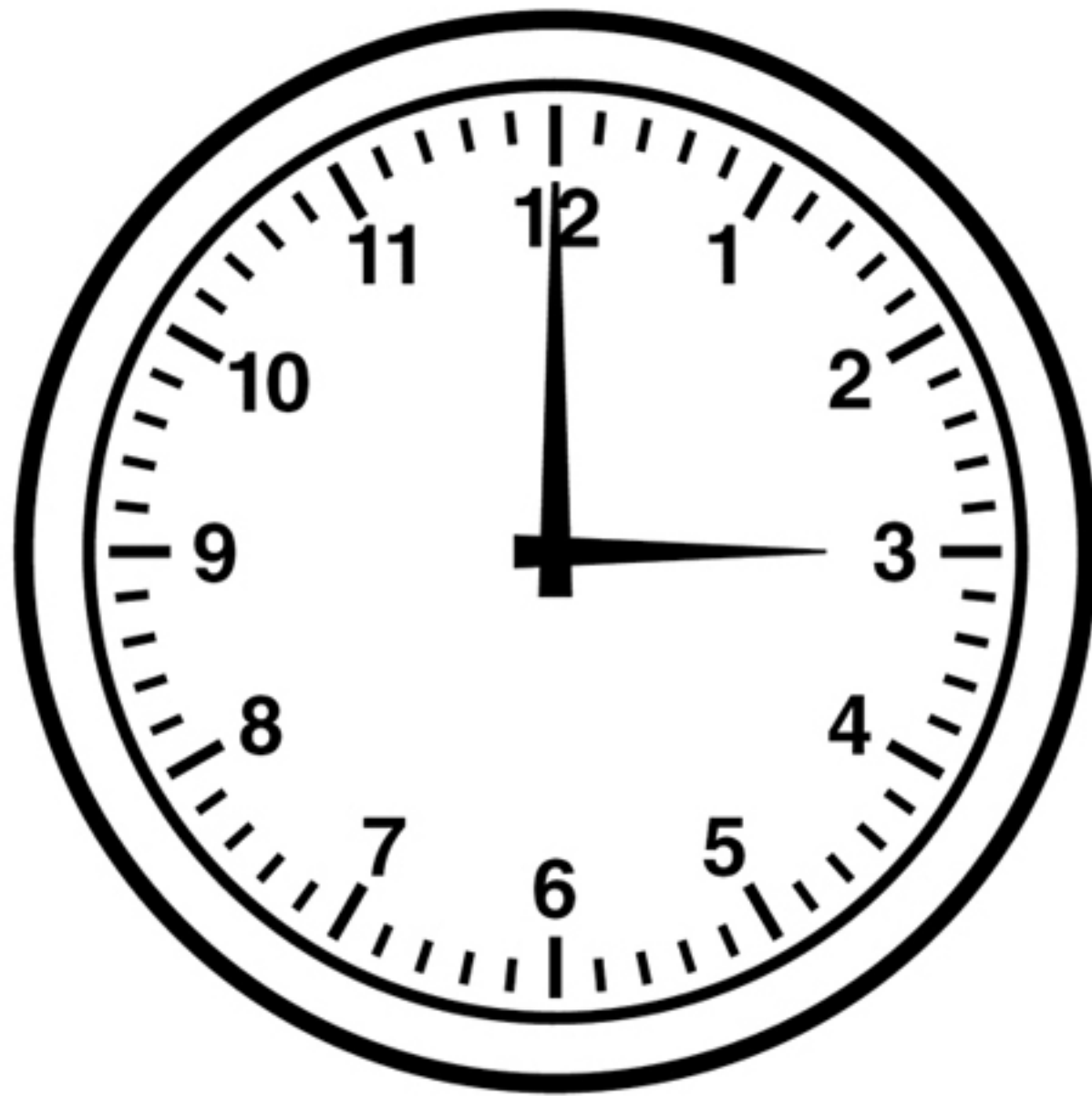
PRAMEN & HODINY

08 | 10



PRAMEN & HODINY

09 | 10



PRAMEN & HODINY

10 | 10

