

POPPI STUDENT AWARD

Czechwař

- vyvolat dojem, že se jedná o součást vybavení prodejny
- imitaci dřeva, dojem rukodělnosti, poctivosti, „craftovosti“
- dostatečně viditelný brand

Zákazníci

- nadprůměrný příjem
- mohou si dovolit kupovat dražší piva
- rozoznávají originál od masové produkce
- aktivně vyhledávají originály
a originál je pro ně zárukou kvality

Zlaté hrdlá a vrchnáky fliaš = poklad

zlaté ukončenie flaše ktoré vyčnieva z truhlice
má symbolizovať poklad zlato vo vnútri

Imitácia dreva

stojan zapadne do prostredia predajne,
vyvolanie pocitu remeselnej ručnej výroby.

Grafika etikety

grafika kopíruje vzhľad
etikety Czechvar fláše.



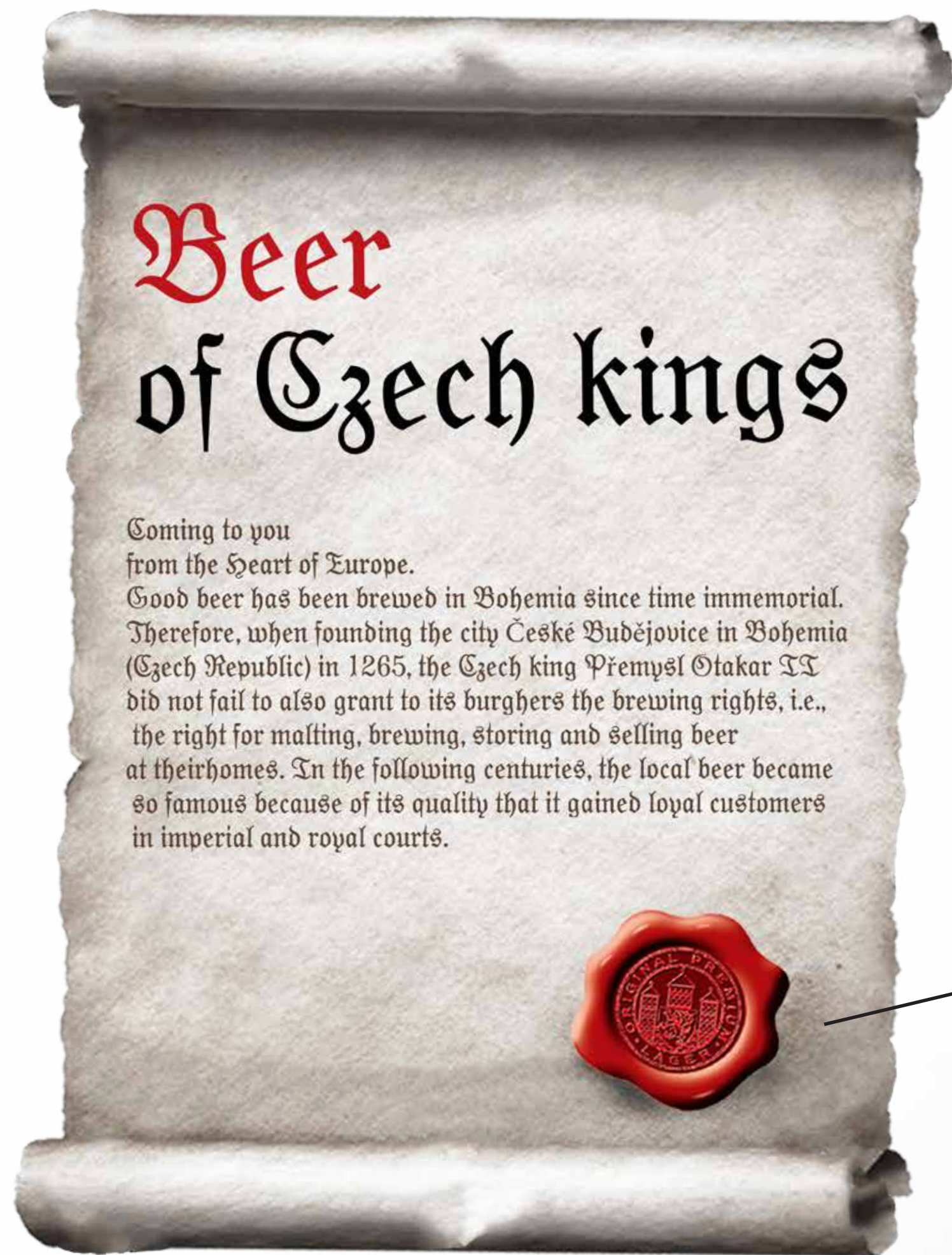
Truhlica s pokladom

znak, že Czechvar je
poklad hodný kráľa

Historická listina

informácie o pôvode a vzniku
príbeh / história Czechvaru

Ochranná známka - pečať



3 x štít

Prvky značky



36x
fľaša sklo 0,5L



42x
plechovka 0,5L



6x
súdok 5L

24ks

30ks

12 / 12ks

6ks

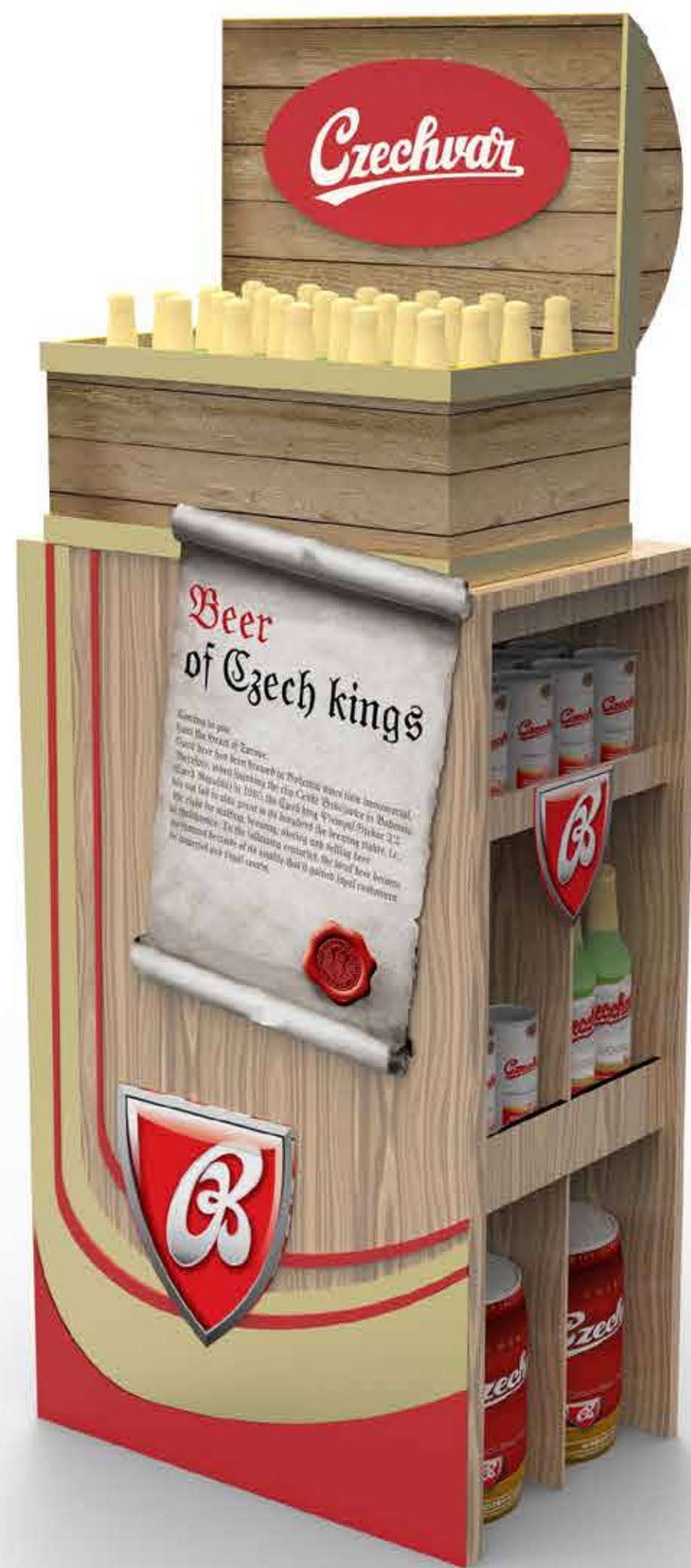


24 ks fliaš piva
24ks plechoviek piva
6ks súdok piva

Rozloženie

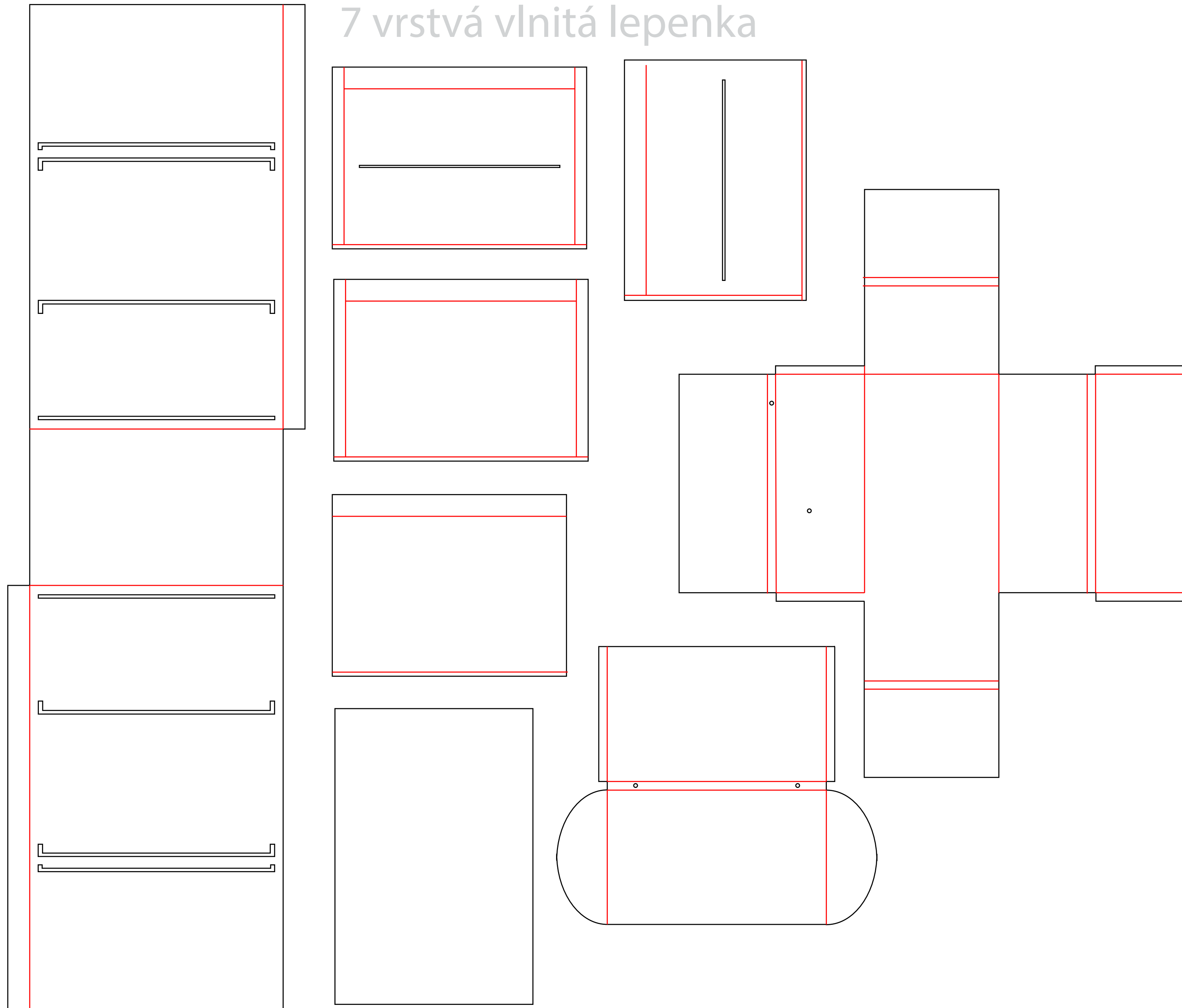
Rozmery/mm





Rozmery

7 vrstvá vlnitá lepenka



Ďakujem za pozornosť