

ROBOT / STOLETÝ 2020 / DIALOG

Petra Rudolfová / 2. ročník / ADE

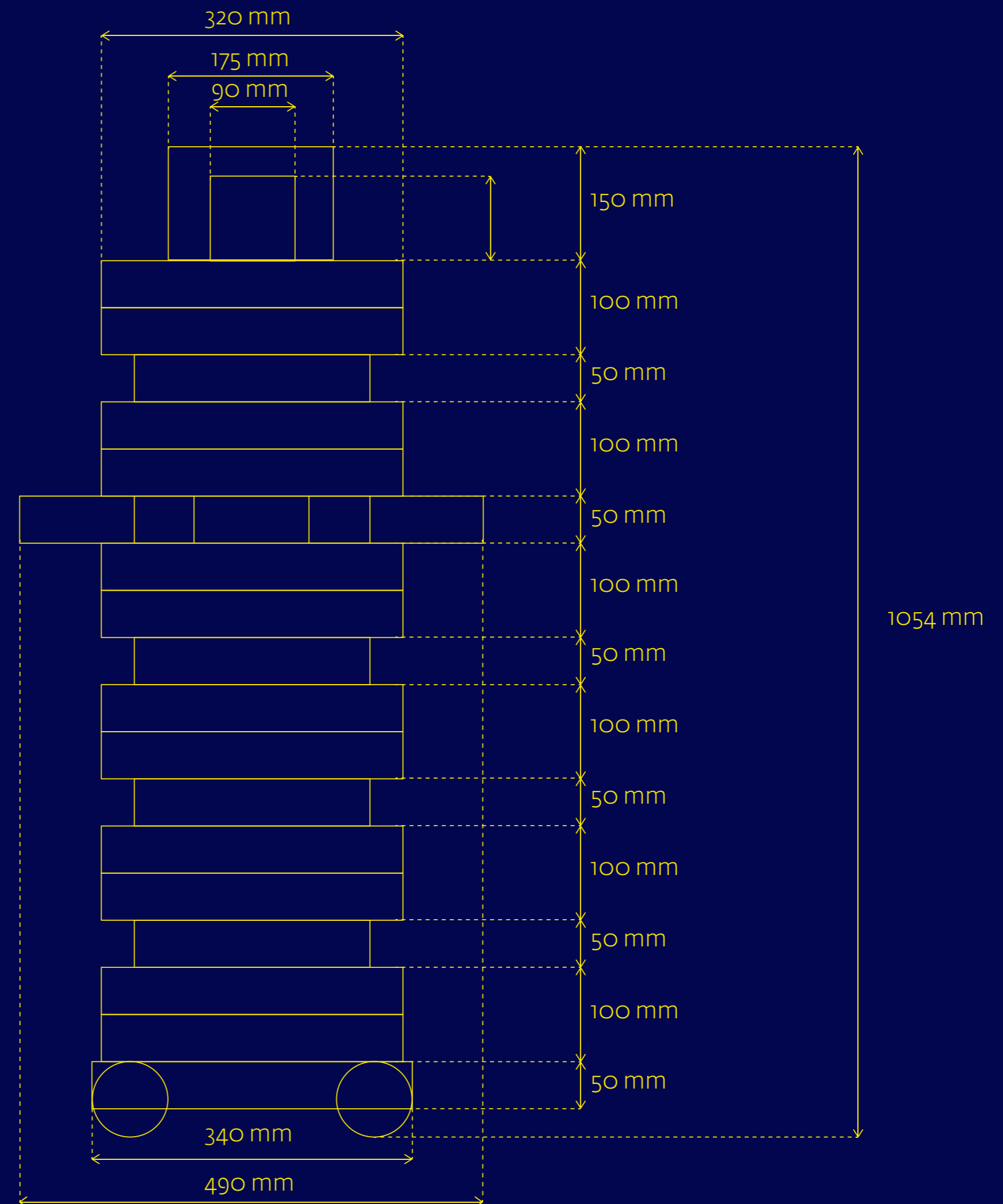
ANOTACE

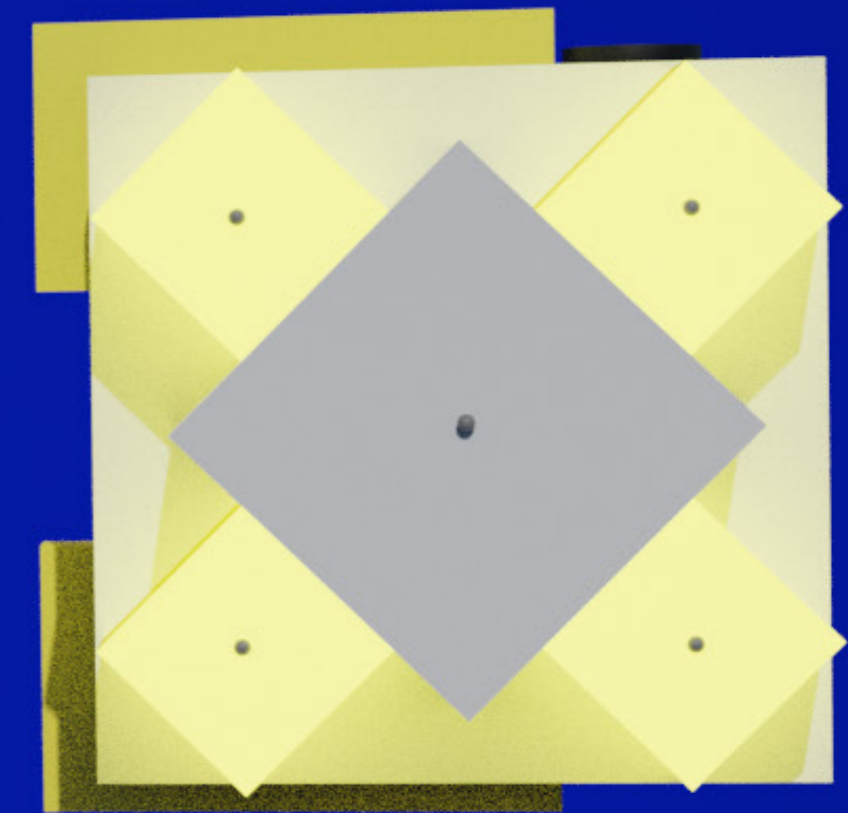
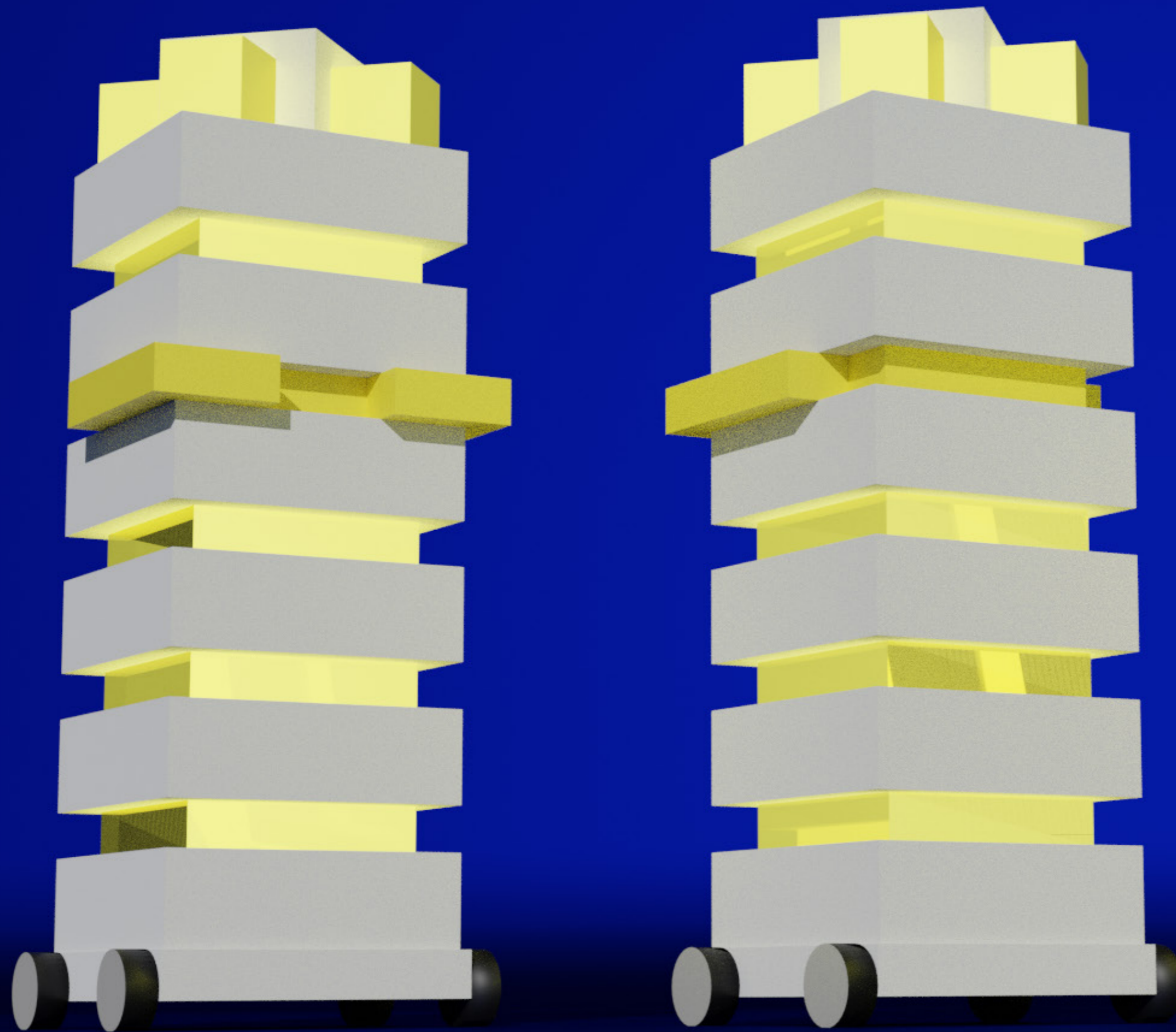
Návrh robotů pro tématickou výstavu v Brně je inspirován šachovými figurkami. Tvarové řešení starého robota vychází z krále a řešení mladého robota představuje šachovou dámu. Design působí dynamicky, ale zároveň je zachována čistota a jednoduchost tvarů.

ŘEŠENÍ / STARÉHO ROBOTA / KAREL

- * inspirace šachovým králem
- * použít čtvercový půdorys 340/340 mm
- * kombinace šedé a žluté barvy
- * využití extrudovaného polystyrénu
- * v horní části je umístěno pět šedých kuliček, pro lokalizaci robotů
- * do horní části lze vložit audio přehrávač
- * v jednotlivých žlutých částí, které tvoří tělo, jsou umístěné LED pásy, které utváří „barevnou hudbu“ při mluvení

ROBOT / STOLETÝ DIALOG / Petra Rudolfová

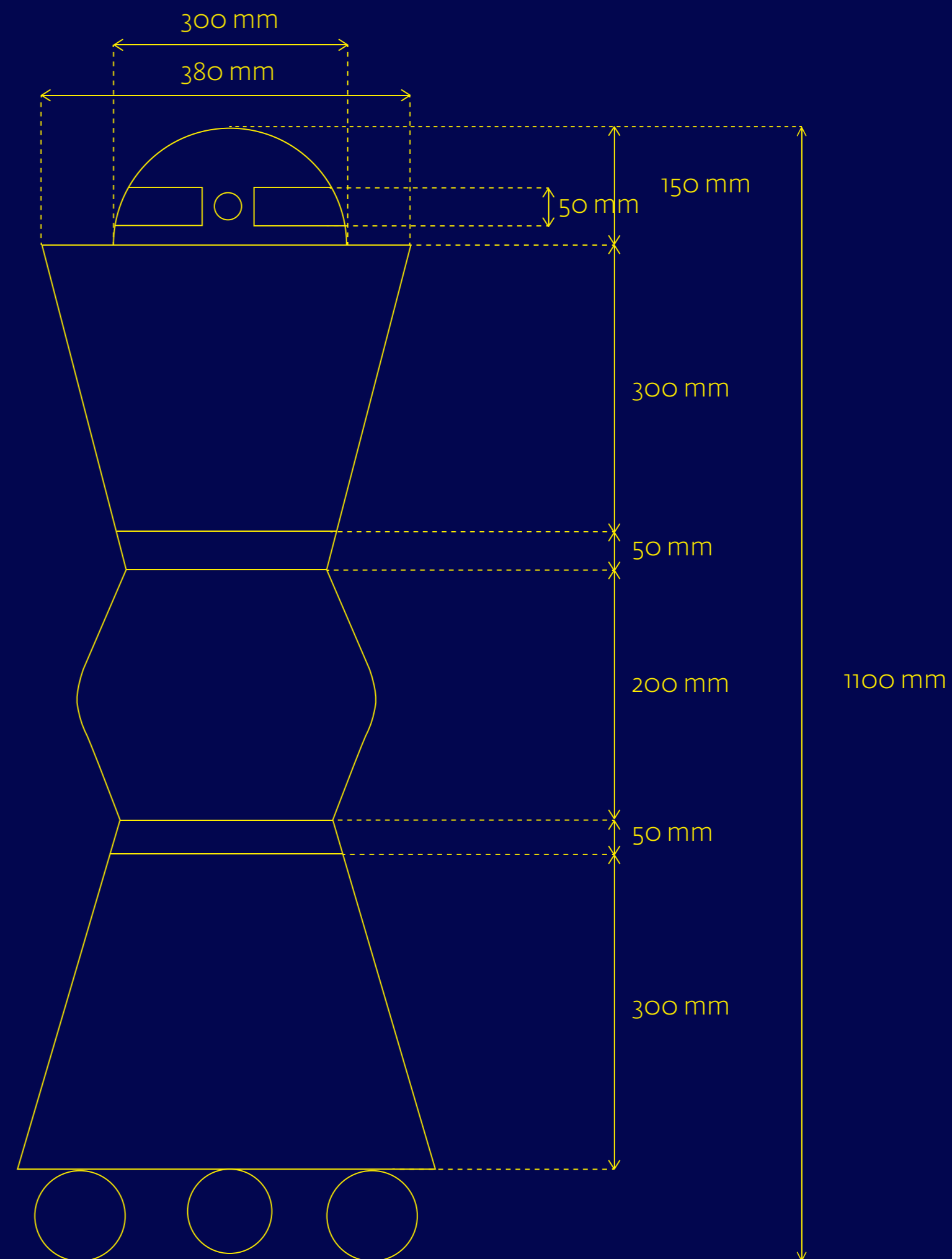


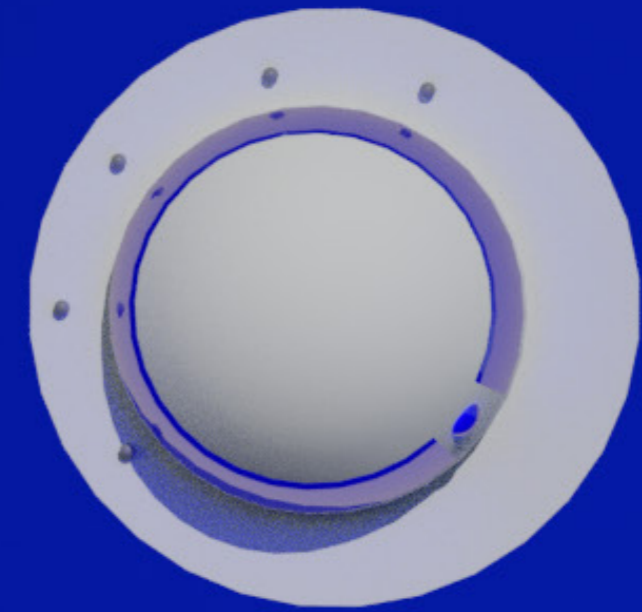
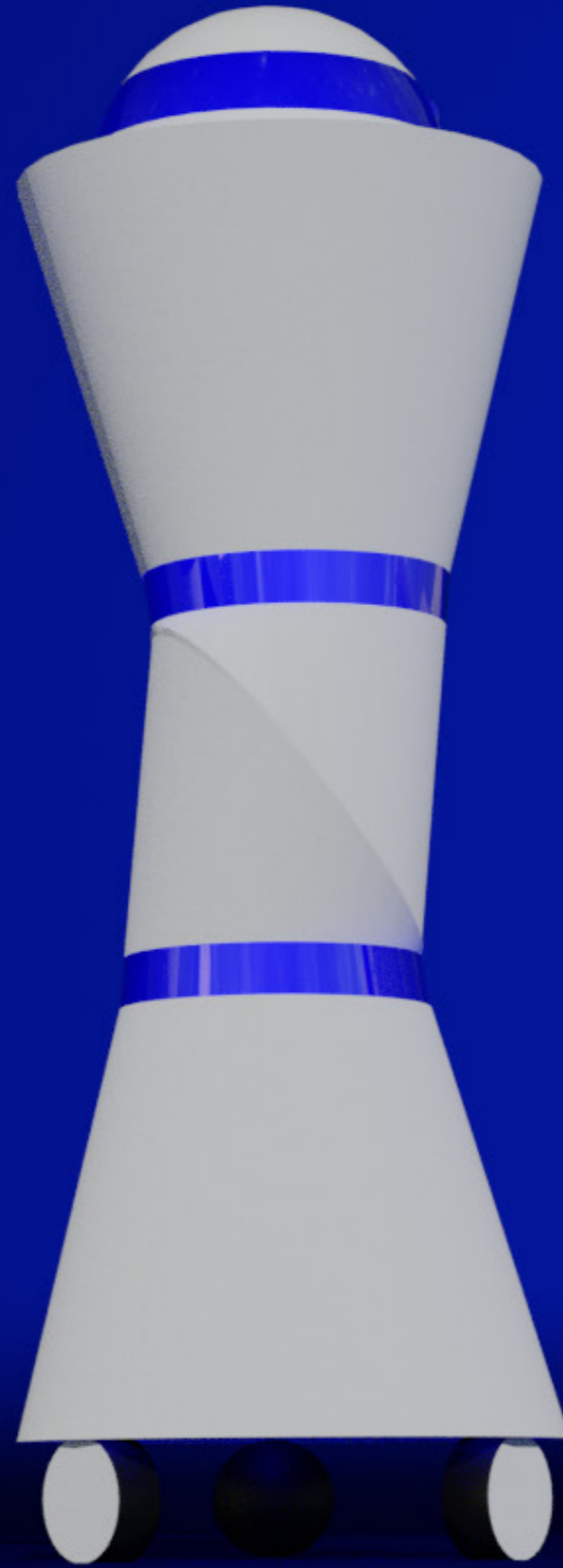
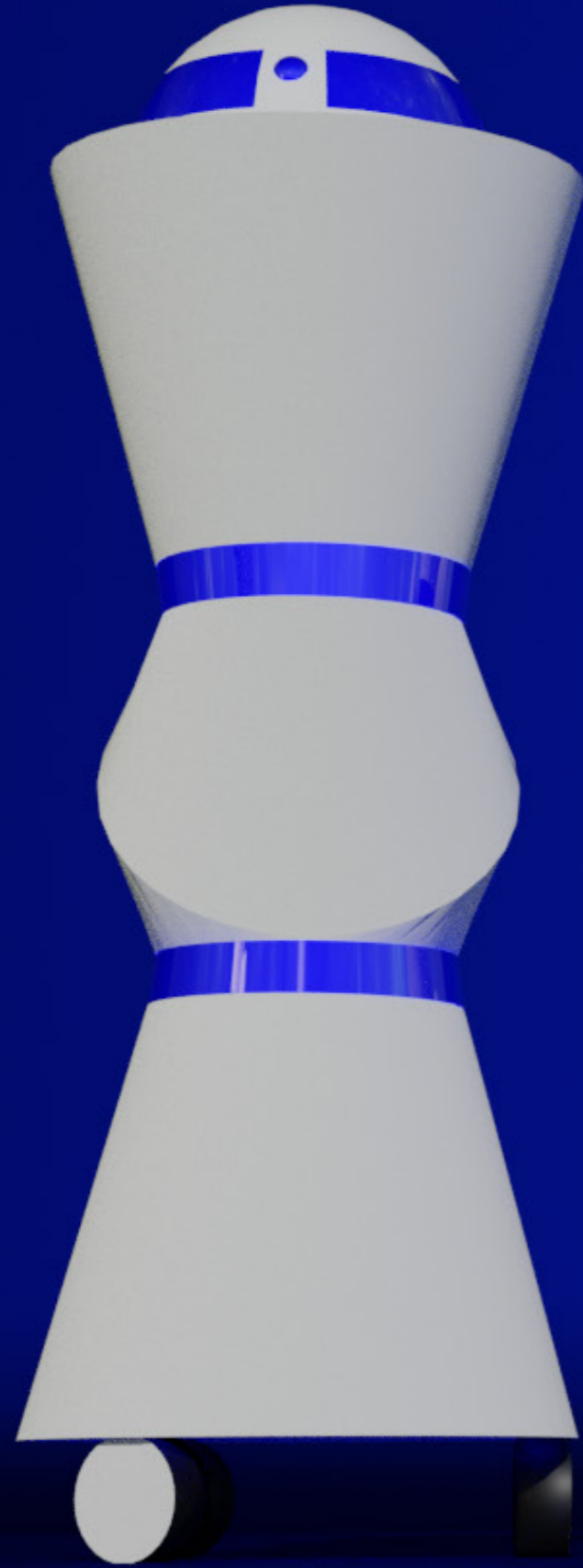


ŘEŠENÍ / NOVÉHO ROBOTA / AUANEMA

- * inspirace šachovou dámou
- * použít kruhový půdorys o průměru 380 mm
- * kombinace šedé a modré barvy
- * využití extrudovaného polystyrénu
- * v horní části je umístěno pět šedých kuliček, pro lokalizaci robotů
- * do horní části lze vložit audio přehrávač a projektor
- * v jednotlivých pruzích jsou umístěné barevné LED pásy, které tvoří „barevnou hudbu“ při mluvení, v horní části tvoří oči

ROBOT / STOLETÝ DIALOG / Petra Rudolfová





**DĚKUJI
ZA POZORNOST**

