

# NÁDRŽ NA VODU

se sprchou

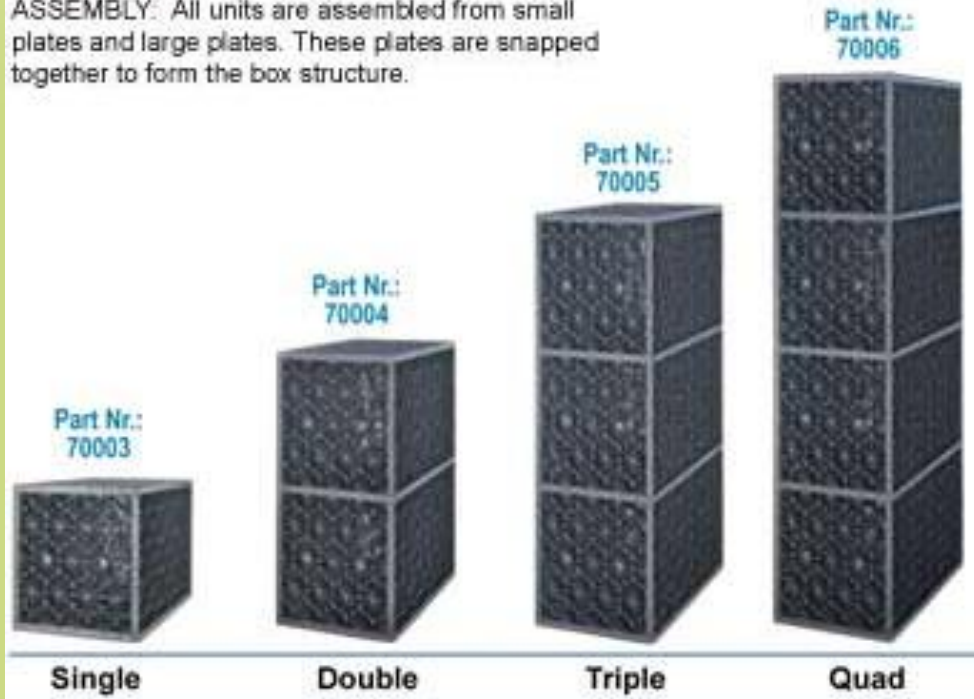


Klára Psotová  
Produktový design, 2. ročník

# INSPIRACE



ASSEMBLY: All units are assembled from small plates and large plates. These plates are snapped together to form the box structure.

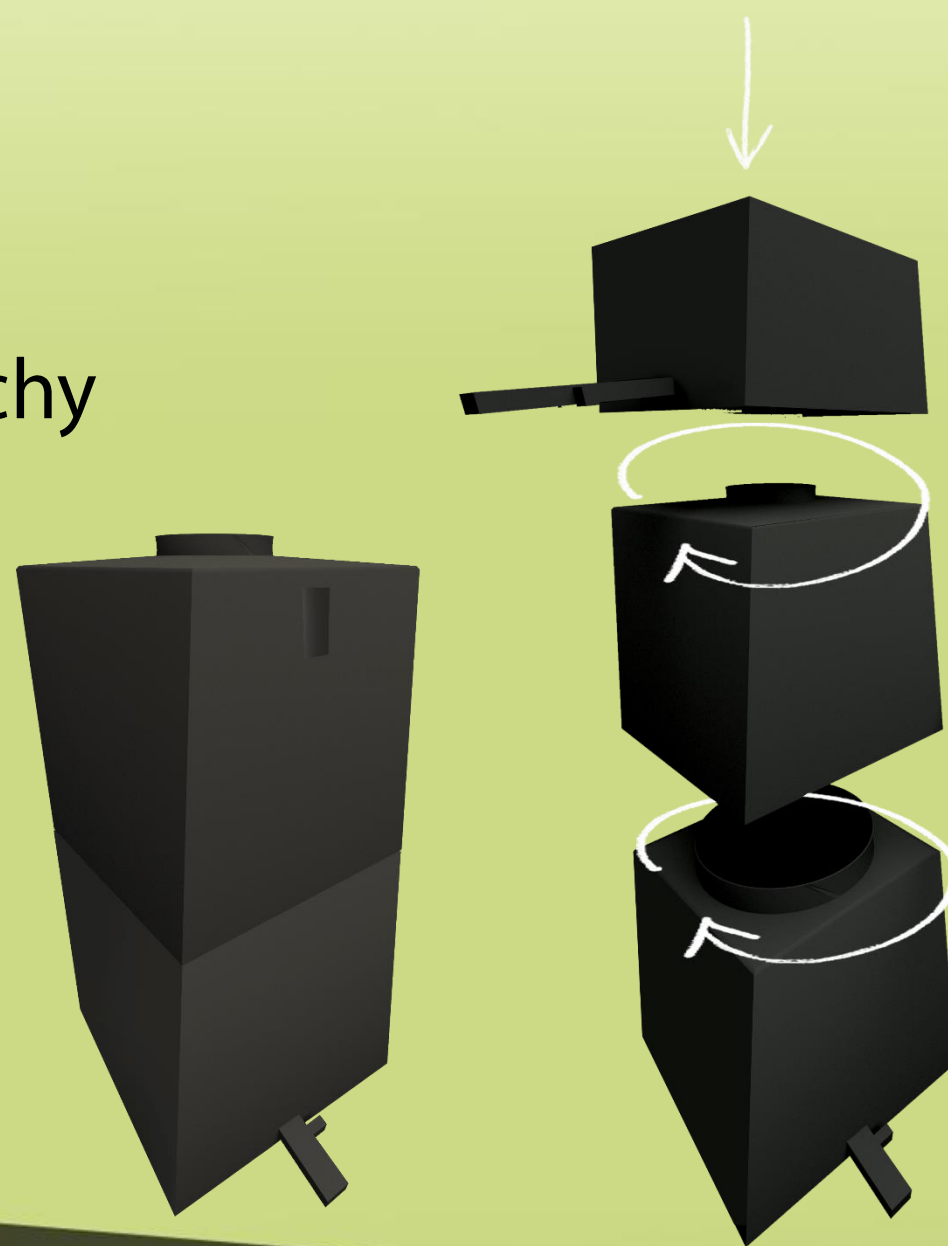


# NÁVRH

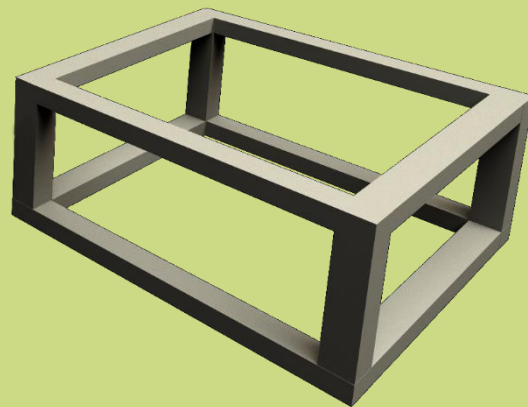
- nádrž na dešťovou vodu
- nabírání vody do konve nebo osvěžení sprchou
- jednoduchý moderní design
- pootočení půdorysu
- kónický tvar - stabilita



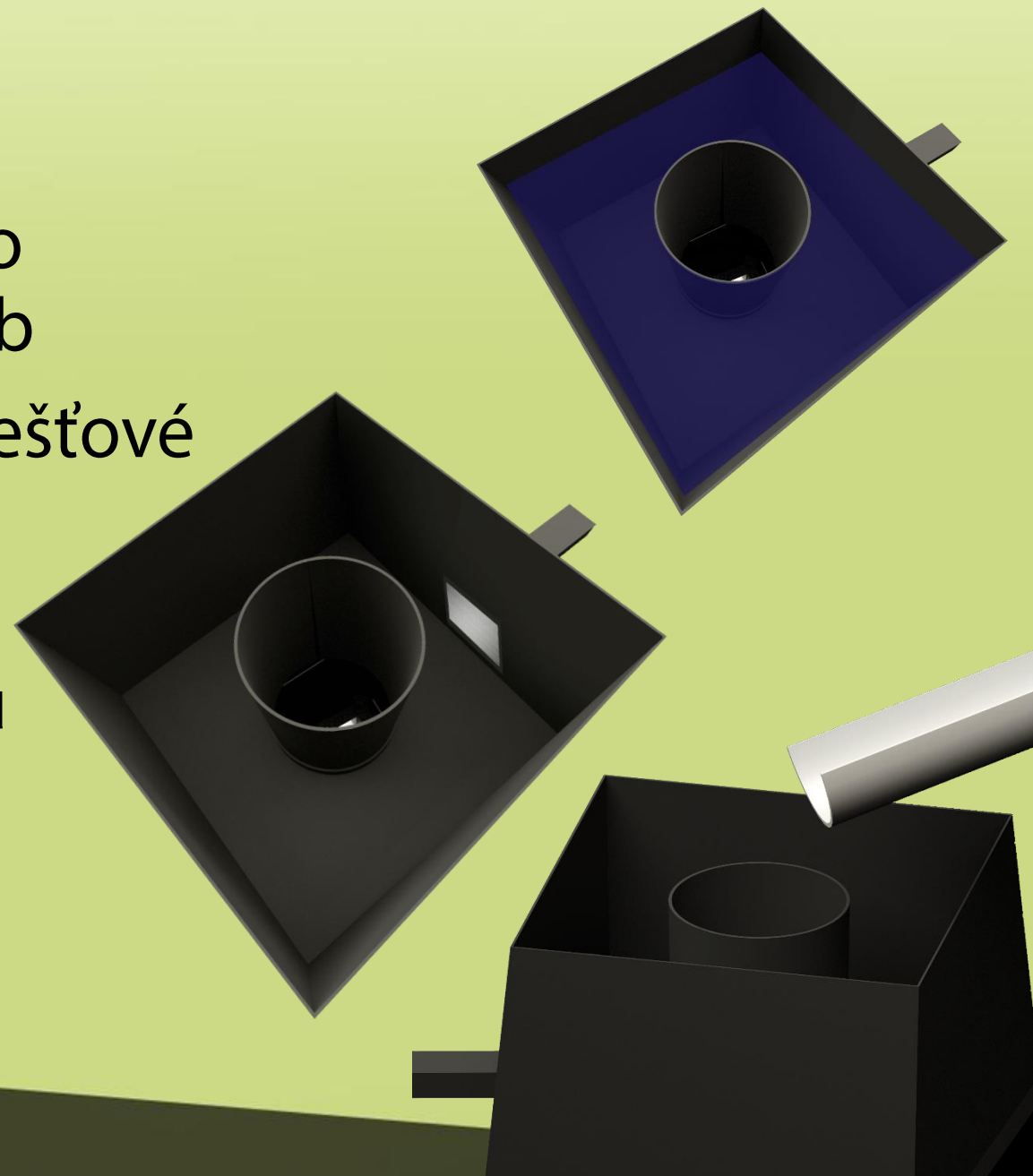
- šroubování nádob do sebe
- možnost volby velikosti nádrže a sprchy
- utěsnění závitem
- výdutě pro pohodlnější šroubování



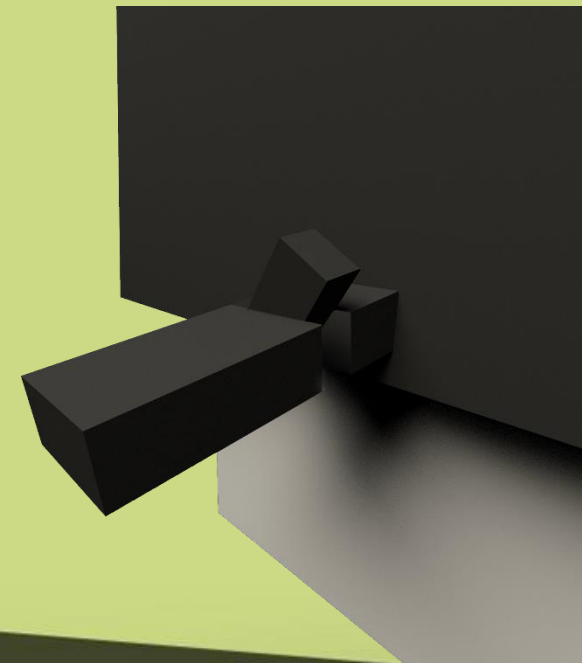
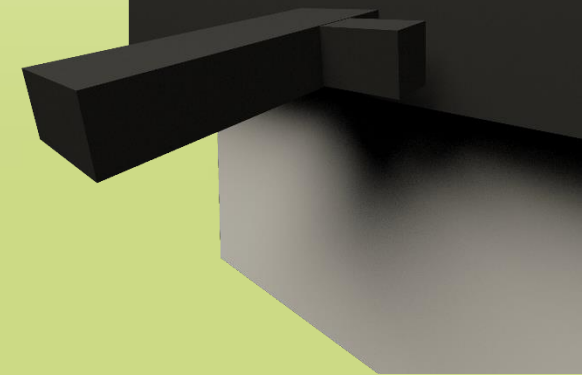
- ocelový podstavec lze buď zakoupit anebo je možnost vyrobit vlastní, například betonový schodek
- 40 cm nad zemí pro konev



- v nádobě se sprchou je přepad pro přetéknutí vody do spodních nádob
- je zde i výměnný filtr pro čištění dešťové vody při osvěžování vodou
- kromě přímého vtékání deště je doporučeno použít přítok z okapu



- kohoutky se otevírají a zavírají jednoduchým pootočením nahoru a dolů
- u sprchy se kohoutek otáčí směrem dolů



# BAREVNÉ VARIANTY

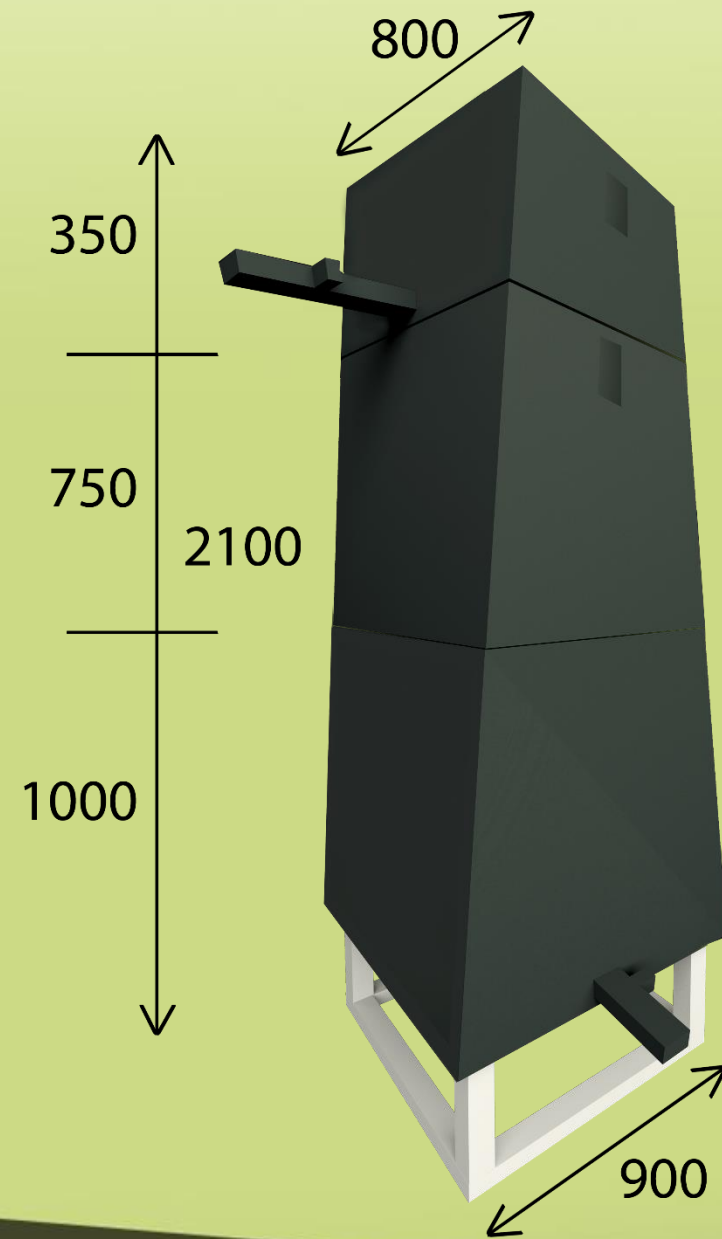


Klára Psotová  
Produktový design, 2. ročník



# ROZMĚRY

- výška nádrže je 210 cm
- podstavec by měl být do výšky 40 cm



# DĚKUJI ZA POZORNOST



Klára Psotová  
Produktový design, 2. ročník