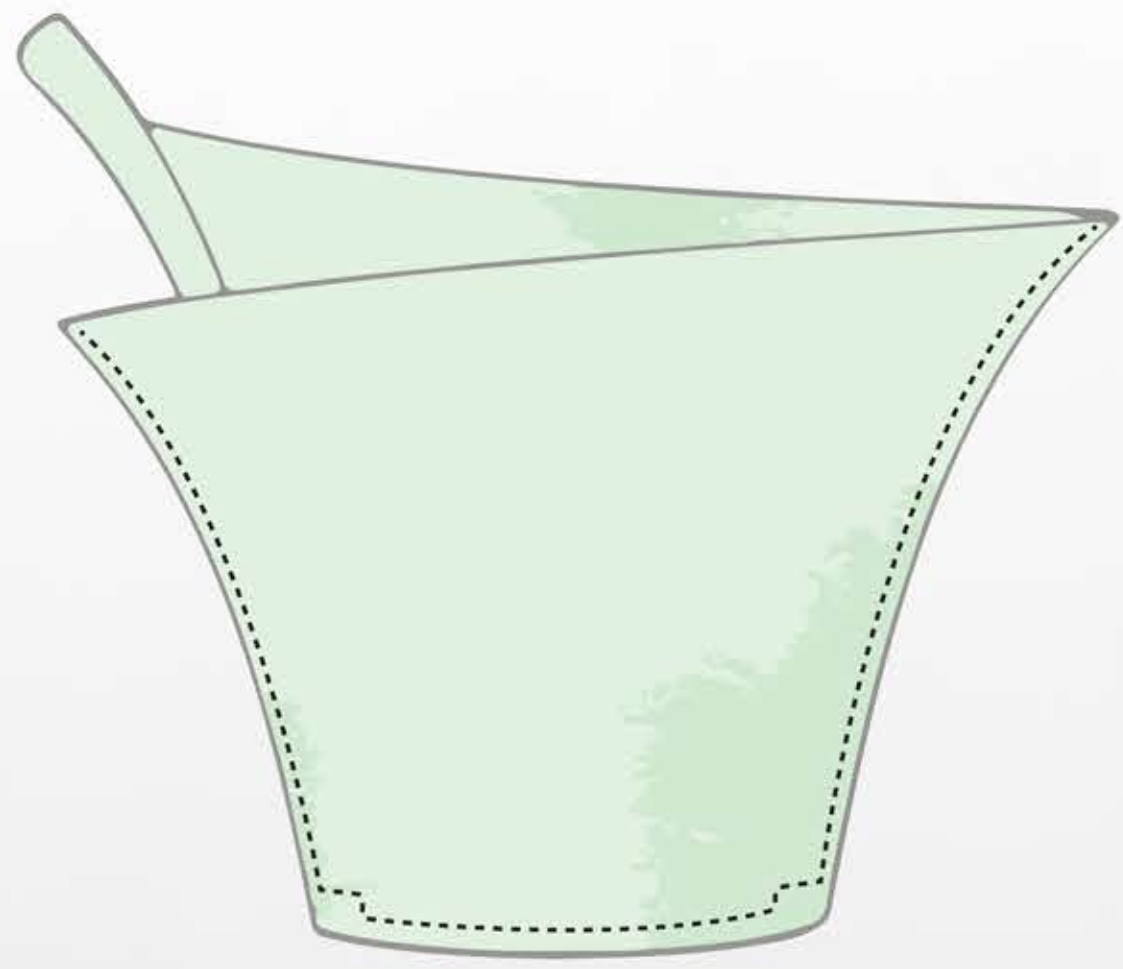
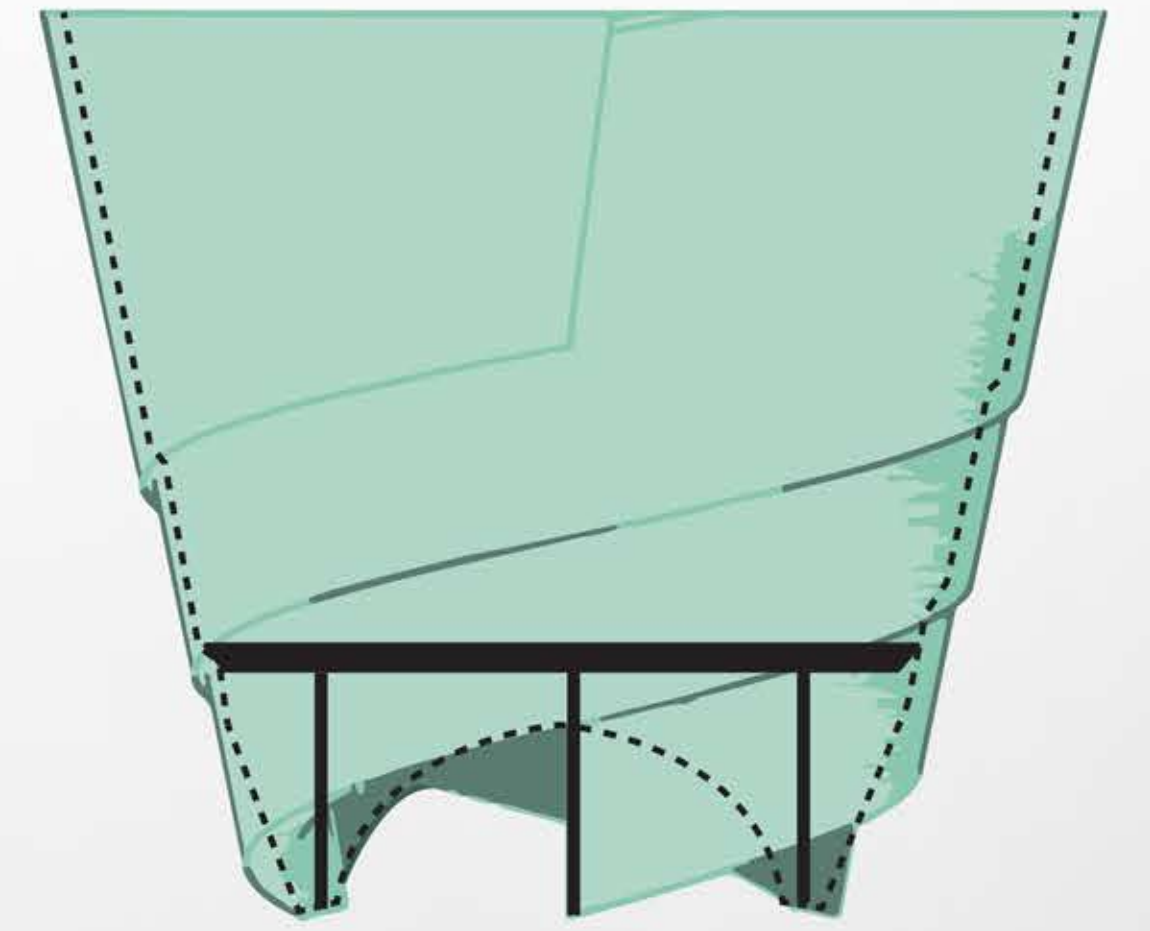


Orchid & Herbs



Flowerpots



Obal na květináč na orchidej, který je po straně otevřený jelikož je orchidej v plastovém květináči, obal na něj tvoří pouze estetický prvek. Tvarově vychází právě z orchidejí, a dobře koresponduje s listy této květiny. Nožky odsazují květináč od země, což tvar příjemně nadlehčí.

Bylinky, a obecně květiny které potřebují více vláhy, můžou na okenním parapetu dělat „kruhy“ ze špinavé vody (náhodné přelití květináče, kondenzace pod květináčem) Jednoduché řešení jsou nožky. Motiv vychází z kombinování jednoho tvaru (směr růstu bambusu do šroubovice), a následným překrýváním.

