



# BUDĚJOVICKÝ BUDVAR

---

*Popai stojan  
na podporu prodeje*

***Budějovický  
Budvar***

***NÁRODNÍ PODNIK***

Pop ai Budvar

Lucie Leinweberová \_ UTB \_ ADE \_ 2017



## **zadání**

---

Dočasný podlahový stojan  
(1-2 měsíce)

**Materiál:**

Karton nebo lepenka

**Rozměry:**

600x400x1500 mm

**Slogan:**

NE z nás dělá to, čím jsme.

**Cílová skupina:**

muži (25 - 45 let),

město a kultura,

originalita a kvalita,

vliv ženy při nákupu

# nápad

prezentace 5 druhů piva  
znázorněný výčepem s pípou

kampaň - hospodografie



Pop ai Budvar

Lucie Leinweberová \_ UTB \_ ADE \_ 2017

# řešení

- **prodejní stojan** zaměřený na co největším prostor pro prodej zboží
- důraz na **korporátní barvu** - červenou a dobře **viditelný brand**



# vizualizace



Pop ai Budvar



**topper - pípa,**  
kde jsou barevně  
odlišené druhy jednot-  
livé druhy piva podle  
etikety na láhvi

**lišty polic**  
barevně odlišené dle  
druhů piva

**čelní strana**  
fotografie, dle kampaně

# alternativní motivy

---



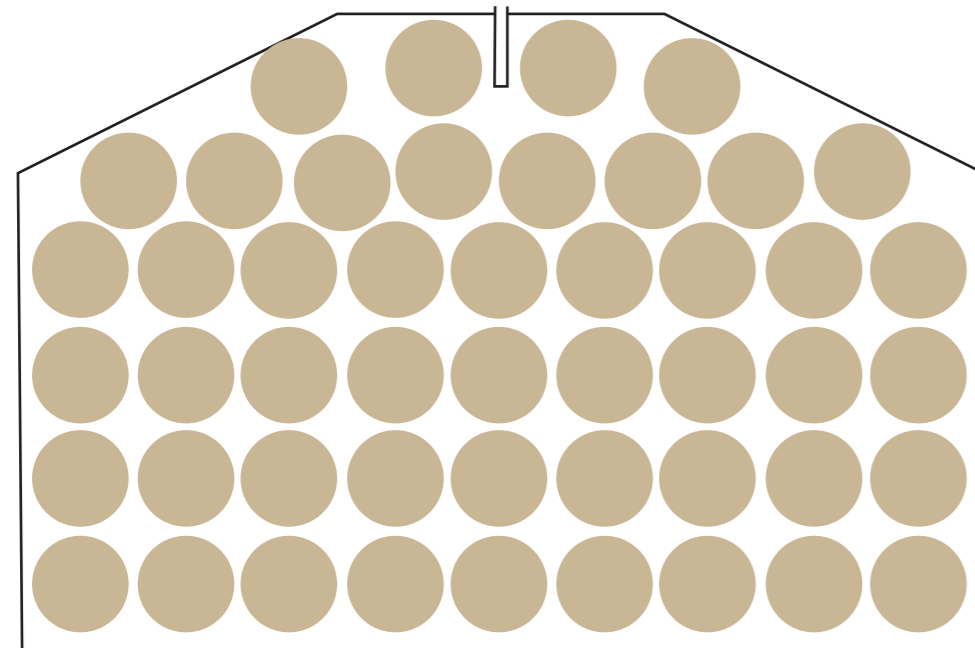
Pop ai Budvar



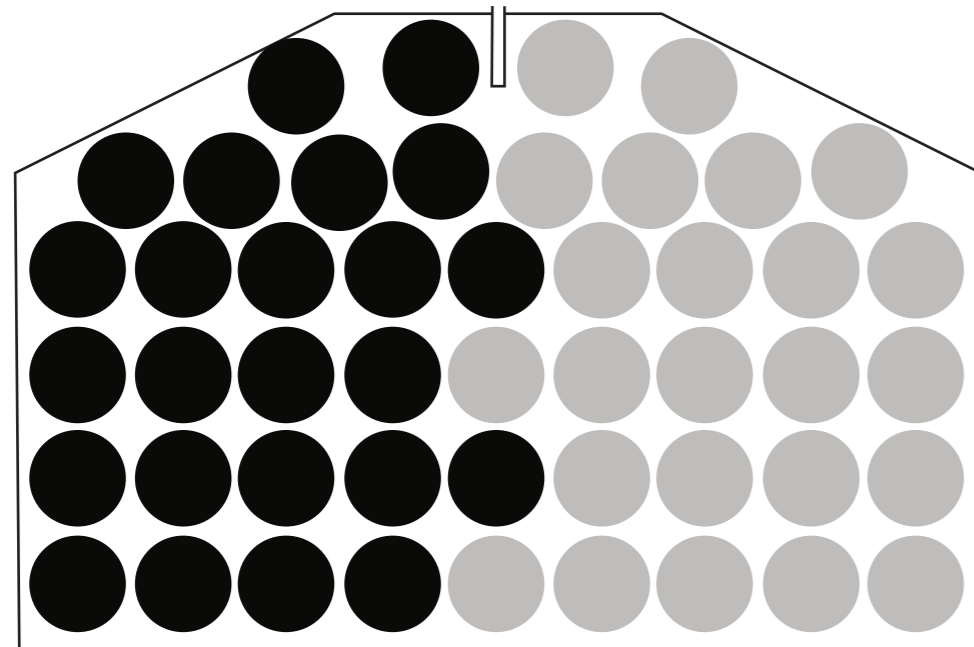
Lucie Leinweberová \_ UTB \_ ADE \_ 2017

# kapacita naplnění

124 ks láhví  
na celý stojan

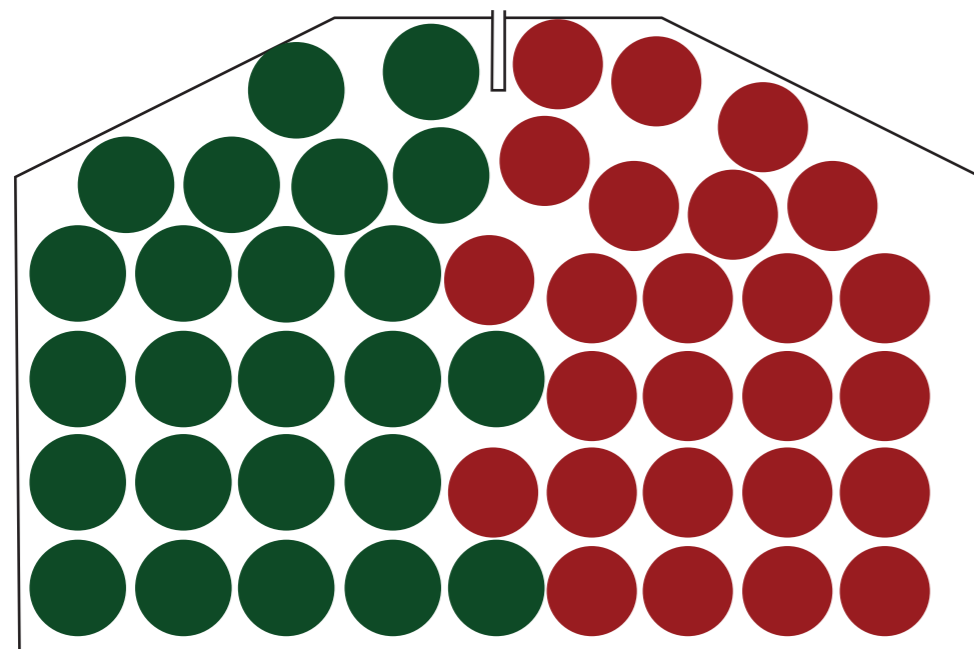


40 ks láhví  
B: original



20ks láhví  
B: special

20 ks láhví  
B: classic



20 ks láhví  
B: dark

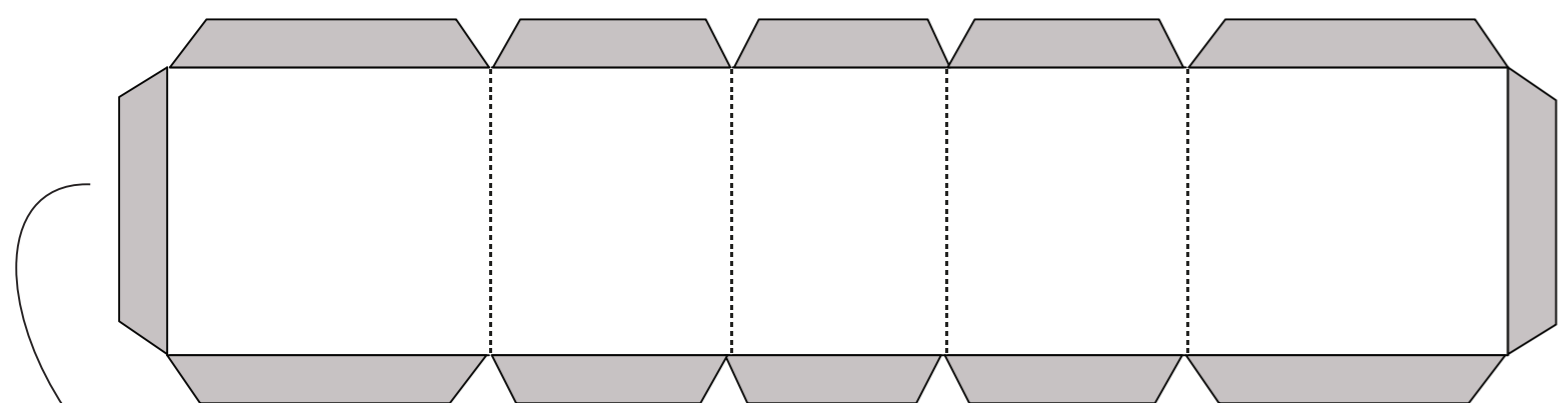
24 ks láhví  
B: storng

Pop ai Budvar

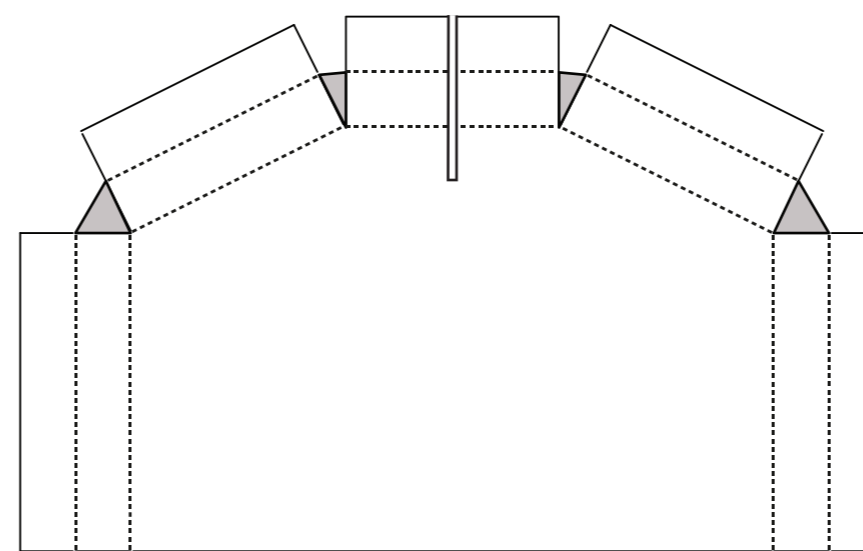
Lucie Leinweberová \_ UTB \_ ADE \_ 2017

# rozklad plochy

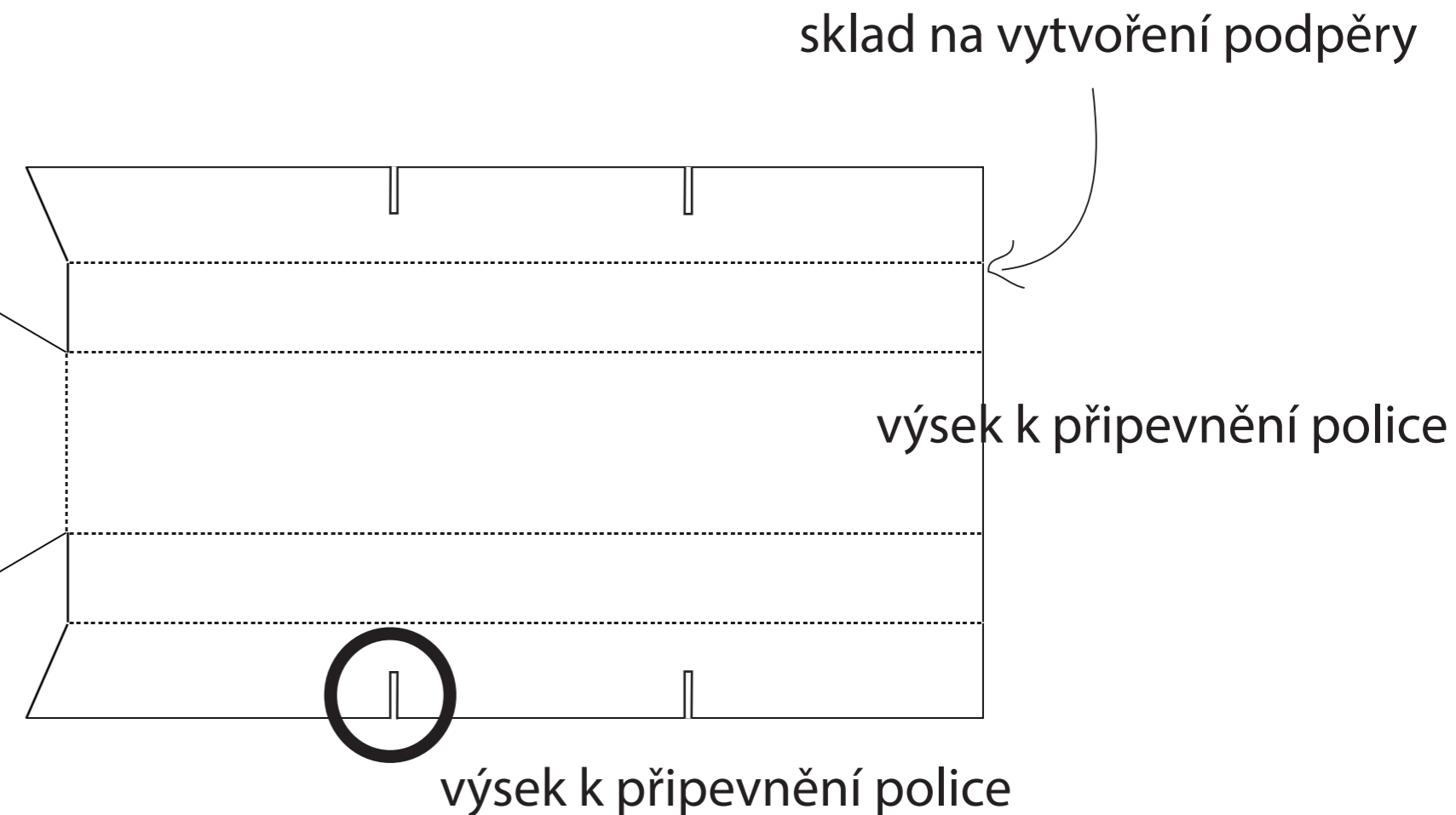
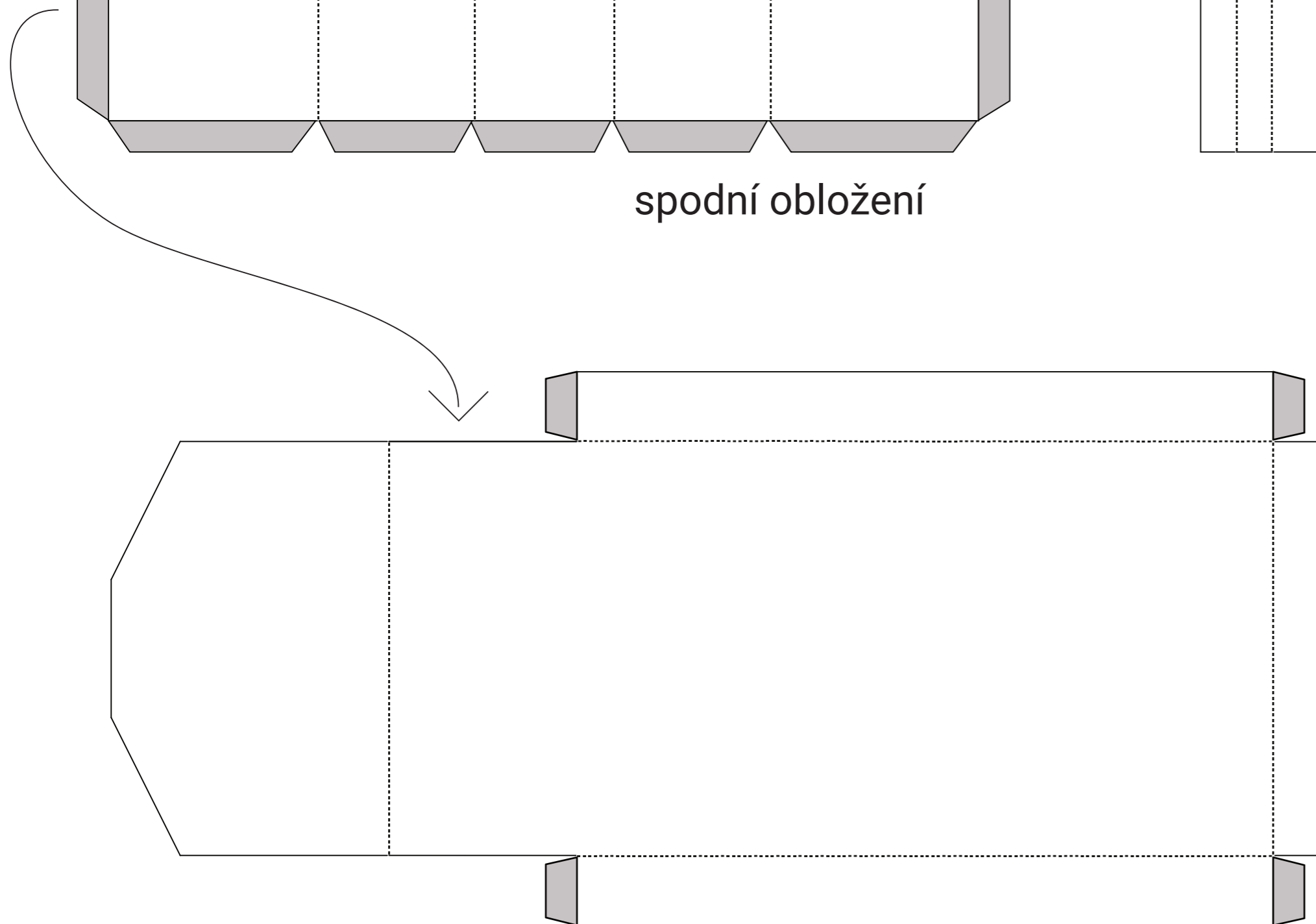
celý stojan lze složit jen ze tří druhů výseků, z čehož police je víckrát



spodní obložení



police 3x





**děkuji za pozornost**

---



Popai Budvar

Lucie Leinweberová \_ UTB \_ ADE \_ 2017