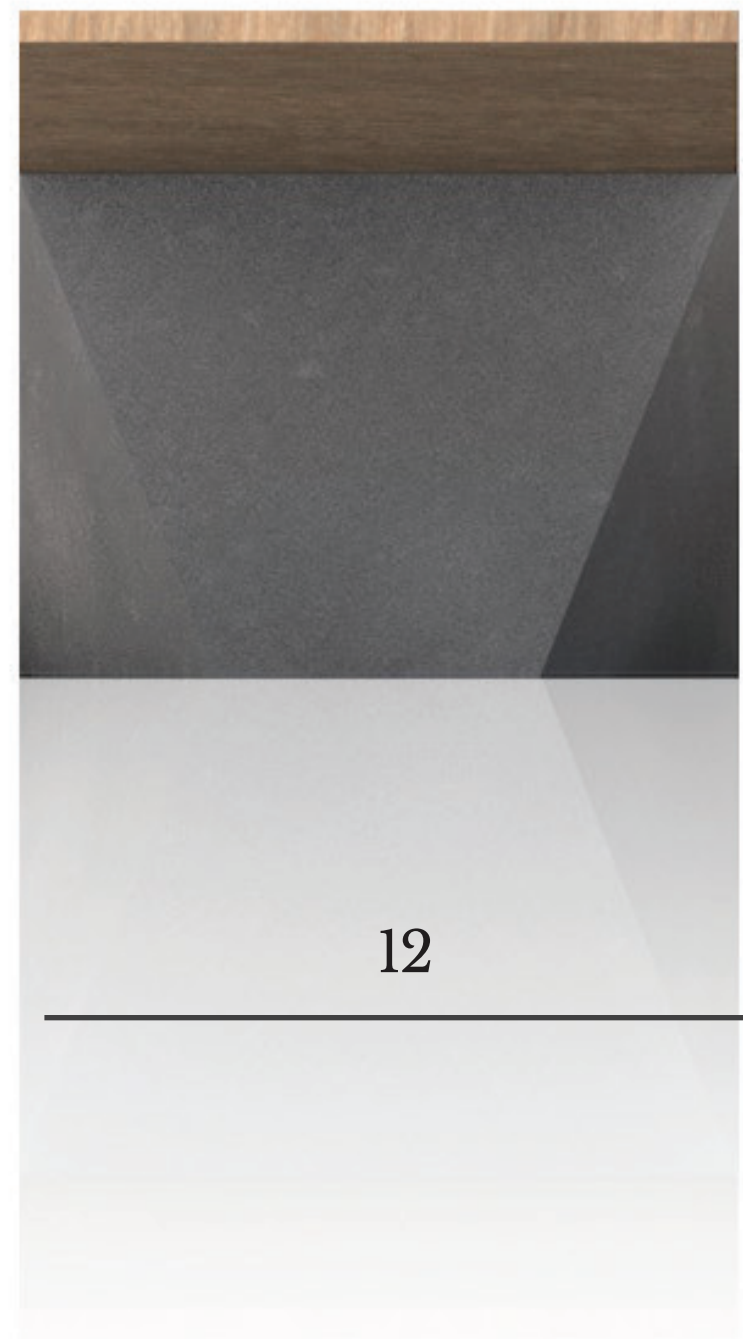


Klauzurní práce
Jiří Fikejz 2018
Výstavní stojan obuvi

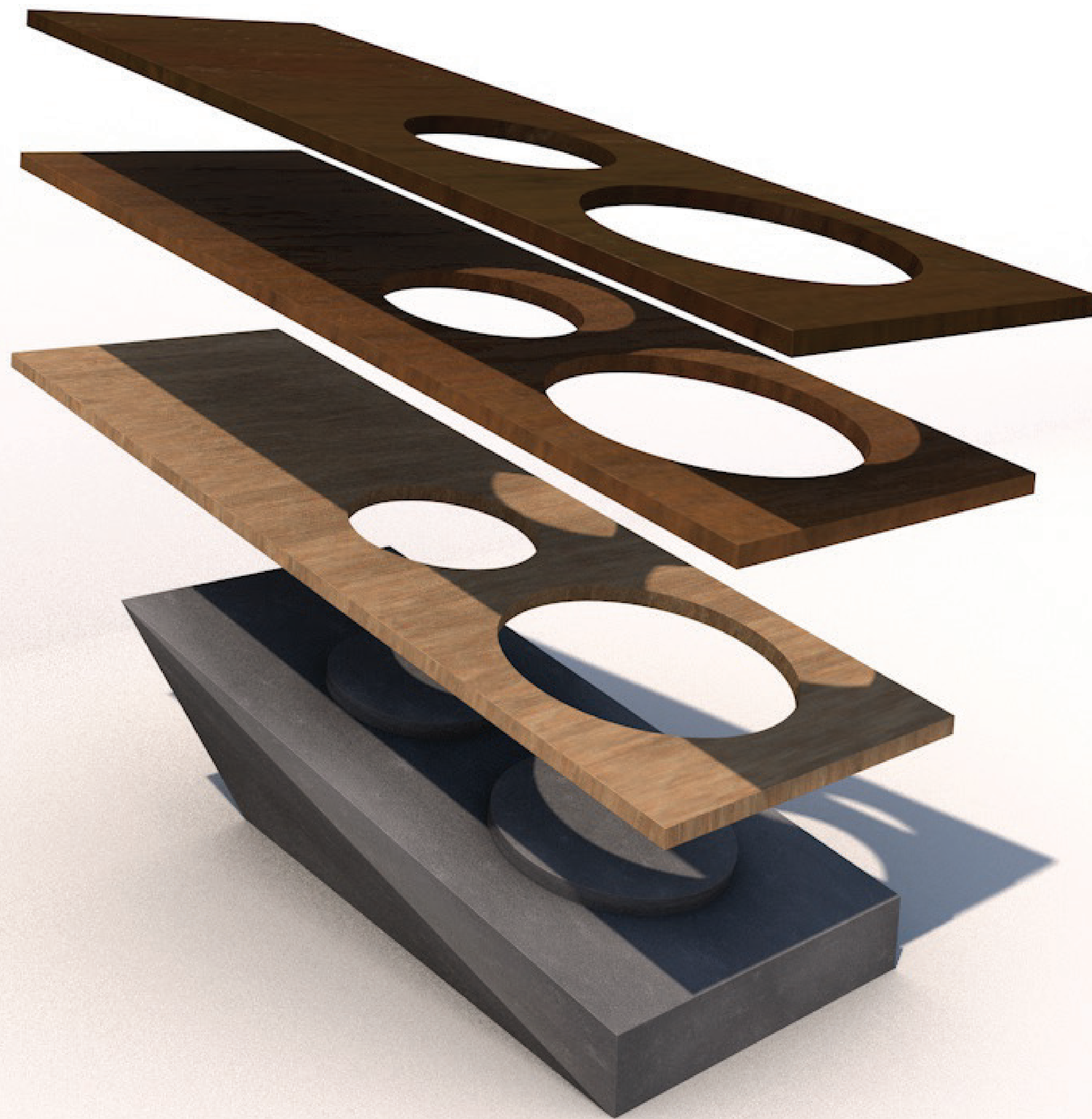


Dřevěná dýha
Betonové tělo

ROZMĚRY



VARIABILITA



Jednoduchý systém zámků umožňuje variovat stojan podle potřeby a typu obuvi

Pro každý typ je určena jiný druh dřeva a gravírovaného vzorku

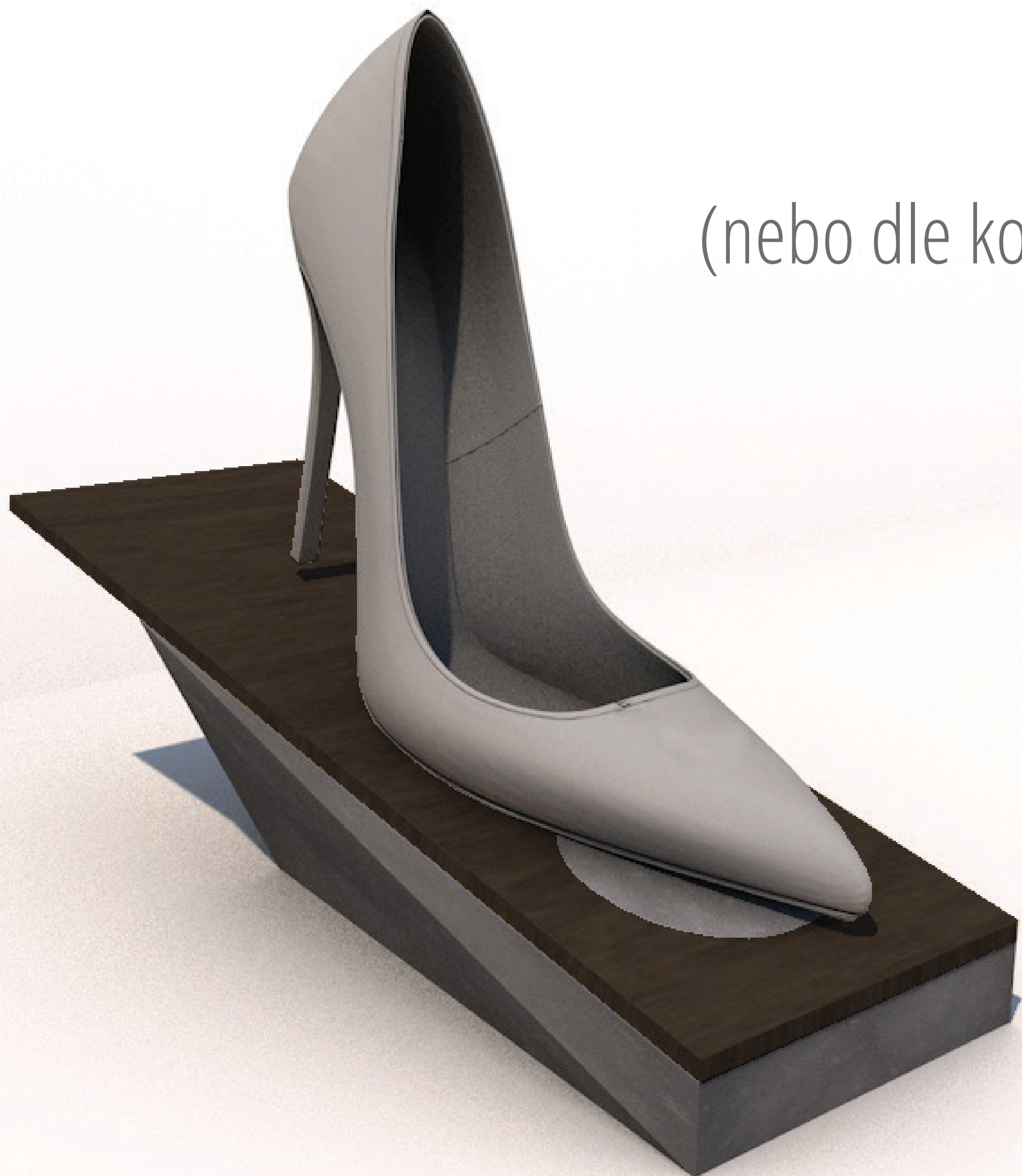
Betonové zámkové zároveň svým přesahem fungují jako protiskluzový prvek

TENISKA / ZAVŘENÁ BOTA

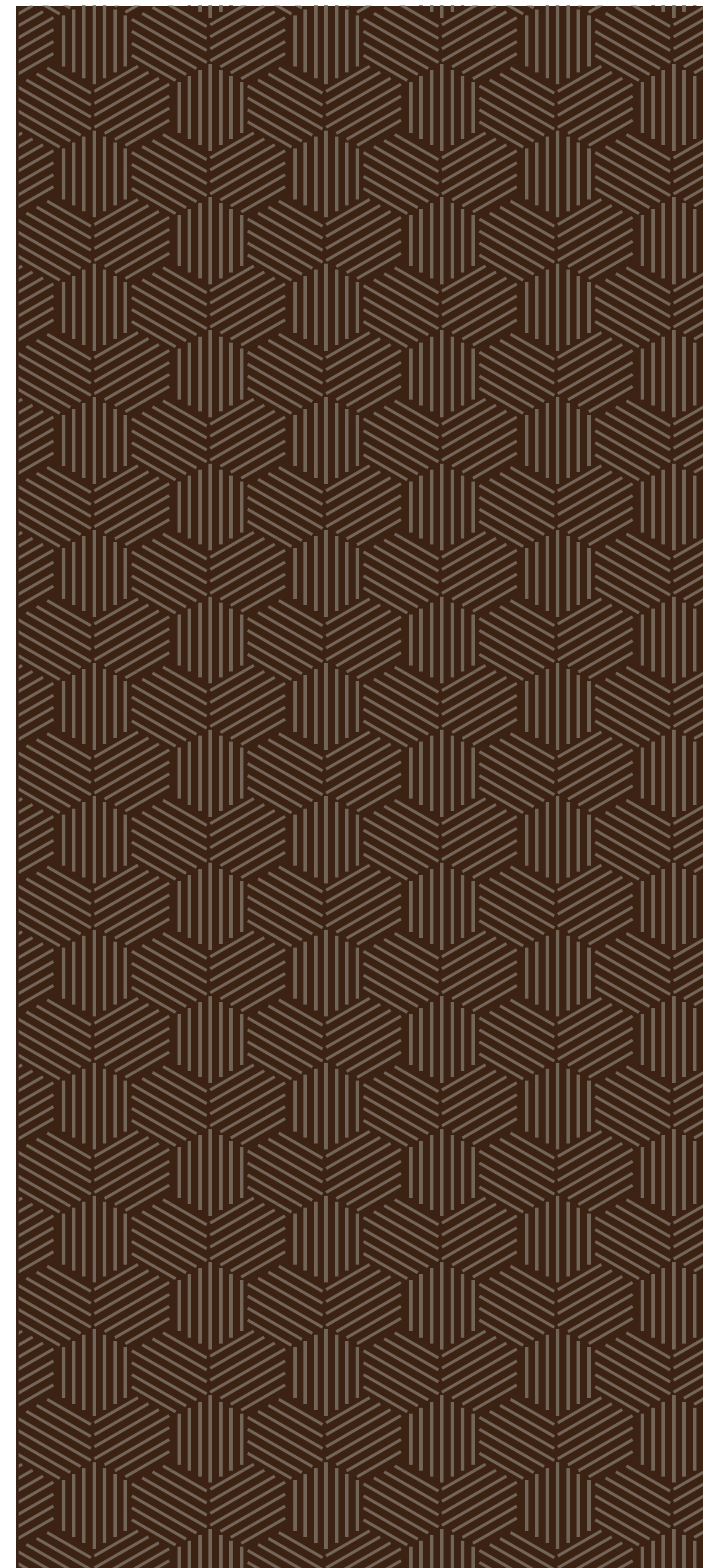


Světlá dřeva
(nebo dle kontrastu k obuvi)
Bez vzoru

LODIČKA / S PODPATKEM



Tmavá dřeva
(nebo dle kontrastu k obuvi)
Jemný vzorek



Děkuji za pozornost.