

Univerzita Tomáše Bati ve Zlíně
Fakulta multimediálních komunikací
Ateliér produktového designu

2016

Aneta Roubíčková



Květináč

- > dvoudílný květináč z tvrzeného polypropylenu je **zároveň i pěstební nádobou**
- > **samozavlažování** pomocí knotu
- > **pohodlné nalévání** vody a její kontrola
- > jemný oblý design
- > je **vhodný pro většinu druhů rostlin** včetně bylinek, kaktusů a v průhledném provedení i včetně orchidejí
- > dva díly v různých barevných provedeních umožňují **libovolné kombinování barev**

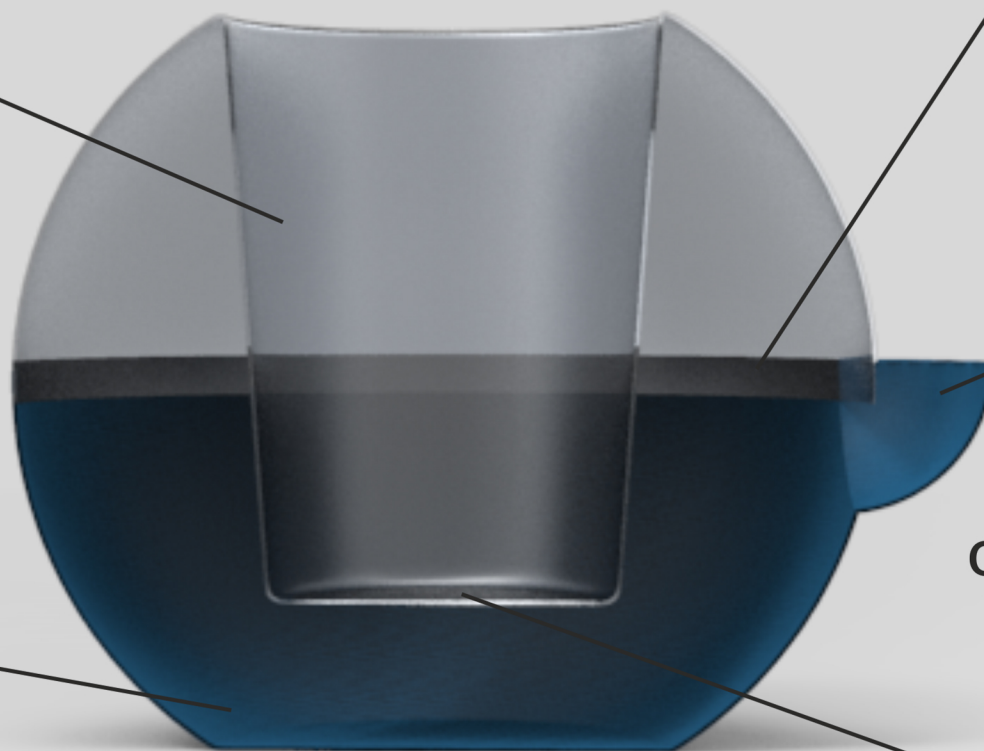


Květináč

219

vrchní díl květináče je zároveň **pěstební nádoba**

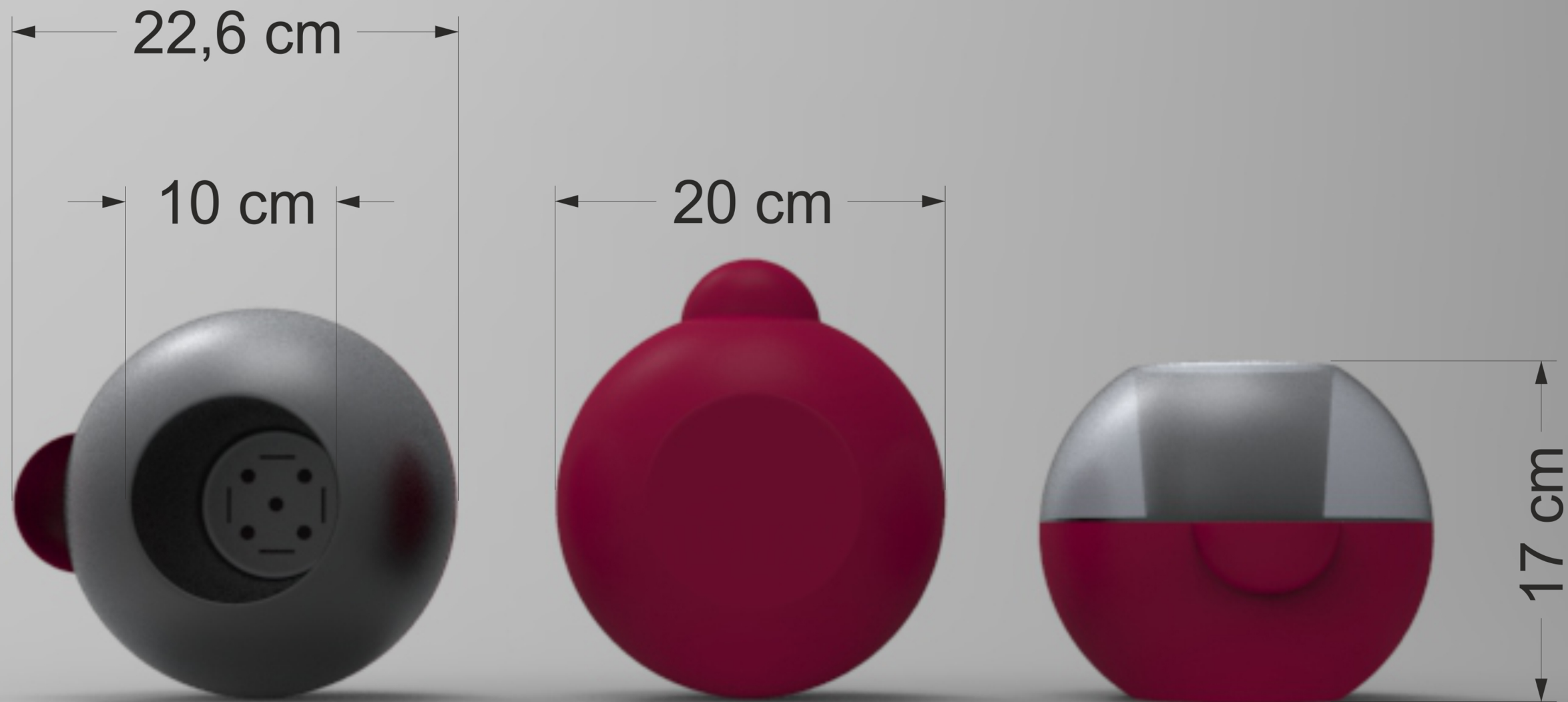
miska na shromažďování vody umožňuje jednoduché **samozavlažování** pomocí knotu



jednoduchý zámek zajišťuje usazení horního dílu květináče a umožňuje jeho **snadné umístění**

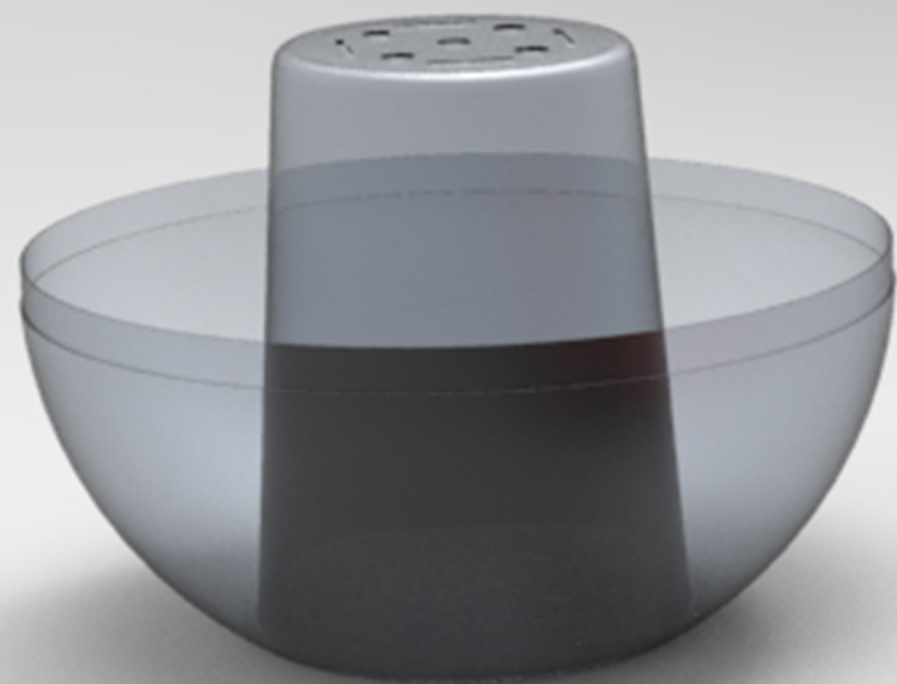
otvor pro vlévání vody a její kontrolu

otvory pro provléknutí knotu a odtok přebytečné vody v případě zalévání shora



Rozměry

419

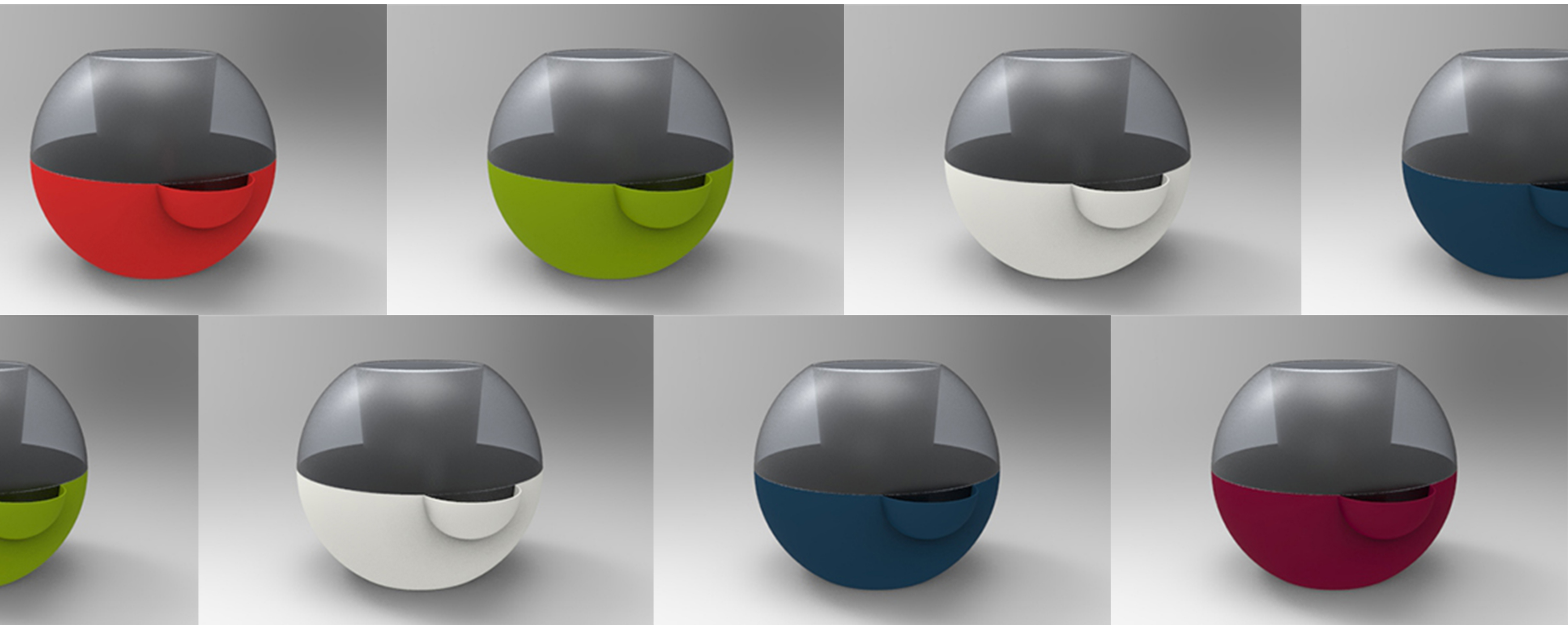


Spojení dílů 5/19



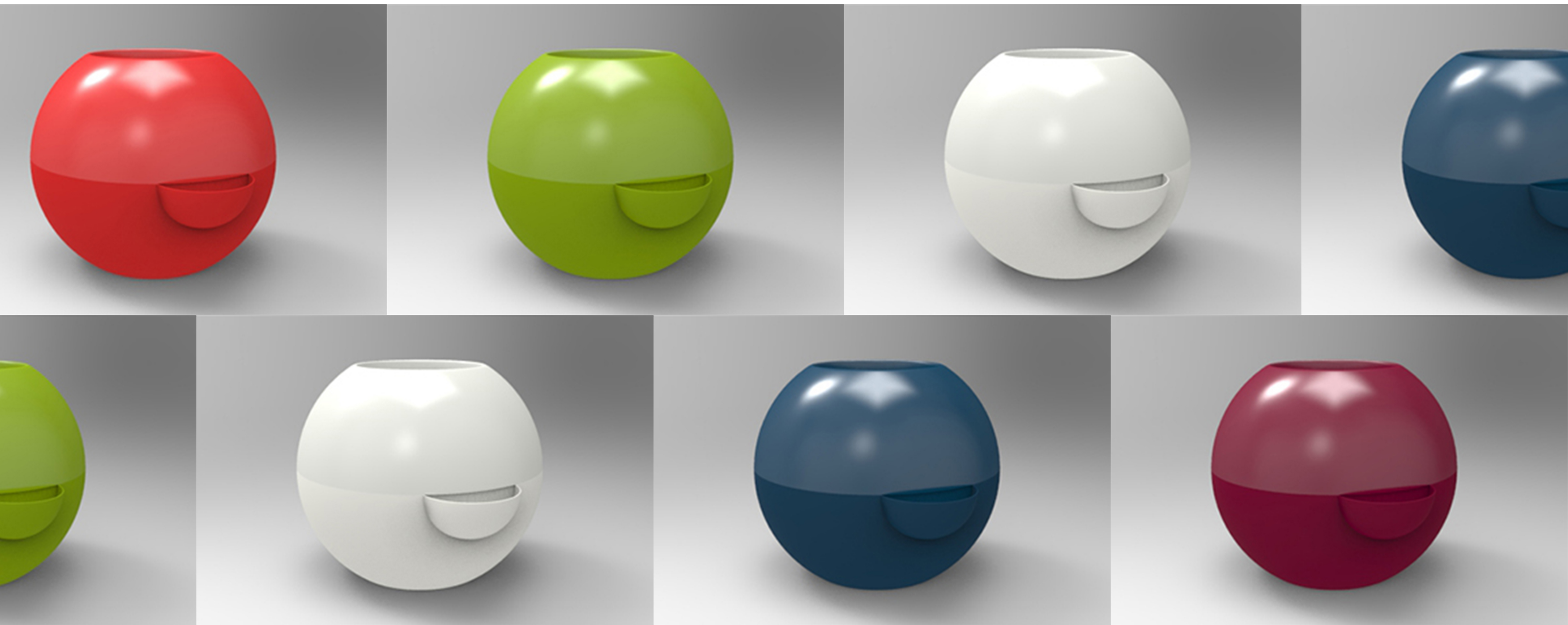
Vrstvení

619



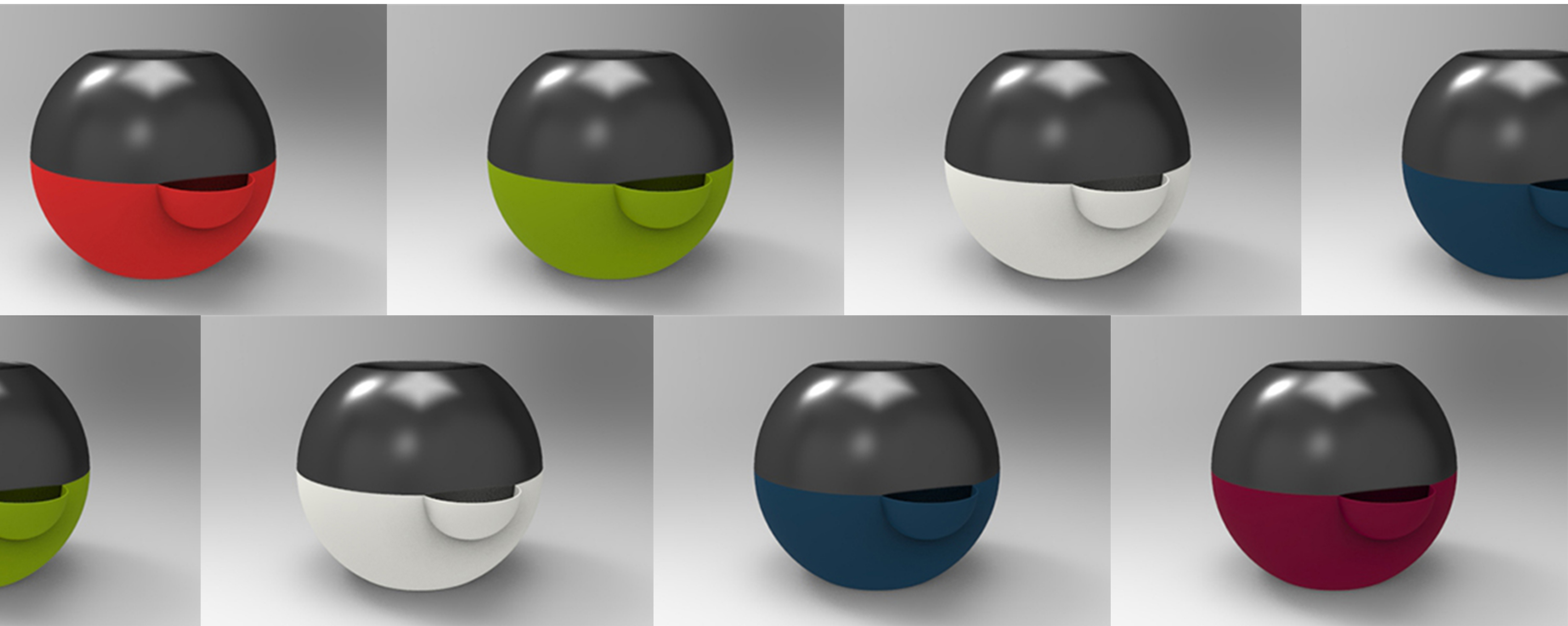
Varianty

719



Variantv

8/9



Variantv

9|9

Aneta Roubíčková

ADE
2016