

# Portfólio

NIKOL VANISHVILIOVÁ





## produktový design

### Alesa *servírovací stolek*

Servírovací stolek z ohýbaného drátu, který lze složit pro snadnější obsluhu. Hlavním tvarovým prvkem je šestiúhelník.

**materiál:**  
ocelový drát, dubový masiv

2019



Jmenuji se Nikol Vanishviliová a značnou část mého života tvoří design. V portfoliu najdete moje návrhy z různých oblastí designu, které společně představují mé doposud získané zkušenosti.

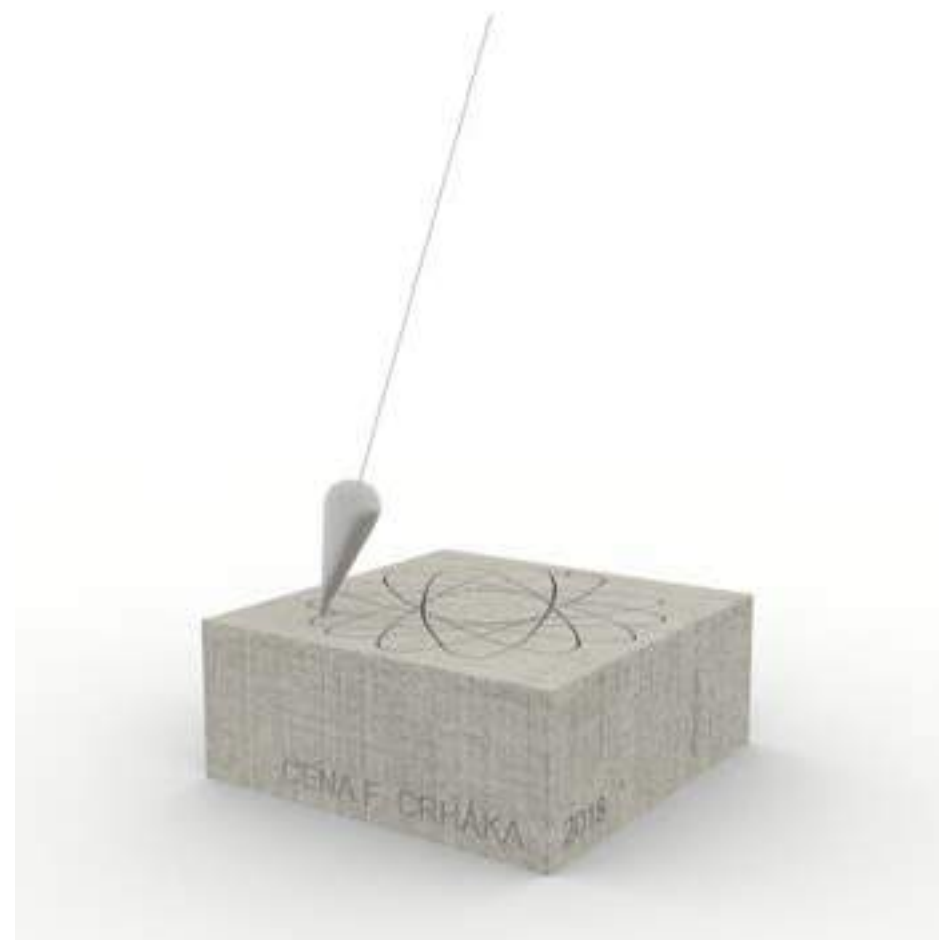
Portfólio rozdělují na čtyři oblasti designu: produktový, grafický, obalový a p.o.p. Každá z nich pro mě znamená něco jiného, ale dohromady tvoří profil mojí designérské práce.

\_ Nikol Vanishviliová

Design can be art.  
Design can be aesthetics.  
**Design is so simple, that's why it is so complicated.**

\_ Paul Rand





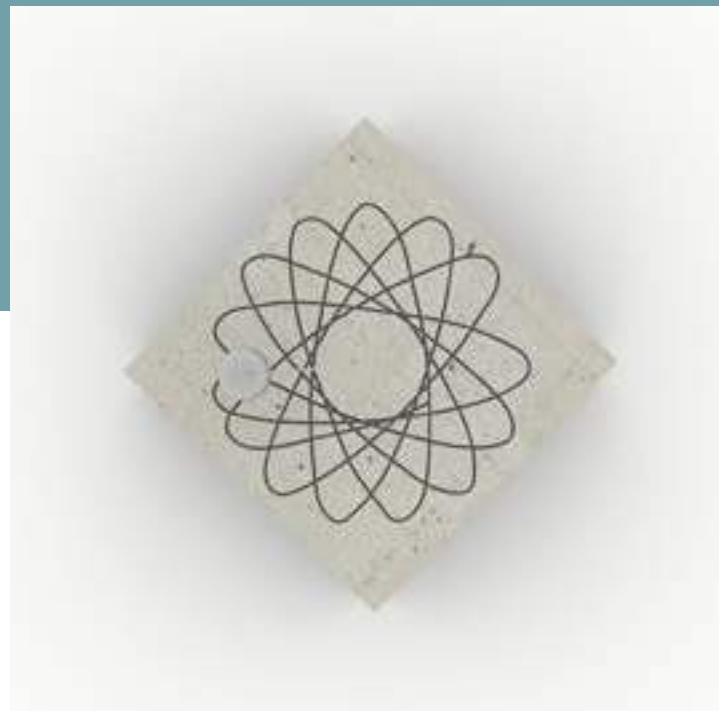
## Sand Pendulum

*Cena Františka Crháka*

Cena F. Crháka pro rok 2018. Návrh s inspirací v písečném kyvadle, které potvrzuje zakulacení Země. Vzor je vygravírovaný.

**materiál:**  
ocelový drát, kovové kyvadlo, beton

2018



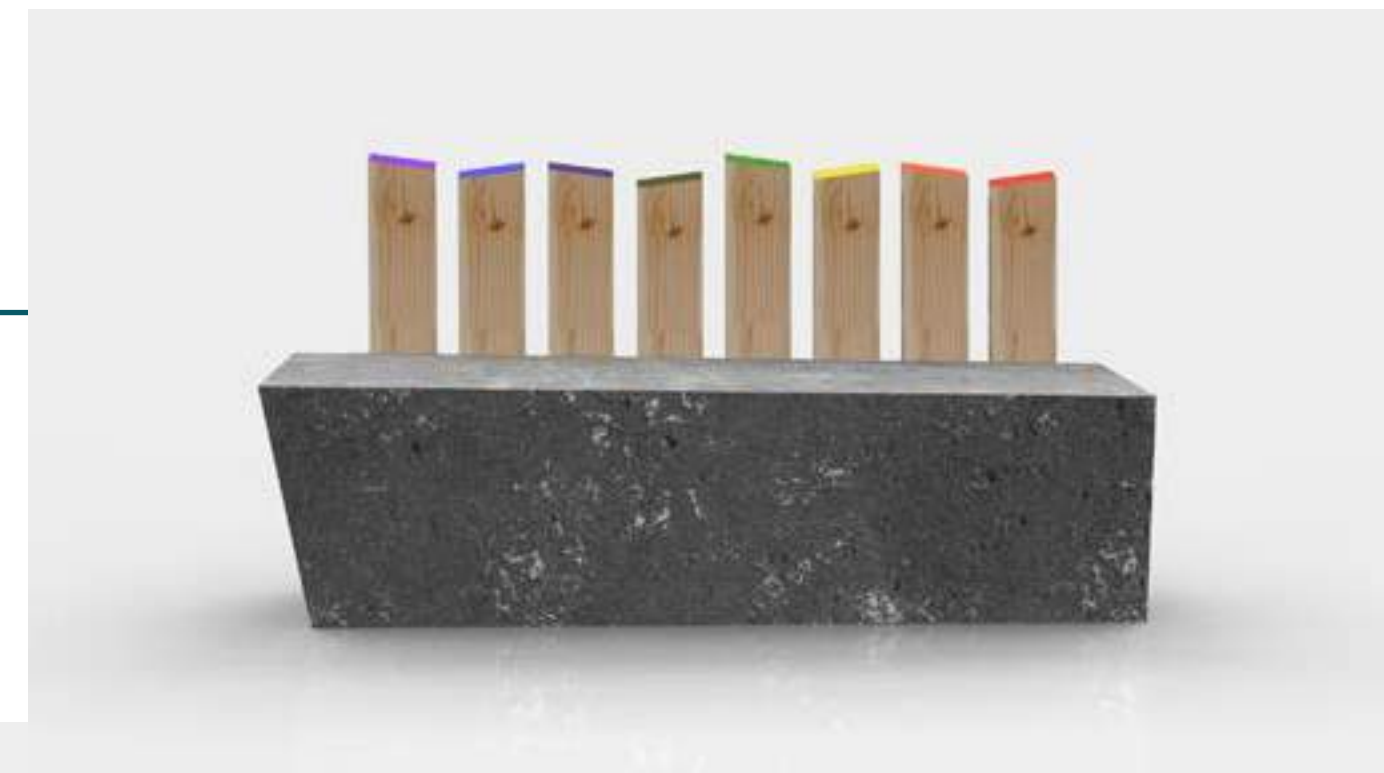
## BENX

*lavička jako xylofon - hra*

Lavička s xylofonovými klávesami místo opěradla. Po zaklopení zazní typický tón xylofonu.

**materiál:**  
beton, dubový masiv, dřevěná kulatina  
kovové zvukové plíšky, kolíky

2017





# Hex

*stojánek na boty*

Stojánek na boty se třemi pozicemi pro různé druhy obuvi.

**materiál:**  
dibond

2018



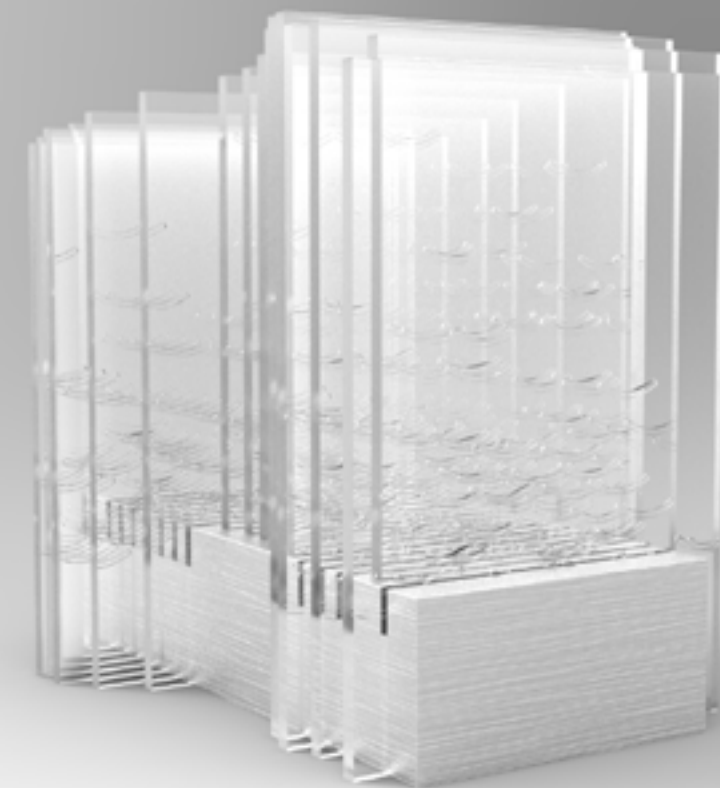
# Anemone

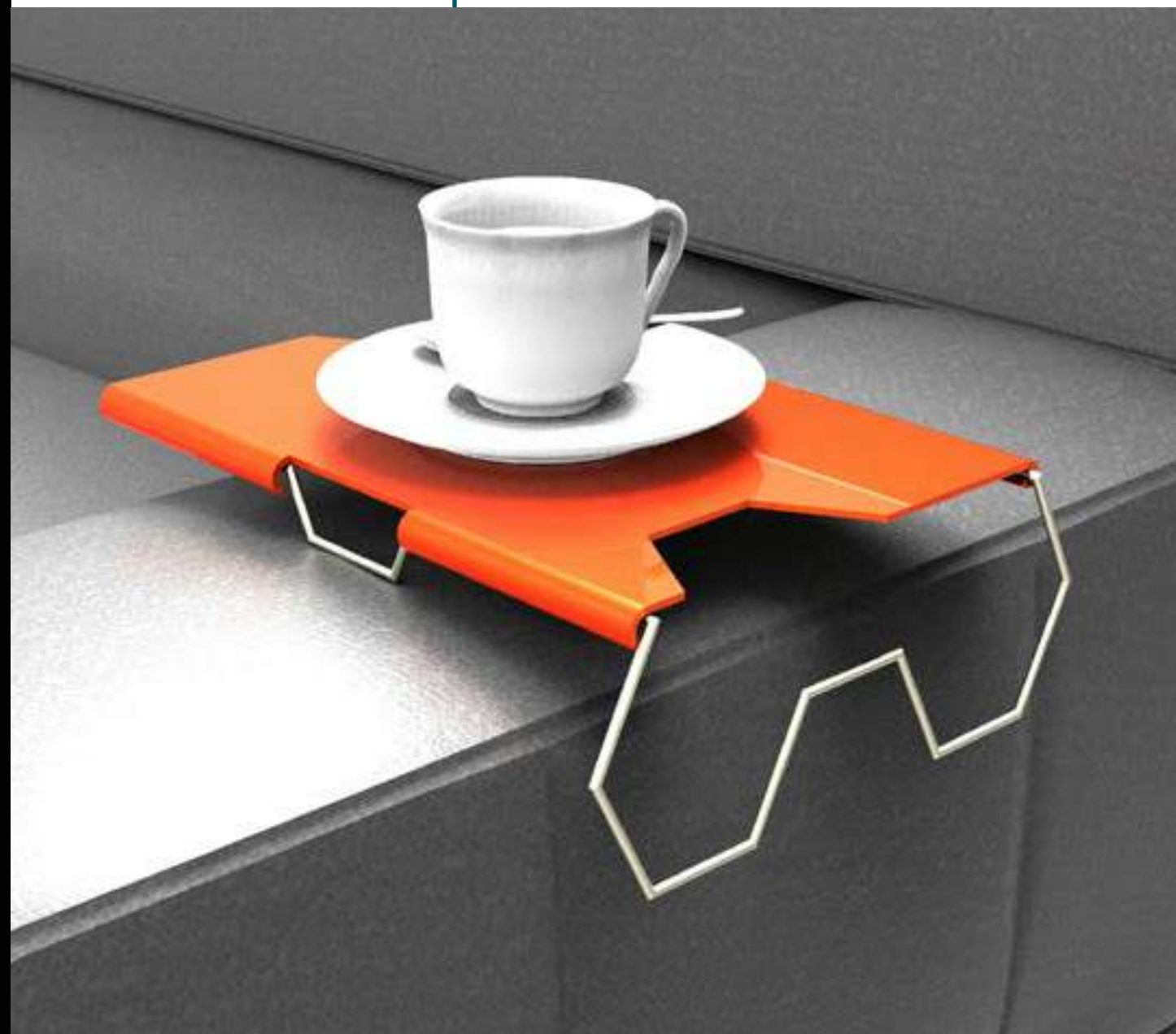
*lampička z plexiskla*

Noční lampička s inspirací mořské sasanky, jejíž dekor zdobí jednotlivé pláty plexiskla.

**materiál:**  
průhledné plexisklo,  
hliníkový plát, LED pásek

2018





## Hexawire

*odkládací stolek*

Mobilní odkládací stolek, který lze nasunout na bočnici pohovky nebo křesla.

**materiál:**  
ocelový drát (ohýbaný), plast

2019

## Nuterial

*sada podložek ze skořápek vlašských ořechů*

Recyklovatelné podložky z nadrcených skořápek vlašských ořechů, spojený přírodním lepidlem.

**materiál:**  
skořápky (vlašský ořech), kaseinové lepidlo

2018





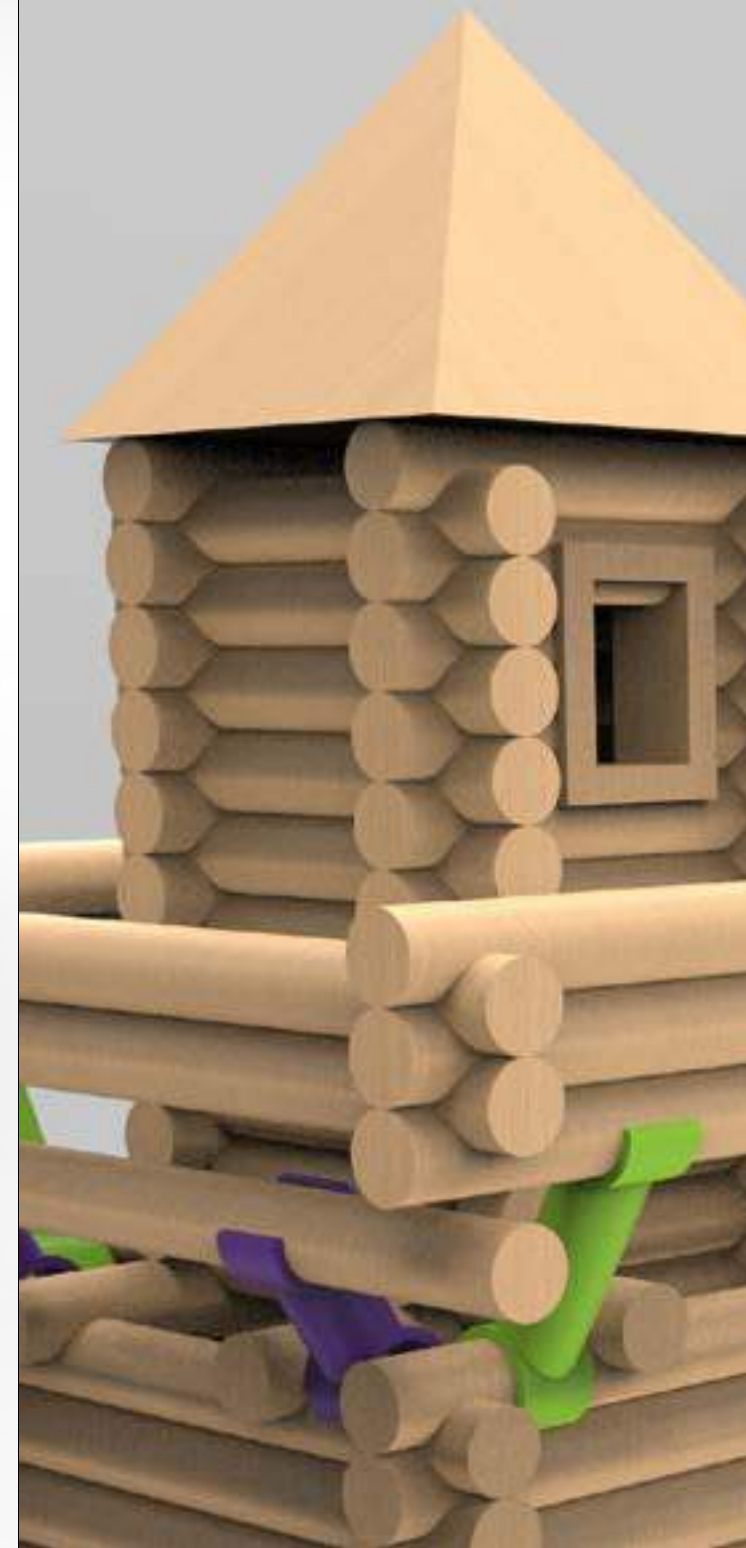
## Tres

podnožka

Podnožka z Dibondu stojící na třech bodech.

**materiál:**  
dibond, nýty

2019



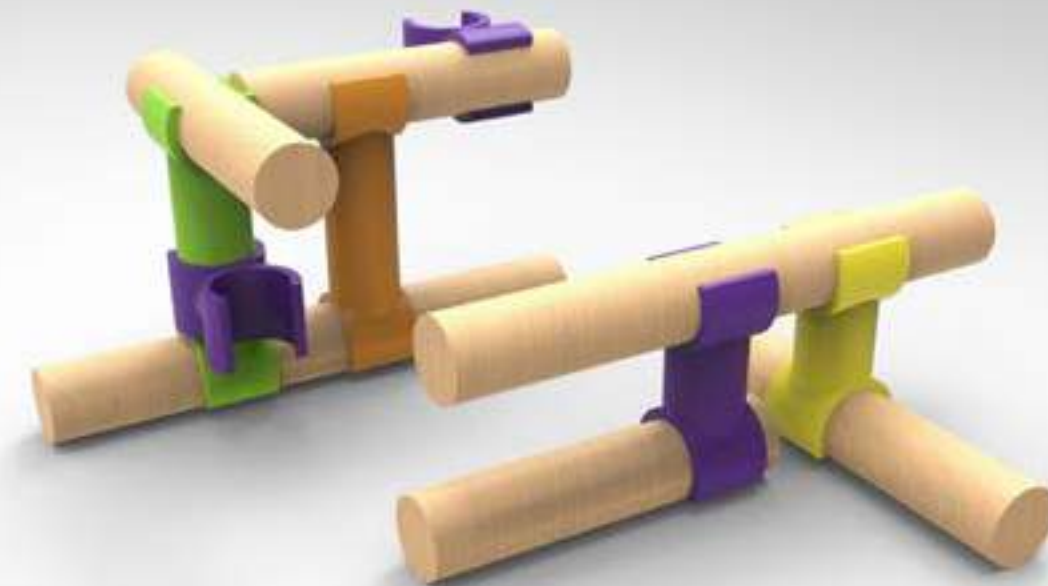
## Walachia

doplňek rozšiřující stálou kolekci

Plastový inovativní prvek, který dokáže stávající stavebnici rozšířit o nové hrací možnosti.

**materiál:**  
plast (3d tisk)

2018



## WAVE

*židle z bukového masivu*

Návrh židle pro firmu Bukotec. Důraz je kladen na měkkou linii a netradiční vzhled.

**materiál:**  
bukový masiv (dřevo)

2019



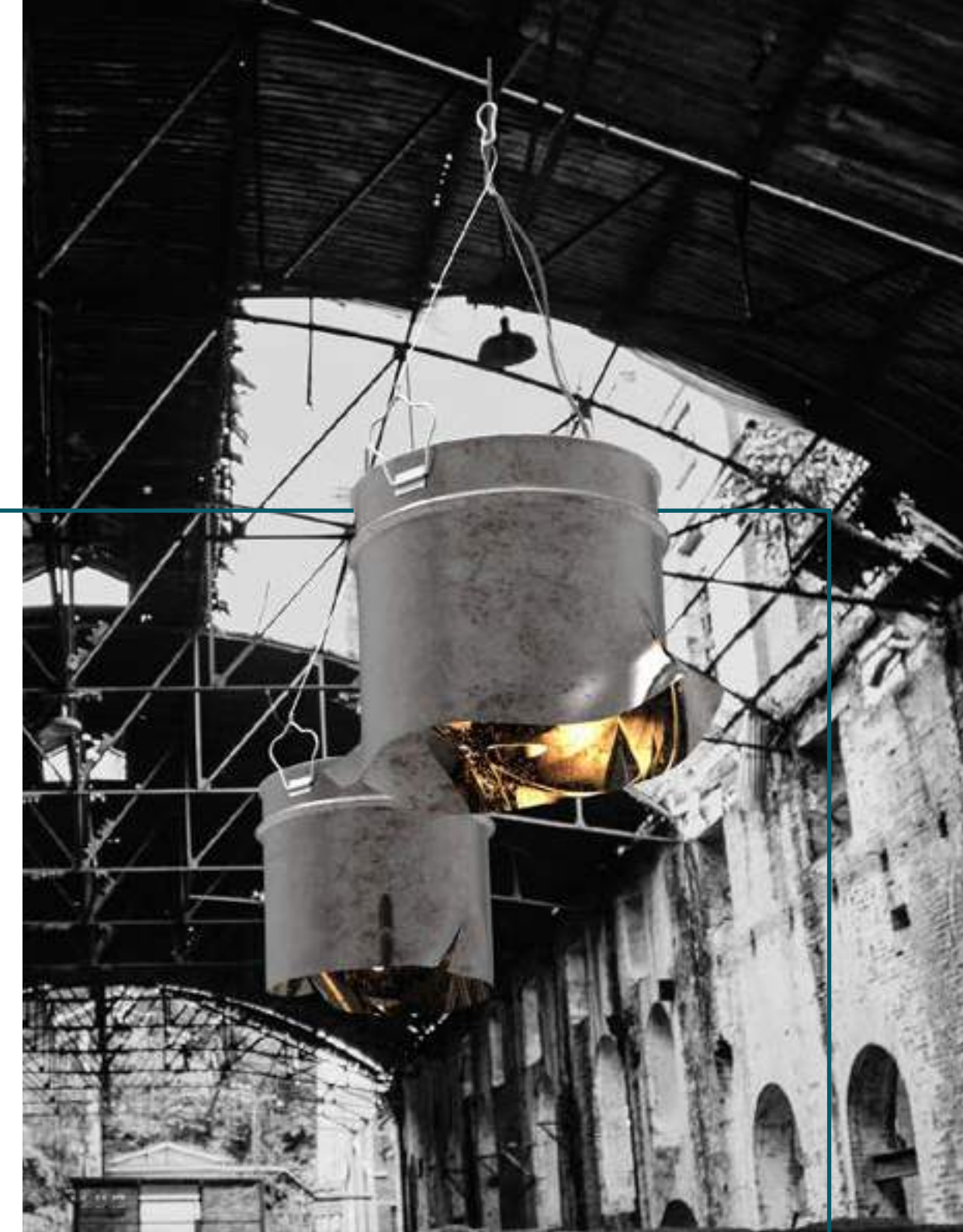
## RUSTY

*Taste the Waste*

Světlo vytvořené z jinak nerecyklovatelných plechovek, které se používají pro skladování chemikálií apod.

**materiál:**  
znečištěná plechovka, ocelové  
lanko, objímka, retro žárovka, karabina

2019





## Classic 2.0

*budka pro ptáčky*

Budka inspirovaná standartními a funkčními návrhy, doplněna o moderní vzhled.

**materiál:**  
dřevo, šrouby, neodymové magnety, povrchová úprava

2020



grafický design

## Organic Dog Food

*design bio jídla pro psy*

Design označující kapsu v bio kvalitě. Obsahuje také návod k přípravě apod.

**formát:**  
nálepka, 138x91

2018







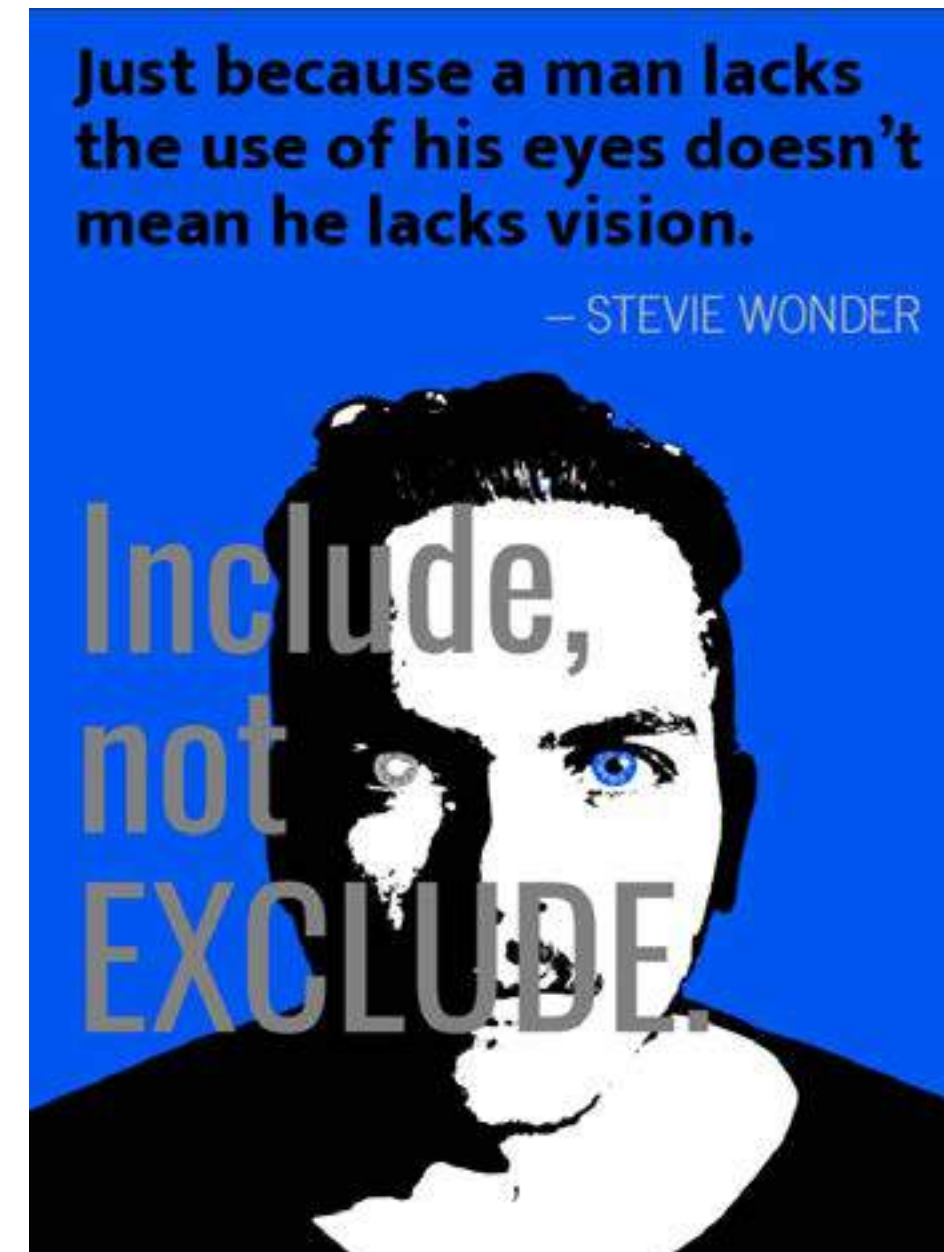
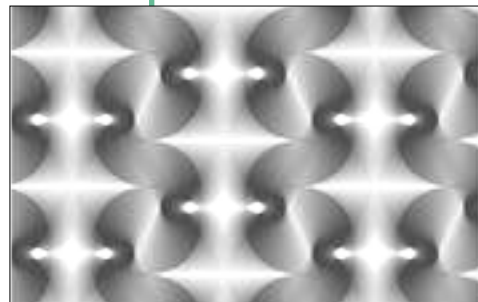
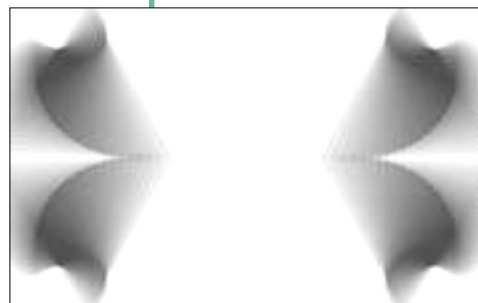
## Garage Door Stickers

*design polepů na garážová vrata*

Návrh polepů na garážová vrata pro firmu Kružík, s.r.o. Abstraktní grafické návrhy sestávají z kombinací různých tvarů a barev.

**formát:**  
fólie, 2700x2100

2018



## Typography

*Include, not Exlude*

Plakát ze série na téma Include, not Exlude, který zobrazuje lidi se zrakovým postižením. Doplněn o citát od S. Wondera.

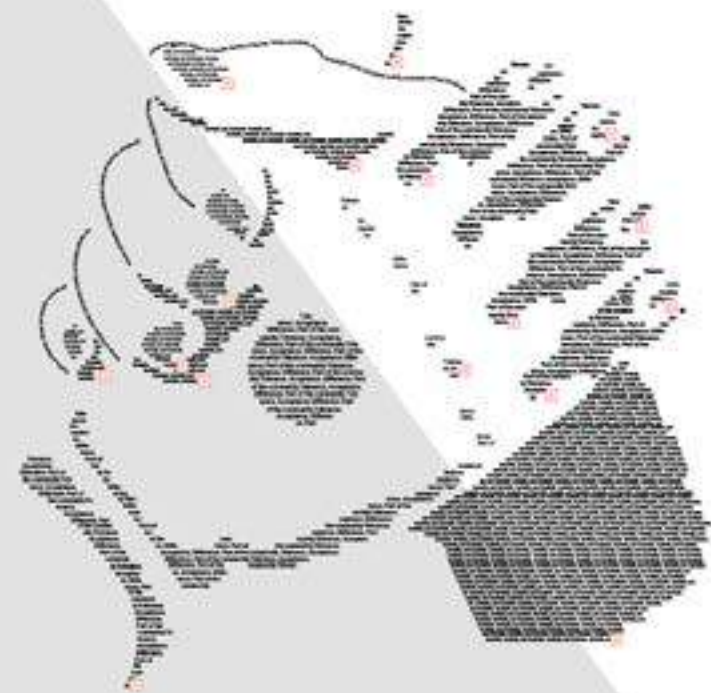
**formát:**  
plakát, 594x420

2019





**Include,**



**not Exclude.**

## Typography

*Include, not Exclude*

Plakát se série na téma Include, not Exclude, který zobrazuje lidi s protézou ruky.

**formát:**  
plakát, 594x420

2019

## Tea Box

*design grafiky obalů na čaj*

Návrh grafické úpravy obalů na čaj, který zvýrazňuje druh čaje hned na první pohled. Obal na ledový čaj.

**formát:**  
tisk na karton, 420x297

2019







## Tea Box

*design grafiky obalů na čaj*

Návrh grafické úpravy obalů na čaj, který zvýrazňuje druh čaje hned na první pohled. Obal na černý a zelený čaj.

**formát:**  
tisk na karton, 420x297

2019



## Tea Box

*design grafiky obalů na čaj*

Návrh grafické úpravy obalů na čaj, který zvýrazňuje druh čaje hned na první pohled. Obal na ovocný čaj.

**formát:**  
tisk na karton, 420x297

2019







## Tea Box

*design grafiky obalů na čaj*

Návrh grafické úpravy obalů na čaj, který zvýrazňuje druh čaje hned na první pohled. Obal na ovocný čaj.

**formát:**  
tisk na karton, 420x297

2019



## Abstract

*návrh potisku*

Grafický návrh potisku plátěných tašek.  
Motiv - abstraktní.

**formát:**  
tisk na textil, 450x350

2020



## Abstract

*návrh potisku*

Grafický návrh potisku plátěných tašek.  
Motiv - abstraktní.

**formát:**  
tisk na textil, 450x350

2020



## Blooming Box

*obal bonbonu ke kávě*

Návrh obalu do soutěže Young Package na téma  
Coffee Mania. Obal na sladkost, která se podává  
ke kávě.

**velikost a materiál:**  
150x150, křídový papír



obalový design





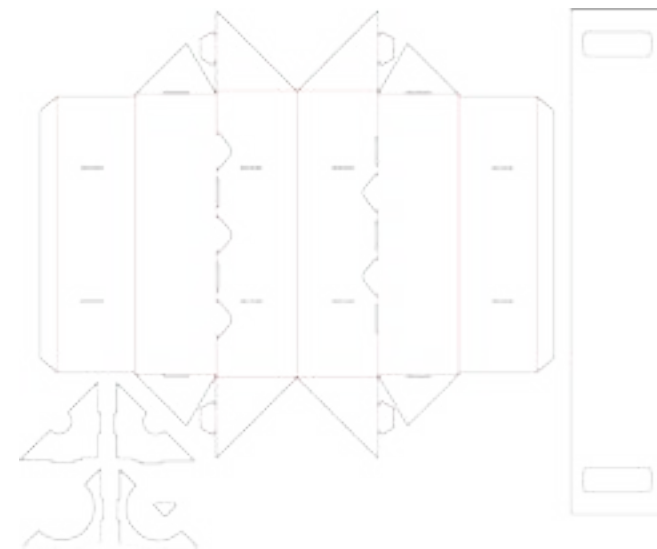
# Shattered

*obal na láhev vína*

Obal na láhev vína, který následně slouží i jako stojan na dvě láhve.

**velikost a materiál:**  
340x95x95, lepenka

2018



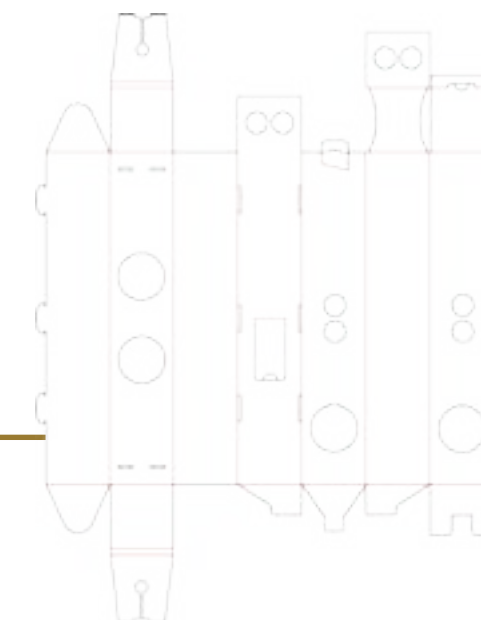
# Geo

*dárkový obal na víno*

Dárkový obal na víno a dvě sklenice. V obalu jsou průhledy, ty ukazují obsah krabice.

**velikost a materiál:**  
500x170x85, lepenka

2018





## WOOD/BARK

*BeWooden dárkový obal*

Prémiový dárkový obal pro firmu BeWooden. Jednoduchý tvar krabiček je dolazen o kůru stromu, která reprezentuje původ materiálu.

**velikost a materiál:**  
140x60x45, 65x55x48; dřevo, kůra

2017



## Czechvar

*podlahový stojan*

Podlahový stojan pro Budweiser Budvar určený do zahraničních liquer shopů.

**velikost a materiál:**  
600x400x1500, lepenka

2018



P. O. P. design





## Manufaktura

*stojan na podporu prodeje*

Návrh kompozičního uspořádání na toaletním stolku, jenž bude podporovat prodej vybrané řady kosmetických produktů.

**velikost a materiál:**

1000x500x600; HPS, mech, samolepicí fólie

2019



