

STOJAN ALÁ STŮL

PETRA HEJDUSOVÁ | ADE | 2020 | HOMEOFFICE

KONCEPT

- Malířský stojan zároveň stolem
- Rozložitelný
- Člověk by si mohl dokupovat další komponenty

INSPIRACE

- Bambusové lešení
- Francouzské hole
- Lepící páska



MATERIÁL, KOMPONENTY A ROZMĚRY

- BAMBUS

Z tohoto materiálu navrhují prkno, které se dá aplikovat na stojan a zároveň stůl.

Tento materiál volím z důvodu jeho lehkosti, odolnosti, ekologičnosti a jeho dobré kompatibility s vodou

- DURAL (tvrdší hliník, který se používá ve výrobě zdravotnických pomůcek, např. francouzských holí)

Ve svém návrhu ho využívám jako hlavní prvek celé konstrukce v podobě tyčí.

- KOVOVÝ SVAŘENEC

vyžívám ho ke spojení tyčí

- KOVOVÝ PLÁT

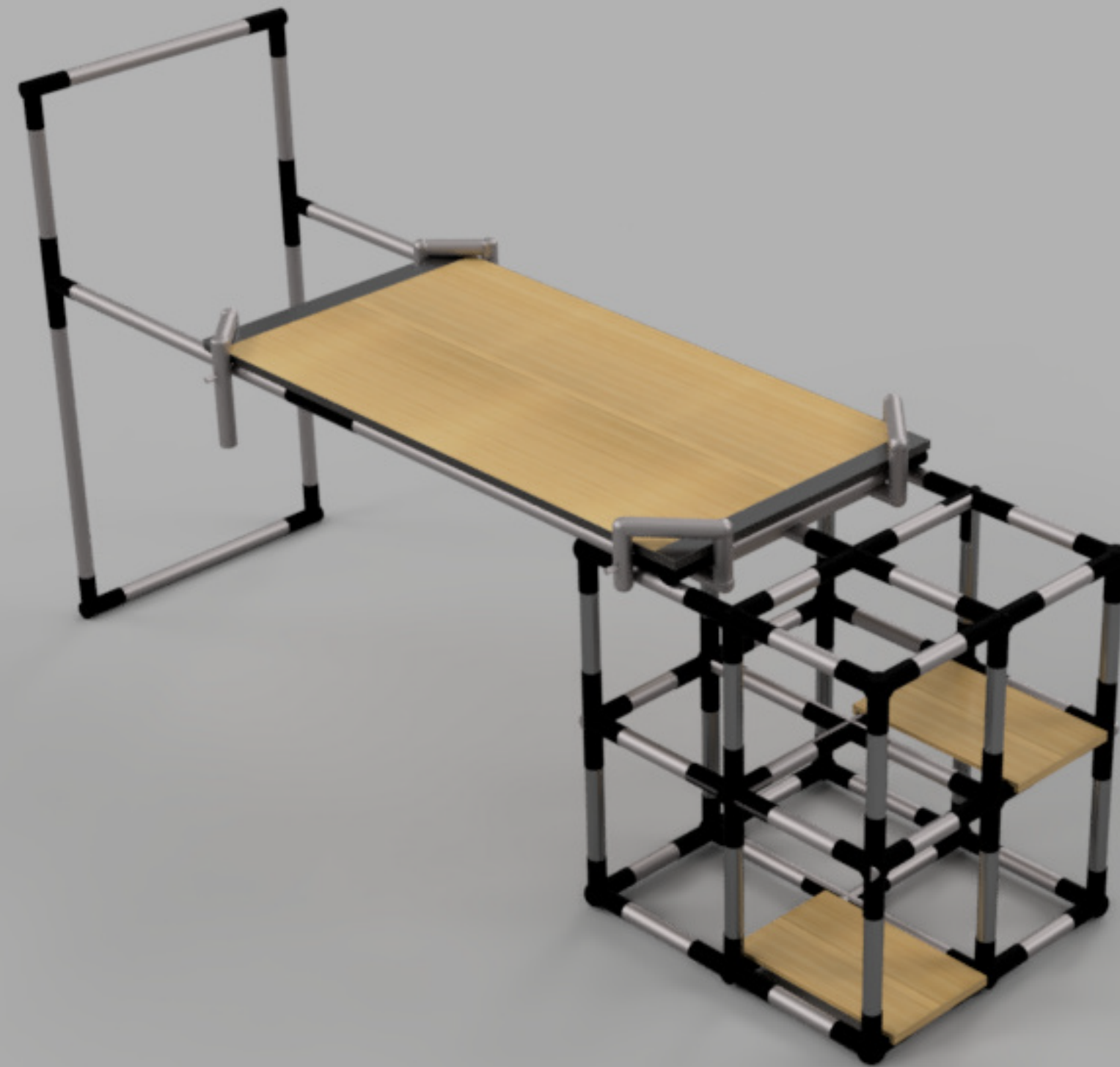
aplikuji ho okolo bambusového prkna

DESIGN STOJANU



PETRA HEJDUSOVÁ | ADE | 2020 | HOMEOFFICE | 4/9

DESIGN STOLU



PETRA HEJDUSOVÁ | ADE | 2020 | HOMEOFFICE | 5/9

DESIGN ÚLOŽNÉHO PROSTORU

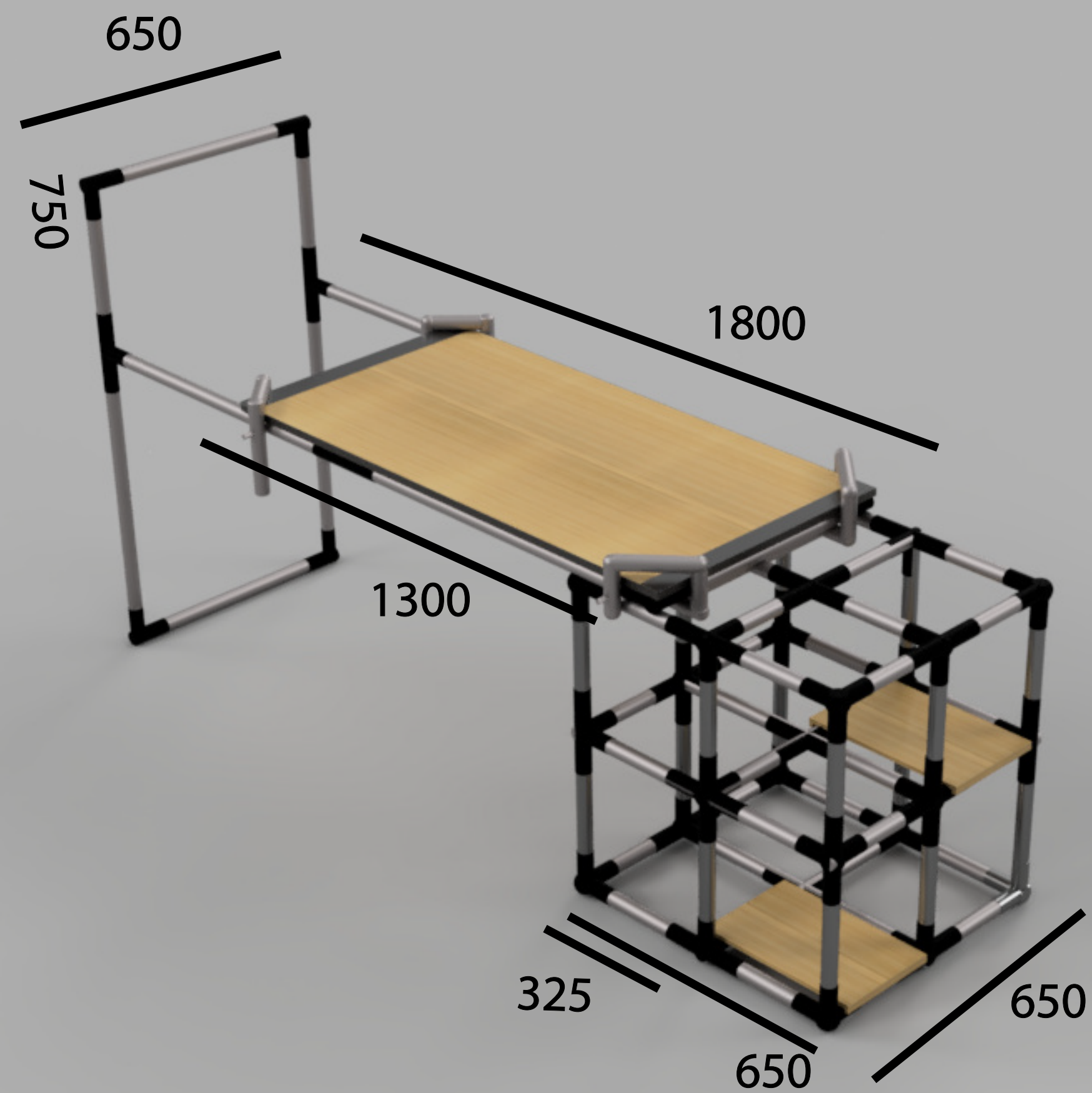
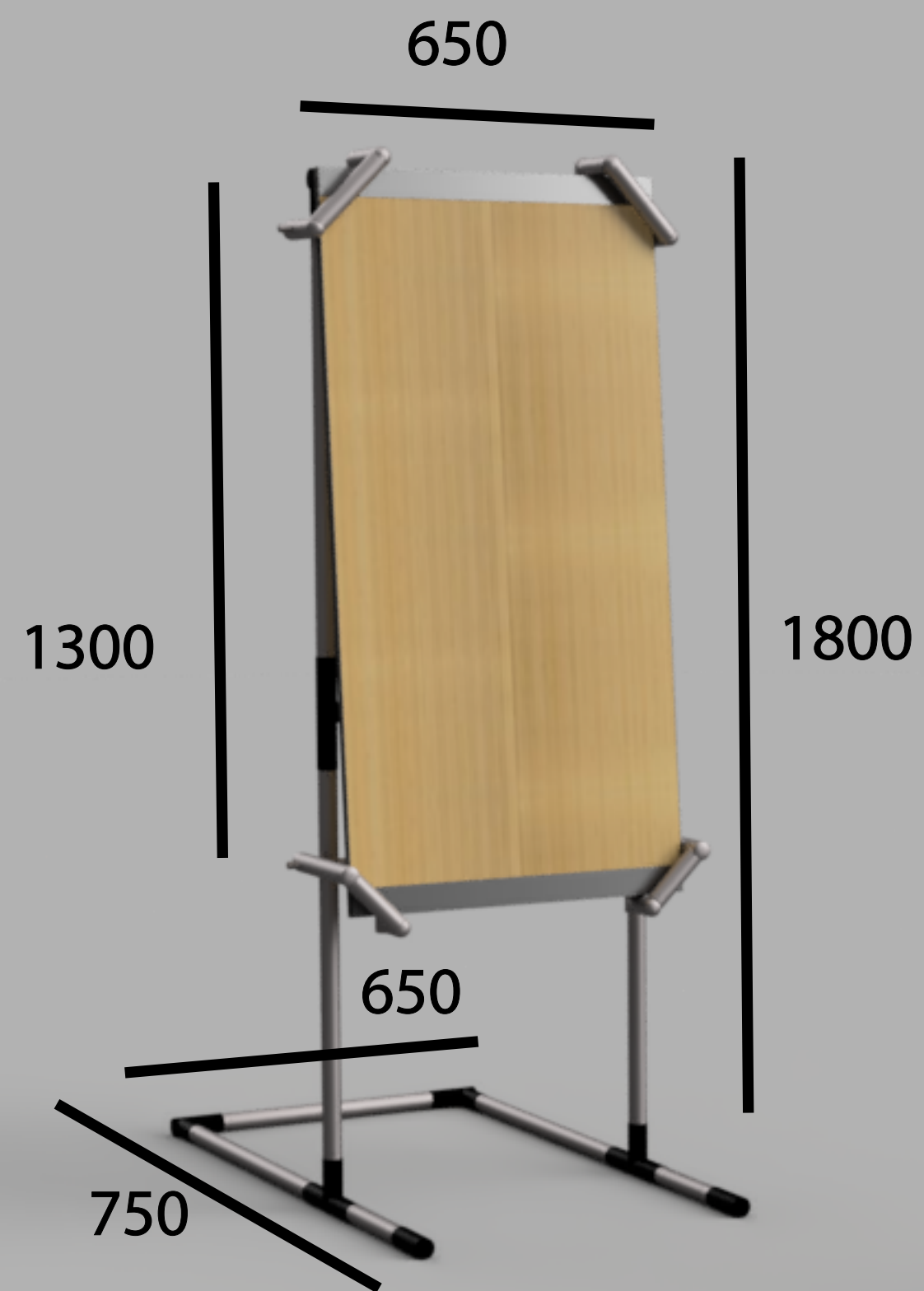


DESIGN ÚLOŽNÉHO PROSTORU_DETAIL



PETRA HEJDUSOVÁ | ADE | 2020 | HOMEOFFICE | 7/9

ROZMĚRY



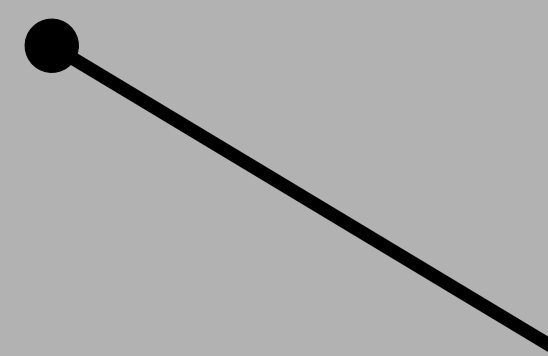
POPIS CELKU



KOVOVÝ PLÁT

V budoucnu určen pro další komponenty, které by si lidé mohli dokupovat. Např. magnetický krouček na tužku, štětec apod.

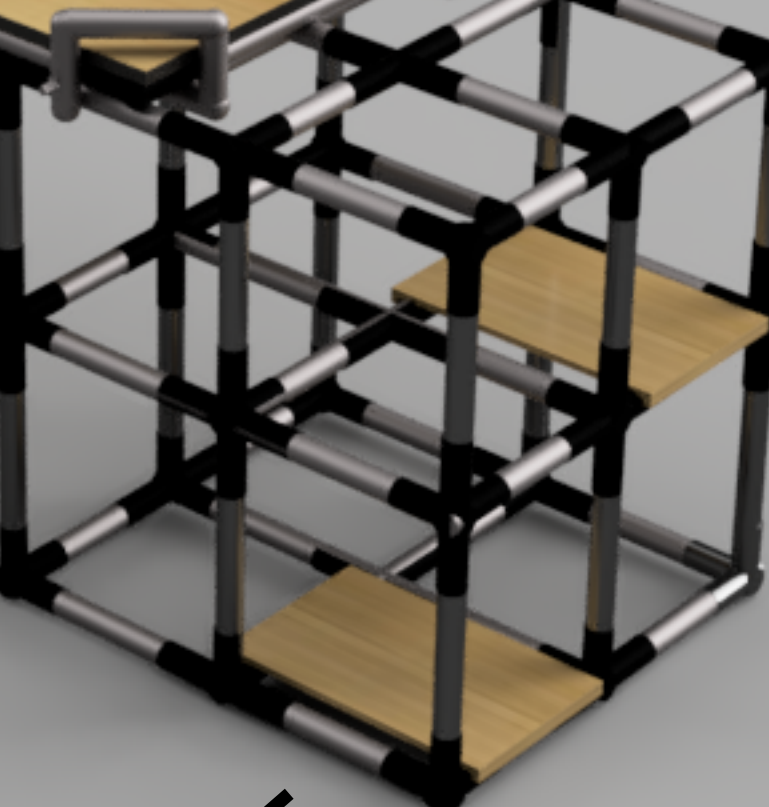
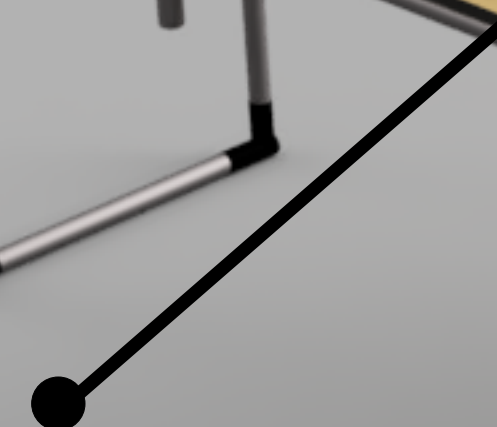
TYČ NA ROLI PAPÍRU



ÚLOŽNÝ PROSTOR
Je určen např. pro uložení výkresů



DESKA Z BAMBUSU
Deska je ze stran pokryta kovovým plátem.



POLIČKA Z BAMBUSU

PETRA HEJDUSOVÁ | ADE | 2020 | HOMEOFFICE