



NA HORÁCH

formičky na čokoládu

KONCEPT_

- _ spojení generací při vyprávění zážitků
- _ stylizace hor do formiček na čokoládu
- _ možnost „sbírání úspěchů“
- _ využití pro turisty i pro cukráře



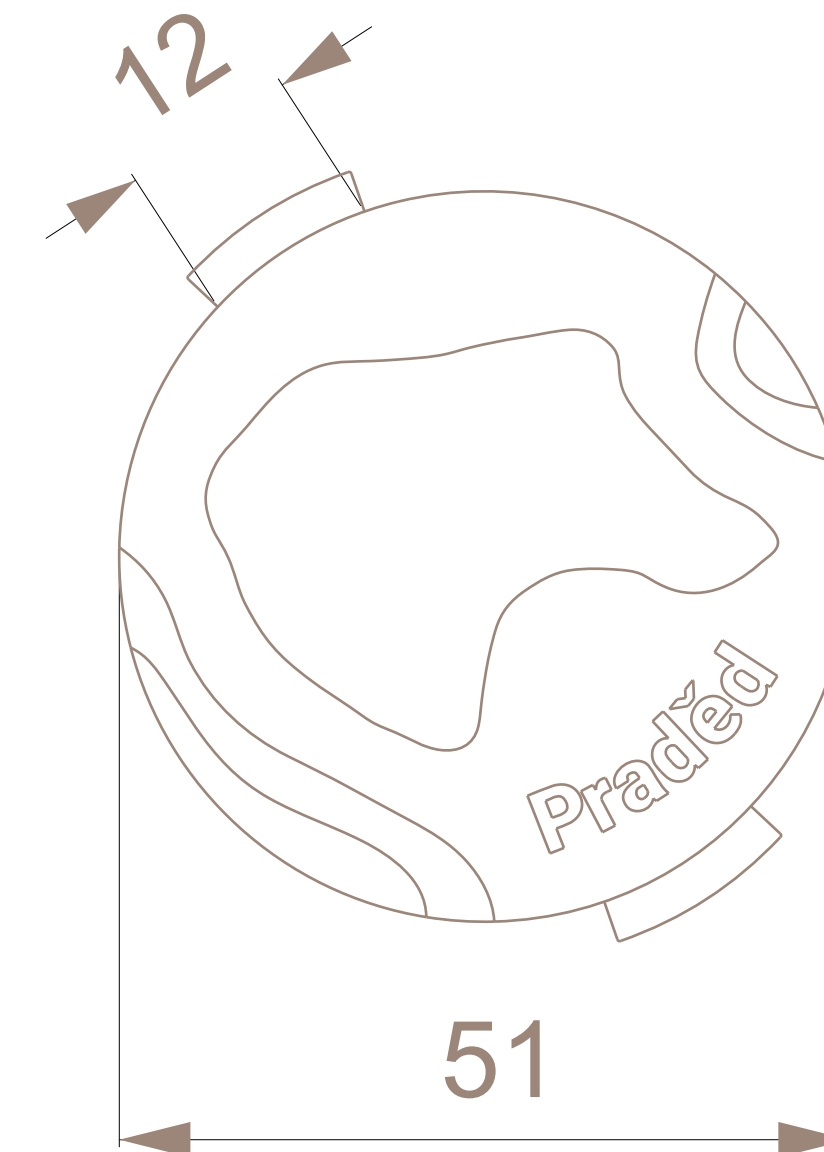
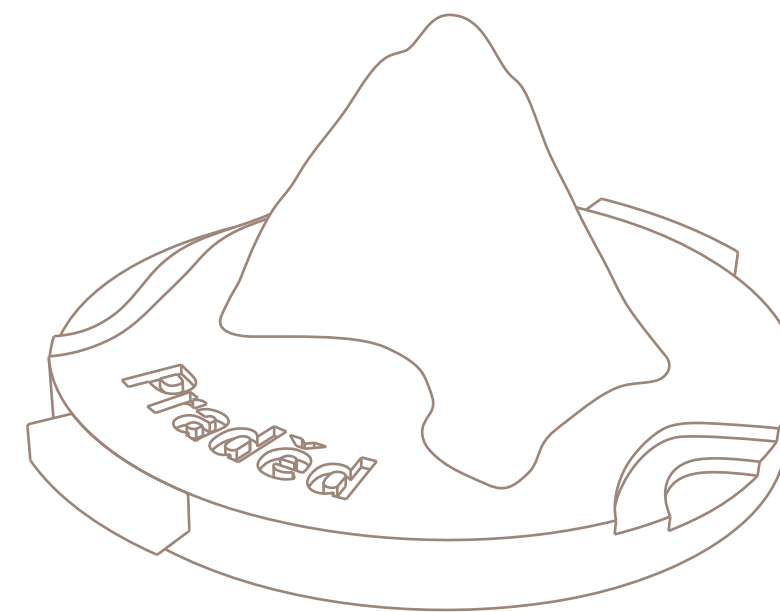
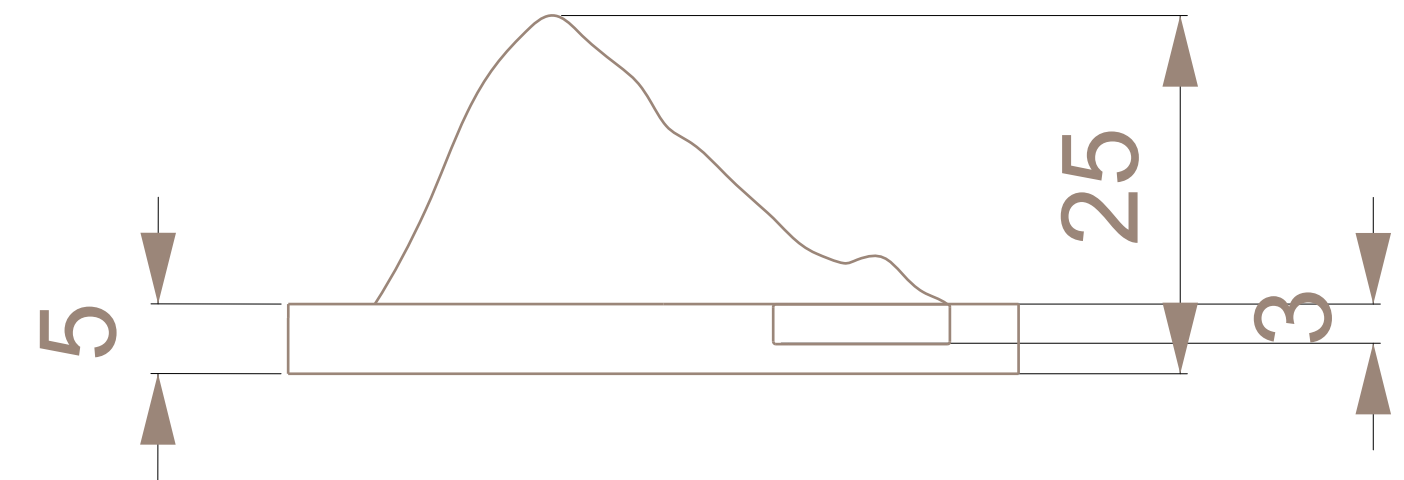
TURISTI I CUKRÁŘI_

- _ pro turisty se jedná o sběratelku, kdy za každou zdolanou horu si domů mohou odnést „úlovek“, který lze i prakticky využít, zároveň však je pěkná dekorace
- _ formičky lze zasadit do rámu a používat, sjednoceno oproti minule, jednotný koncept
- _ využití pro turisty i pro cukráře



SPECIFIKACE_

- _ materiál_polykarbonát
- _ pro zajištění použit bajonetový zámek, drží při vyklepávání
- _ „vrstevnicové“ vykrojení pro ozvláštnění



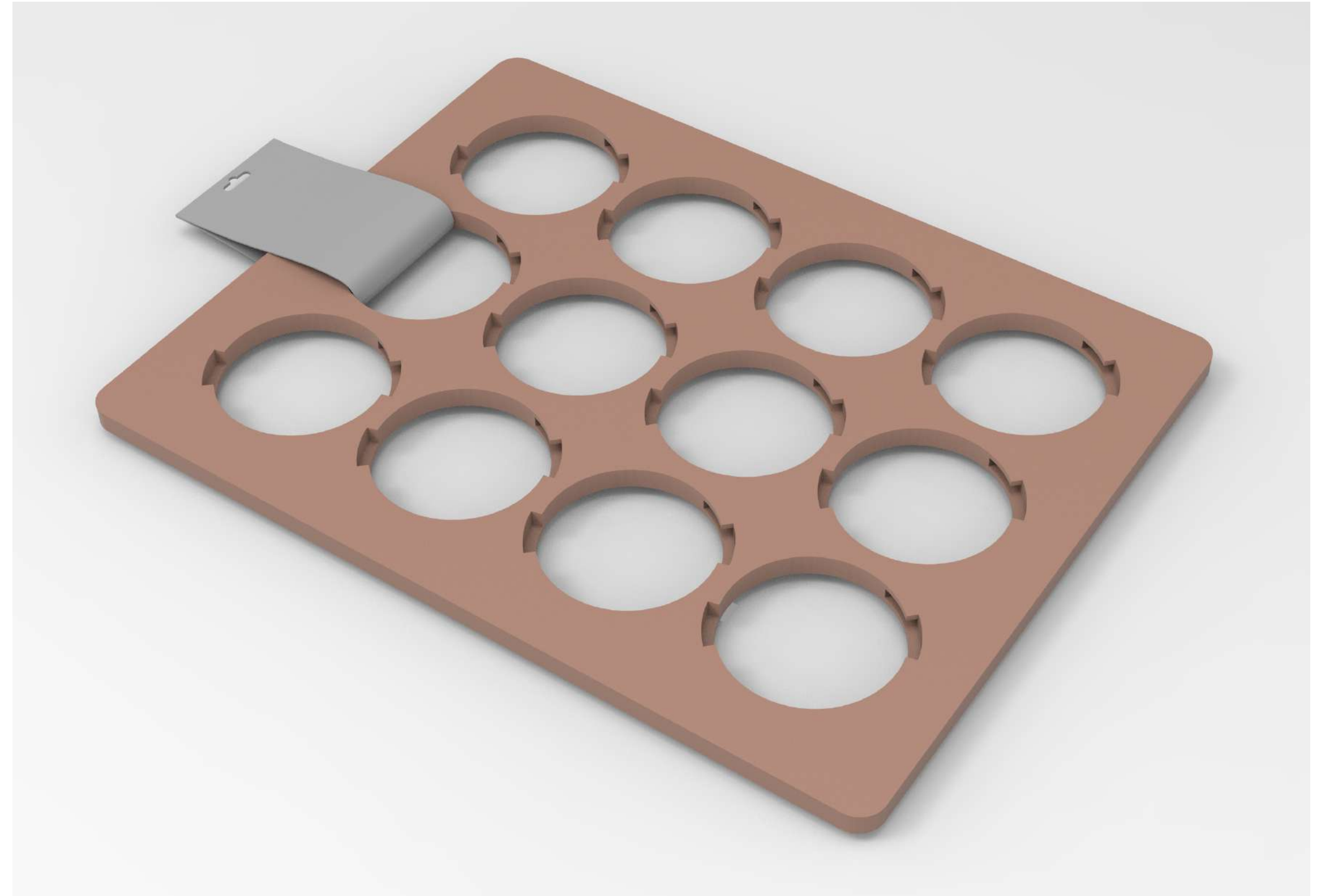
3

RÁM_

- _ 12 otvorů na formičky (standart, cukrárna), 6 otvorů (domácnost)

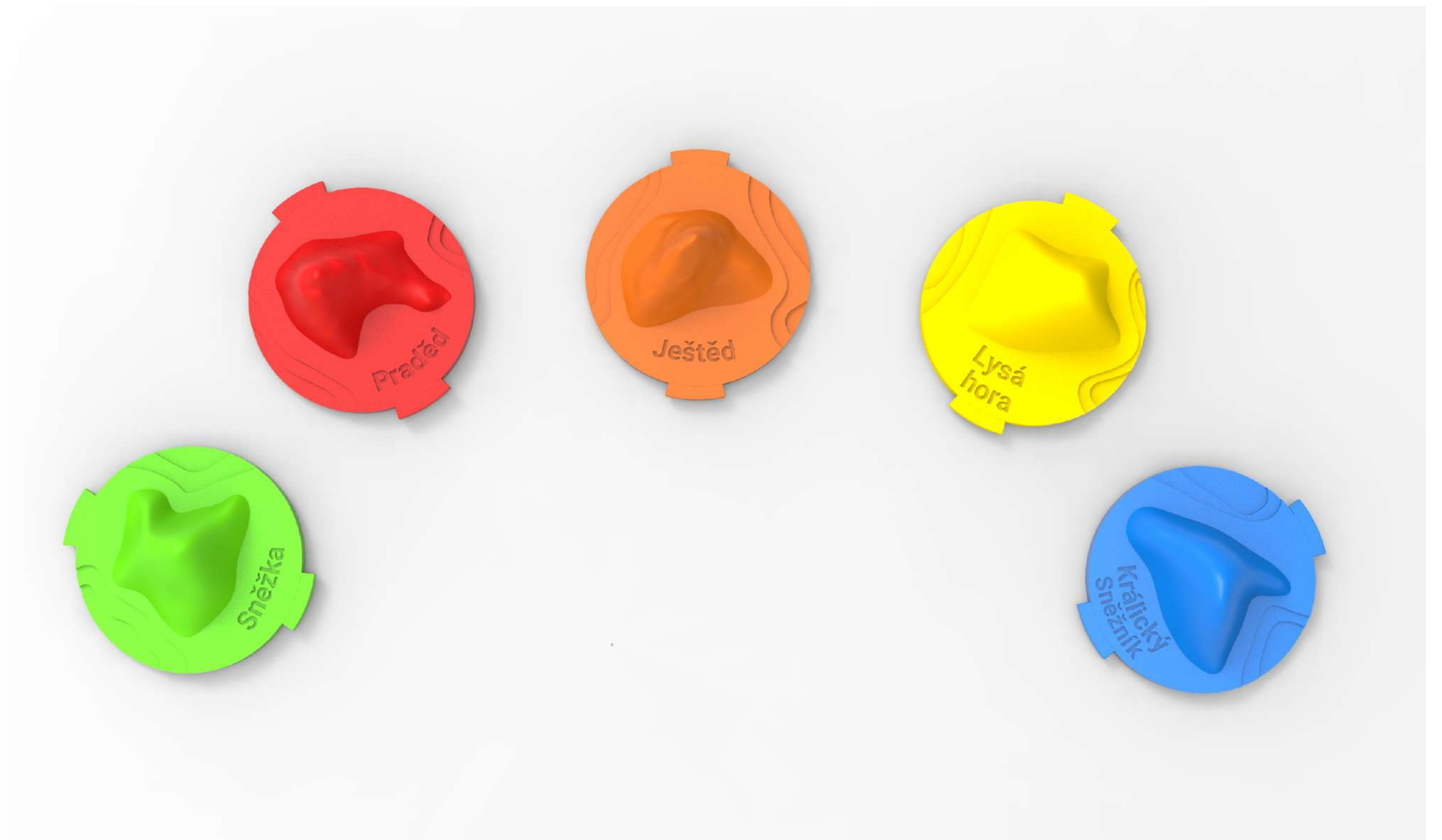


- _ povrch formiček a rámu a je srovnaný kvůli snadné manipulaci se stěrkou



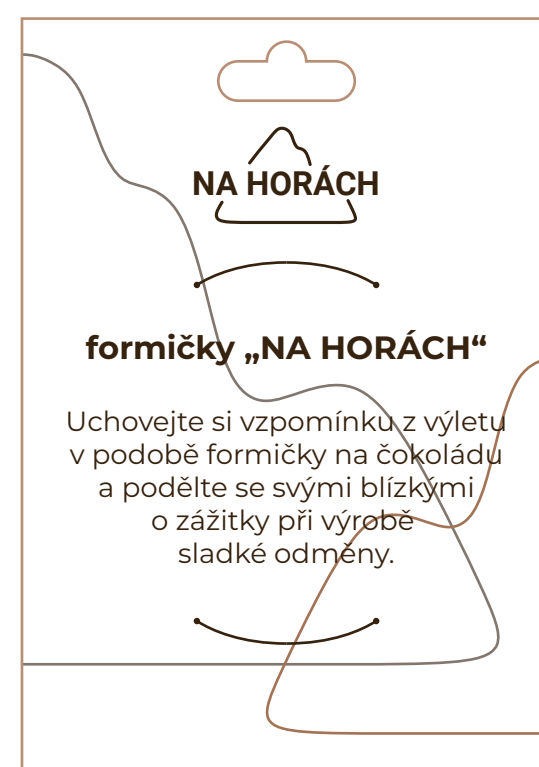
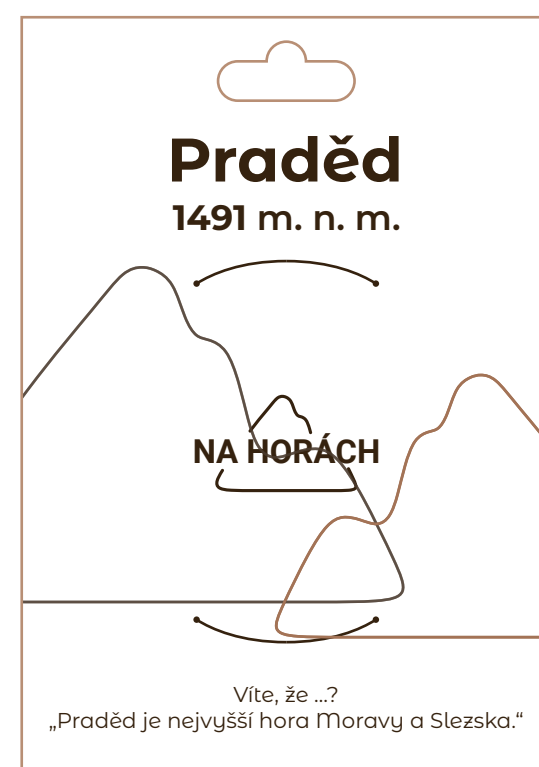
BAREVNOST_

- _ jednotlivé hory jsou odlišeny barvami, snad orientace pro cukráře při výrobě více stejných,
- _ barevnější = veselejší



OBAL_

- _ jednoduchý obdelníhový tvar s výřezí pro uchycení formičky za „packy“ bajonetového zámku
- _ lineární grafika



100

70



