

CZECHVAR
POPAI STUDENT AWARD



KRITÉRIA

7000Kč/stojan

24 0,5l lahví, 24 0,5l plechovek, 6 5l soudků

materiál: lepenka

trvanlivost: měsíc

trh: Kanada a severní Amerika

600 x 400 x 1500mm

CÍLOVÁ SKUPINA

muži 25-45 let

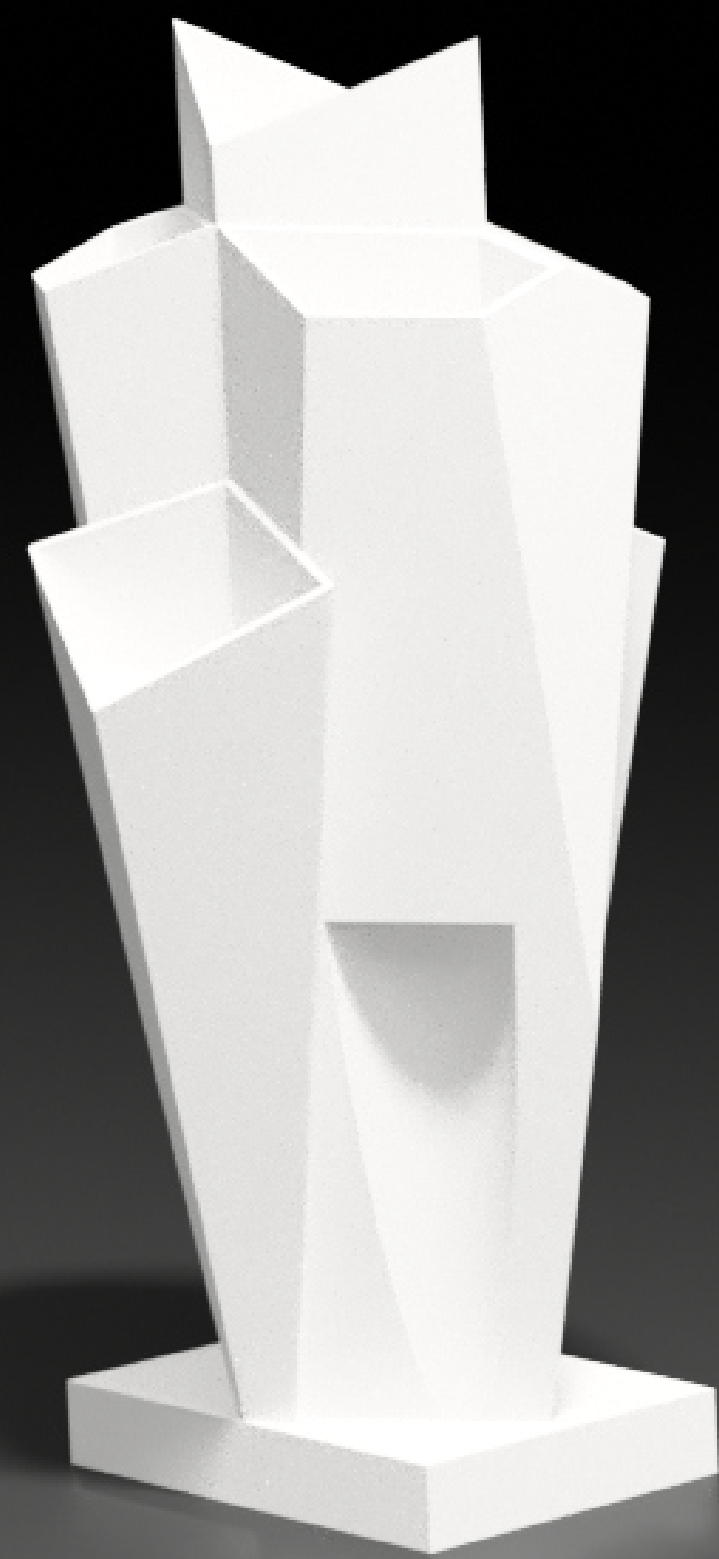
nadprůměrný příjem

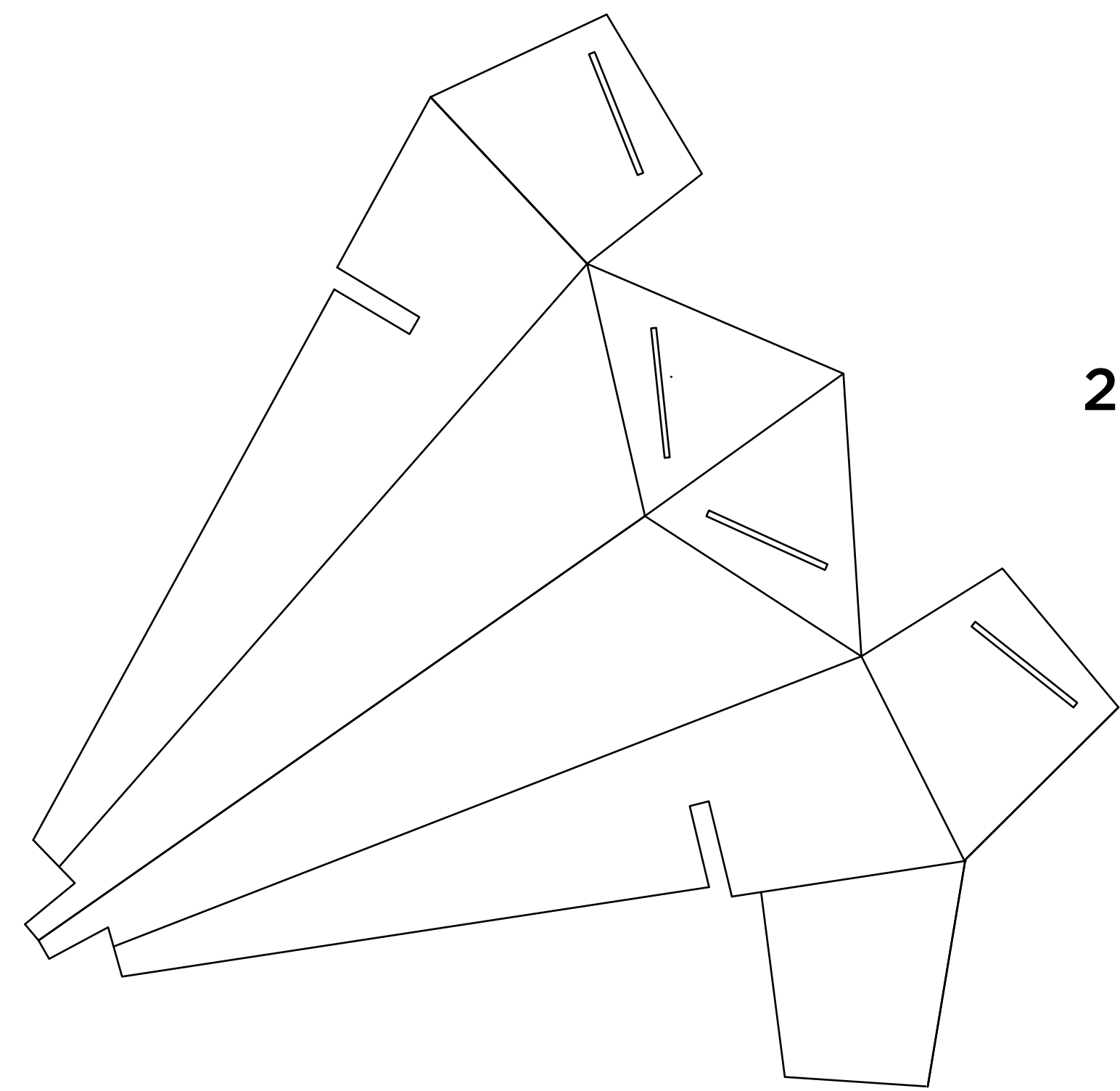
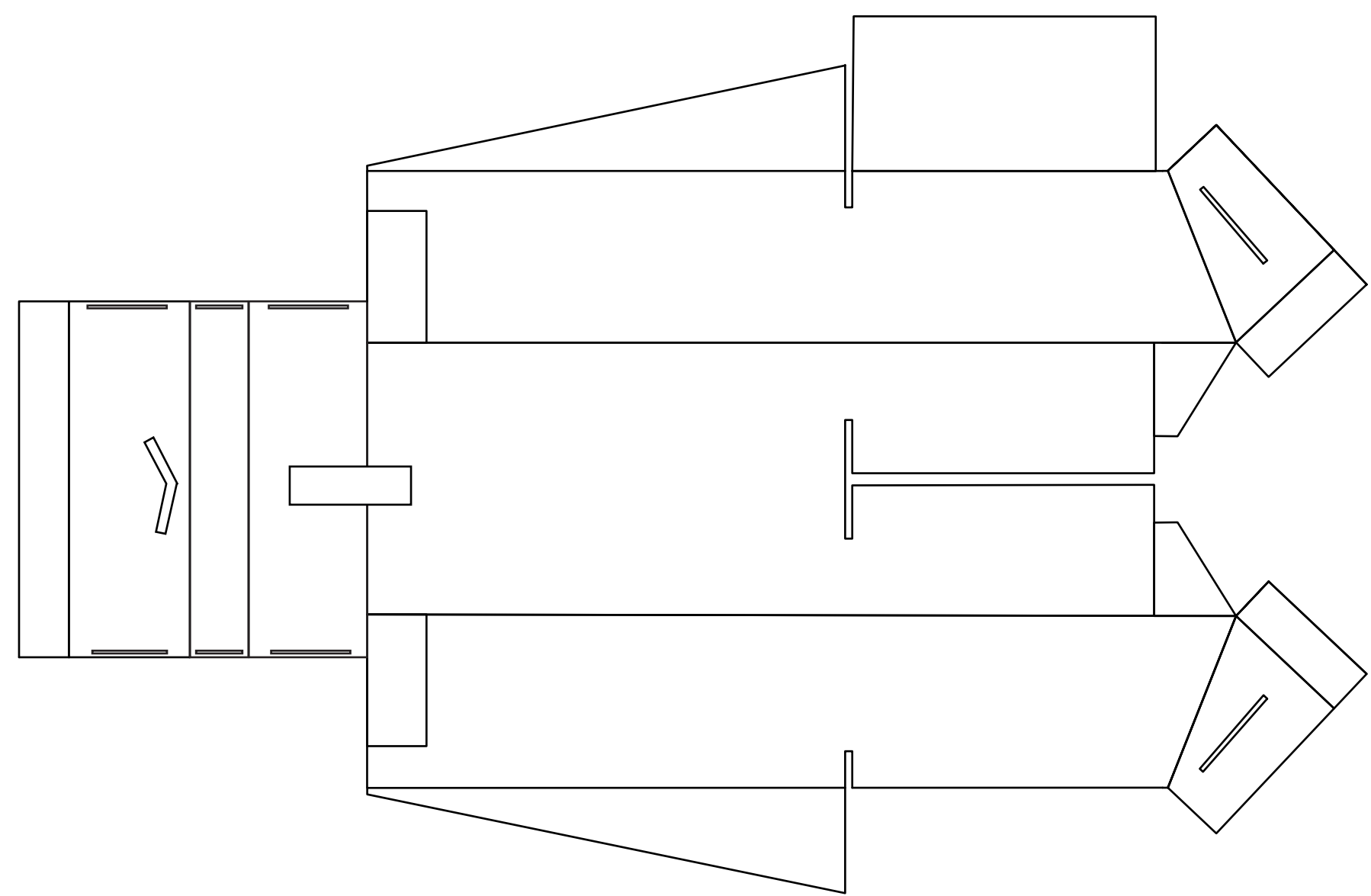
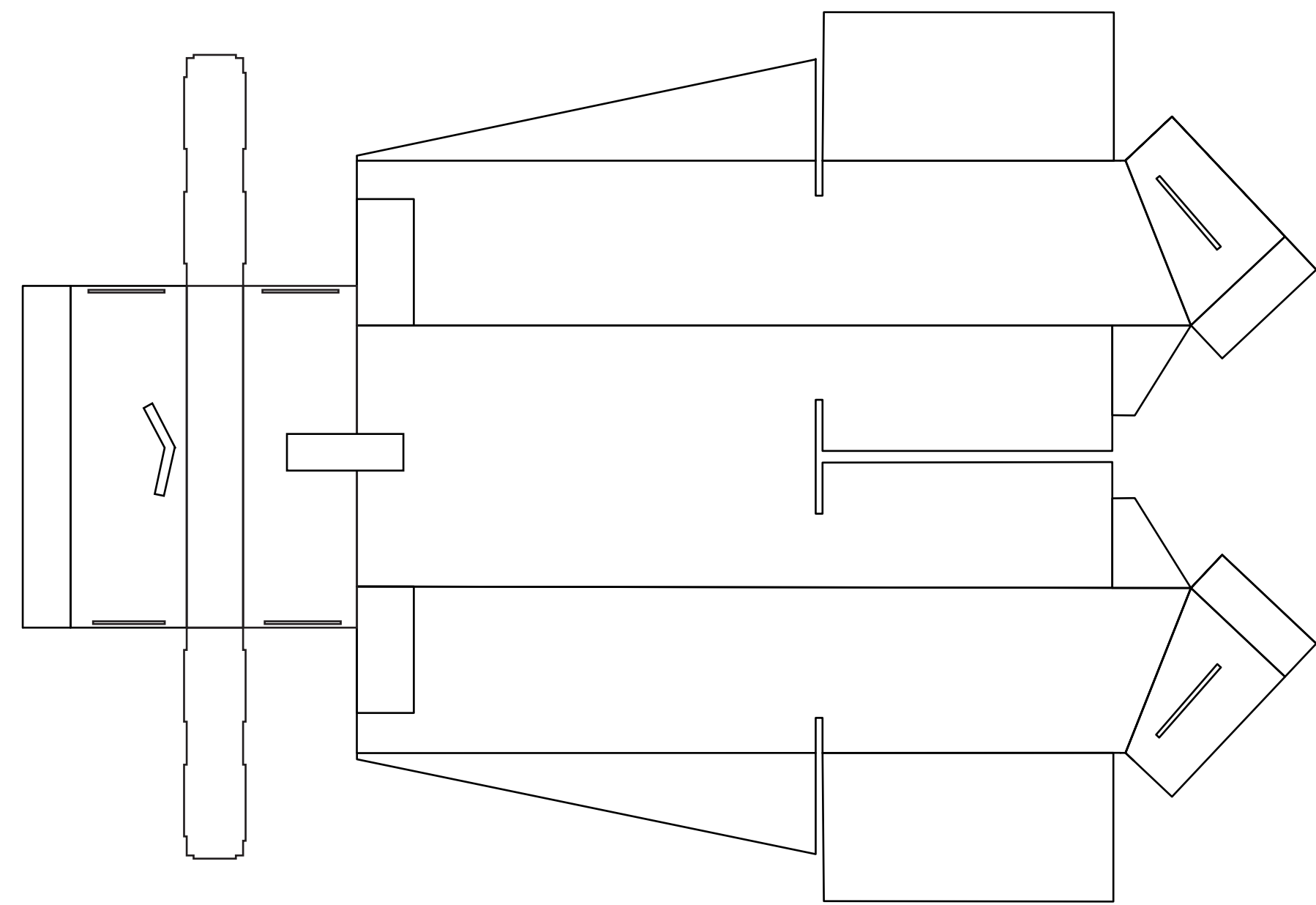
hledají prémiovost a kvalitu

Stojan je navržen tak, aby zvýšil prodejnost a prémiovost výrobku. Proto je důraz kladen na podmanivost a lehkou dostupnost zboží

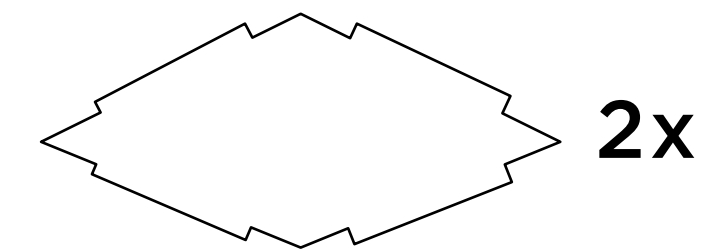
Jeho netypický tvar skoro až architektonické formy je podtrhnut jednoduchou grafikou — barevným gradientem, logy po stranách stojanu a erby Budějovického Budvaru.



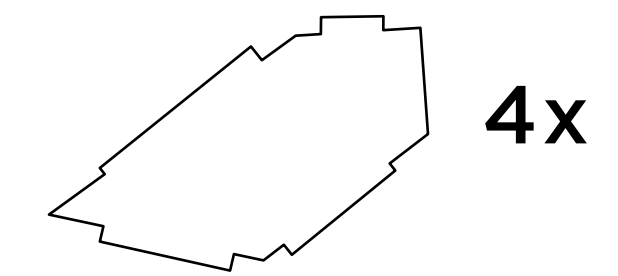
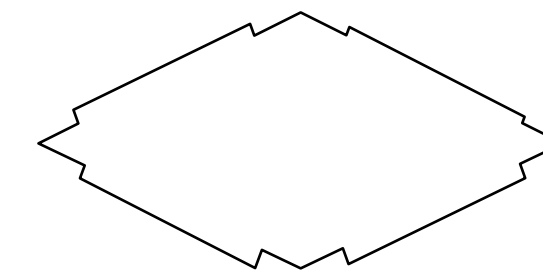




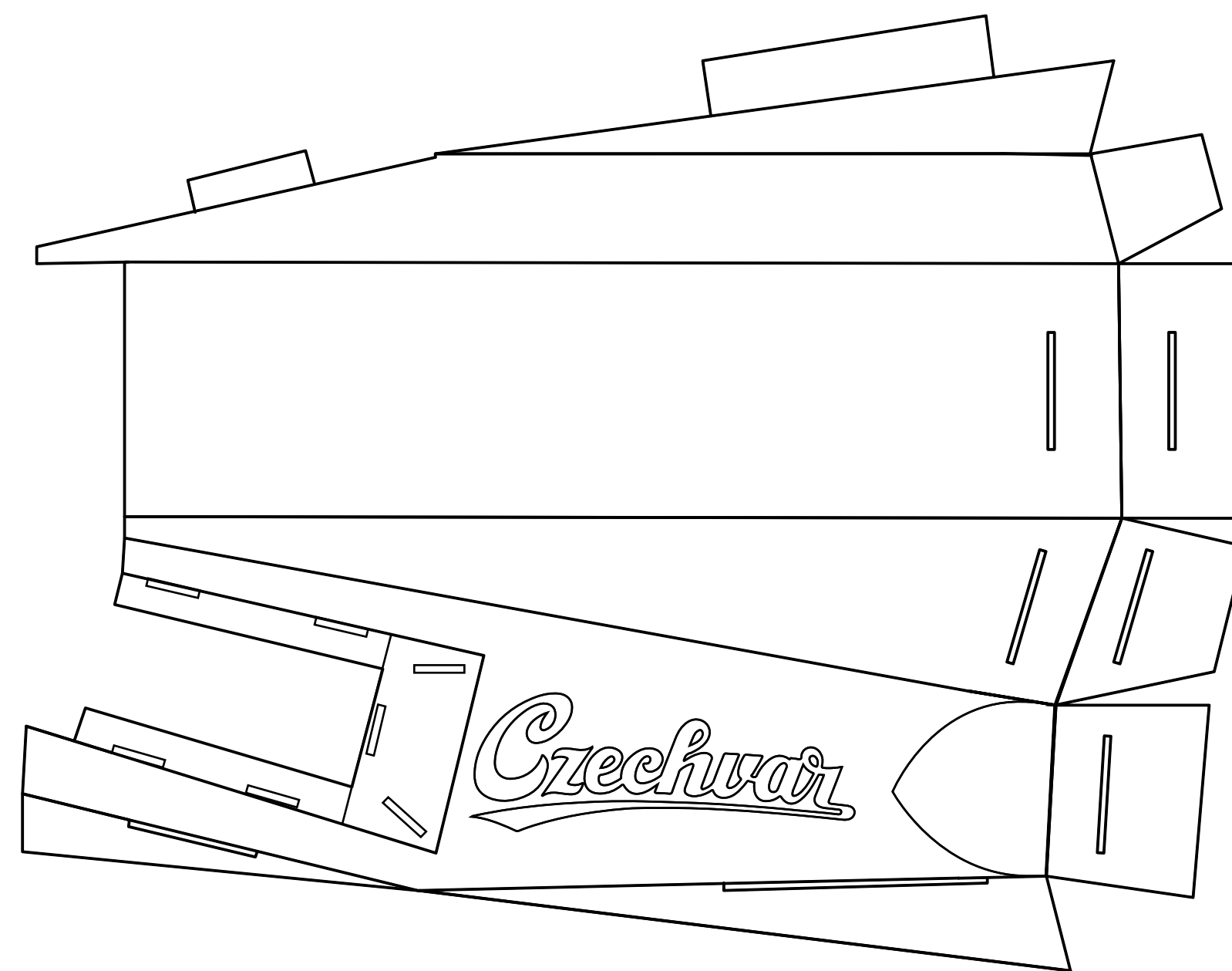
2x



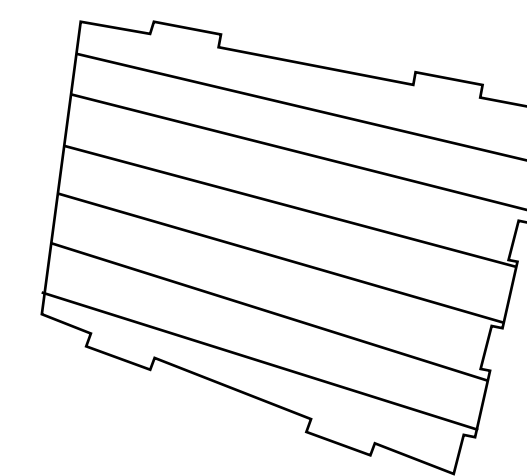
2x



4x



4x



+ plastové spojky

DÍKY ZA POZORNOST

