



POP STOJAN

*Budweiser*  
*Budvar*

ADE / KAROLÍNA KRAJČOVIECHOVÁ / 1. ROČNÍK

## Výstavný stojan určený ku stene

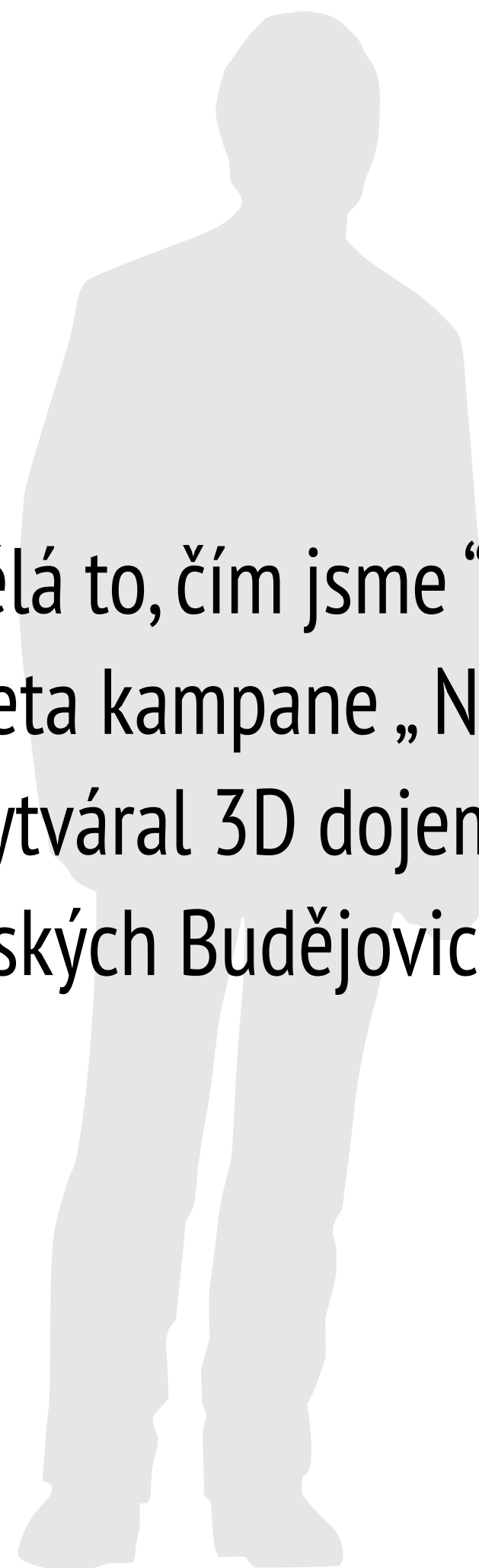
- má 5 stien, v každej sa nachádza jeden druh piva
- B: Originál je umiestnený v prednej stene „v popredí“ aby bol najlepšie vidieť a ako jediný má výrez v tvare erbu Budweiser Budvar a fľašu má zapustenú do vnútornej police
- otvory na bočných stenách sú v tvare fľaša ich rozmery sú menšie ako samotné fľaše čo zabraňuje zákazníkovi s ich manipuláciou
- vrchná časť stojanu sa dá otvoriť pre prípadné manipulovanie so samostatnými fľašami ( vloženie, výmena ...)





## Použitá grafika a kampaň

- grafika je prispôsobená kampani značky „NE z nás dělá to, čím jsme“
- na každej stene stojanu je pod výrezom fliaš jedna veta kampane „NE“
- v prednej časti je z kartónu vyrezaný rytier tak, aby vytváral 3D dojem
- použitý rytier symbolizuje „NE přesunutí výroby z Českých Budějovic“



1500 mm



600 mm



## Použité vety v grafice

NE prodeji vlastního jména

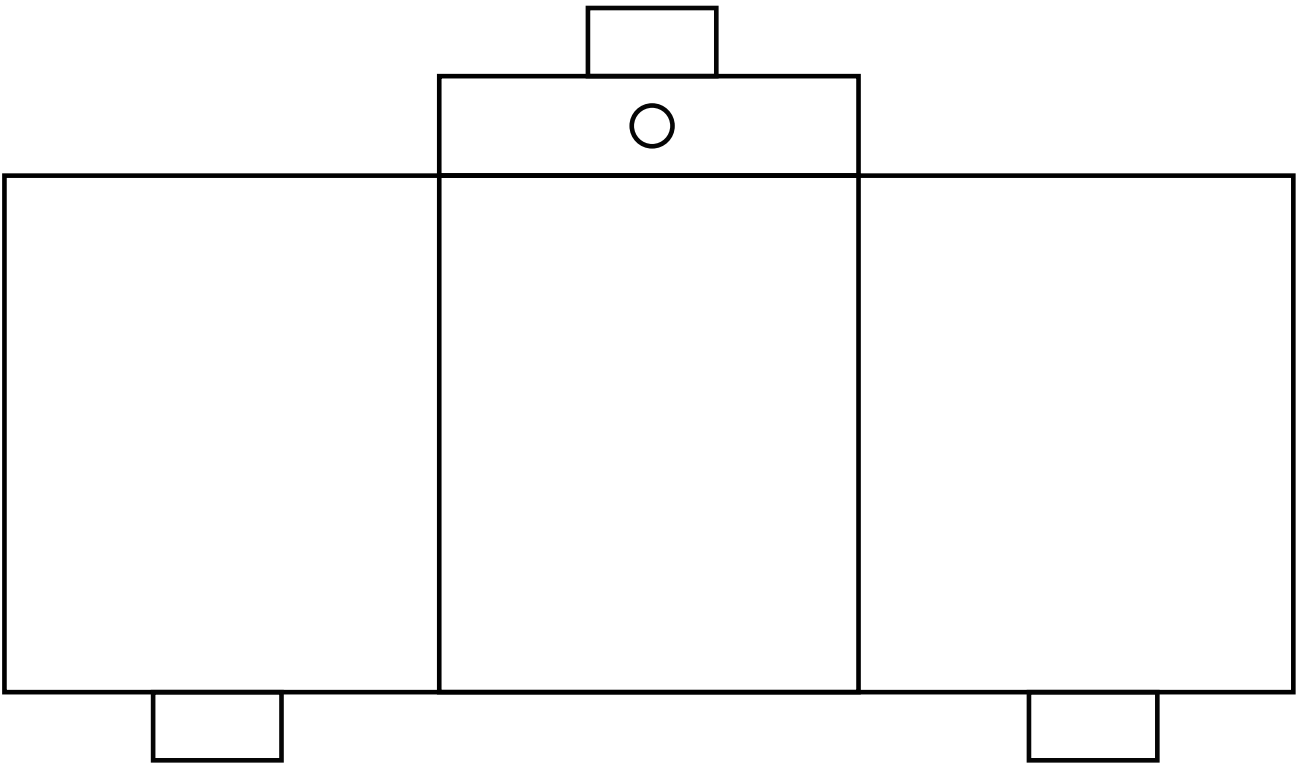
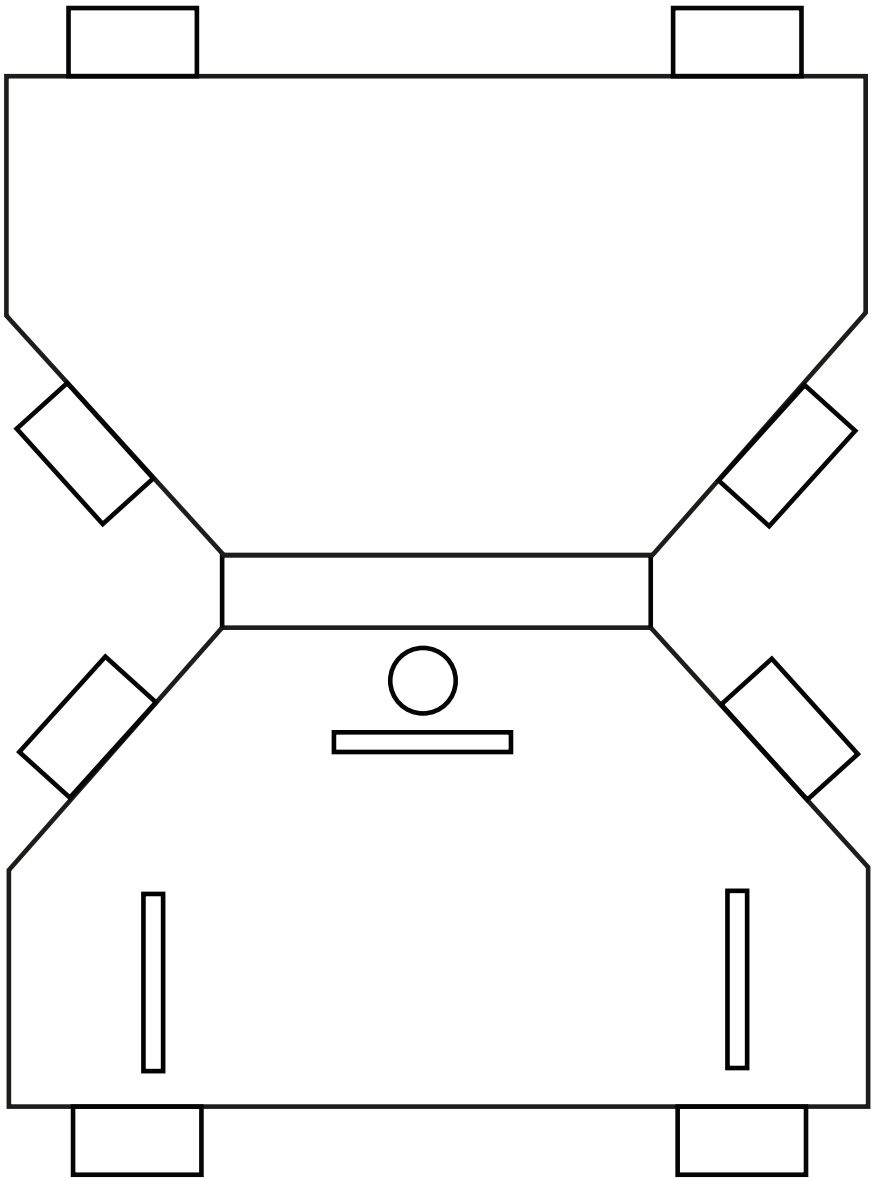
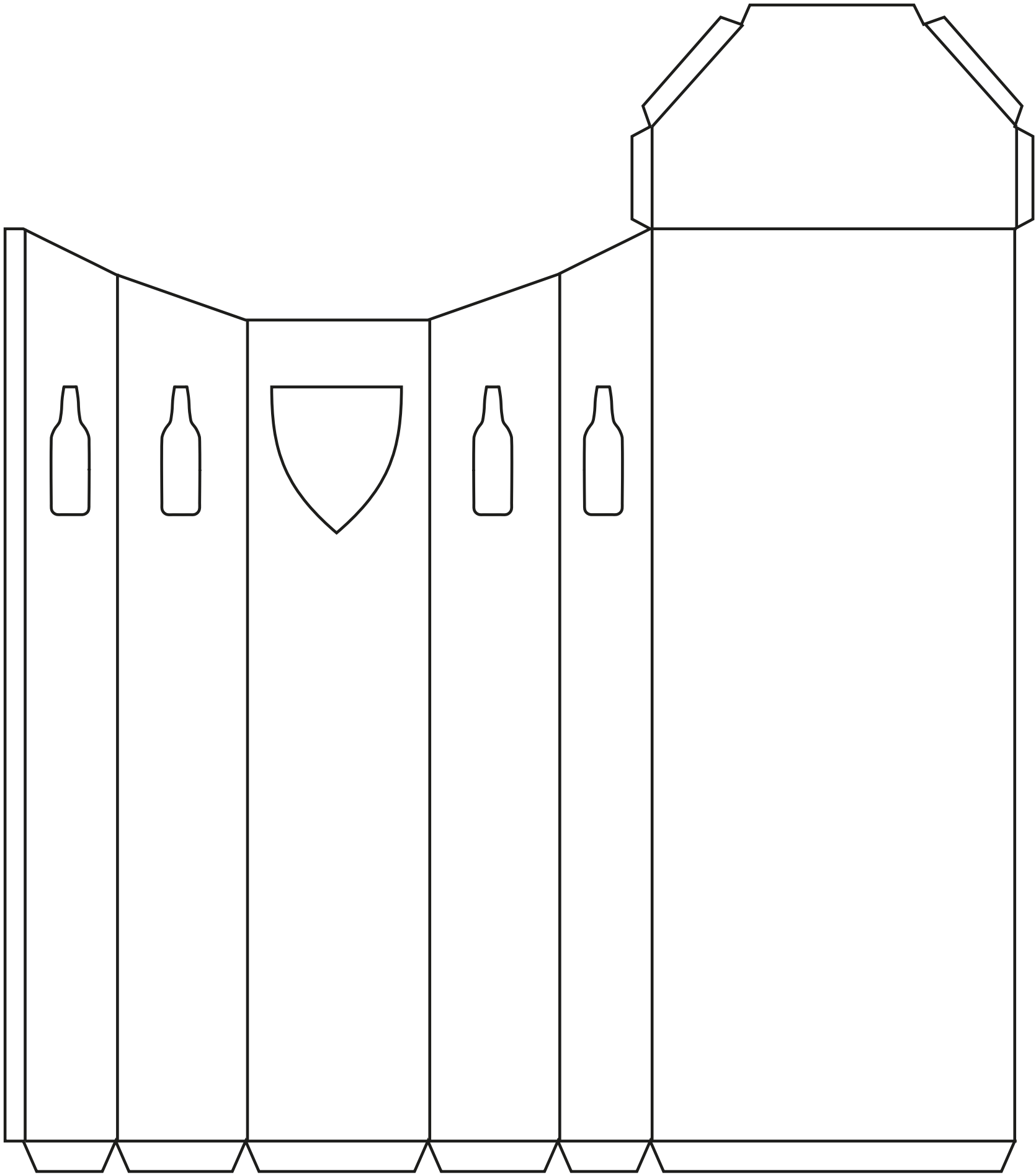
NE zkrácení 90 dnů ležení

NE přesunutí výroby z Českých Budějovic

NE nahrazování původních surovin



# Rozložené tvary



# ĎAKUJEM ZA POZORNOST

ADE / KAROLÍNA KRAJČOVIECHOVÁ / 1. ROČNÍK