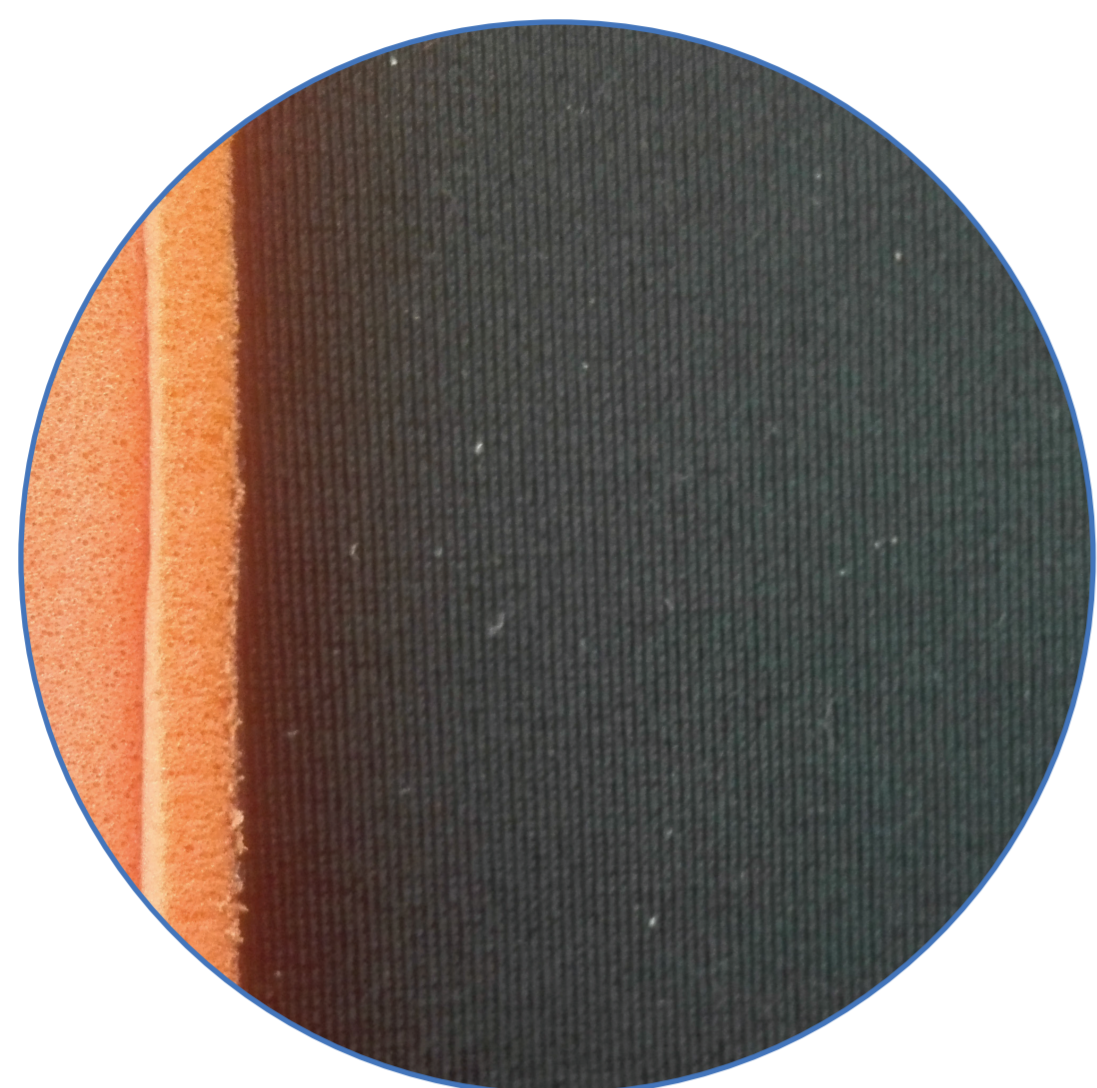


DIPLOMA_TEST

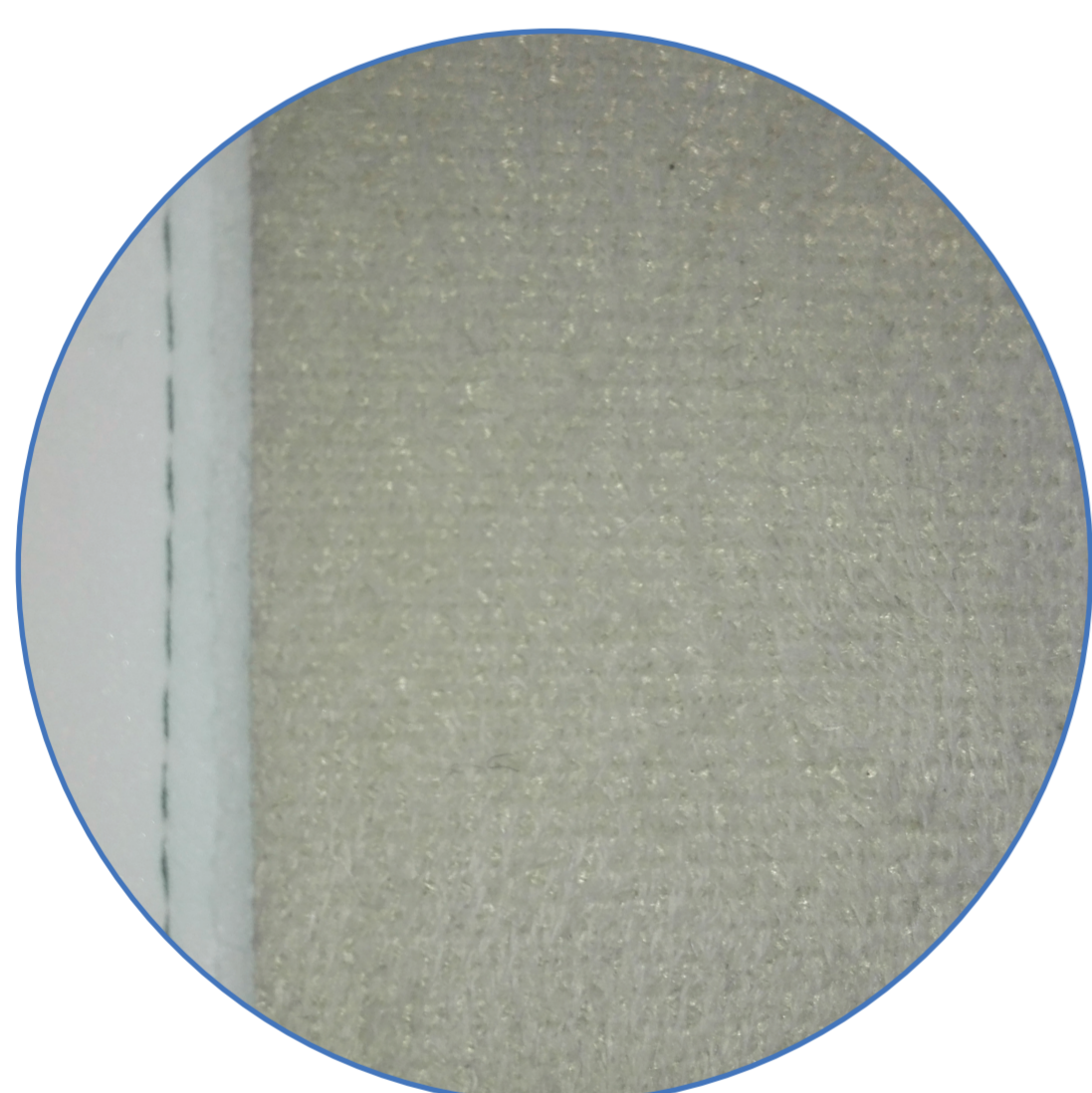
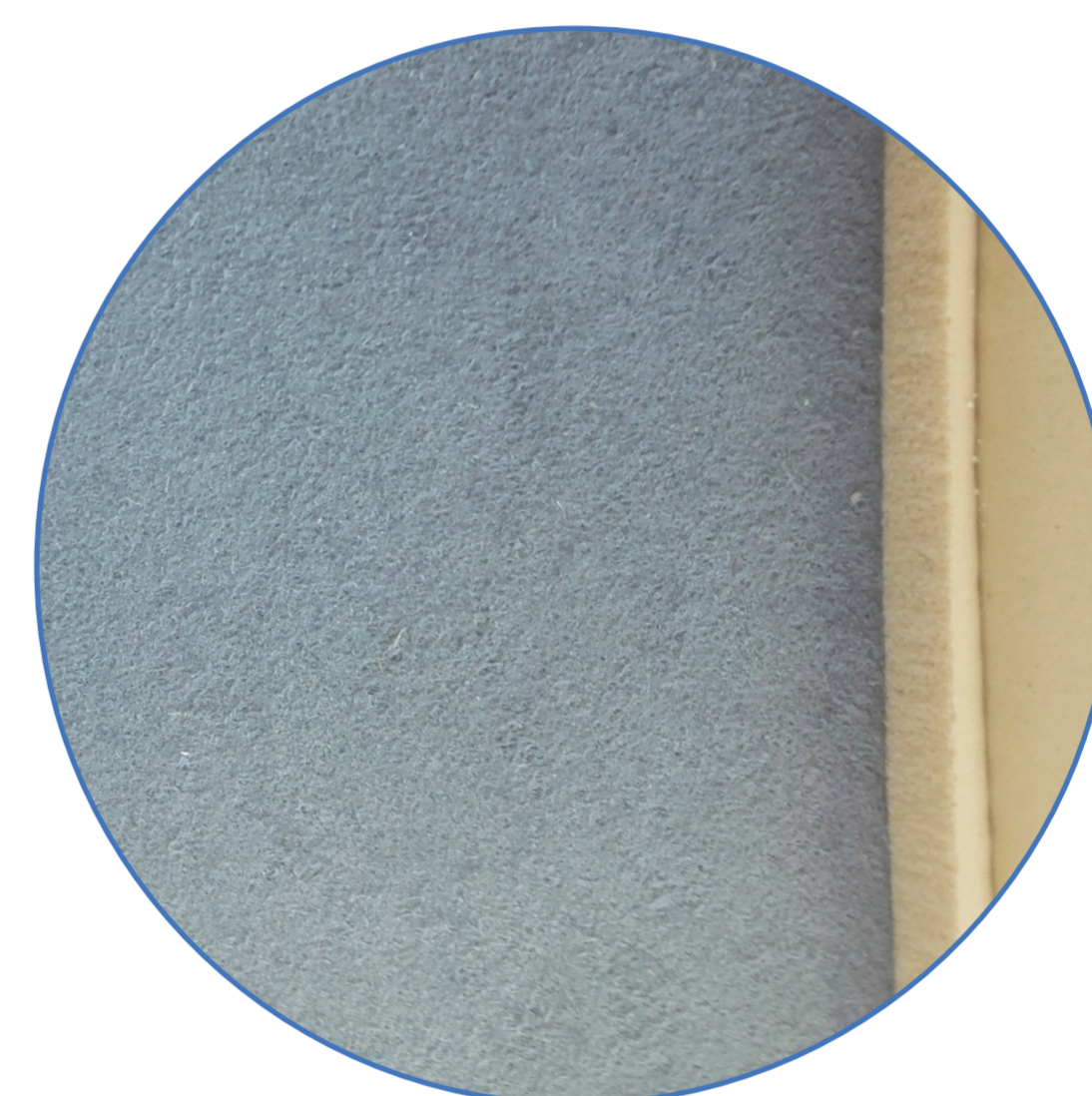


LYCRA

Jemný syntetický materiál s elastickými vlastnosťami, ktoré miznú po aplikovaní na pevný podklad. Vyznačuje sa vyššou odolnosťou voči treniu, prejavuje sa miernym opotrebením.

PROLAN

Povrch je tvorený semišovým vláknom a vyznačuje sa vysokou pevnosťou. Vyznačuje sa vysokou odolnosťou voči opotrebeniu, to sa prejavuje zdrsnením povrchu a miernym opotrebením. Prolan sa pri ohýbaní vyznačuje zvrásnením.



MICROSYDNEY

Povrch je tvorený semišovým vláknom (II. akost'), ktorý je umiestnený na plátenom podklade. Opatrebenie je výrazné, v začiatkoch sa prejavuje stratou jemného vlákna, neskôr dochádza k postupnému rozpadu vlákien a pretrhnutiu pláteného základu.

KEPER

Vizuálne veľmi pevný materiál a drsným povrchom. Pri skúške v ťahu sa keper ľahko trhá v smere diagonálnych vlákien. Odolnosť voči treniu je nízka, prejavuje sa rozpadom vlákien končiac pretrhnutím tkaniny.

