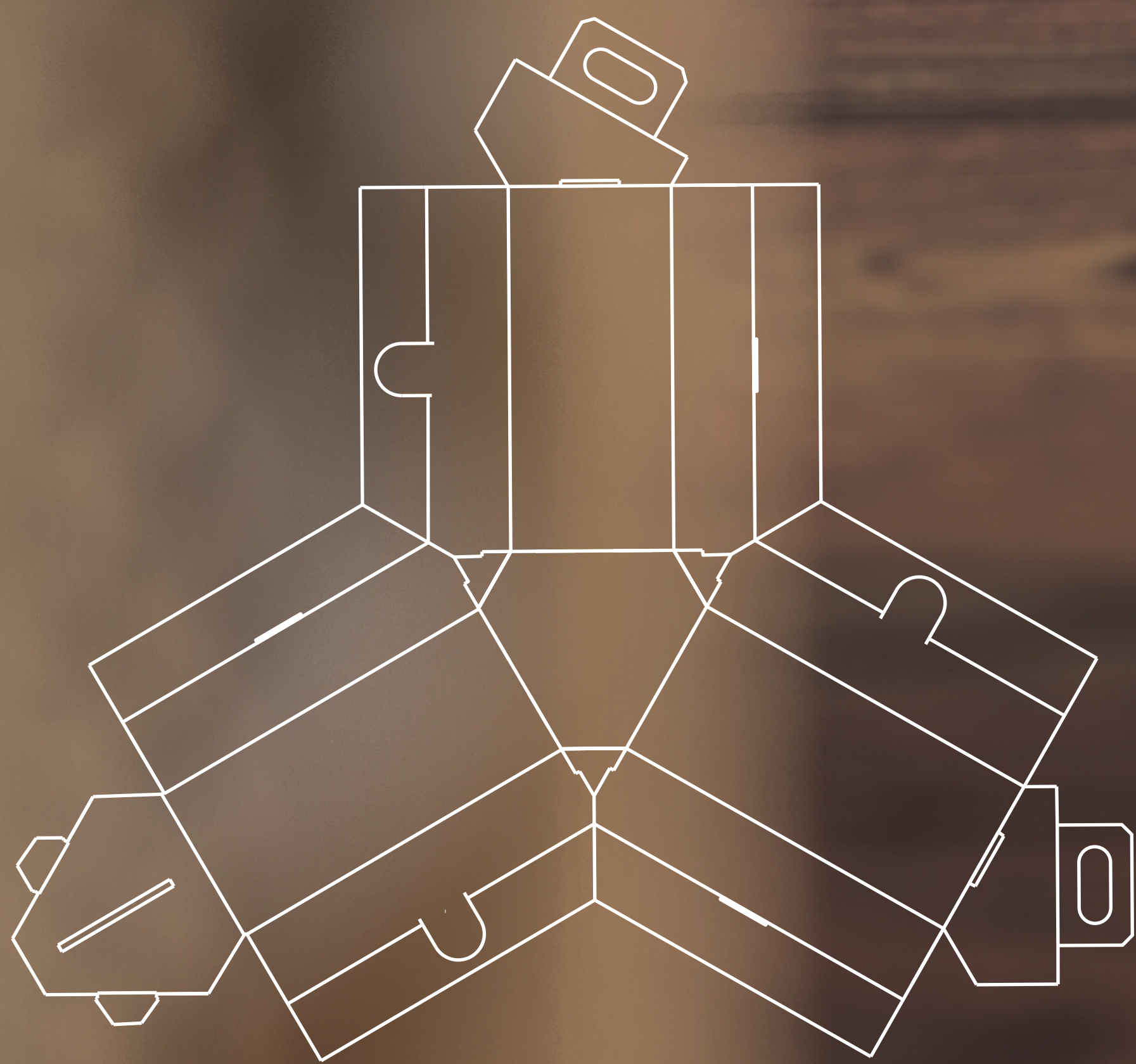


# Obal na víno



Obal na víno a 2 sklenice je vytvořen z jednoho kusu mikrolepenky.

Díky tomu je jeho skládání i výroba jednoduchá a rychlá.

Obal tvoří šestiuhelník a sklenice a víno jsou umístěny v průřezech obalu, takže zákazník může vidět, co si kupuje aniž by otevíral obal a zároveň jsou sklenice i víno dostatečně ukotveny tak, aby se jim při manipulaci nic nestalo.